



CENTRO DE ANÁLISIS Y DOCUMENTACIÓN POLÍTICA Y ELECTORAL DE ANDALUCÍA

INFORME LA ZUBIA 2010

Índice

Índice	1
FICHA TÉCNICA	3
1. Valoración situación personal y municipal	6
1.1 Valoración de la situación personal	6
1.2 Valoración de la situación económica de La Zubia	7
1.3 Valoración de la situación política de La Zubia	8
1.4 Principales problemas del municipio y personales	9
1.5 Principales instituciones a las que corresponde la solución de los problemas de La Zubia	13
1.6 Opinión sobre la política económica de la Diputación de Granada para mejorar la situación económica de La Zubia	14
1.7 Valoración de la situación económica personal o familiar	15
1.8 Percepción sobre la posibilidad de perder el empleo en los próximos seis meses	16
2. Conocimiento y valoración de la corporación municipal	18
2.1 Conocimiento del Alcalde de La Zubia	18
2.2 Valoración de la actuación del Alcalde de La Zubia	21
2.3 Conocimiento de los portavoces de los grupos políticos locales	22
2.4 Valoración de los portavoces de los grupos políticos locales	23
2.5 Preferencia personal como Alcalde/Alcaldesa de La Zubia	24
2.6 Valoración de la actuación del equipo de gobierno municipal	25
2.7 Aspectos más positivos de la gestión del equipo de gobierno municipal	26
2.8 Aspectos más negativos de la gestión del equipo de gobierno municipal	27
2.9 Valoración de la actuación de la oposición municipal	28
2.10 Valoración comparativa de la actuación del equipo de gobierno municipal y de la oposición municipal	29
3. Valoración de la gestión del Gobierno de la Nación y del Gobierno de Andalucía	31
4. Conocimiento y valoración del Presidente de la Diputación provincial	34
4.1 Conocimiento del Presidente de la Diputación de Granada	34
4.2 Valoración de la actuación del Presidente de la Diputación de Granada	37
5. Comportamiento político y electoral	39
5.1 Grado de interés por la política local	39
5.2 Grado de información sobre la política local	40

5.3 Autoubicación en la escala ideológica.....	41
5.4 Recuerdo de voto en las elecciones generales de 2008	43
5.5 Recuerdo de voto en las elecciones autonómicas de 2008	45
5.6 Recuerdo de voto en las elecciones municipales de 2007	47
5.7 Intención de voto en unas próximas elecciones municipales.....	49
5.8 Partido político que inspira más simpatía.....	50
6. Variables sociodemográficas.....	52
6.1 Sexo.....	52
6.2 Edad recodificada.....	52
6.3 Lugar de nacimiento.....	53
6.4 Tiempo de residencia en el municipio.....	54
6.5 Nivel de estudios	55
6.6 Situación laboral.....	55
6.7 Sector de ocupación.....	56
6.8 Creencia y práctica religiosa	57
6.9 Nivel de ingresos	57



FICHA TÉCNICA

Realización: CADPEA, Centro de Análisis y Documentación Política y Electoral de Andalucía. Trabajo de campo realizado entre el 10 y el 13 de septiembre de 2010 por el Laboratorio de encuestas telefónicas asistidas por ordenador de la Universidad de Granada.

Recogida de la información: Entrevista telefónica mediante sistema CATI.

Ámbito geográfico: Municipio de La Zubia.

Universo: La población objeto de estudio corresponde a los mayores de 18 años empadronados en La Zubia.

Tamaño muestral: 400 entrevistas telefónicas.

Diseño muestral: Muestreo polietápico combinado. Las unidades primarias de muestreo, los municipios, se han seleccionado por un lado, en función del tamaño de hábitat, concretamente los mayores de 9.000 habitantes, y por otro, aquellos municipios cabecera de partido judicial de la provincia de Granada. Las unidades secundarias, las personas, se han escogido según un criterio de afijación proporcional a las cuotas de sexo y edad establecidas, y por último, se han seleccionado a los sujetos encuestados siguiendo un procedimiento aleatorio sistemático de las bases telefónicas existentes.

		Cuota	
		SEXO	
		Hombre	Mujer
EDAD	18 a 29	51	53
	30 a 49	91	93
	50 a 64	31	30
	65 más años	20	31

Error muestral: El error muestral asociado a nivel municipal es del +/-4,81%, para un nivel de significación o confianza de 95% y bajo el supuesto de máxima indeterminación $p=q=0,5$.



CENTRO DE ANÁLISIS Y DOCUMENTACIÓN POLÍTICA Y ELECTORAL DE ANDALUCÍA

INFORME DE RESULTADOS



CENTRO DE ANÁLISIS Y DOCUMENTACIÓN POLÍTICA Y ELECTORAL DE ANDALUCÍA

1. Valoración de la situación personal y municipal

1. Valoración situación personal y municipal

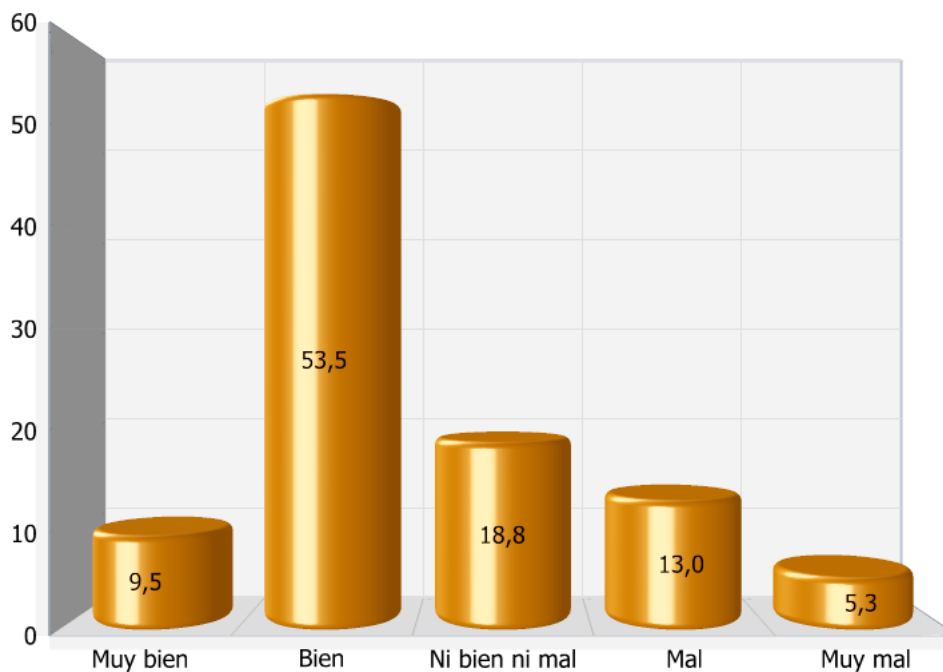
1.1 Valoración de la situación personal

Para empezar, ¿podría decirme cómo le han ido las cosas el último año?

	Frecuencia	Porcentaje
Muy bien	38	9,5
Bien	214	53,5
Ni bien ni mal	75	18,8
Mal	52	13,0
Muy mal	21	5,3
Total	400	100,0



Valoración de la situación personal



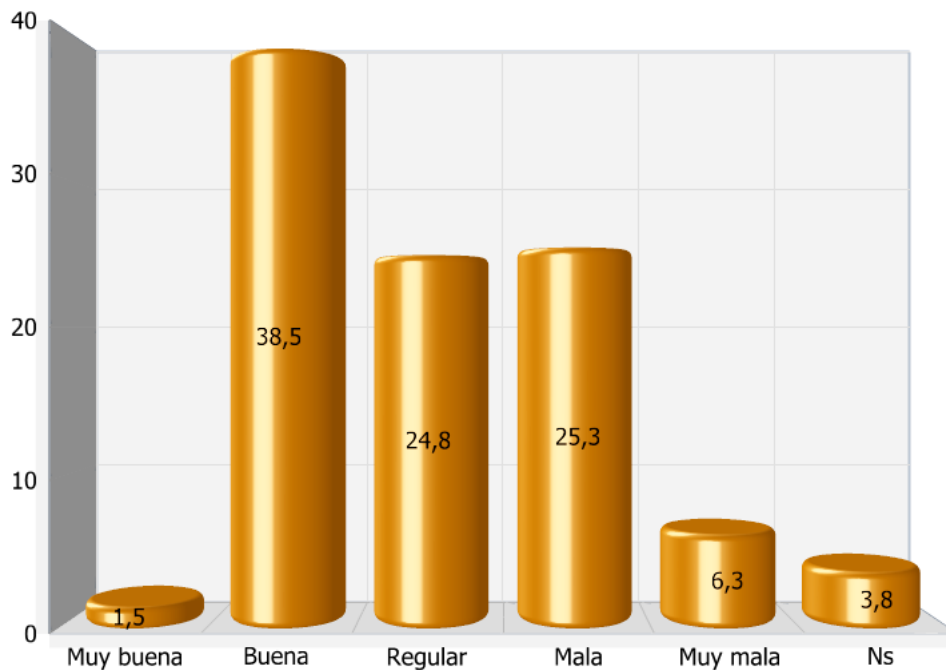
1.2 Valoración de la situación económica de La Zubia

¿Podría decir me, por favor, cómo calificaría la situación económica de su municipio?

	Frecuencia	Porcentaje
Muy buena	6	1,5
Buena	154	38,5
Regular	99	24,8
Mala	101	25,3
Muy mala	25	6,3
Ns	15	3,8
Total	400	100,0



Valoración de la situación económica de La Zubia



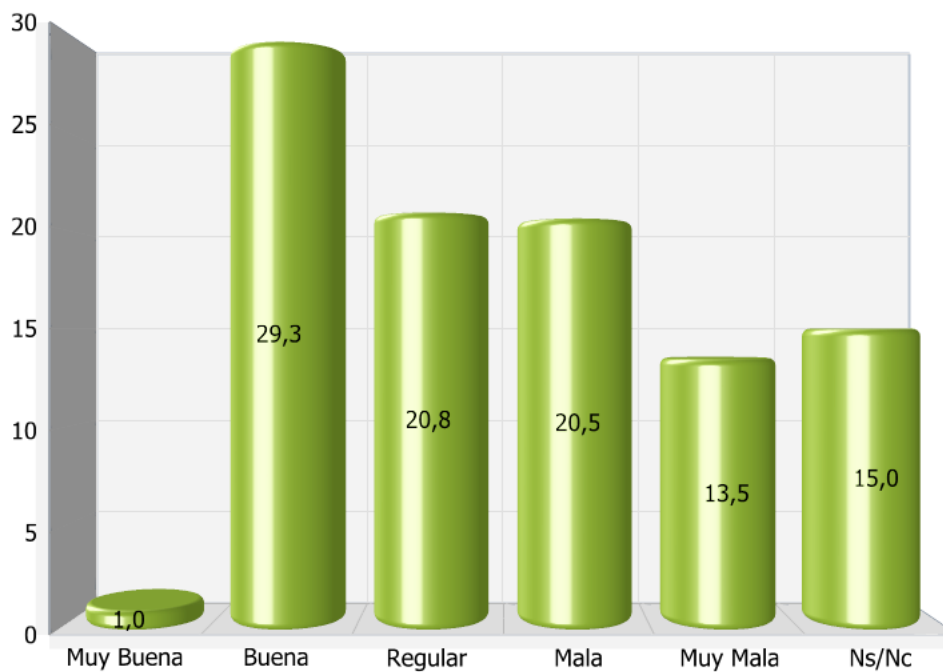
1.3 Valoración de la situación política de La Zubia

¿Cómo calificaría la situación política en su municipio?

	Frecuencia	Porcentaje
Muy Buena	4	1,0
Buena	117	29,3
Regular	83	20,8
Mala	82	20,5
Muy Mala	54	13,5
Ns/Nc	60	15,0
Total	400	100,0



Valoración de la situación política de La Zubia



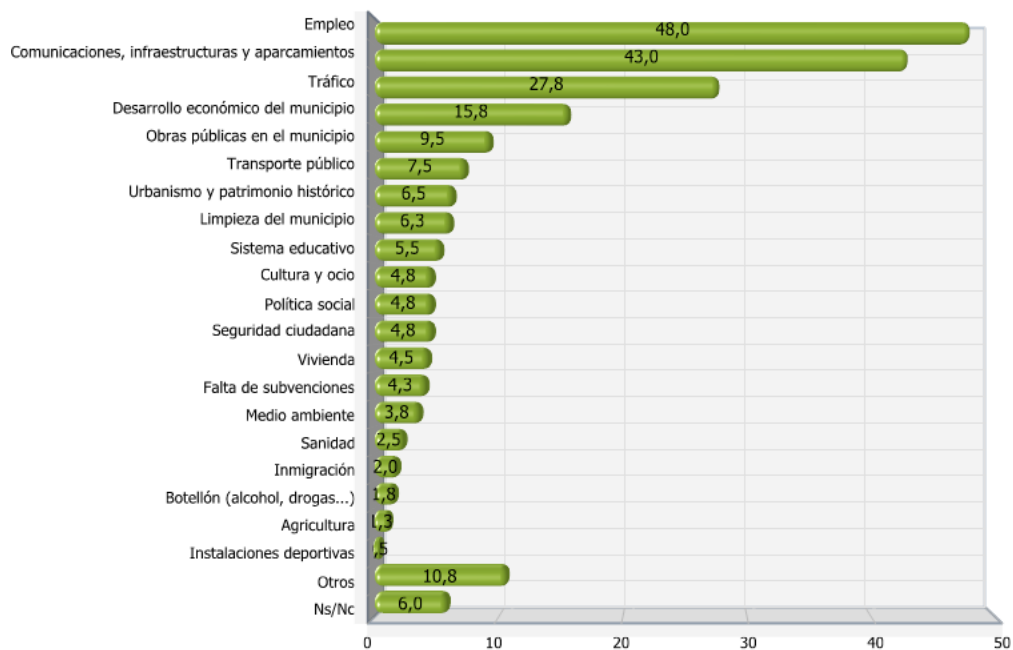
1.4 Principales problemas del municipio y personales

¿Podría indicarnos cuáles son los tres principales problemas de su municipio?

Empleo	48,0
Comunicaciones, infraestructuras y aparcamientos	43,0
Tráfico	27,8
Desarrollo económico del municipio	15,8
Obras públicas en el municipio	9,5
Transporte público	7,5
Urbanismo y patrimonio histórico	6,5
Limpieza del municipio	6,3
Sistema educativo	5,5
Seguridad ciudadana	4,8
Política social	4,8
Cultura y ocio	4,8
Vivienda	4,5
Falta de subvenciones	4,3
Medio ambiente	3,8
Sanidad	2,5
Inmigración	2,0
Botellón (alcohol, drogas...)	1,8
Agricultura	1,3
Instalaciones deportivas	,5
Otros	10,8
Ns/Nc	6,0

Tabla de respuestas múltiples

Principales problemas del municipio

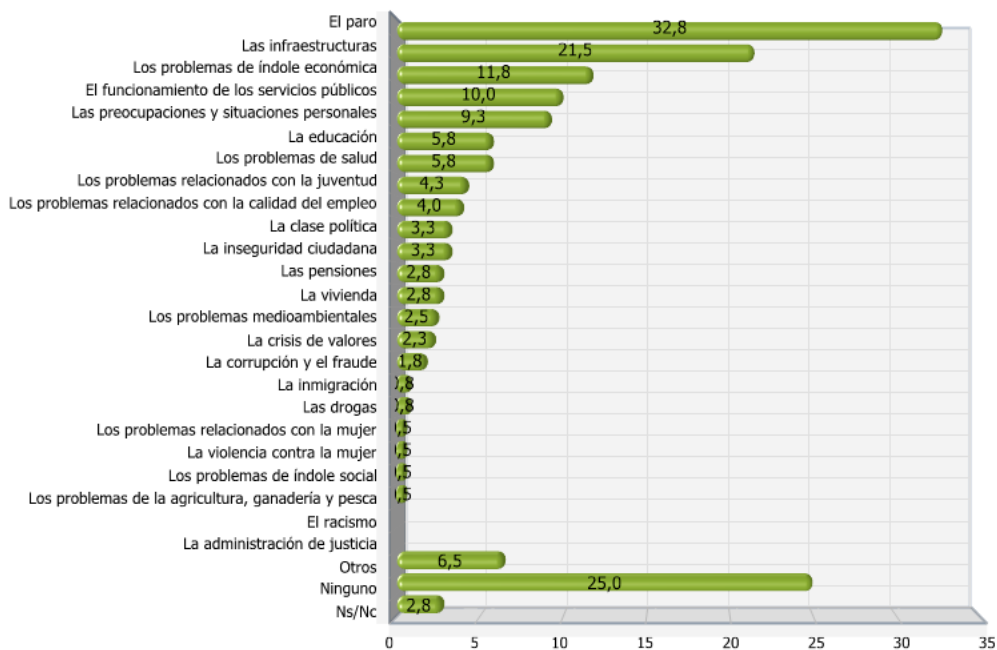


¿Podría decirme cuáles son los tres principales problemas que a Vd. personalmente le afectan más?

El paro	32,8
Las infraestructuras	21,5
Los problemas de índole económica	11,8
El funcionamiento de los servicios públicos	10,0
Las preocupaciones y situaciones personales	9,3
Los problemas de salud	5,8
La educación	5,8
Los problemas relacionados con la juventud	4,3
Los problemas relacionados con la calidad del empleo	4,0
La inseguridad ciudadana	3,3
La clase política	3,3
La vivienda	2,8
Las pensiones	2,8
Los problemas medioambientales	2,5
La crisis de valores	2,3
La corrupción y el fraude	1,8
Las drogas	,8
La inmigración	,8
Los problemas de la agricultura, ganadería y pesca	,5
Los problemas de índole social	,5
La violencia contra la mujer	,5
Los problemas relacionados con la mujer	,5
La administración de justicia	,0
El racismo	,0
Otros	6,5
Ninguno	25,0
Ns/Nc	2,8

Tabla de respuestas múltiples

Principales problemas a nivel personal



1.5 Principales instituciones a las que corresponde la solución de los problemas de La Zubia

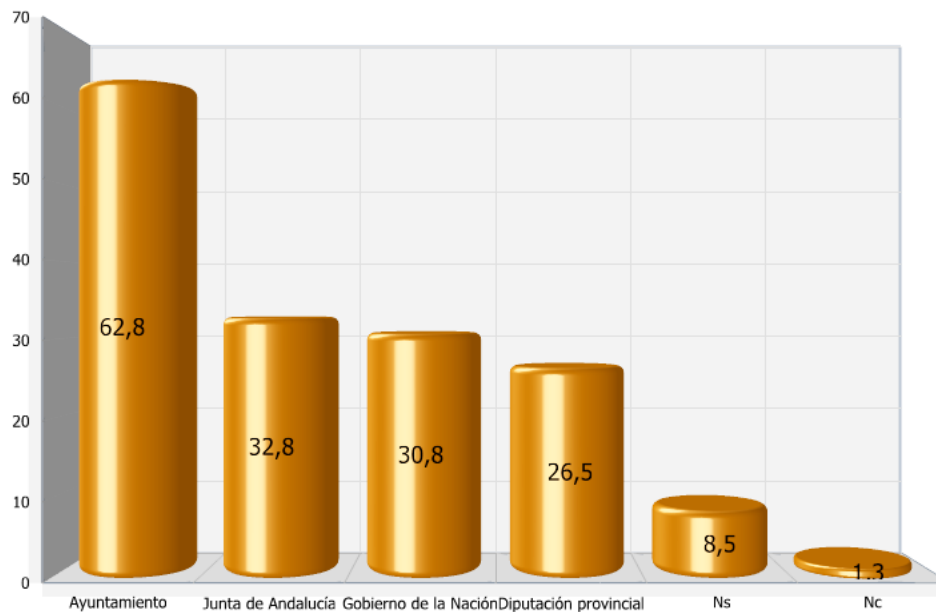
¿A quién o a qué instituciones cree que corresponde la solución de cada uno de los problemas que citó?

Ayuntamiento	62,8
Junta de Andalucía	32,8
Gobierno de la Nación	30,8
Diputación provincial	26,5
Ns	8,5
Nc	1,3

Tabla de respuestas múltiples



Principales instituciones a las que corresponde la solución de los problemas de La Zubia



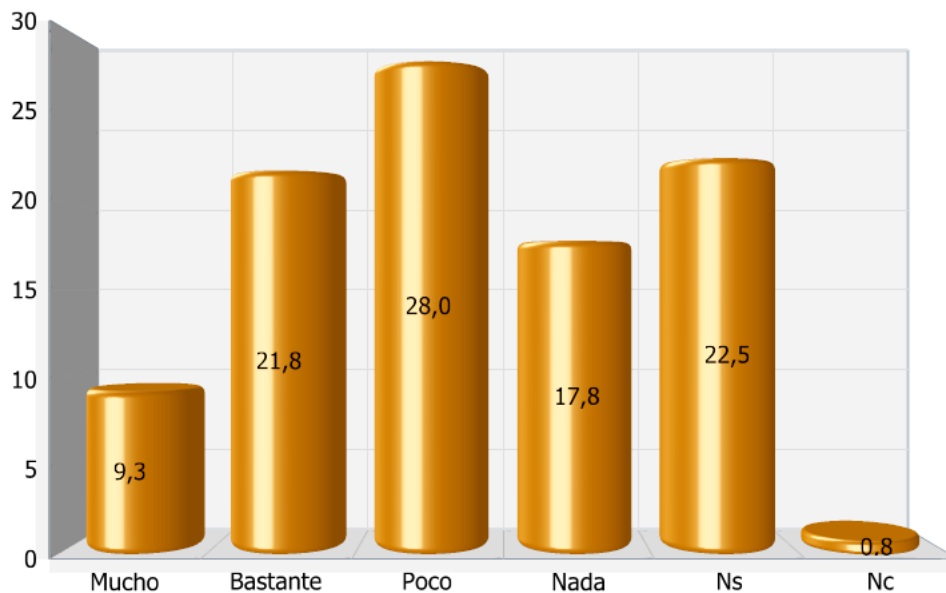
1.6 Opinión sobre la política económica de la Diputación de Granada para mejorar la situación económica de La Zubia

¿En qué medida cree Vd. que la política económica de la Diputación de Granada ayudará a mejorar la situación económica de su municipio?

	Frecuencia	Porcentaje
Mucho	37	9,3
Bastante	87	21,8
Poco	112	28,0
Nada	71	17,8
Ns	90	22,5
Nc	3	,8
Total	400	100,0



Opinión sobre la política económica de la Diputación de Granada para mejorar la situación económica de La Zubia



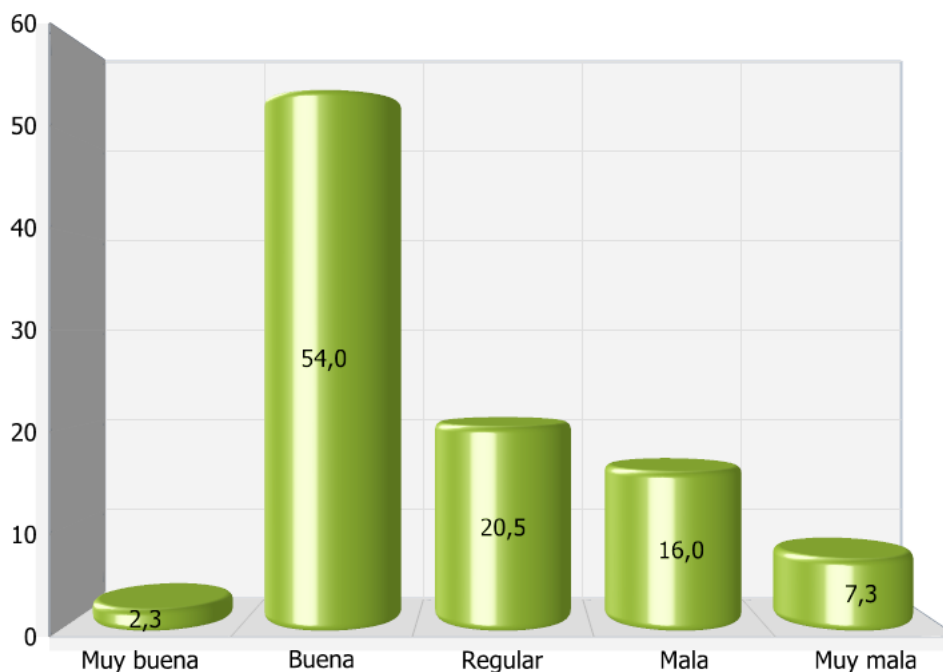
1.7 Valoración de la situación económica personal o familiar

Refiriéndonos a su situación económica personal o familiar, ¿podría decirme, por favor, cómo la calificaría?

	Frecuencia	Porcentaje
Muy buena	9	2,3
Buena	216	54,0
Regular	82	20,5
Mala	64	16,0
Muy mala	29	7,3
Total	400	100,0



Valoración de la situación económica personal o familiar



1.8 Percepción sobre la posibilidad de perder el empleo en los próximos seis meses

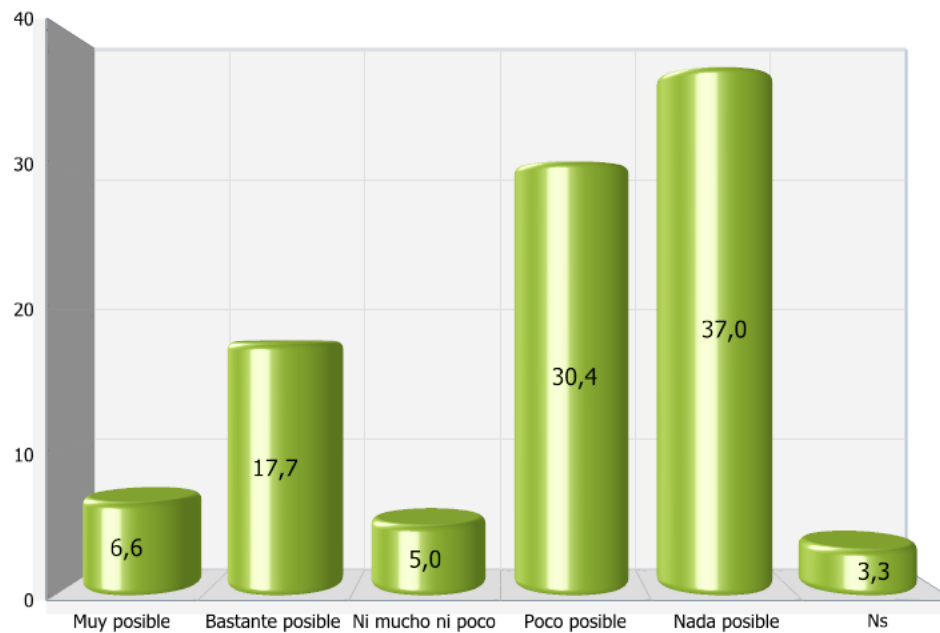
¿En qué medida considera que se pueda dar la posibilidad de que pierda su trabajo en los próximos seis meses?

	Frecuencia	Porcentaje
Muy posible	12	6,6
Bastante posible	32	17,7
Ni mucho ni poco	9	5,0
Poco posible	55	30,4
Nada posible	67	37,0
Ns	6	3,3
Total	181 ^a	100,0

^a. Total "trabaja"



Percepción sobre la posibilidad de perder el empleo en los próximos seis meses





CENTRO DE ANÁLISIS Y DOCUMENTACIÓN POLÍTICA Y ELECTORAL DE ANDALUCÍA

2. Conocimiento y valoración de la corporación municipal

2. Conocimiento y valoración de la corporación municipal

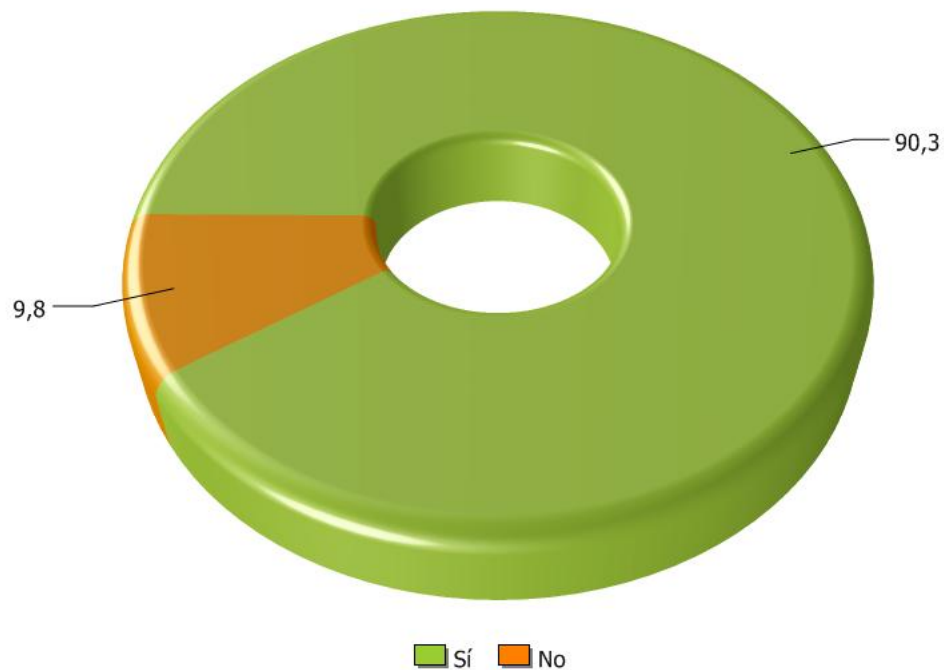
2.1 Conocimiento del Alcalde de La Zubia

¿Conoce Vd. quién es el Alcalde de La Zubia?

	Frecuencia	Porcentaje
Sí	361	90,3
No	39	9,8
Total	400	100,0



Conocimiento del Alcalde de La Zubia



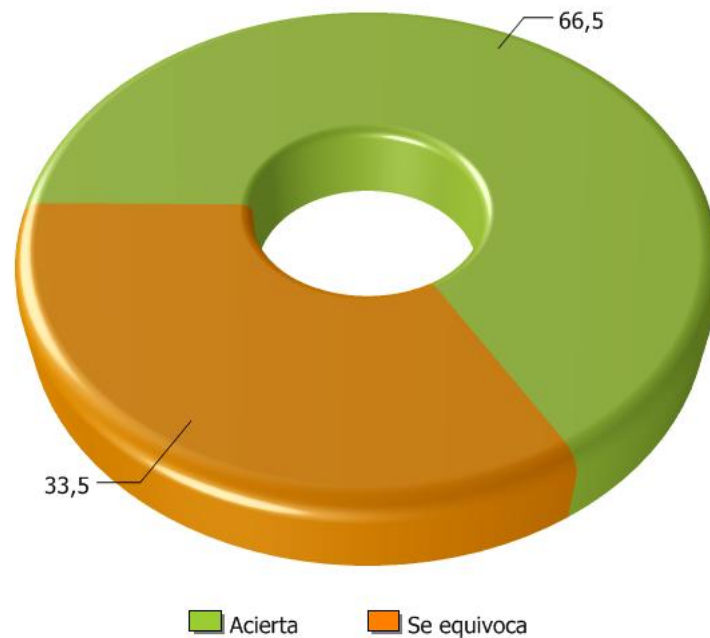
¿Podría decirme su nombre? (Mercedes Díaz Aróstegui)

		Frecuencia	Porcentaje	Porcentaje válido
Válidos	Acierta	240	60,0	66,5
	Se equivoca	121	30,3	33,5
	Total ^a	361	90,3	100,0
Perdidos	Sistema	39	9,8	
Total		400	100,0	

^a Nota: pregunta formulada sólo a aquellos encuestados que afirman conocer al Alcalde de La Zubia



**¿Podría decirme su nombre?
(Mercedes Díaz Arostegui)**



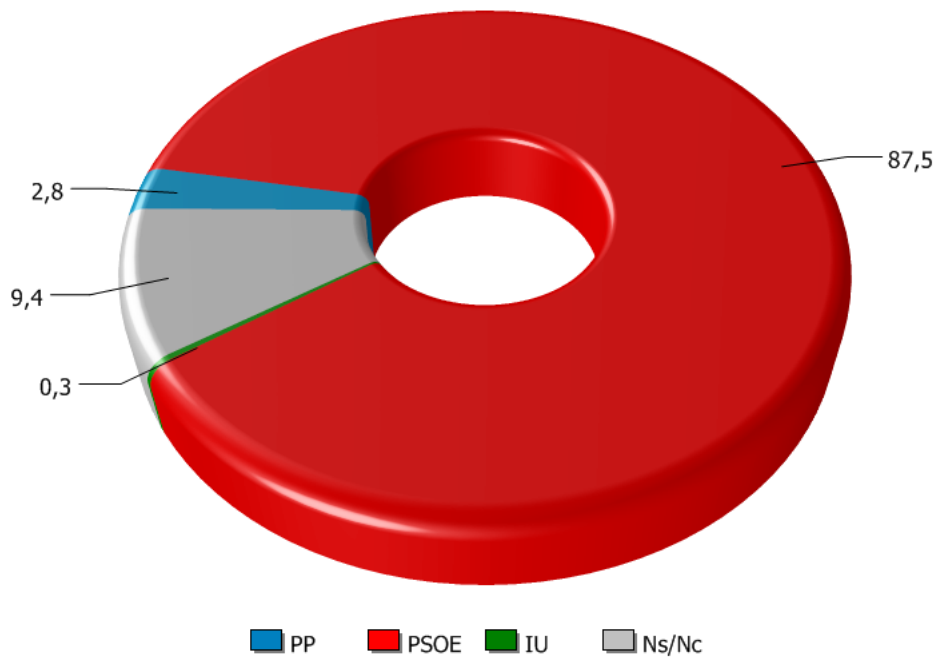
¿Podría decirme a qué partido político pertenece su Alcalde?

		Frecuencia	Porcentaje	Porcentaje válido
Válidos	PP	10	2,5	2,8
	PSOE	316	79,0	87,5
	IU	1	,3	,3
	NS/NC	34	8,5	9,4
	Total ^a	361	90,3	100,0
Perdidos	Sistema	39	9,8	
Total		400	100,0	

^a Nota: pregunta formulada sólo a aquellos encuestados que afirman conocer al Alcalde de La Zubia



¿Podría decirme a qué partido político pertenece su Alcalde?



2.2 Valoración de la actuación del Alcalde de La Zubia

¿Qué valoración le merece la actuación de su Alcalde en una escala de 0 a 10, en la que el 0 significa que le otorga una valoración muy negativa, y el 10 muy positiva?

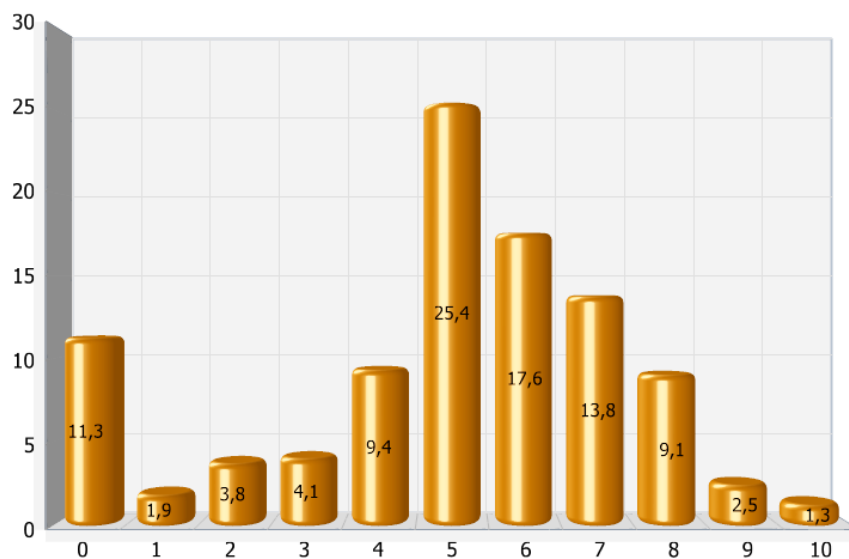
		Frecuencia	Porcentaje	Porcentaje válido
Válidos	0	36	9,0	11,3
	1	6	1,5	1,9
	2	12	3,0	3,8
	3	13	3,3	4,1
	4	30	7,5	9,4
	5	81	20,3	25,4
	6	56	14,0	17,6
	7	44	11,0	13,8
	8	29	7,3	9,1
	9	8	2,0	2,5
	10	4	1,0	1,3
Total ^a		319	79,8	100,0
Perdidos	NS	40	10,0	
	NC	2	,5	
	Sistema	39	9,8	
	Total	81	20,3	
Total		400	100,0	

^a Nota: pregunta formulada sólo a aquellos encuestados que afirman conocer al Alcalde de La Zubia

Valoración media de la actuación del Alcalde

	N	Mínimo	Máximo	Media	Desv. típ.
	319	0	10	4,96	2,449
N válido (según lista)	319				

Valoración de la actuación del Alcalde de La Zubia (Media = 4,96)

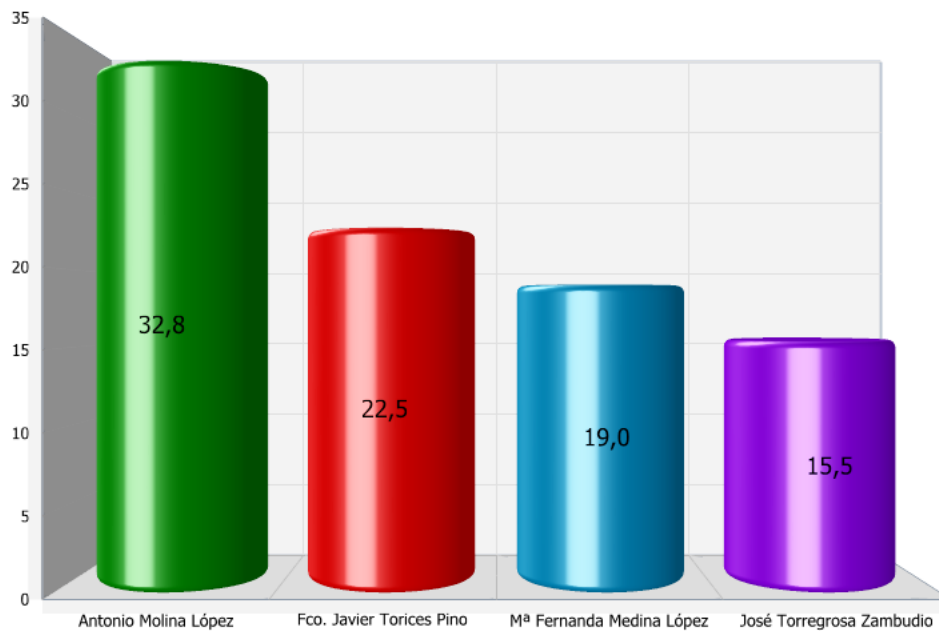


2.3 Conocimiento de los portavoces de los grupos políticos locales

Grado de conocimiento de los portavoces de los grupos políticos locales

	Conoce	No conoce
Antonio Molina López (IU)	32,8	67,3
Fco. Javier Torices Pino (PSOE)	22,5	77,5
María Fernanda Medina López (PP)	19,0	81,0
José Torregrosa Zambudio (APZ)	15,5	84,5

Conocimiento de los portavoces de los grupos políticos locales



2.4 Valoración de los portavoces de los grupos políticos locales

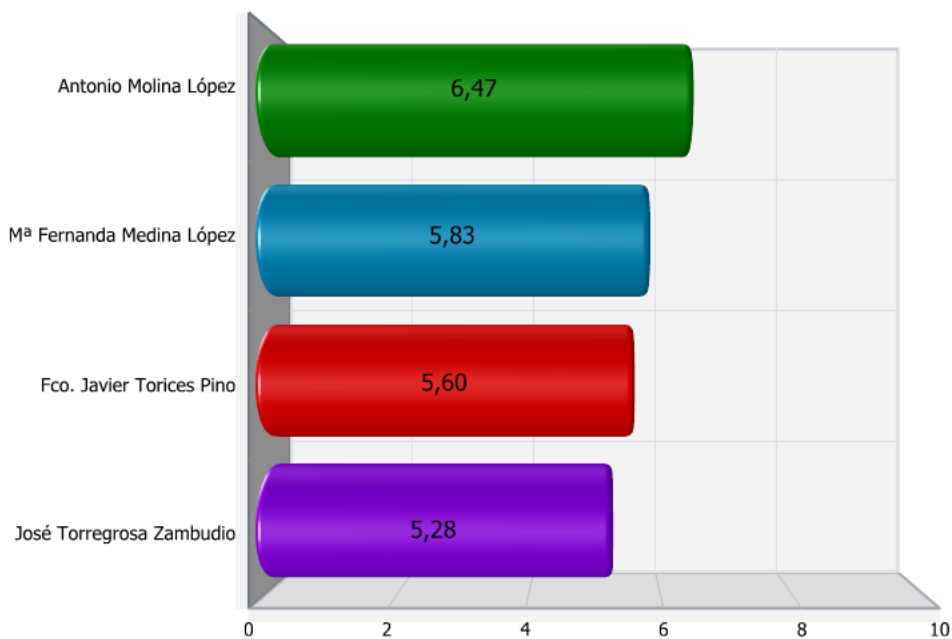
Valoración media de los portavoces de los grupos políticos locales ^a

	N válido	Mínimo	Máximo	Media	Desviación típica
Antonio Molina López	97	0	10	6,47	2,15
María Fernanda Medina López	58	0	10	5,83	1,85
Fco. Javier Torices Pino	55	1	10	5,60	2,23
José Torregrosa Zambudio	39	0	9	5,28	2,41

^a. Nota: pregunta formulada sólo a aquellos encuestados que afirman conocer a los portavoces de los grupos políticos locales



Valoración de los portavoces de los grupos políticos locales



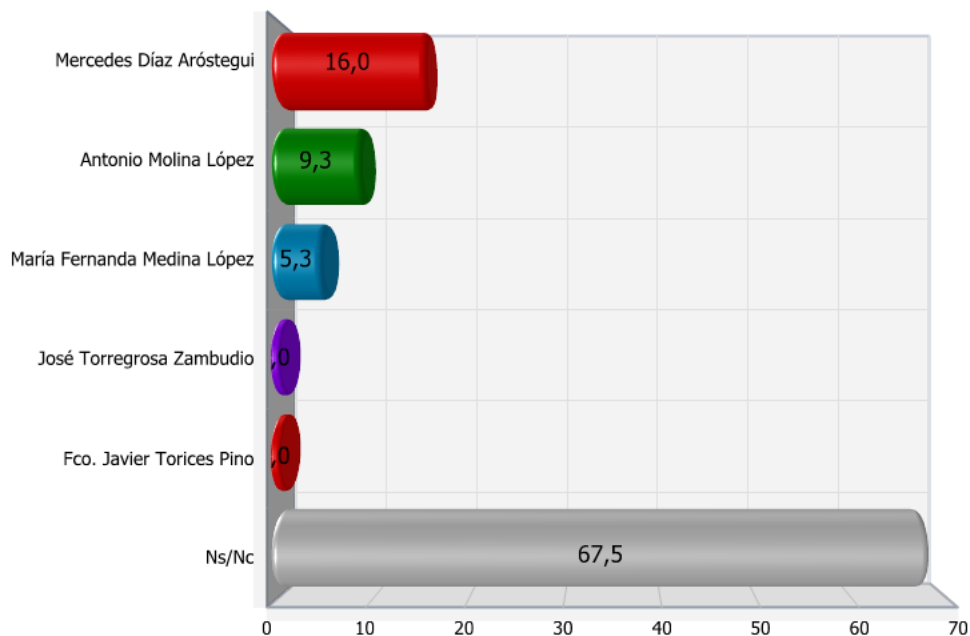
2.5 Preferencia personal como Alcalde/Alcaldesa de La Zubia

De entre las siguientes personalidades de la vida política del municipio, ¿podría indicarnos a quién preferiría como Alcalde/Alcaldesa de La Zubia?

	Frecuencia	Porcentaje
Mercedes Díaz Aróstegui	64	16,0
Antonio Molina López	37	9,3
María Fernanda Medina López	21	5,3
Fco. Javier Torices Pino	4	1,0
José Torregrosa Zambudio	4	1,0
Ns/Nc	270	67,5
Total	400	100,0



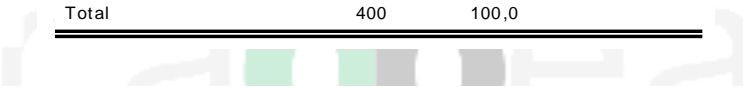
Preferencia personal como Alcalde/Alcaldesa de La Zubia



2.6 Valoración de la actuación del equipo de gobierno municipal

A un año de las próximas elecciones municipales, ¿podría valorar en una escala de 0 al 10 la actuación del equipo de gobierno municipal, en la que el 0 sería una muy mala actuación y el 10, una muy buena actuación?

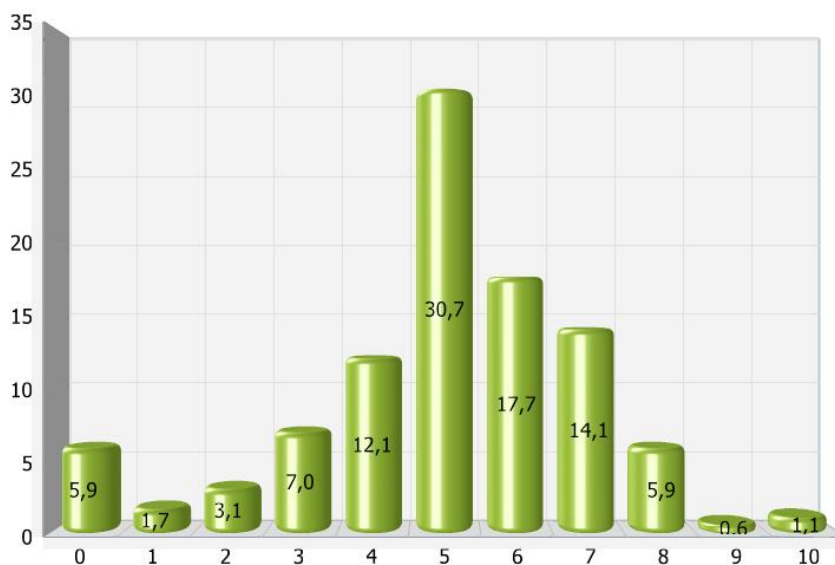
		Frecuencia	Porcentaje	Porcentaje válido
Válidos	0	21	5,3	5,9
	1	6	1,5	1,7
	2	11	2,8	3,1
	3	25	6,3	7,0
	4	43	10,8	12,1
	5	109	27,3	30,7
	6	63	15,8	17,7
	7	50	12,5	14,1
	8	21	5,3	5,9
	9	2	,5	,6
	10	4	1,0	1,1
	Total	355	88,8	100,0
Perdidos	NS	43	10,8	
	NC	2	,5	
	Total	45	11,3	
	Total	400	100,0	



Valoración media de la actuación del equipo de gobierno municipal

	N	Mínimo	Máximo	Media	Desv. típ.
	355	0	10	5,00	2,022
N válido (según lista)	355				

Valoración de la actuación del equipo de gobierno municipal (Media = 5,00)

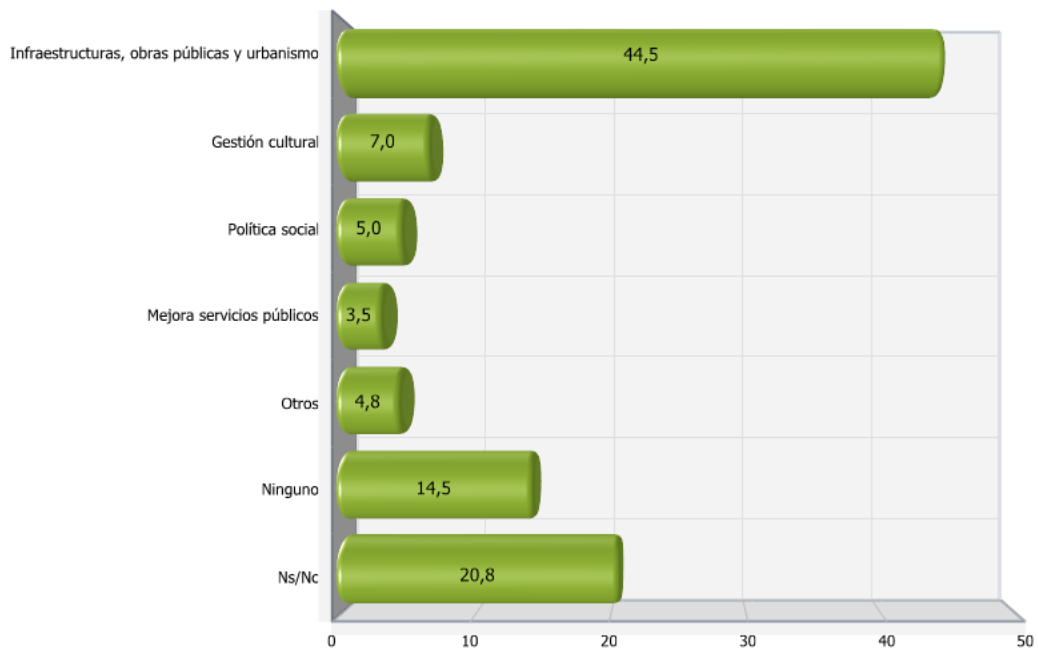


2.7 Aspectos más positivos de la gestión del equipo de gobierno municipal

Aspectos más positivos de la gestión del equipo de gobierno durante la actual legislatura

	Frecuencia	Porcentaje
Infraestructuras, obras públicas y urbanismo	178	44,5
Gestión cultural	28	7,0
Política social	20	5,0
Mejora servicios públicos	14	3,5
Otros	19	4,8
Ninguno	58	14,5
Ns/Nc	83	20,8
Total	400	100,0

Aspectos más positivos de la gestión del gobierno municipal



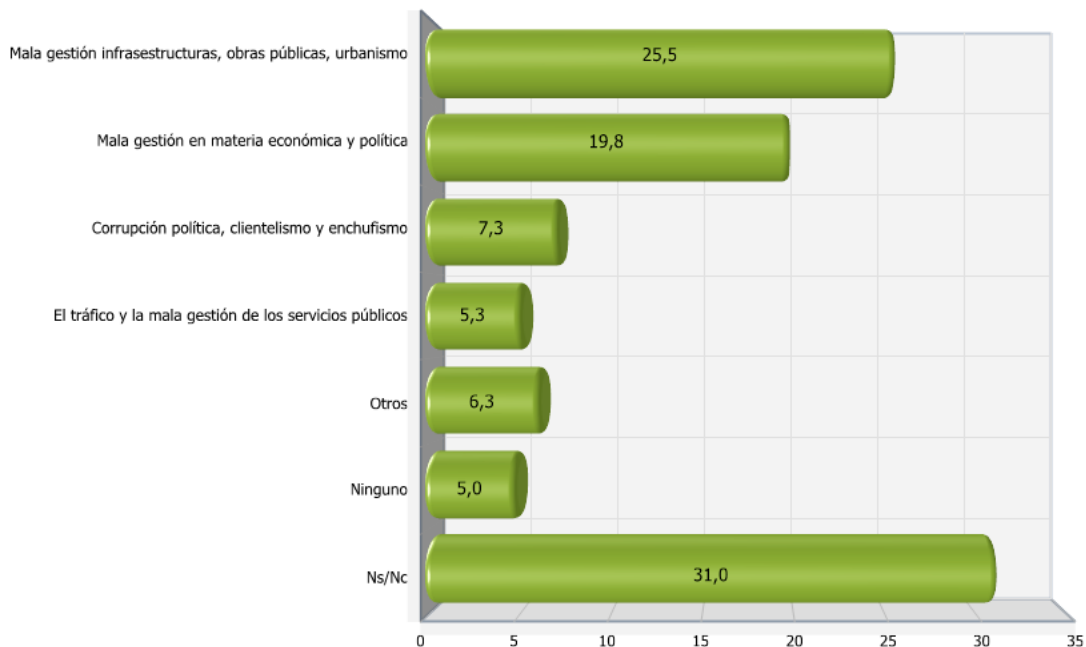
2.8 Aspectos más negativos de la gestión del equipo de gobierno municipal

Aspectos más negativos de la gestión del equipo de gobierno durante la actual legislatura

	Frecuencia	Porcentaje
Mala gestión en infraestructuras, obras públicas y urbanismo	102	25,5
Mala gestión en materia económica (empleo..) y política	79	19,8
Corrupción política, clientelismo y enchufismo	29	7,3
El tráfico y la mala gestión de los servicios públicos	21	5,3
Otros	25	6,3
Ninguno	20	5,0
Ns/Nc	124	31,0
Total	400	100,0



Aspectos más negativos de la gestión del equipo de gobierno municipal



2.9 Valoración de la actuación de la oposición municipal

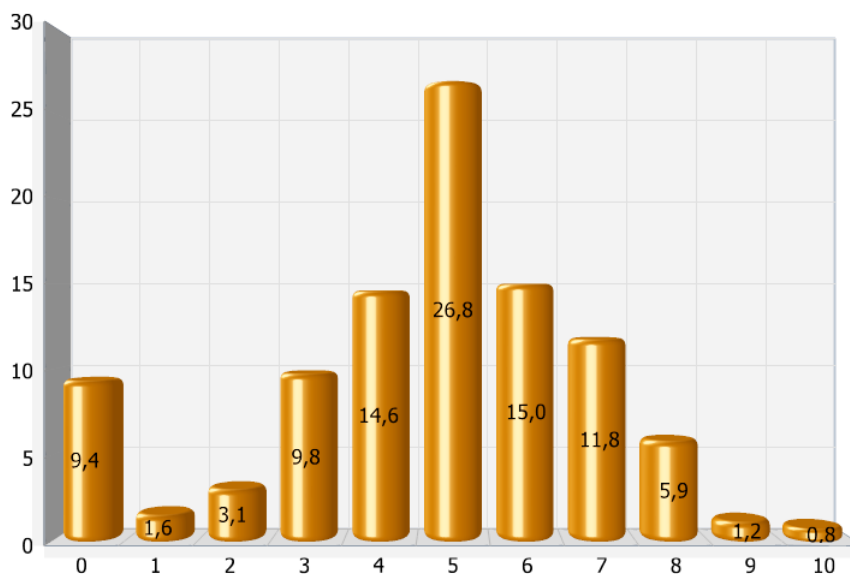
En la actualidad, ¿podría valorar en una escala del 0 al 10 la actuación de la oposición municipal, en la que el 0 sería una muy mala actuación y el 10, muy buena actuación?

		Frecuencia	Porcentaje	Porcentaje válido
Válidos	0	24	6,0	9,4
	1	4	1,0	1,6
	2	8	2,0	3,1
	3	25	6,3	9,8
	4	37	9,3	14,6
	5	68	17,0	26,8
	6	38	9,5	15,0
	7	30	7,5	11,8
	8	15	3,8	5,9
	9	3	,8	1,2
	10	2	,5	,8
	Total	254	63,5	100,0
Perdidos	NS	143	35,8	
	NC	3	,8	
	Total	146	36,5	
Total		400	100,0	

Valoración media de la actuación de la oposición municipal

	N	Mínimo	Máximo	Media	Desv. típ.
	254	0	10	4,68	2,212
N válido (según lista)	254				

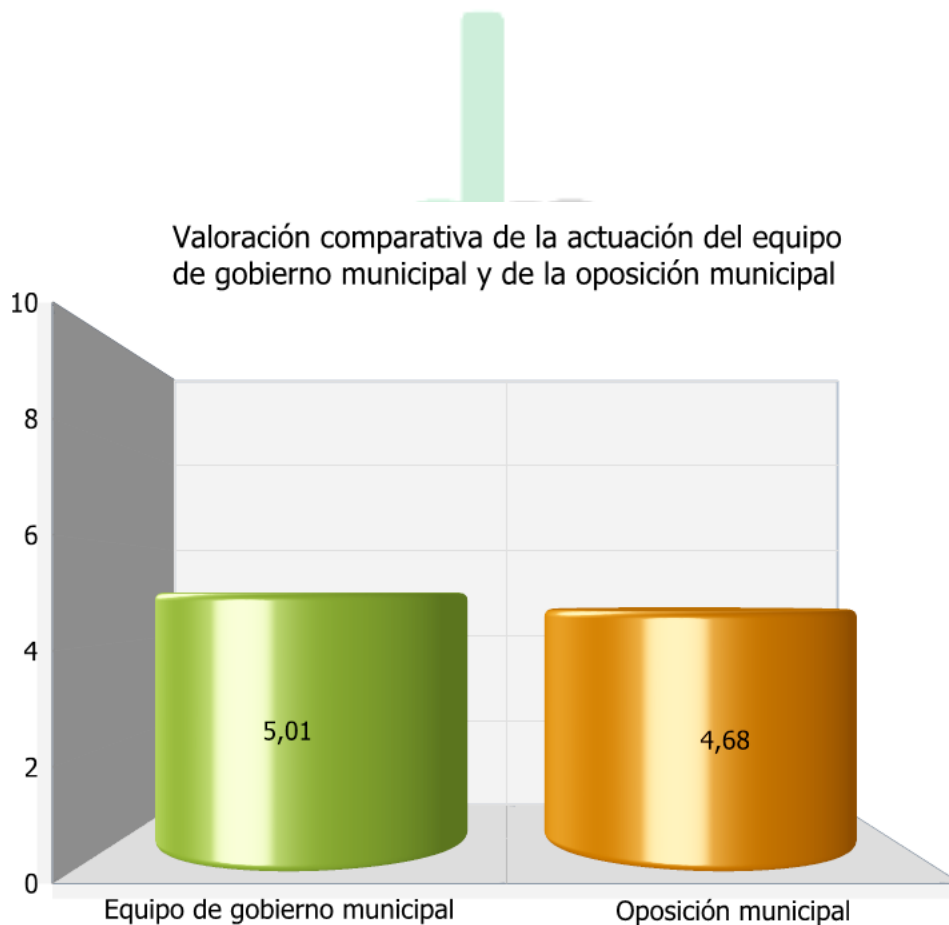
Valoración de la actuación de la oposición municipal (Media = 4,68)



2.10 Valoración comparativa de la actuación del equipo de gobierno municipal y de la oposición municipal

Valoración media de la actuación del equipo de gobierno municipal y de la oposición municipal

	N válido	Mínimo	Máximo	Media	Desviación típica
Equipo de gobierno municipal	356	0	11	5,01	2,04
Oposición municipal	254	0	10	4,68	2,21





CENTRO DE ANÁLISIS Y DOCUMENTACIÓN POLÍTICA Y ELECTORAL DE ANDALUCÍA

3. Valoración de la gestión del Gobierno de la Nación y del Gobierno de Andalucía

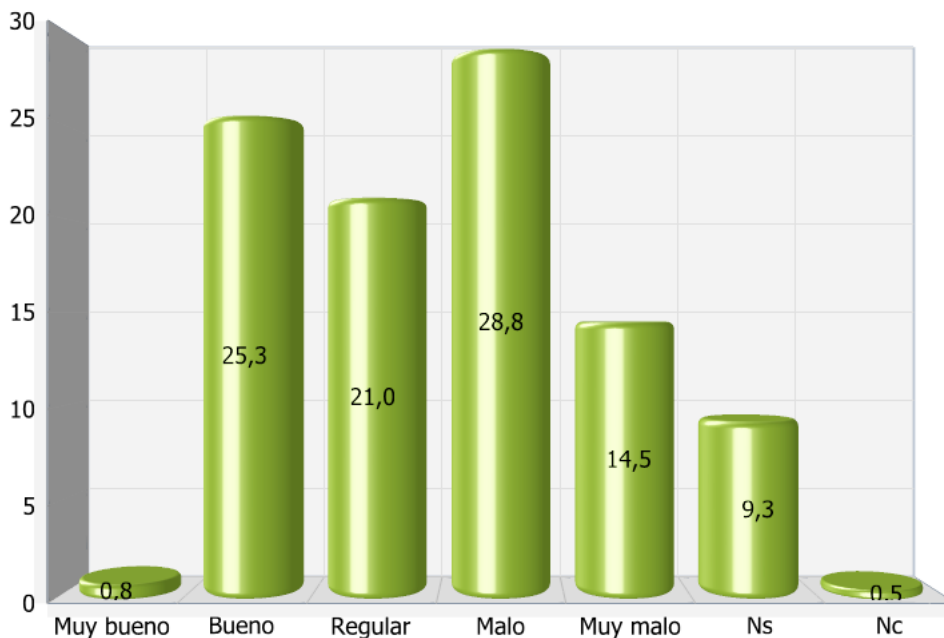
3. Valoración de la gestión del Gobierno de la Nación y del Gobierno de Andalucía

Y teniendo en cuenta los resultados de la gestión, ¿piensa Vd. que los actuales Gobierno Andaluz y Central están siendo...?

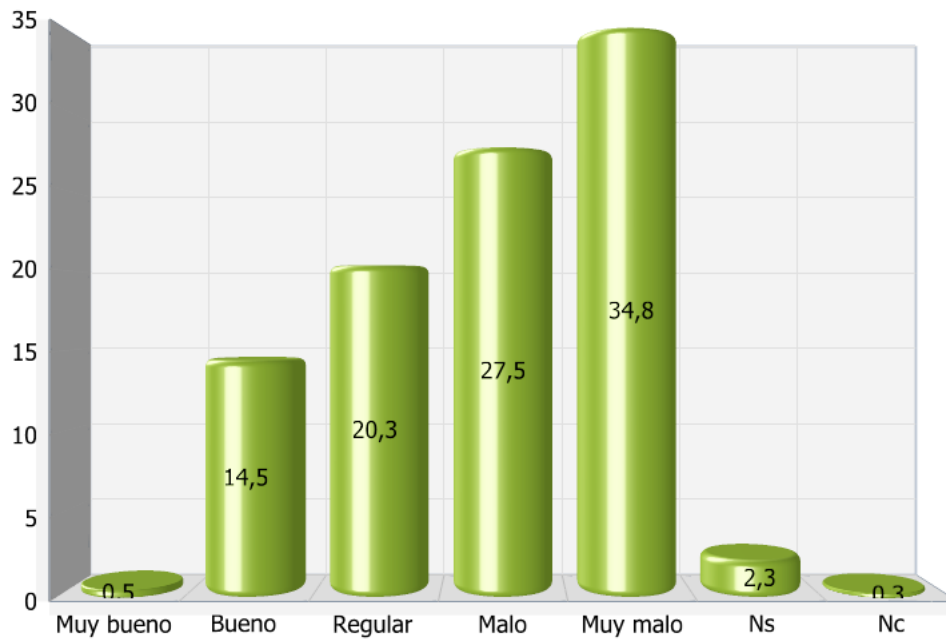
	Gobierno de Andalucía (José Antonio Griñán)	Gobierno de la nación (José Luis Rodríguez Zapatero)
Muy bueno	,8	,5
Bueno	25,3	14,5
Regular	21,0	20,3
Malo	28,8	27,5
Muy malo	14,5	34,8
Ns	9,3	2,3
Nc	,5	,3



Valoración de la gestión del Gobierno de Andalucía



Valoración de la gestión del Gobierno de la Nación





CENTRO DE ANÁLISIS Y DOCUMENTACIÓN POLÍTICA Y ELECTORAL DE ANDALUCÍA

4. Conocimiento y valoración del Presidente de la Diputación provincial

4. Conocimiento y valoración del Presidente de la Diputación provincial

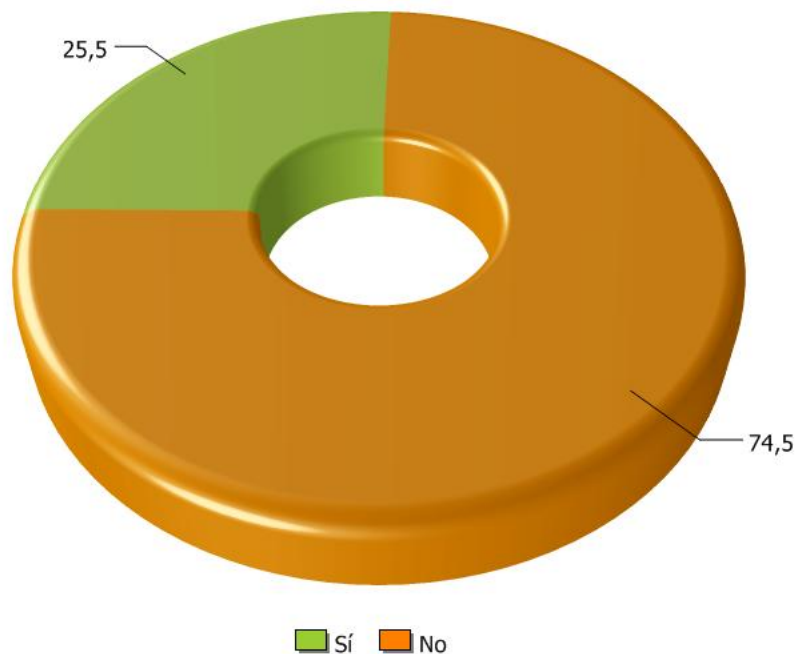
4.1 Conocimiento del Presidente de la Diputación de Granada

Cambiando de tema, ¿conoce Vd. quién es el actual Presidente de la Diputación de Granada?

	Frecuencia	Porcentaje
Sí	102	25,5
No	298	74,5
Total	400	100,0

cadpea

Conocimiento del Presidente de la Diputación de Granada



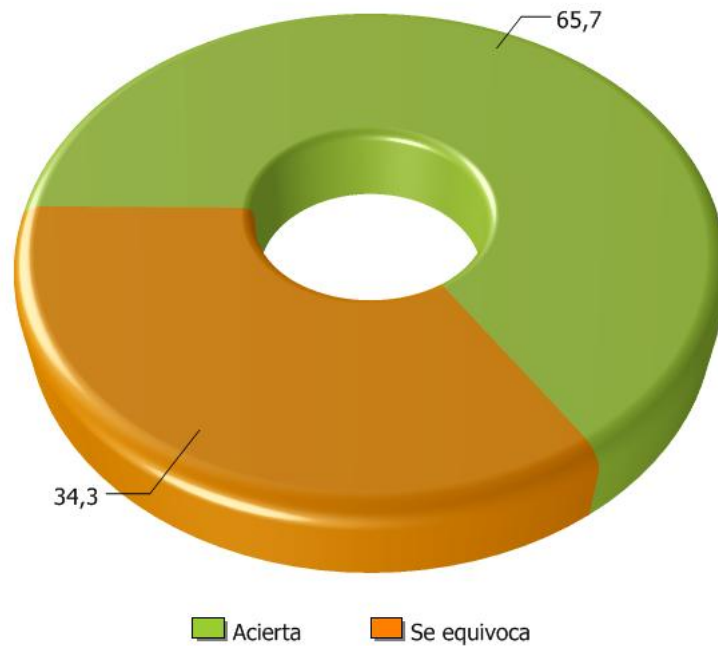
¿Podría decirme cuál es su nombre? (Antonio Martínez Caler)

		Frecuencia	Porcentaje	Porcentaje válido
Válidos	Acierta	67	16,8	65,7
	Se equivoca	35	8,8	34,3
	Total ^a	102	25,5	100,0
Perdidos	Sistema	298	74,5	
Total		400	100,0	

^a. Nota: pregunta formulada sólo a aquellos encuestados que declaran conocer al Presidente de la Diputación de Granada



**¿Podría decirme su nombre?
(Antonio Martínez Caler)**



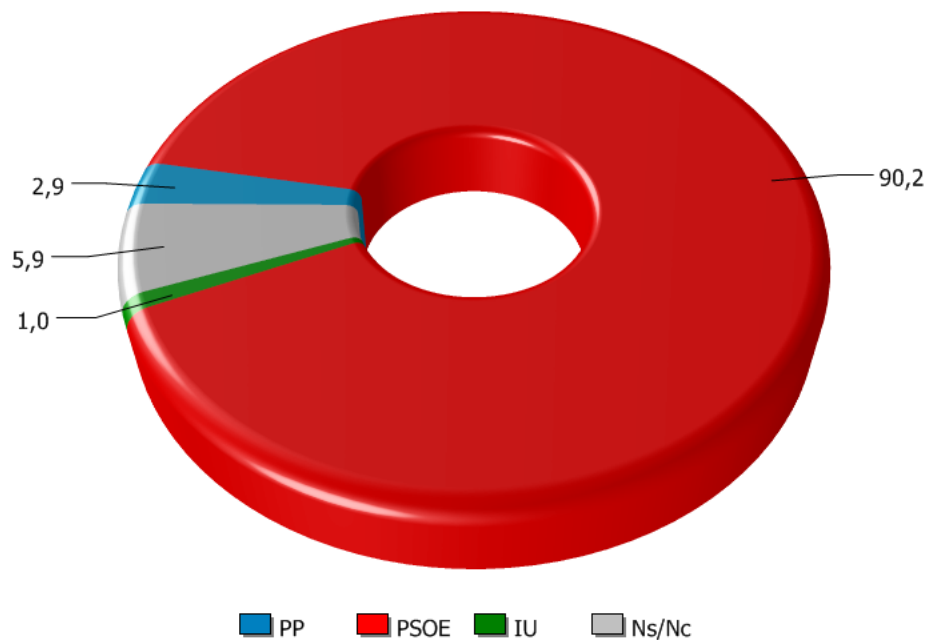
**¿Podría decirme a qué partido político pertenece el
Presidente de la Diputación?**

		Frecuencia	Porcentaje	Porcentaje válido
Válidos	PP	3	,8	2,9
	PSOE	92	23,0	90,2
	IU	1	,3	1,0
	NS/NC	6	1,5	5,9
	Total ^a	102	25,5	100,0
Perdidos	Sistema	298	74,5	
Total		400	100,0	

^a. Nota: pregunta formulada sólo a aquellos encuestados que declaran conocer al Presidente de la Diputación de Granada



¿Podría decirme a qué partido político pertenece el Presidente de la Diputación?



4.2 Valoración de la actuación del Presidente de la Diputación de Granada

¿Qué valoración le merece la actuación del Presidente de la Diputación en una escala de 0 a 10, en la que el 0 significa que le otorga una valoración muy negativa y el 10 muy positiva?

		Frecuencia	Porcentaje	Porcentaje válido
Válidos	0	6	1,5	7,4
	1	2	,5	2,5
	2	2	,5	2,5
	3	7	1,8	8,6
	4	12	3,0	14,8
	5	12	3,0	14,8
	6	18	4,5	22,2
	7	11	2,8	13,6
	8	9	2,3	11,1
	9	1	,3	1,2
	10	1	,3	1,2
Total ^a		81	20,3	100,0
Perdidos	NS	17	4,3	
	NC	4	1,0	
	Sistema	298	74,5	
	Total	319	79,8	
Total		400	100,0	

^a Nota: pregunta formulada sólo a aquellos encuestados que declaran conocer al Presidente de la Diputación de Granada

Valoración media de la actuación del Presidente de la Diputación de Granada

	N	Mínimo	Máximo	Media	Desv. típ.
	81	0	10	5,07	2,301
N válido (según lista)	81				

Valoración de la actuación del Presidente de la Diputación de Granada
(Media= 5,07)





CENTRO DE ANÁLISIS Y DOCUMENTACIÓN POLÍTICA Y ELECTORAL DE ANDALUCÍA

5. Comportamiento político y electoral

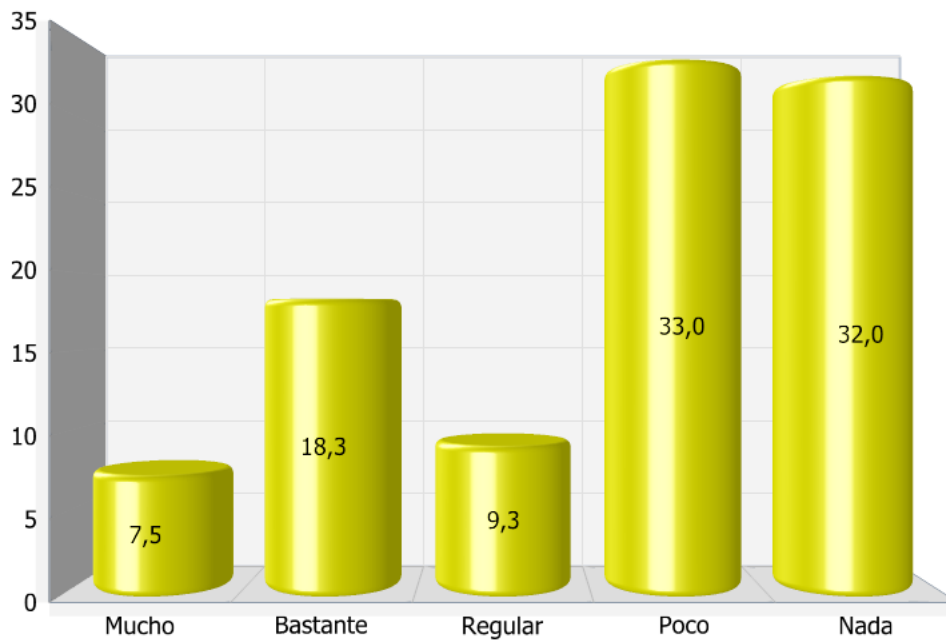
5. Comportamiento político y electoral

5.1 Grado de interés por la política local

¿Diría Vd. que la política local le interesa...?

	Frecuencia	Porcentaje
Mucho	30	7,5
Bastante	73	18,3
Regular	37	9,3
Poco	132	33,0
Nada	128	32,0
Total	400	100,0

Grado de interés por la política local



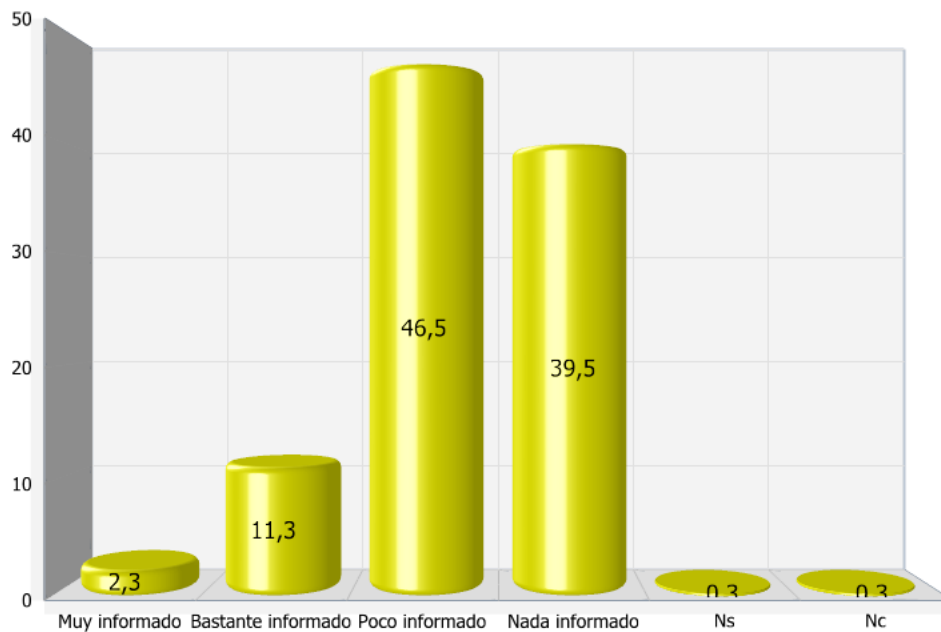
5.2 Grado de información sobre la política local

¿Y se considera Vd. muy, bastante, poco o nada informado, de las decisiones que se toman en su municipio?

	Frecuencia	Porcentaje
Muy informado	9	2,3
Bastante informado	45	11,3
Poco informado	186	46,5
Nada informado	158	39,5
Ns	1	,3
Nc	1	,3
Total	400	100,0



Grado de información sobre la política local



5.3 Autoubicación en la escala ideológica

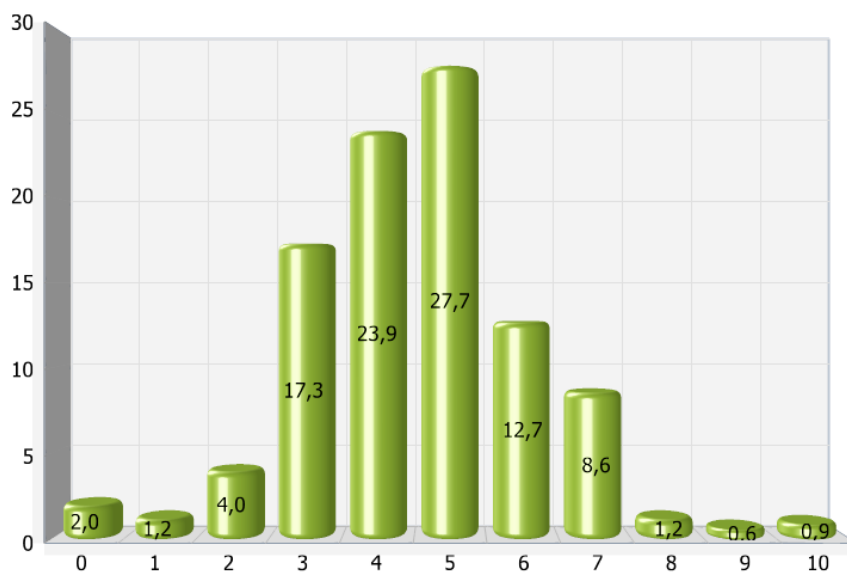
Cuando se habla de política se utiliza normalmente las expresiones izquierda y derecha. En una escala del 0 al 10 en la que el 0 significa extrema izquierda y el 10 extrema derecha, ¿dónde se situaría Vd.?

		Frecuencia	Porcentaje	Porcentaje válido
Válidos	0	7	1,8	2,0
	1	4	1,0	1,2
	2	14	3,5	4,0
	3	60	15,0	17,3
	4	83	20,8	23,9
	5	96	24,0	27,7
	6	44	11,0	12,7
	7	30	7,5	8,6
	8	4	1,0	1,2
	9	2	,5	,6
	10	3	,8	,9
	Total	347	86,8	100,0
Perdidos	NS	39	9,8	
	NC	14	3,5	
	Total	53	13,3	
	Total	400	100,0	

Autoubicación media en la escala ideológica

	N	Mínimo	Máximo	Media	Desv. típ.
	347	0	10	4,55	1,634
N válido (según lista)	347				

Autoubicación en la escala ideológica (Media= 4,55)

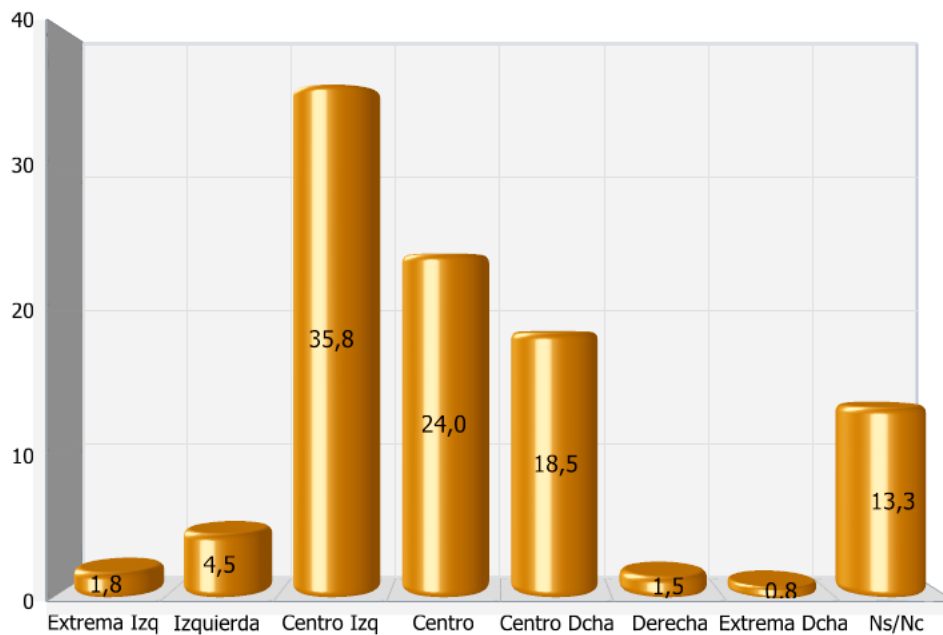


Escala ideológica recodificada

	Frecuencia	Porcentaje
Extrema Izquierda	7	1,8
Izquierda	18	4,5
Centro Izquierda	143	35,8
Centro	96	24,0
Centro Derecha	74	18,5
Derecha	6	1,5
Extrema Derecha	3	,8
Ns/Nc	53	13,3
Total	400	100,0



Escala ideológica recodificada



5.4 Recuerdo de voto en las elecciones generales de 2008

En las pasadas elecciones generales de marzo de 2008...

	Frecuencia	Porcentaje
Fue a votar y votó	316	79,0
Fue a votar pero no pudo hacerlo	1	,3
No fue a votar porque no pudo	37	9,3
Prefirió no votar	42	10,5
Nc	4	1,0
Total	400	100,0



Recuerdo de voto en las elecciones generales de 2008

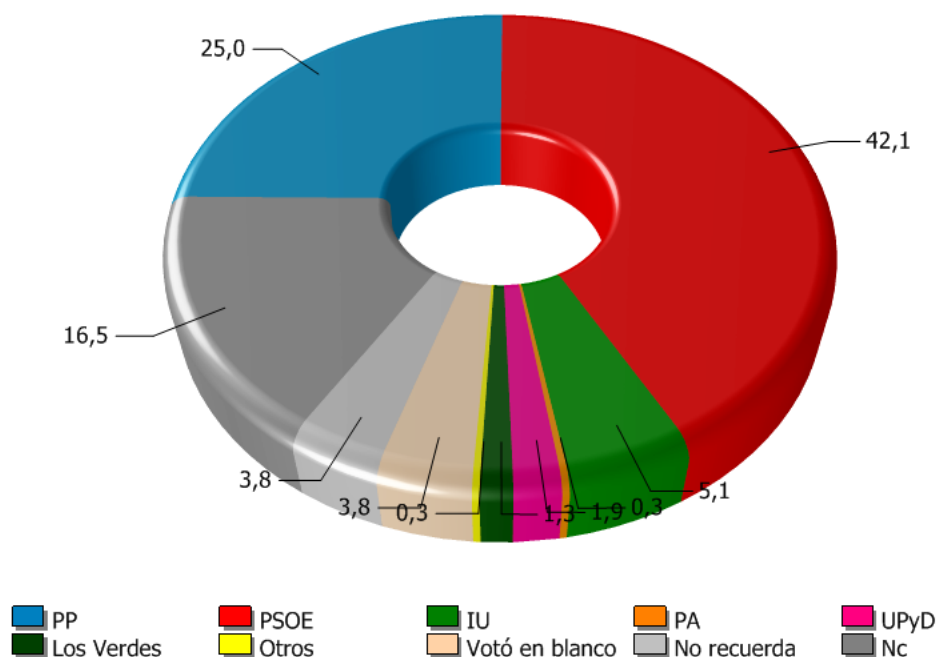


**¿Podría decirme el nombre del partido o coalición por el cual votó
Vd. en las elecciones generales de 2008 ?**

		Frecuencia	Porcentaje	Porcentaje válido
Válidos	PP	79	19,8	25,0
	PSOE	133	33,3	42,1
	IU	16	4,0	5,1
	PA	1	,3	,3
	UPyD	6	1,5	1,9
	Los Verdes	4	1,0	1,3
	Otros	1	,3	,3
	Votó en blanco	12	3,0	3,8
	No recuerda	12	3,0	3,8
	Nc	52	13,0	16,5
	Total ^a	316	79,0	100,0
Perdidos	Sistema	84	21,0	
	Total	400	100,0	

^a. Nota: pregunta formulada a aquellos encuestados que afirman haber votado

Recuerdo de voto a partidos en las elecciones generales de 2008



5.5 Recuerdo de voto en las elecciones autonómicas de 2008

En las pasadas elecciones autonómicas de marzo de 2008...

	Frecuencia	Porcentaje
Fue a votar y votó	308	77,0
Fue a votar pero no pudo hacerlo	1	,3
No fue a votar porque no pudo	40	10,0
Prefirió no votar	47	11,8
Nc	4	1,0
Total	400	100,0



Recuerdo de voto en las elecciones autonómicas de 2008



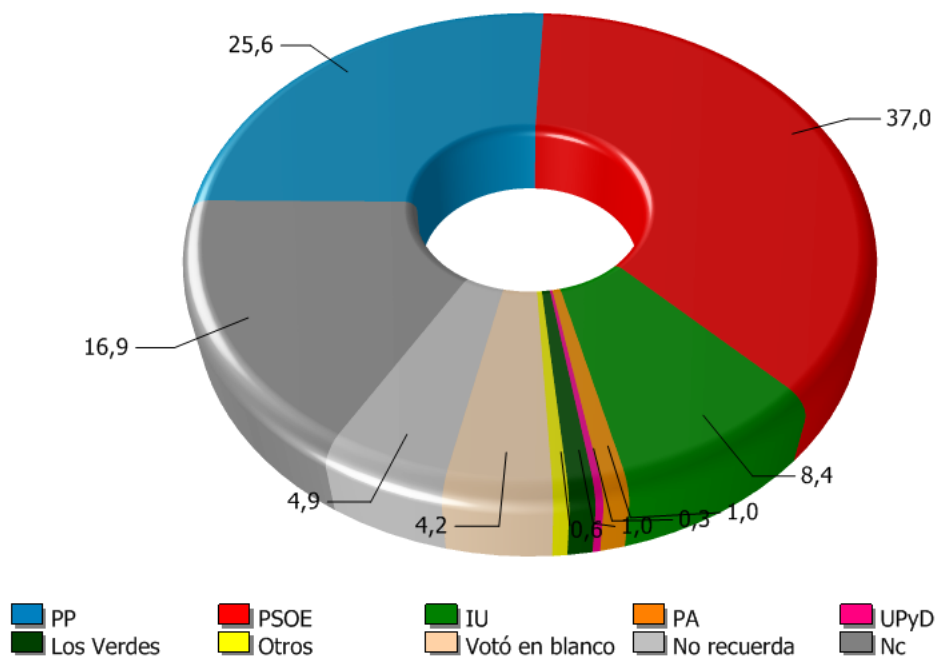
**¿Podría decirme el nombre del partido o coalición por el cual votó
Vd. en las elecciones autonómicas de 2008?**

		Frecuencia	Porcentaje	Porcentaje válido
Válidos	PP	79	19,8	25,6
	PSOE	114	28,5	37,0
	IU	26	6,5	8,4
	PA	3	,8	1,0
	UPyD	1	,3	,3
	Los Verdes	3	,8	1,0
	Otros	2	,5	,6
	Votó en blanco	13	3,3	4,2
	No recuerda	15	3,8	4,9
	Nc	52	13,0	16,9
	Total ^a	308	77,0	100,0
Perdidos	Sistema	92	23,0	
Total		400	100,0	

^a. Nota: pregunta formulada a aquellos encuestados que afirman haber votado



Recuerdo de voto a partidos en las elecciones autonómicas de 2008



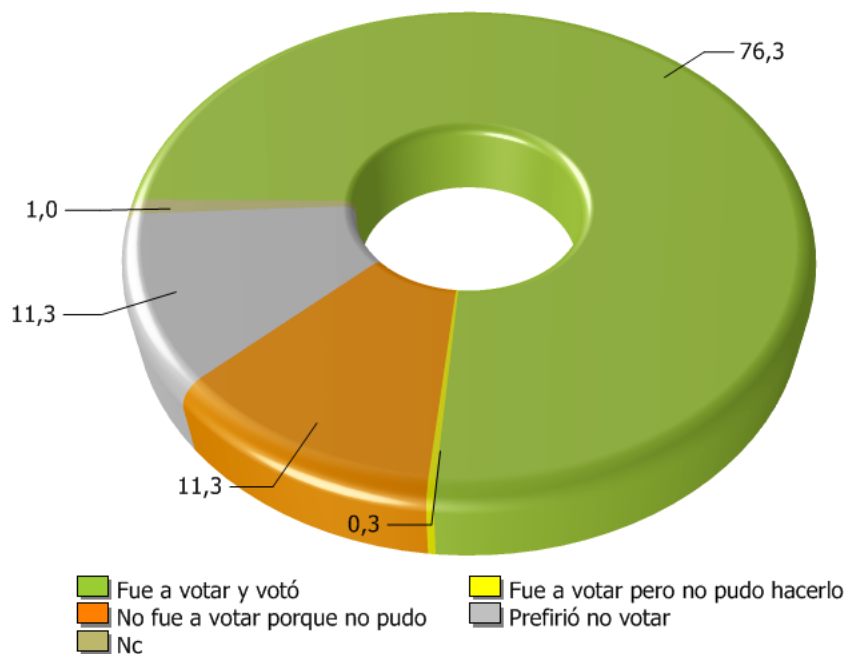
5.6 Recuerdo de voto en las elecciones municipales de 2007

En las pasadas elecciones municipales de 2007...

	Frecuencia	Porcentaje
Fue a votar y votó	305	76,3
Fue a votar pero no pudo hacerlo	1	,3
No fue a votar porque no pudo	45	11,3
Prefirió no votar	45	11,3
Nc	4	1,0
Total	400	100,0



Recuerdo de voto en las elecciones municipales de 2007



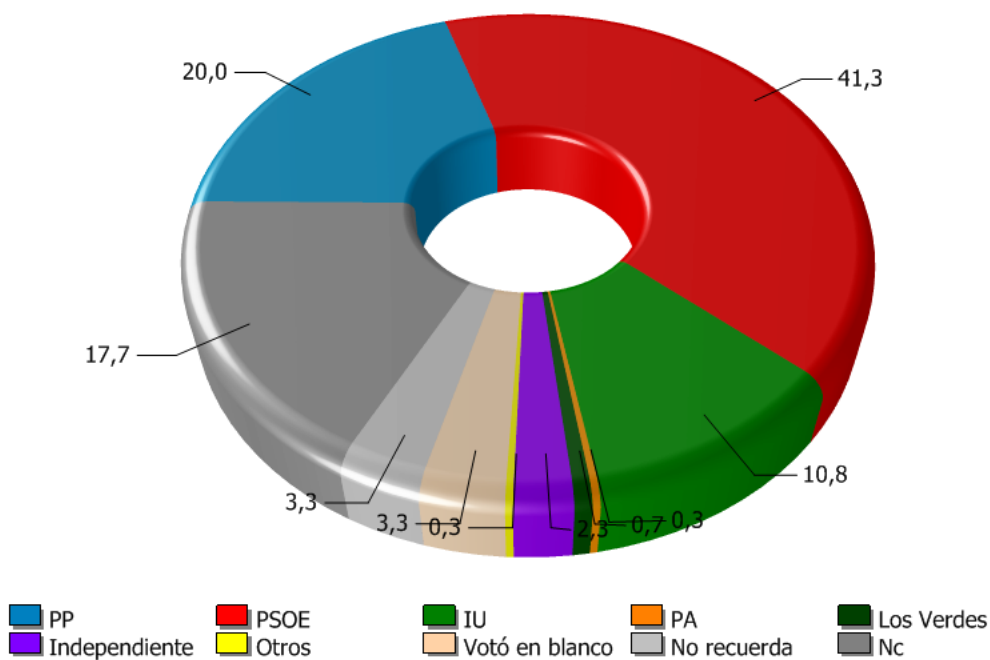
¿Podría decirme el nombre del partido o coalición por el cual votó Vd. en las elecciones municipales de 2007?

		Frecuencia	Porcentaje	Porcentaje válido
Válidos	PP	61	15,3	20,0
	PSOE	126	31,5	41,3
	IU	33	8,3	10,8
	PA	1	,3	,3
	Los Verdes	2	,5	,7
	Independiente	7	1,8	2,3
	Otros	1	,3	,3
	Votó en blanco	10	2,5	3,3
	No recuerda	10	2,5	3,3
	Nc	54	13,5	17,7
	Total ^a	305	76,3	100,0
Perdidos	Sistema	95	23,8	
Total		400	100,0	

a. Nota: pregunta formulada a aquellos encuestados que afirman haber votado



Recuerdo de voto a partidos en las elecciones municipales de 2007



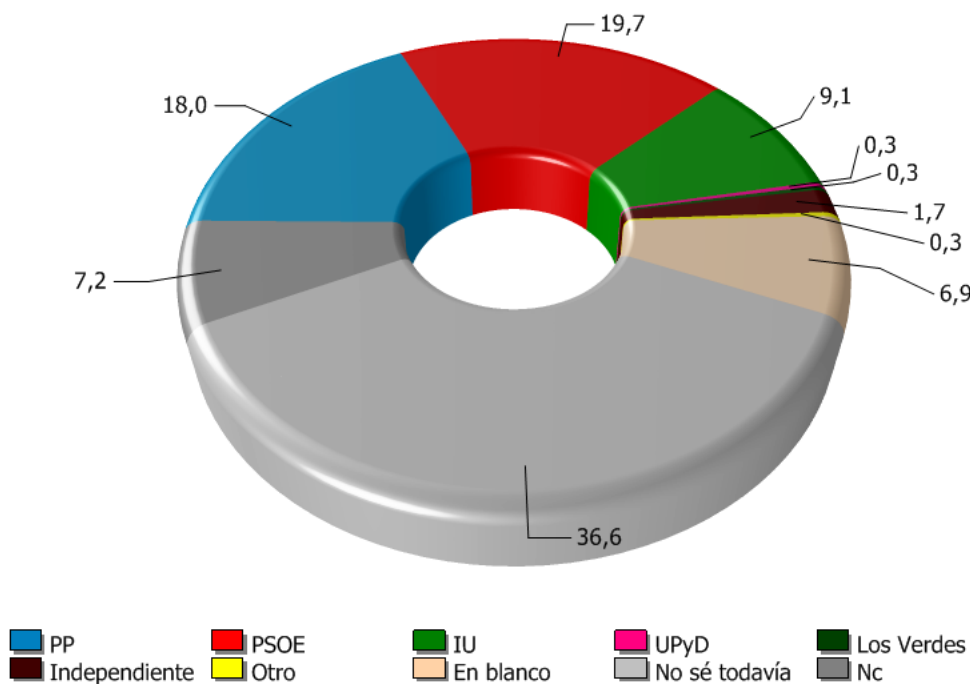
5.7 Intención de voto en unas próximas elecciones municipales

Suponiendo que mañana se celebrasen elecciones municipales, ¿a qué partido votaría Vd.?

		Frecuencia	Porcentaje	Porcentaje válido
Válidos	PP	65	16,3	18,0
	PSOE	71	17,8	19,7
	IU	33	8,3	9,1
	UPyD	1	,3	,3
	Los Verdes	1	,3	,3
	Independiente	6	1,5	1,7
	Otro	1	,3	,3
	En blanco	25	6,3	6,9
	No sé todavía	132	33,0	36,6
	Nc	26	6,5	7,2
	Total	361	90,3	100,0
Perdidos	Abstencionistas	39	9,8	
Total		400	100,0	



Intención de voto en unas próximas elecciones municipales



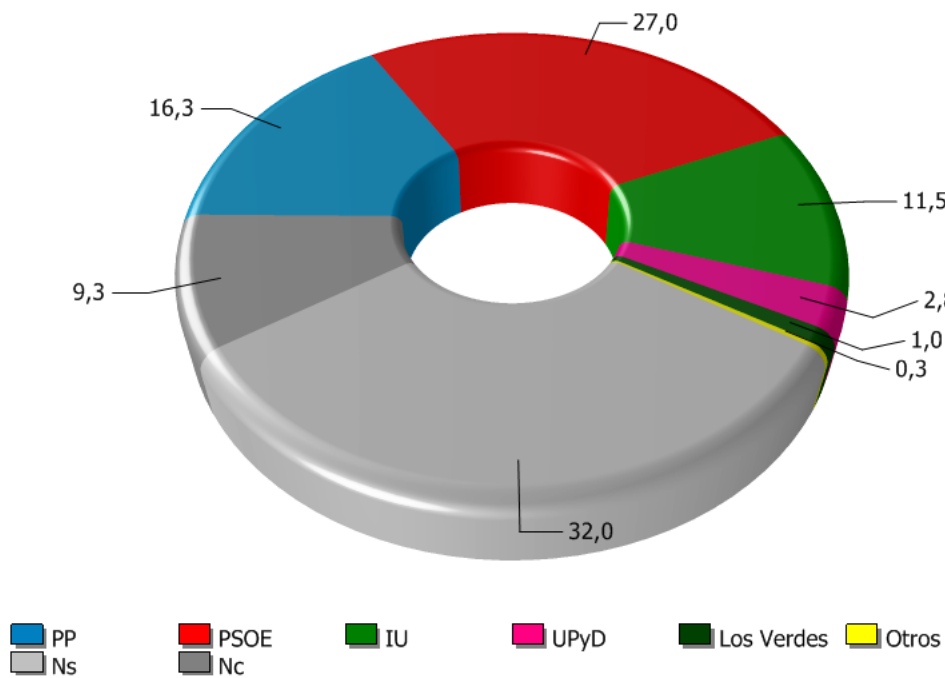
5.8 Partido político que inspira más simpatía

¿Por cuál de los siguientes partidos siente Vd. más simpatía o lo considera más cercano a sus propias ideas?

	Frecuencia	Porcentaje
PP	65	16,3
PSOE	108	27,0
IU	46	11,5
UPyD	11	2,8
Los Verdes	4	1,0
Otros	1	,3
Ns	128	32,0
Nc	37	9,3
Total	400	100,0

cadpea

Partido político que inspira más simpatía





CENTRO DE ANÁLISIS Y DOCUMENTACIÓN POLÍTICA Y ELECTORAL DE ANDALUCÍA

6. Variables sociodemográficas

6. Variables sociodemográficas

6.1 Sexo

Sexo		
	Frecuencia	Porcentaje
Hombre	193	48,3
Mujer	207	51,8
Total	400	100,0

6.2 Edad recodificada

Edad recodificada		
	Frecuencia	Porcentaje
18 a 29	104	26,0
30 a 49	184	46,0
50 a 64	61	15,3
65 más años	51	12,8
Total	400	100,0

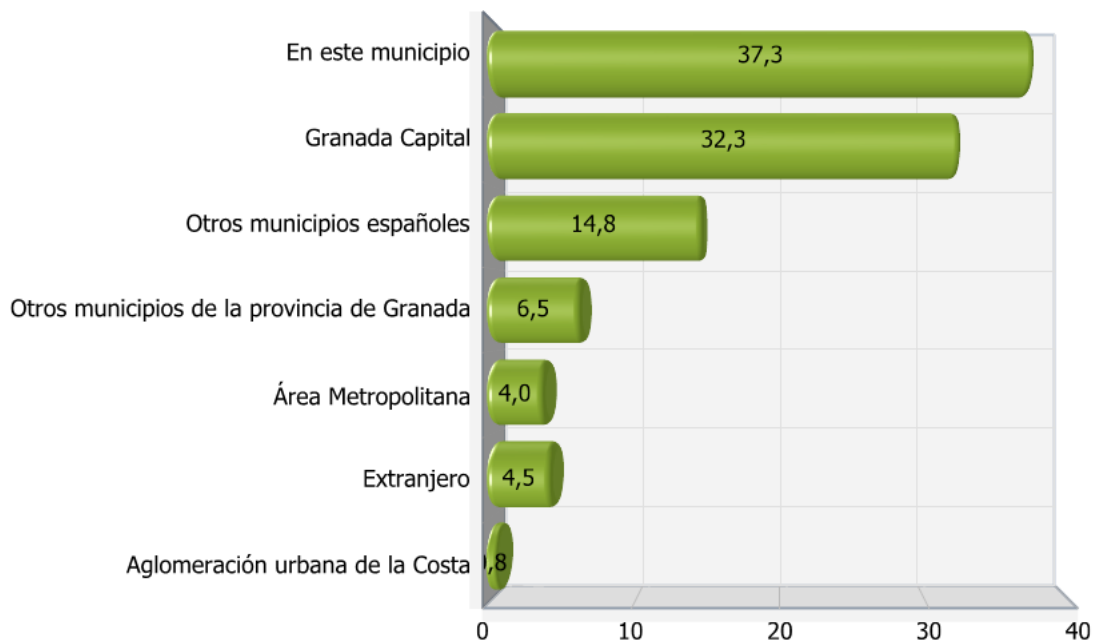
6.3 Lugar de nacimiento

¿Dónde nació Vd.?

	Frecuencia	Porcentaje
En este municipio	149	37,3
Granada Capital	129	32,3
Área Metropolitana	16	4,0
Aglomeración urbana de la Costa	3	,8
Otros municipios de la provincia de Granada	26	6,5
Otros municipios españoles	59	14,8
Extranjero	18	4,5
Total	400	100,0



Lugar de nacimiento



6.4 Tiempo de residencia en el municipio

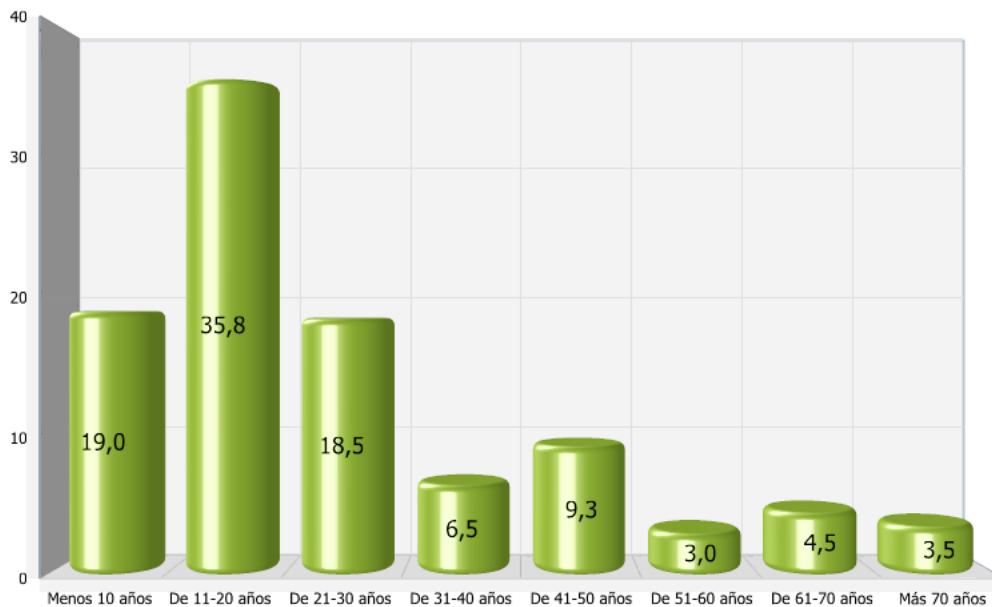
Tiempo que lleva viviendo en el municipio

	Frecuencia	Porcentaje
Menos de 10 años	76	19,0
De 11 a 20 años	143	35,8
De 21 a 30 años	74	18,5
De 31 a 40 años	26	6,5
De 41 a 50 años	37	9,3
De 51 a 60 años	12	3,0
De 61 a 70 años	18	4,5
Más de 70 años	14	3,5
Total	400	100,0

Tiempo medio que lleva viviendo en este municipio (en años)

	N	Mínimo	Máximo	Media	Desv. típ.
	400	1	87	25,44	18,492
N válido (según lista)	400				

Tiempo que lleva viviendo en La Zubia



6.5 Nivel de estudios

¿Qué estudios completados tiene Vd.?

	Frecuencia	Porcentaje
No sabe leer ni escribir (Analfabeto)	3	,8
Sin estudios: menos de 5 años de escolarización	23	5,8
1º grado: sin completar Bachiller Elemental, ESO o EGB	45	11,3
2º grado: Bachiller Elemental, ESO o EGB completas	83	20,8
2º grado: Bachiller Superior, BUP/LOGSE, COU/PREU	60	15,0
2º Grado: FP1, FP Grado Medio, Oficialía Industrial	30	7,5
2º Grado: FP2, FP Grado Superior, Maestría Industrial	42	10,5
3º Grado: Diplomatura, Arquitectura o Ingeniería Técnica	54	13,5
3º Grado: Licenciatura, Arquitectura o Ingeniería Superior	53	13,3
3º Grado: Doctorado	7	1,8
Total	400	100,0

6.6 Situación laboral

¿Cuál es su situación laboral en la actualidad?

	Frecuencia	Porcentaje
Trabaja	181	45,3
Jubilado/Pensionista	68	17,0
Parado (Ha Trabajado)	72	18,0
Parado buscando primer empleo	4	1,0
Estudiante	50	12,5
Trabaja en el hogar	25	6,3
Total	400	100,0

6.7 Sector de ocupación

¿Podría indicarme por favor, cuál es el sector de ocupación en el que trabaja?

		Frecuencia	Porcentaje	Porcentaje válido
Válidos	(A) Agricultura, ganadería, caza y selvicultura	2	,5	1,3
	(C) Industria extractiva	3	,8	1,9
	(D) Industria manufacturera	4	1,0	2,5
	(E) Producción y distribución de energía eléctrica, gas y agua	2	,5	1,3
	(F) Construcción	6	1,5	3,8
	(G) Comercio	28	7,0	17,6
	(G) Comercio, reparación de vehículos de motor, motocicletas y ciclomotores, y artículos personales y de uso doméstico	3	,8	1,9
	(H) Hostelería	9	2,3	5,7
	(I) Transporte, almacenamiento y comunicaciones	11	2,8	6,9
	(J) Intermediación financiera	5	1,3	3,1
	(K) Actividades inmobiliarias y de alquiler, servicios empresariales	7	1,8	4,4
	(L) Administración pública, defensa y seguridad social obligatoria	14	3,5	8,8
	(M) Educación	25	6,3	15,7
	(N) Actividades sanitarias y veterinarias, servicio social	17	4,3	10,7
	(O) Otras actividades sociales y de servicios prestados a la comunidad, servicios personales	18	4,5	11,3
	(P) Hogares que emplean personal doméstico	3	,8	1,9
	NC	2	,5	1,3
	Total	159	39,8	100,0
Perdidos	Sistema	241	60,3	
Total		400	100,0	

6.8 Creencia y práctica religiosa

Personalmente, ¿cómo se considera Vd. en materia religiosa?

	Frecuencia	Porcentaje
Muy buen católico	5	1,3
Católico practicante	64	16,0
Católico poco practicante	103	25,8
Católico no practicante	122	30,5
Creyente de otra religión	11	2,8
Indiferente/Agnóstico	54	13,5
Ateo	39	9,8
NC	2	,5
Total	400	100,0

6.9 Nivel de ingresos

Actualmente, entre todos los miembros del hogar (incluido el entrevistado) y por todos los conceptos, ¿de cuántos ingresos netos dispone en por término medio en su hogar al mes?

	Frecuencia	Porcentaje
Menos o igual a 300 euros/mes	4	1,0
De 301 a 600 euros/mes	33	8,3
De 601 a 900 euros/mes	39	9,8
De 901 a 1200 euros/mes	75	18,8
De 1201 a 1800 euros/mes	86	21,5
De 1801 a 2400 euros/mes	51	12,8
De 2401 a 3000 euros/mes	40	10,0
De 3001 a 4500 euros/mes	27	6,8
De 4501 a 6000 euros/mes	3	,8
NS	21	5,3
NC	21	5,3
Total	400	100,0