



CENTRO DE ANÁLISIS Y DOCUMENTACIÓN POLÍTICA Y ELECTORAL DE ANDALUCÍA

## **INFORME GUADIX 2010**

## Índice

Índice .....	1
FICHA TÉCNICA .....	3
<b>1. Valoración de la situación personal y municipal.....</b>	<b>6</b>
1.1 Valoración de la situación personal .....	6
1.2 Valoración de la situación económica de Guadix .....	7
1.3 Valoración de la situación política de Guadix .....	8
1.4 Principales problemas del municipio y personales .....	9
1.5 Principales instituciones a las que corresponde la solución de los problemas de Guadix .....	13
1.6 Opinión sobre la política económica de la Diputación de Granada para mejorar la situación económica de Guadix .....	14
1.7 Valoración de la situación económica personal o familiar .....	15
1.8 Percepción sobre la posibilidad de perder el empleo en los próximos seis meses .....	16
<b>2. Conocimiento y valoración de la corporación municipal .....</b>	<b>18</b>
2.1 Conocimiento del Alcalde de Guadix .....	18
2.2 Valoración de la actuación del Alcalde de Guadix .....	21
2.3 Conocimiento de los portavoces de los grupos políticos locales .....	22
2.4 Valoración de los portavoces de los grupos políticos locales.....	23
2.5 Preferencia personal como Alcalde/Alcaldesa de Guadix .....	24
2.6 Valoración de la actuación del equipo de gobierno municipal.....	25
2.7 Aspectos más positivos de la gestión del equipo de gobierno municipal .....	26
2.8 Aspectos más negativos de la gestión del equipo de gobierno municipal .....	27
2.9 Valoración de la actuación de la oposición municipal.....	28
2.10 Valoración comparativa de la actuación del equipo de gobierno municipal y de la oposición municipal.....	29
<b>3. Valoración de la gestión del Gobierno de la Nación y del Gobierno de Andalucía .....</b>	<b>31</b>
<b>4. Conocimiento y valoración del Presidente de la Diputación provincial</b>	<b>34</b>
4.1 Conocimiento del Presidente de la Diputación de Granada .....	34
4.2 Valoración de la actuación del Presidente de la Diputación de Granada .....	37

<b>5. Comportamiento político y electoral .....</b>	<b>39</b>
5.1 Grado de interés por la política local .....	39
5.2 Grado de información sobre la política local .....	40
5.3 Autoubicación en la escala ideológica.....	41
5.4 Recuerdo de voto en las elecciones generales de 2008 .....	43
5.5 Recuerdo de voto en las elecciones autonómicas de 2008 .....	45
5.6 Recuerdo de voto en las elecciones municipales de 2007 .....	47
5.7 Intención de voto en unas próximas elecciones municipales.....	49
5.8 Partido político que inspira más simpatía.....	50
<b>6. Variables sociodemográficas.....</b>	<b>52</b>
6.1 Sexo .....	52
6.2 Edad recodificada .....	52
6.3 Lugar de nacimiento .....	53
6.4 Tiempo de residencia en el municipio.....	54
6.5 Nivel de estudios .....	55
6.6 Situación laboral .....	55
6.7 Sector de ocupación.....	56
6.8 Creencia y práctica religiosa .....	57
6.9 Nivel de ingresos .....	57

## FICHA TÉCNICA

**Realización:** CADPEA, Centro de Análisis y Documentación Política y Electoral de Andalucía. Trabajo de campo realizado entre el 30 de septiembre y el 2 de octubre de 2010 por el laboratorio de encuestas telefónicas asistidas por ordenador de la Universidad de Granada.

**Recogida de la información:** Entrevista telefónica mediante sistema CATI.

**Ámbito geográfico:** Municipio de Guadix.

**Universo:** La población objeto de estudio corresponde a los mayores de 18 años empadronados en Guadix.

**Tamaño muestral:** 400 entrevistas telefónicas.

**Diseño muestral:** Muestreo polietápico combinado. Las unidades primarias de muestreo, los municipios, se han seleccionado por un lado, en función del tamaño de hábitat, concretamente los mayores de 9.000 habitantes, y por otro, aquellos municipios cabecera de partido judicial de la provincia de Granada. Las unidades secundarias, las personas, se han escogido según un criterio de afijación proporcional a las cuotas de sexo y edad establecidas, y por último, se han seleccionado a los sujetos encuestados siguiendo un procedimiento aleatorio sistemático de las bases telefónicas existentes.

		Cuota	
		SEXO	
		Hombre	Mujer
EDAD	18 a 29	49	47
	30 a 49	74	73
	50 a 64	32	34
	65 más años	39	52

**Error muestral:** El error muestral asociado a nivel municipal es del +/-4,83%, para un nivel de significación o confianza de 95% y bajo el supuesto de máxima indeterminación  $p=q=0,5$ .



CENTRO DE ANÁLISIS Y DOCUMENTACIÓN POLÍTICA Y ELECTORAL DE ANDALUCÍA

## INFORME DE RESULTADOS



CENTRO DE ANÁLISIS Y DOCUMENTACIÓN POLÍTICA Y ELECTORAL DE ANDALUCÍA

# 1. Valoración de la situación personal y municipal

## 1. Valoración de la situación personal y municipal

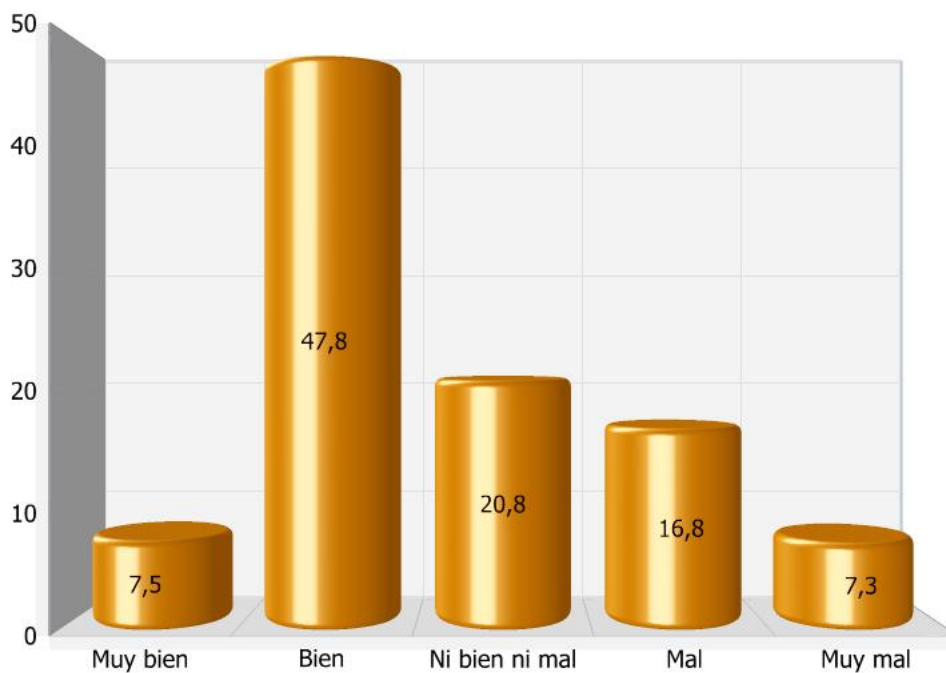
### 1.1 Valoración de la situación personal

Para empezar, ¿podría decirme cómo le han ido las cosas el último año?

	Frecuencia	Porcentaje
Muy bien	30	7,5
Bien	191	47,8
Ni bien ni mal	83	20,8
Mal	67	16,8
Muy mal	29	7,3
Total	400	100,0



Valoración de la situación personal



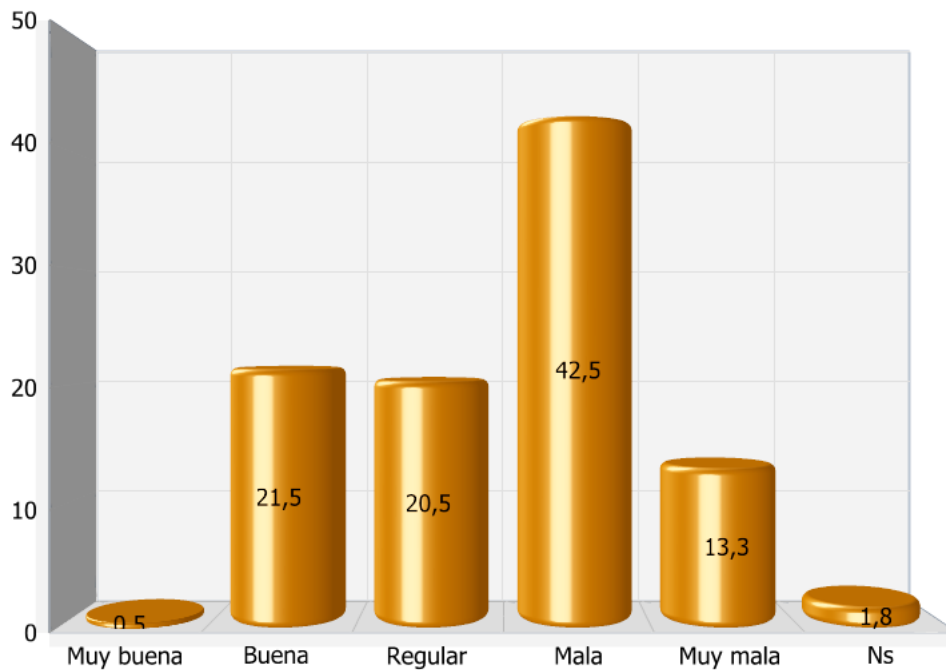
## 1.2 Valoración de la situación económica de Guadix

¿Podría decirme, por favor, cómo calificaría la situación económica de su municipio?

	Frecuencia	Porcentaje
Muy buena	2	,5
Buena	86	21,5
Regular	82	20,5
Mala	170	42,5
Muy mala	53	13,3
Ns	7	1,8
Total	400	100,0



Valoración de la situación económica de Guadix



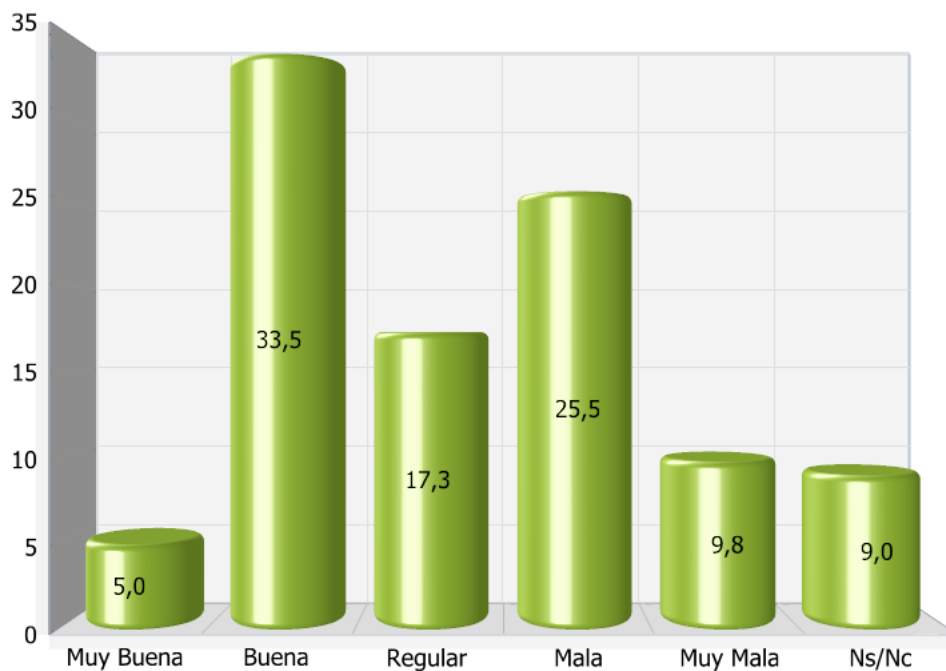
### 1.3 Valoración de la situación política de Guadix

¿Cómo calificaría la situación política en su municipio?

	Frecuencia	Porcentaje
Muy Buena	20	5,0
Buena	134	33,5
Regular	69	17,3
Mala	102	25,5
Muy Mala	39	9,8
Ns/Nc	36	9,0
Total	400	100,0



Valoración de la situación política de Guadix



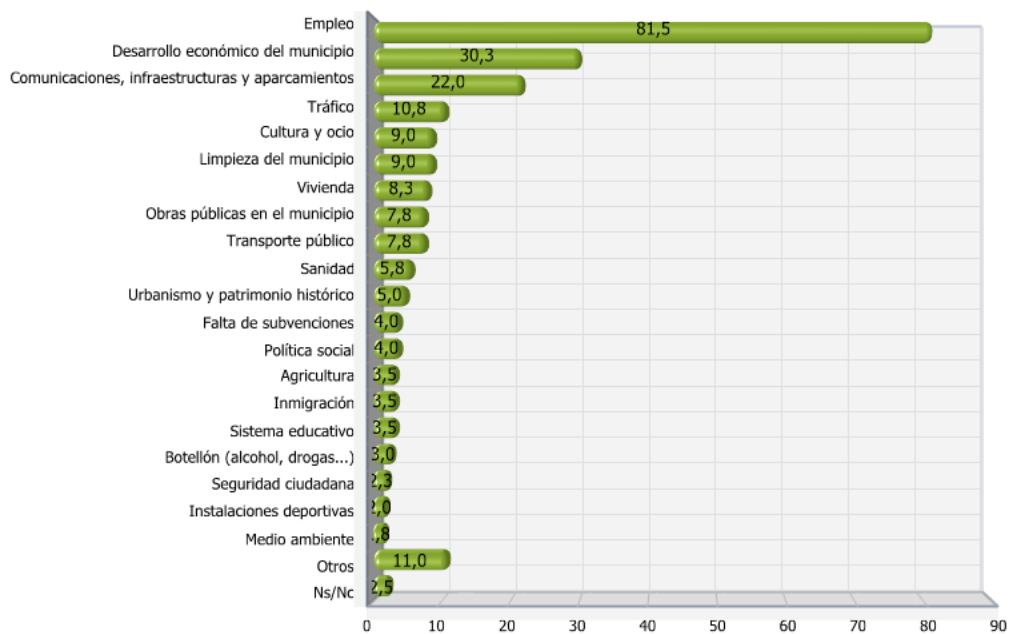
## 1.4 Principales problemas del municipio y personales

¿Podría indicarnos cuáles son los tres principales problemas de su municipio?

Empleo	81,5
Desarrollo económico del municipio	30,3
Comunicaciones, infraestructuras y aparcamientos	22,0
Tráfico	10,8
Limpieza del municipio	9,0
Cultura y ocio	9,0
Vivienda	8,3
Transporte público	7,8
Obras públicas en el municipio	7,8
Sanidad	5,8
Urbanismo y patrimonio histórico	5,0
Política social	4,0
Falta de subvenciones	4,0
Sistema educativo	3,5
Inmigración	3,5
Agricultura	3,5
Botellón (alcohol, drogas...)	3,0
Seguridad ciudadana	2,3
Instalaciones deportivas	2,0
Medio ambiente	1,8
Otros	11,0
Ns/Nc	2,5

Tabla de respuestas múltiples

### Principales problemas del municipio



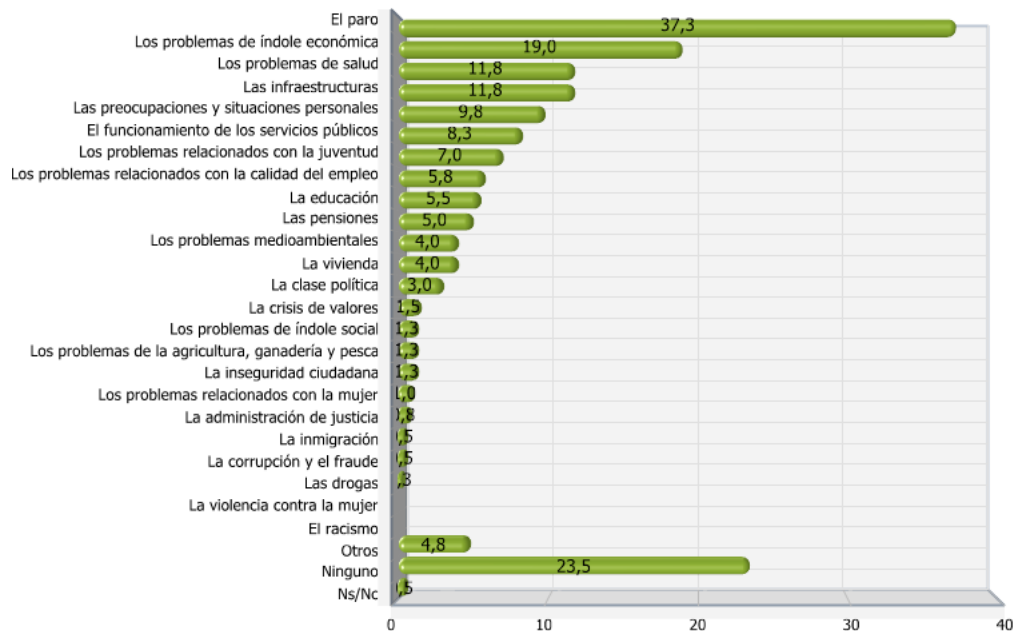
**¿Podría decirme cuáles son los tres principales problemas que a Vd. personalmente le afectan más?**

El paro	37,3
Los problemas de índole económica	19,0
Las infraestructuras	11,8
Los problemas de salud	11,8
Las preocupaciones y situaciones personales	9,8
El funcionamiento de los servicios públicos	8,3
Los problemas relacionados con la juventud	7,0
Los problemas relacionados con la calidad del empleo	5,8
La educación	5,5
Las pensiones	5,0
La vivienda	4,0
Los problemas medioambientales	4,0
La clase política	3,0
La crisis de valores	1,5
La inseguridad ciudadana	1,3
Los problemas de la agricultura, ganadería y pesca	1,3
Los problemas de índole social	1,3
Los problemas relacionados con la mujer	1,0
La administración de justicia	,8
La corrupción y el fraude	,5
La inmigración	,5
Las drogas	,3
El racismo	,0
La violencia contra la mujer	,0
Otros	4,8
Ninguno	23,5
Ns/Nc	,5

Tabla de respuestas múltiples



### Principales problemas a nivel personal



## 1.5 Principales instituciones a las que corresponde la solución de los problemas de Guadix

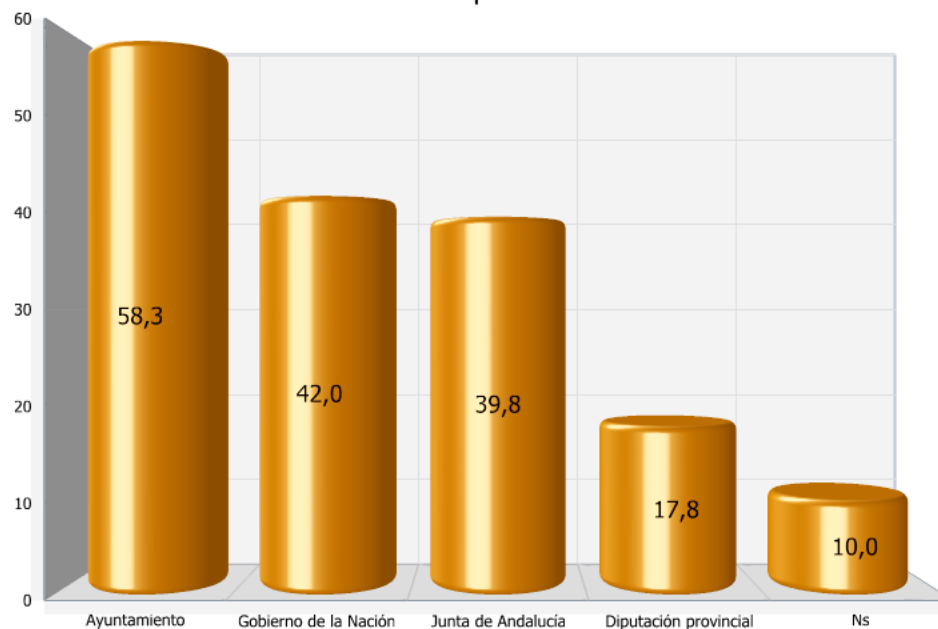
**¿A quién o a qué instituciones cree que corresponde la solución de cada uno de los problemas que citó?**

Ayuntamiento	58,3
Gobierno de la Nación	42,0
Junta de Andalucía	39,8
Diputación provincial	17,8
Ns	10,0

Tabla de respuestas múltiples



Principales instituciones a las que corresponde la solución de los problemas de Guadix



## 1.6 Opinión sobre la política económica de la Diputación de Granada para mejorar la situación económica de Guadix

¿En qué medida cree Vd. que la política económica de la Diputación de Granada ayudará a mejorar la situación económica de su municipio?

	Frecuencia	Porcentaje
Mucho	33	8,3
Bastante	75	18,8
Poco	117	29,3
Nada	79	19,8
Ns	95	23,8
Nc	1	,3
Total	400	100,0

Opinión sobre la política económica de la Diputación de Granada para mejorar la situación económica de Guadix



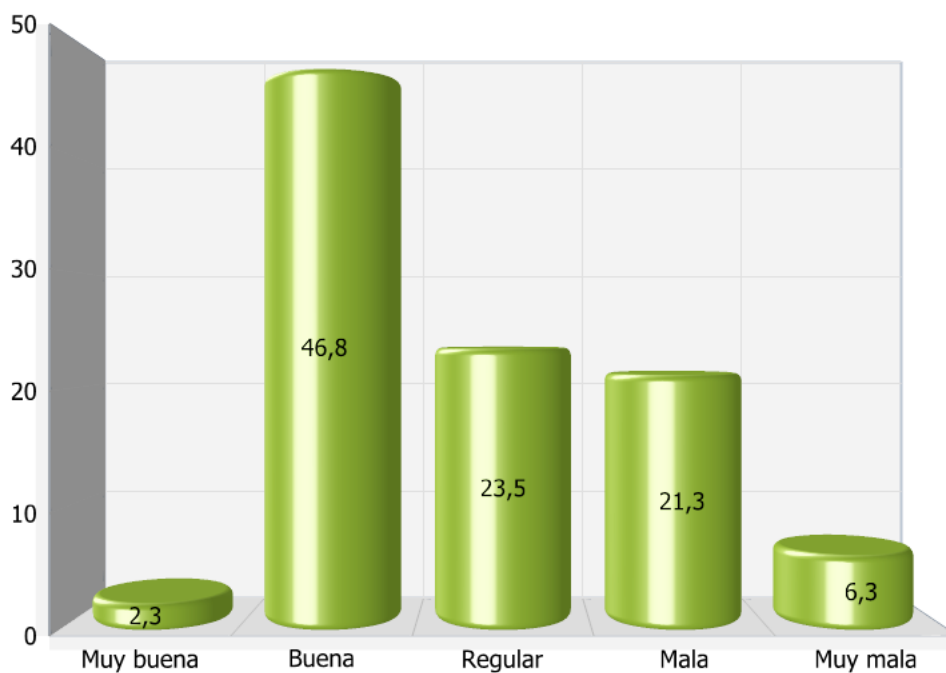
## 1.7 Valoración de la situación económica personal o familiar

Refiriéndonos a su situación económica personal o familiar, ¿podría decirme, por favor, cómo la calificaría?

	Frecuencia	Porcentaje
Muy buena	9	2,3
Buena	187	46,8
Regular	94	23,5
Mala	85	21,3
Muy mala	25	6,3
Total	400	100,0



Valoración de la situación económica personal o familiar



## 1.8 Percepción sobre la posibilidad de perder el empleo en los próximos seis meses

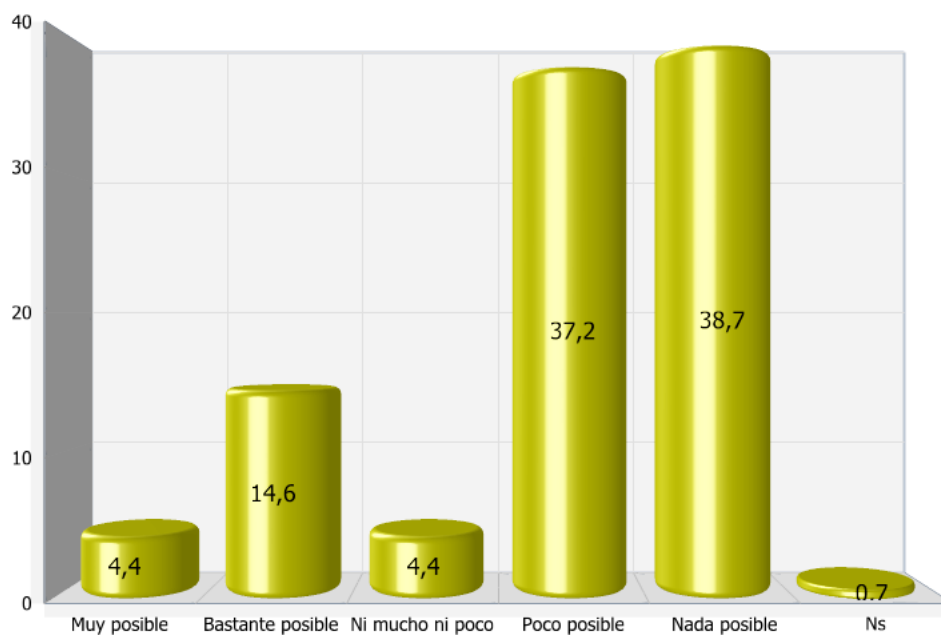
¿En qué medida considera que se pueda dar la posibilidad de que pierda su trabajo en los próximos seis meses?

	Frecuencia	Porcentaje
Muy posible	6	4,4
Bastante posible	20	14,6
Ni mucho ni poco	6	4,4
Poco posible	51	37,2
Nada posible	53	38,7
Ns	1	,7
Total	137 <sup>a</sup>	100,0

<sup>a</sup>. Total "trabaja"



Percepción sobre la posibilidad de perder el empleo en los próximos seis meses





CENTRO DE ANÁLISIS Y DOCUMENTACIÓN POLÍTICA Y ELECTORAL DE ANDALUCÍA

## 2. Conocimiento y valoración de la corporación municipal

## 2. Conocimiento y valoración de la corporación municipal

### 2.1 Conocimiento del Alcalde de Guadix

¿Conoce Vd. quién es el Alcalde de Guadix?

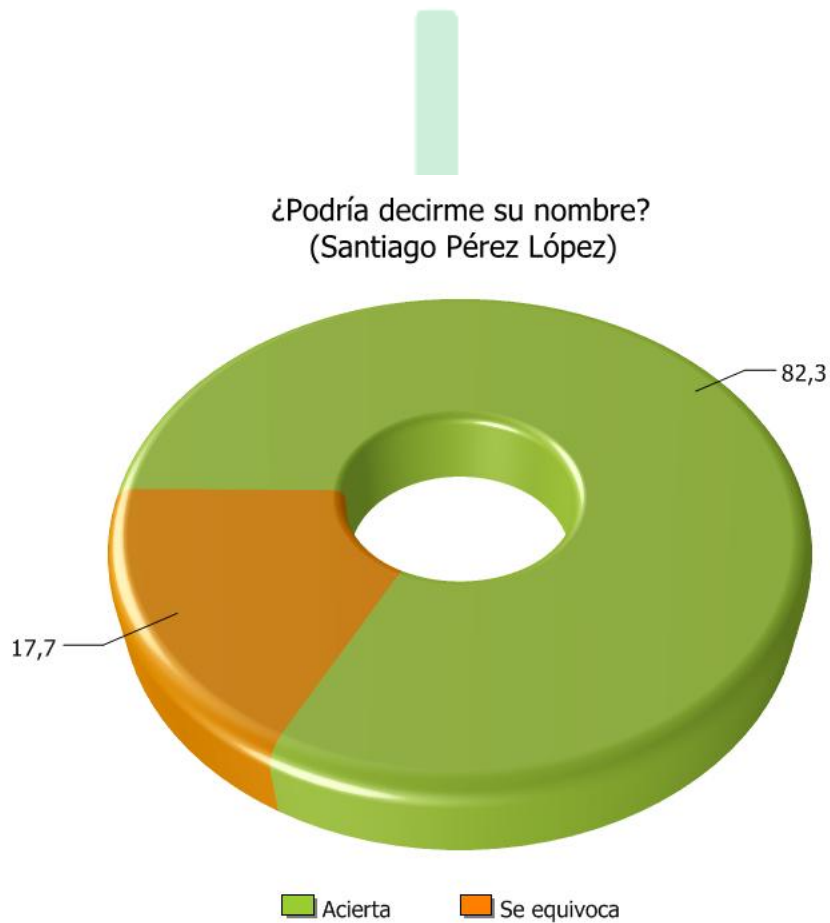
	Frecuencia	Porcentaje
Sí	373	93,3
No	27	6,8
Total	400	100,0



**¿Podría decirme su nombre? (Santiago Pérez López)**

		Frecuencia	Porcentaje	Porcentaje válido
Válidos	Acierta	307	76,8	82,3
	Se equivoca	66	16,5	17,7
	Total <sup>a</sup>	373	93,3	100,0
Perdidos	Sistema	27	6,8	
Total		400	100,0	

<sup>a</sup>. Nota: pregunta formulada sólo a aquellos encuestados que afirman conocer al Alcalde de Guadix



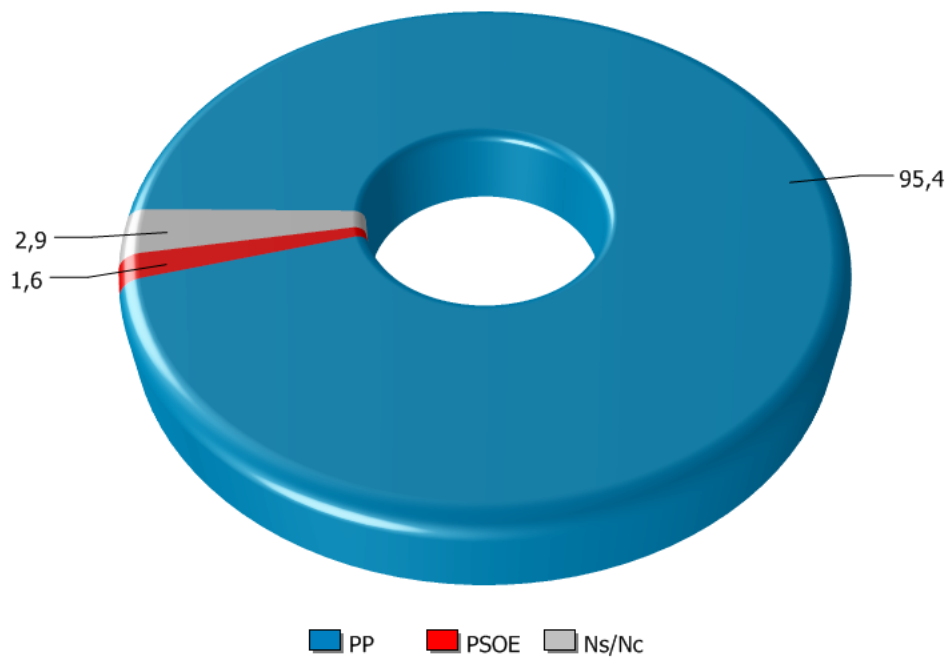
**¿Podría decirme a qué partido político pertenece su Alcalde?**

		Frecuencia	Porcentaje	Porcentaje válido
Válidos	PP	356	89,0	95,4
	PSOE	6	1,5	1,6
	NS/NC	11	2,8	2,9
	Total <sup>a</sup>	373	93,3	100,0
Perdidos	Sistema	27	6,8	
Total		400	100,0	

<sup>a</sup> Nota: pregunta formulada sólo a aquellos encuestados que afirman conocer al Alcalde de Guadix



**¿Podría decirme a qué partido político pertenece su Alcalde?**



## 2.2 Valoración de la actuación del Alcalde de Guadix

¿Qué valoración le merece la actuación de su Alcalde en una escala de 0 a 10, en la que el 0 significa que le otorga una valoración muy negativa, y el 10 muy positiva?

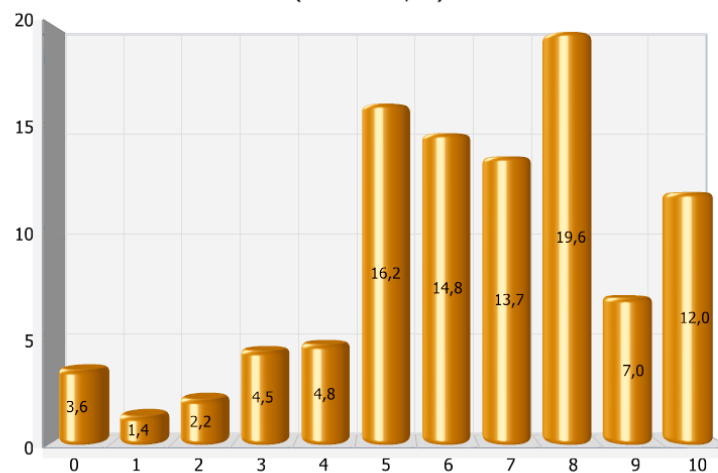
		Frecuencia	Porcentaje	Porcentaje válido
Válidos	0	13	3,3	3,6
	1	5	1,3	1,4
	2	8	2,0	2,2
	3	16	4,0	4,5
	4	17	4,3	4,8
	5	58	14,5	16,2
	6	53	13,3	14,8
	7	49	12,3	13,7
	8	70	17,5	19,6
	9	25	6,3	7,0
	10	43	10,8	12,0
	Total <sup>a</sup>	357	89,3	100,0
Perdidos	NS	13	3,3	
	NC	3	,8	
	Sistema	27	6,8	
	Total	43	10,8	
Total		400	100,0	

a. Nota : pregunta formulada sólo a aquellos encuestados que afirman conocer al Alcalde de Guadix

### Valoración media de la actuación del Alcalde

	N	Mínimo	Máximo	Media	Desv. típ.
	357	0	10	6,45	2,463
N válido (según lista)	357				

Valoración de la actuación del Alcalde de Guadix  
(Media = 6,45)

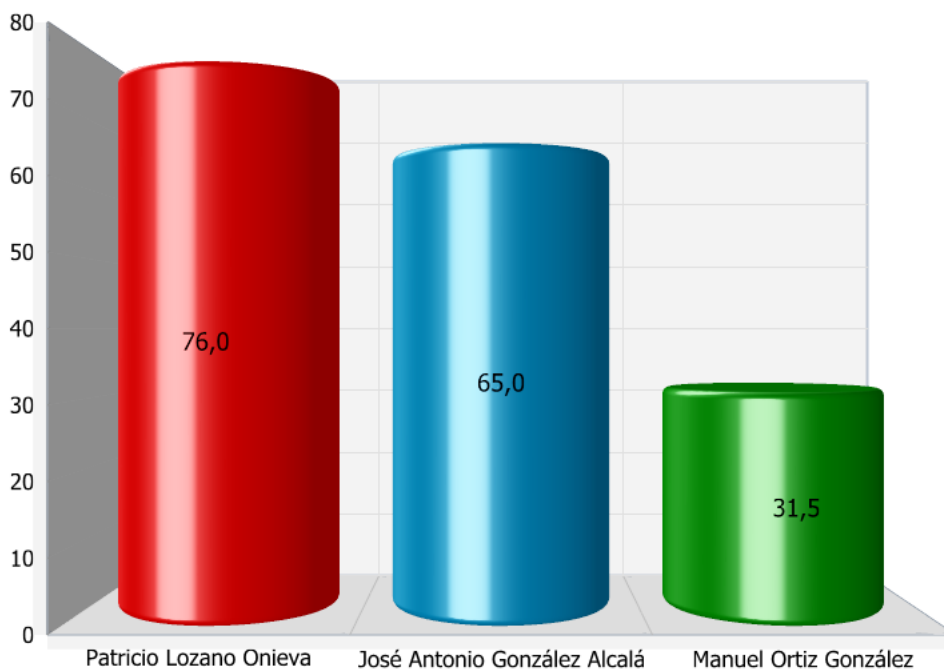


## 2.3 Conocimiento de los portavoces de los grupos políticos locales

**Grado de conocimiento de los portavoces de los grupos políticos locales**

	Conoce	No conoce
Patricio Lozano Onieva (PSOE)	76,0	24,0
José Antonio González Alcalá (PP)	65,0	35,0
Manuel Ortiz González (IU)	31,5	68,5

Conocimiento de los portavoces de los grupos políticos locales



## 2.4 Valoración de los portavoces de los grupos políticos locales

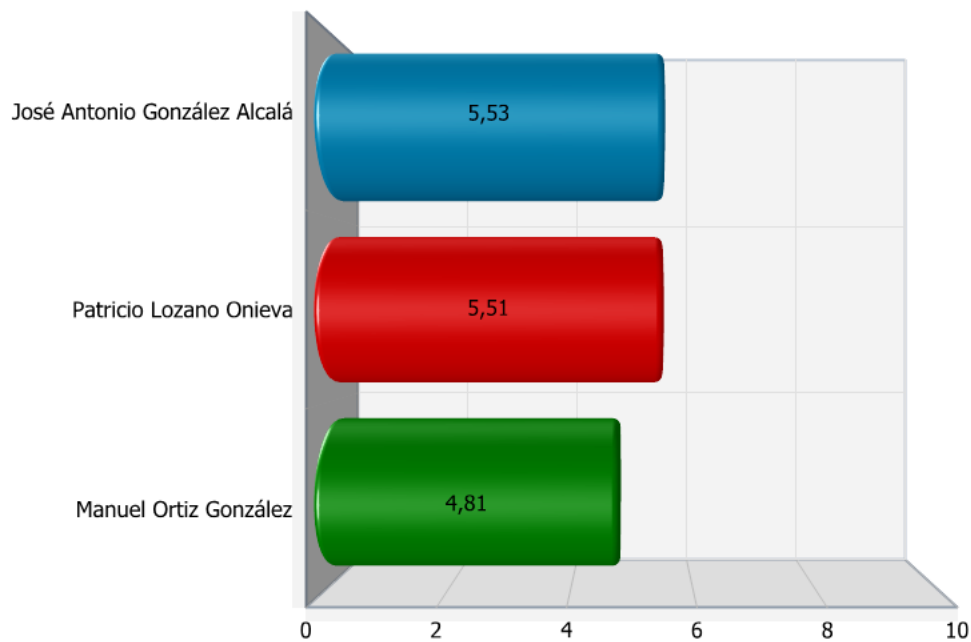
Valoración media de los portavoces de los grupos políticos locales <sup>a</sup>

	N válido	Mínimo	Máximo	Media	Desviación típica
José Antonio González Alcalá	211	0	10	5,53	2,66
Patricio Lozano Onieva	249	0	10	5,51	2,48
Manuel Ortiz González	110	0	10	4,81	2,72

<sup>a</sup> Nota: pregunta formulada sólo a aquellos encuestados que afirman conocer a los portavoces de los grupos políticos locales



Valoración de los portavoces de los grupos políticos locales



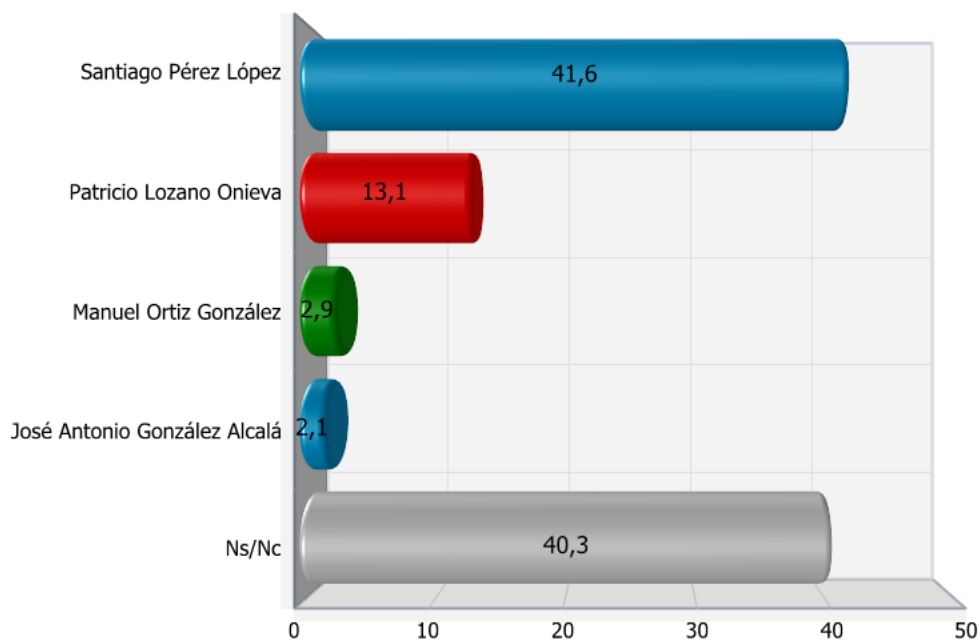
## 2.5 Preferencia personal como Alcalde/Alcaldesa de Guadix

De entre las siguientes personalidades de la vida política del municipio, ¿podría indicarnos a quién preferiría como Alcalde/Alcaldesa de Guadix?

	Frecuencia	Porcentaje
Santiago Pérez López	156	41,6%
Patricio Lozano Onieva	49	13,1%
Manuel Ortiz González	11	2,9%
José Antonio González Alcalá	8	2,1%
Ns/Nc	151	40,3%



Preferencia personal como Alcalde/Alcaldesa de Guadix



## 2.6 Valoración de la actuación del equipo de gobierno municipal

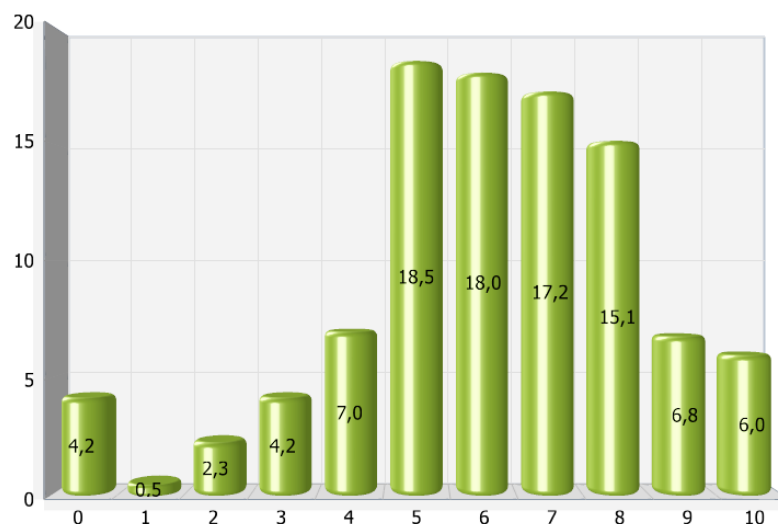
A un año de las próximas elecciones municipales, ¿podría valorar en una escala del 0 al 10 la actuación del equipo de gobierno municipal, en la que el 0 sería una muy mala actuación y el 10, una muy buena actuación?

		Frecuencia	Porcentaje	Porcentaje válido
Válidos	0	16	4,0	4,2
	1	2	,5	,5
	2	9	2,3	2,3
	3	16	4,0	4,2
	4	27	6,8	7,0
	5	71	17,8	18,5
	6	69	17,3	18,0
	7	66	16,5	17,2
	8	58	14,5	15,1
	9	26	6,5	6,8
	10	23	5,8	6,0
	Total	383	95,8	100,0
Perdidos	NS	16	4,0	
	NC	1	,3	
	Total	17	4,3	
Total		400	100,0	

### Valoración media de la actuación del equipo de gobierno municipal

	N	Mínimo	Máximo	Media	Desv. típ.
	383	0	10	6,10	2,282
N válido (según lista)	383				

Valoración de la actuación del equipo de gobierno municipal (Media = 6,10)



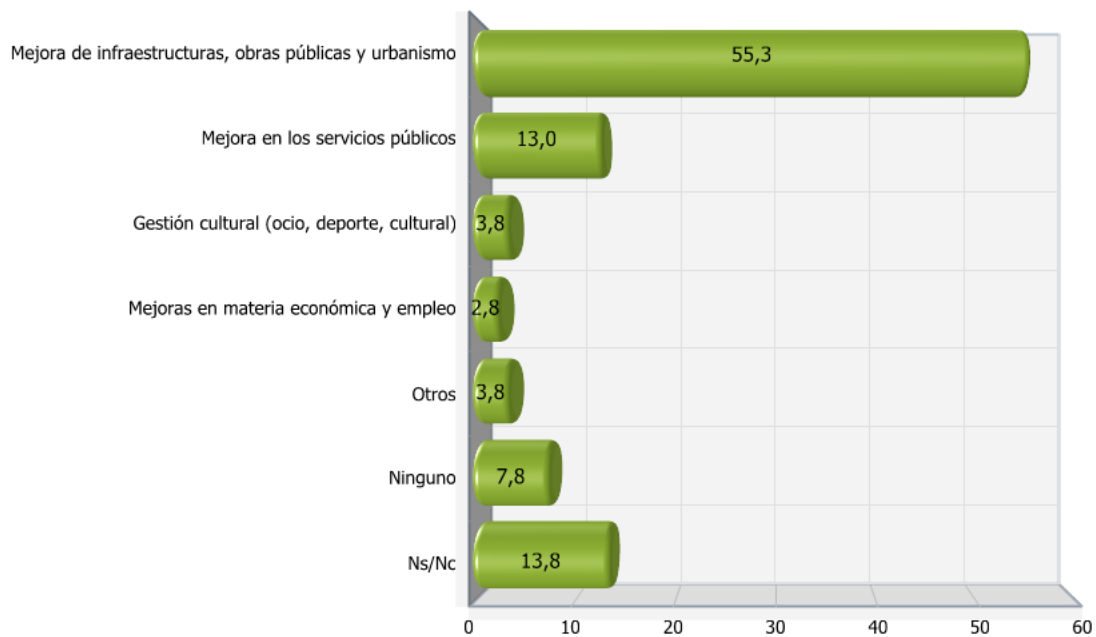
## 2.7 Aspectos más positivos de la gestión del equipo de gobierno municipal

**Aspectos más positivos de la gestión del equipo de gobierno durante la actual legislatura**

	Frecuencia	Porcentaje
Mejora de infraestructuras, obras públicas y urbanismo	221	55,3
Mejora en los servicios públicos	52	13,0
Gestión cultural (ocio, deporte, cultural)	15	3,8
Mejoras en materia económica y empleo	11	2,8
Otros	15	3,8
Ninguno	31	7,8
Ns/Nc	55	13,8
Total	400	100,0



**Aspectos más positivos de la gestión del equipo de gobierno municipal**



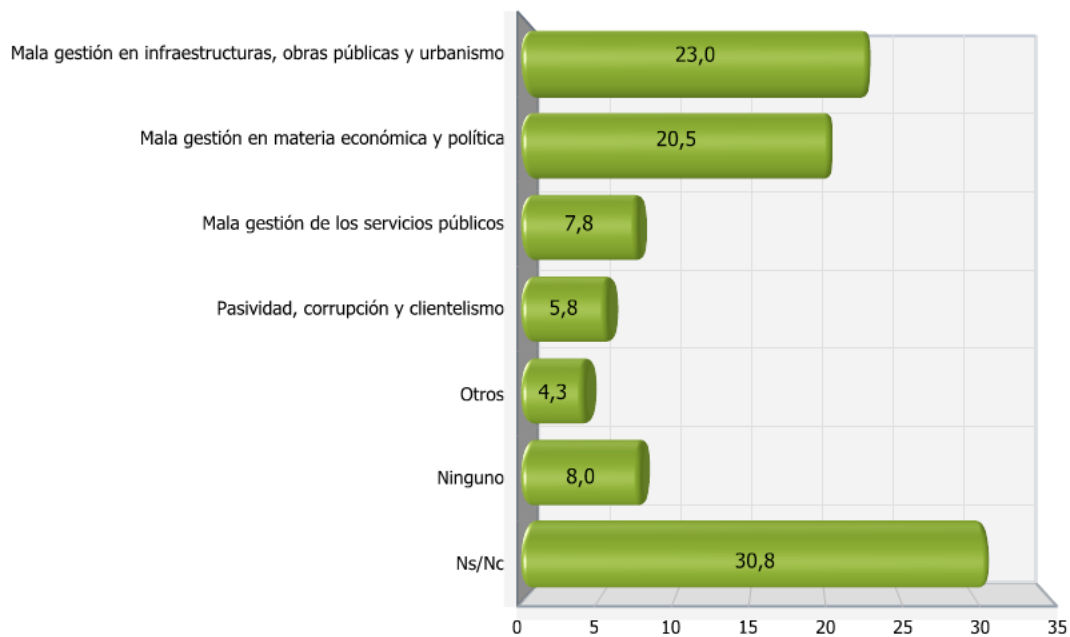
## 2.8 Aspectos más negativos de la gestión del equipo de gobierno municipal

**Aspectos más negativos de la gestión del equipo de gobierno durante la actual legislatura**

	Frecuencia	Porcentaje
Mala gestión en infraestructuras, obras públicas y urbanismo	92	23,0
Mala gestión en materia económica y política	82	20,5
Mala gestión de los servicios públicos	31	7,8
Pasividad, corrupción y clientelismo	23	5,8
Otros	17	4,3
Ninguno	32	8,0
Ns/Nc	123	30,8
Total	400	100,0



**Aspectos más negativos de la gestión del equipo de gobierno municipal**



## 2.9 Valoración de la actuación de la oposición municipal

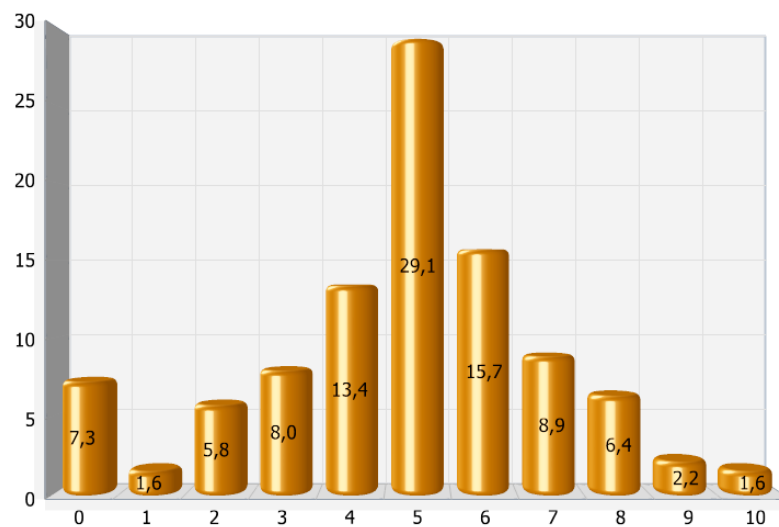
En la actualidad, ¿podría valorar en una escala del 0 al 10 la actuación de la oposición municipal, en la que el 0 sería una muy mala actuación y el 10, muy buena actuación?

		Frecuencia	Porcentaje	Porcentaje válido
Válidos	0	23	5,8	7,3
	1	5	1,3	1,6
	2	18	4,5	5,8
	3	25	6,3	8,0
	4	42	10,5	13,4
	5	91	22,8	29,1
	6	49	12,3	15,7
	7	28	7,0	8,9
	8	20	5,0	6,4
	9	7	1,8	2,2
	10	5	1,3	1,6
	Total	313	78,3	100,0
Perdidos	NS	85	21,3	
	NC	2	,5	
	Total	87	21,8	
Total		400	100,0	

### Valoración media de la actuación de la oposición municipal

	N	Mínimo	Máximo	Media	Desv. típ.
	313	0	10	4,80	2,210
N válido (según lista)	313				

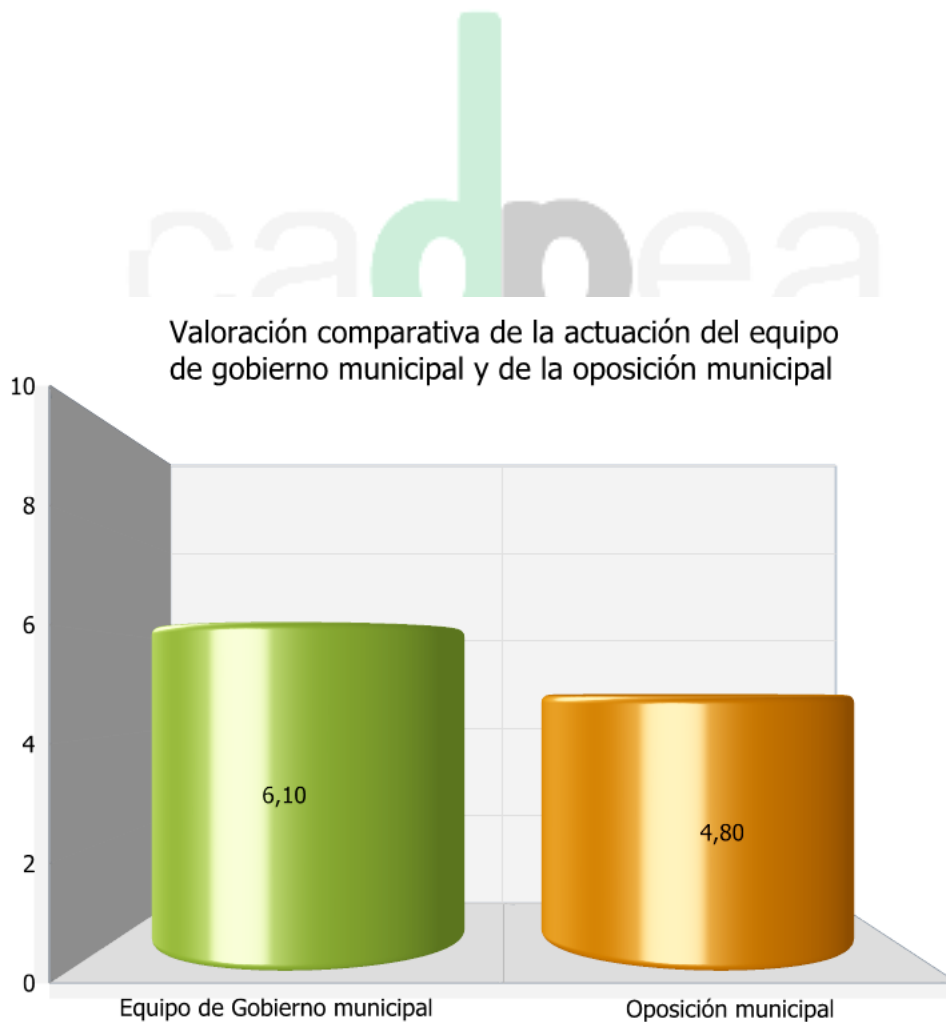
Valoración de la actuación de la oposición municipal (Media = 4,80)



## 2.10 Valoración comparativa de la actuación del equipo de gobierno municipal y de la oposición municipal

Valoración media de la actuación del equipo de gobierno municipal y de la oposición municipal

	N válido	Mínimo	Máximo	Media	Desviación típica
Equipo de Gobierno municipal	383	0	10	6,10	2,28
Oposición municipal	313	0	10	4,80	2,21





CENTRO DE ANÁLISIS Y DOCUMENTACIÓN POLÍTICA Y ELECTORAL DE ANDALUCÍA

### **3. Valoración de la gestión del Gobierno de la Nación y del Gobierno de Andalucía**

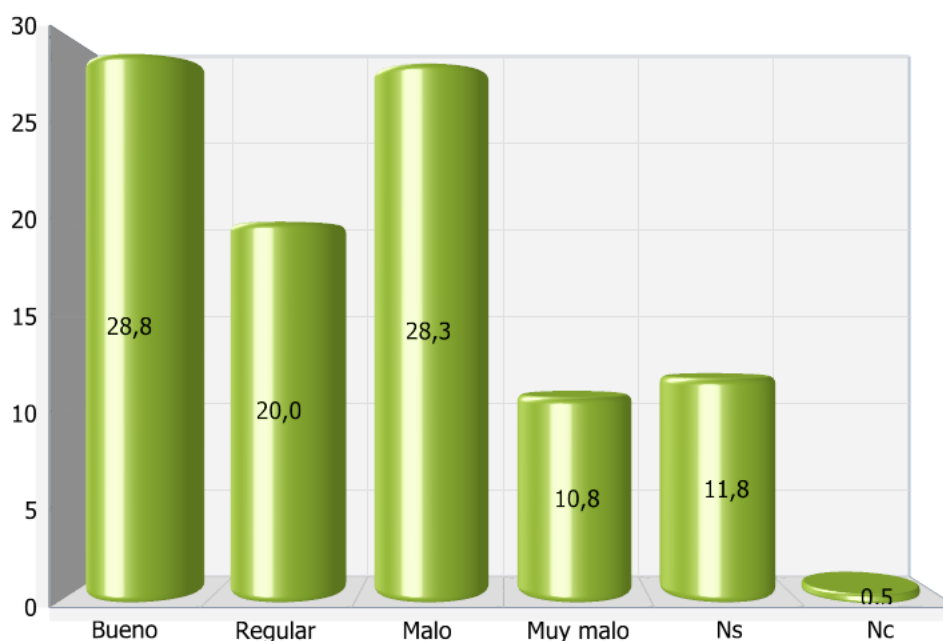
### 3. Valoración de la gestión del Gobierno de la Nación y del Gobierno de Andalucía

**Y teniendo en cuenta los resultados de la gestión, ¿piensa Vd. que los actuales Gobierno Andaluz y Central están siendo...?**

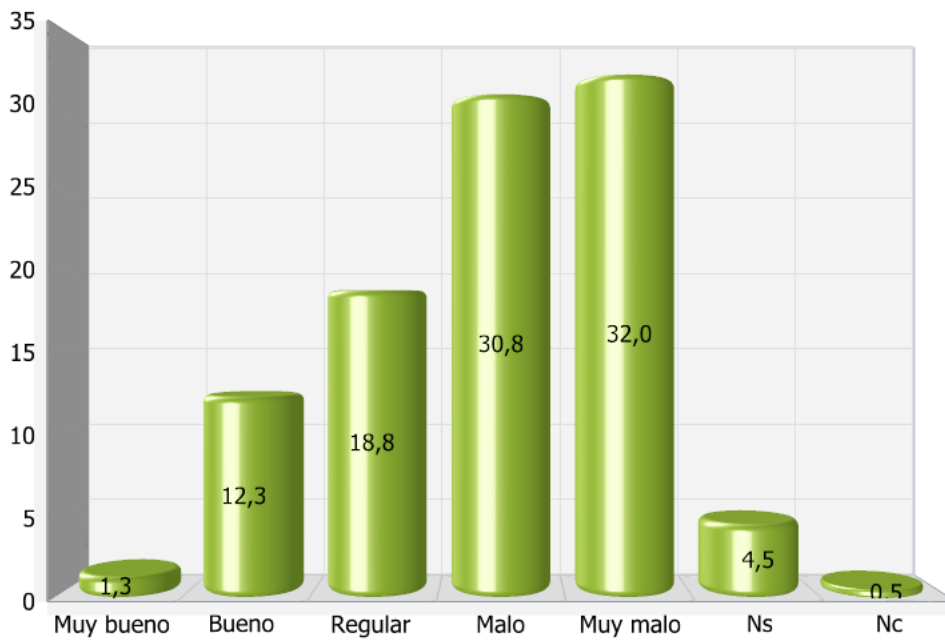
	Gobierno de Andalucía (José Antonio Griñán)	Gobierno de la nación (José Luis Rodríguez Zapatero)
Muy bueno	,0	1,3
Bueno	28,8	12,3
Regular	20,0	18,8
Malo	28,3	30,8
Muy malo	10,8	32,0
Ns	11,8	4,5
Nc	,5	,5



Valoración de la gestión del Gobierno de Andalucía



### Valoración de la gestión del Gobierno de la Nación





CENTRO DE ANÁLISIS Y DOCUMENTACIÓN POLÍTICA Y ELECTORAL DE ANDALUCÍA

## **4. Conocimiento y valoración del Presidente de la Diputación provincial**

## 4. Conocimiento y valoración del Presidente de la Diputación provincial

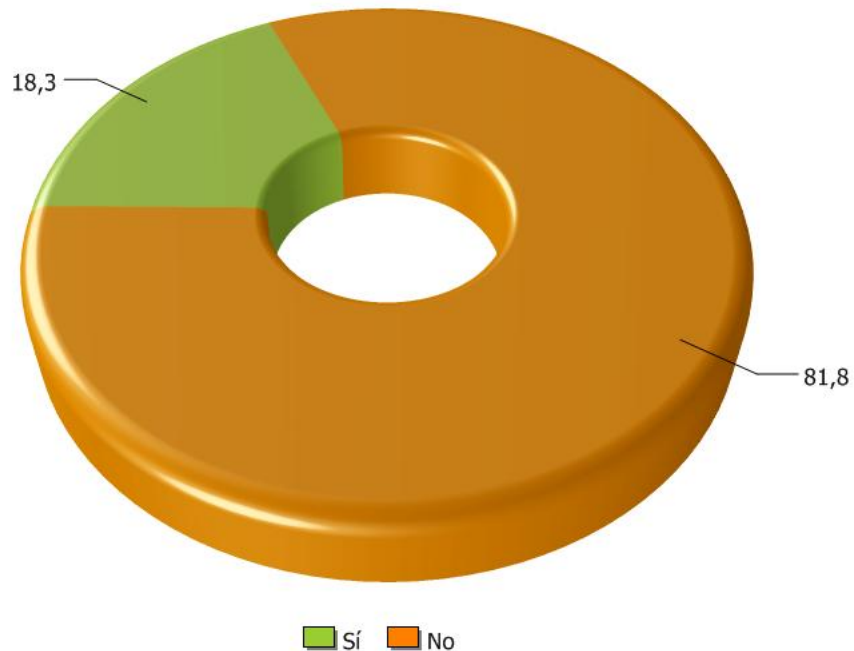
### 4.1 Conocimiento del Presidente de la Diputación de Granada

**Cambiando de tema, ¿conoce Vd. quién es el actual Presidente de la Diputación de Granada?**

	Frecuencia	Porcentaje
Sí	73	18,3
No	327	81,8
Total	400	100,0



Conocimiento del Presidente de la Diputación de Granada



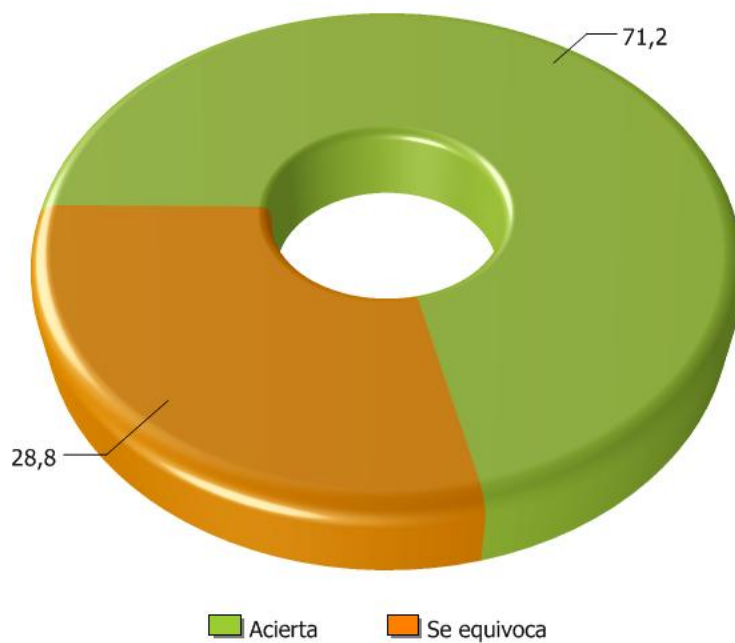
**¿Podría decirme cuál es su nombre? (Antonio Martínez Caler)**

		Frecuencia	Porcentaje	Porcentaje válido
Válidos	Acierta	52	13,0	71,2
	Se equivoca	21	5,3	28,8
	Total <sup>a</sup>	73	18,3	100,0
Perdidos	Sistema	327	81,8	
Total		400	100,0	

<sup>a</sup>. Nota: pregunta formulada sólo a aquellos encuestados que afirman conocer al Presidente de la Diputación de Granada



**¿Podría decirme su nombre?  
(Antonio Martínez Caler)**



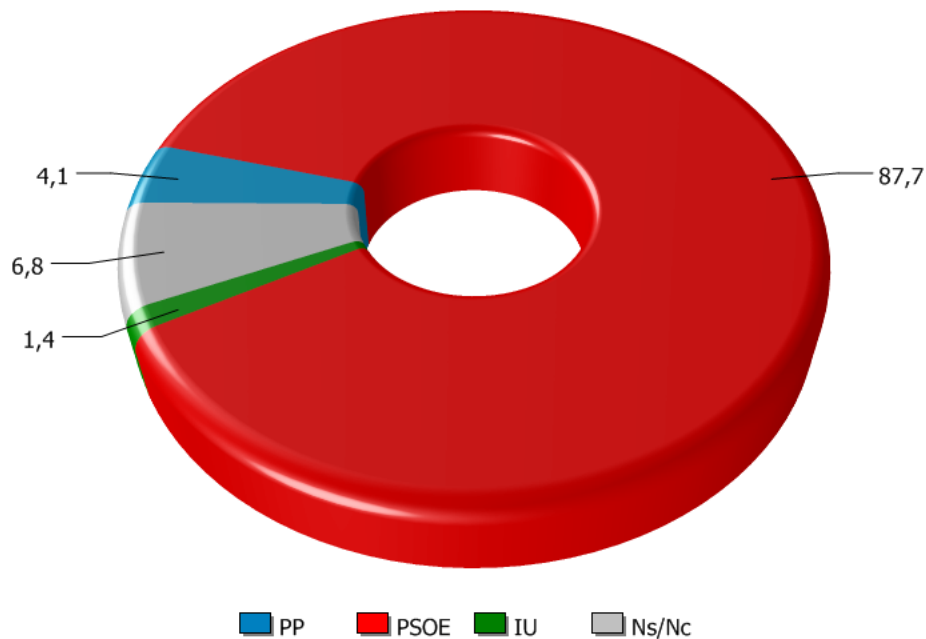
**¿Podría decirme a qué partido político pertenece el  
Presidente de la Diputación?**

		Frecuencia	Porcentaje	Porcentaje válido
Válidos	PP	3	,8	4,1
	PSOE	64	16,0	87,7
	IU	1	,3	1,4
	NS/NC	5	1,3	6,8
	Total <sup>a</sup>	73	18,3	100,0
Perdidos	Sistema	327	81,8	
Total		400	100,0	

<sup>a</sup>. Nota: pregunta formulada sólo a aquellos encuestados que afirman conocer al Presidente de la Diputación de Granada



¿Podría decirme a qué partido político pertenece el Presidente de la Diputación?



## 4.2 Valoración de la actuación del Presidente de la Diputación de Granada

¿Qué valoración le merece la actuación del Presidente de la Diputación en una escala de 0 a 10, en la que el 0 significa que le otorga una valoración muy negativa y el 10 muy positiva?

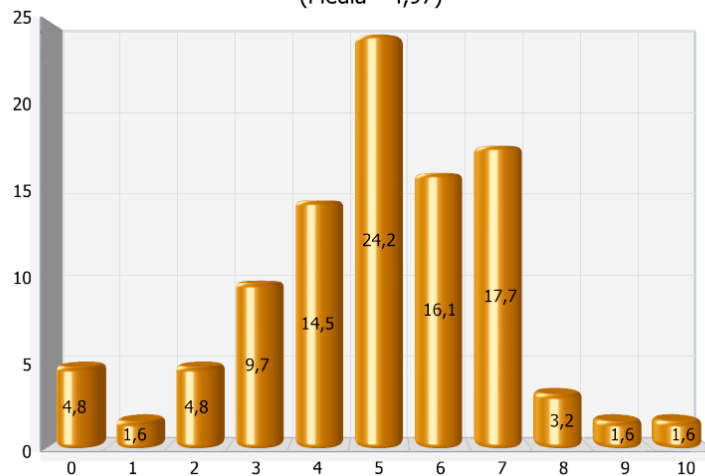
		Frecuencia	Porcentaje	Porcentaje válido
Válidos	0	3	,8	4,8
	1	1	,3	1,6
	2	3	,8	4,8
	3	6	1,5	9,7
	4	9	2,3	14,5
	5	15	3,8	24,2
	6	10	2,5	16,1
	7	11	2,8	17,7
	8	2	,5	3,2
	9	1	,3	1,6
	10	1	,3	1,6
	Total <sup>a</sup>	62	15,5	100,0
Perdidos	NS	10	2,5	
	NC	1	,3	
	Sistema	327	81,8	
	Total	338	84,5	
Total		400	100,0	

<sup>a</sup> Nota: pregunta formulada sólo a aquellos encuestados que afirman conocer al Presidente de la Diputación de Granada

### Valoración media de la actuación del Presidente de Diputación de Granada

	N	Mínimo	Máximo	Media	Desv. típ.
	62	0	10	4,97	2,080
N válido (según lista)	62				

Valoración de la actuación del Presidente de la Diputación de Granada  
(Media= 4,97)





CENTRO DE ANÁLISIS Y DOCUMENTACIÓN POLÍTICA Y ELECTORAL DE ANDALUCÍA

## 5. Comportamiento político y electoral

## 5. Comportamiento político y electoral

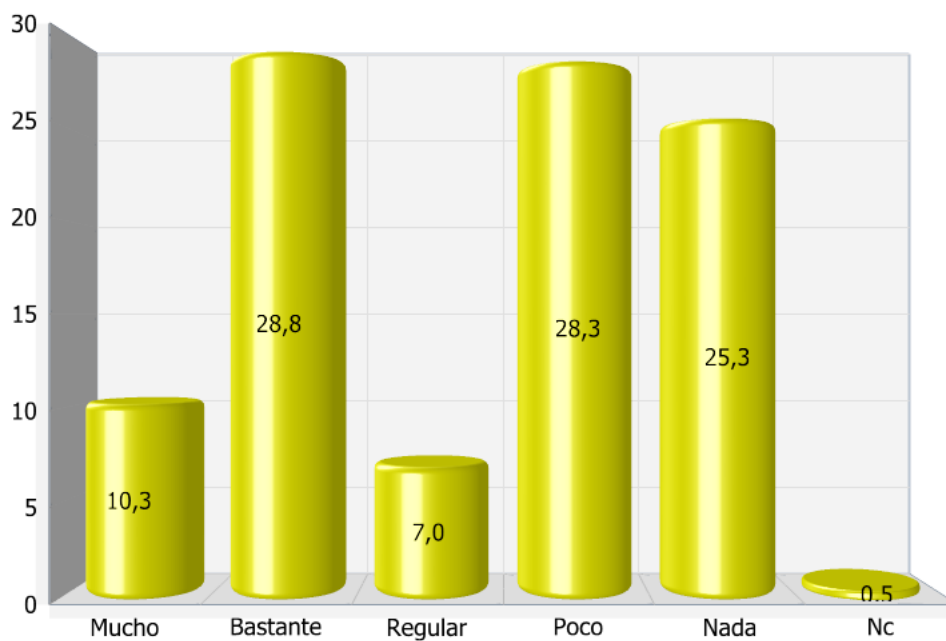
### 5.1 Grado de interés por la política local

¿Diría Vd. que la política local le interesa...?

	Frecuencia	Porcentaje
Mucho	41	10,3
Bastante	115	28,8
Regular	28	7,0
Poco	113	28,3
Nada	101	25,3
Nc	2	,5
Total	400	100,0



Grado de interés por la política local



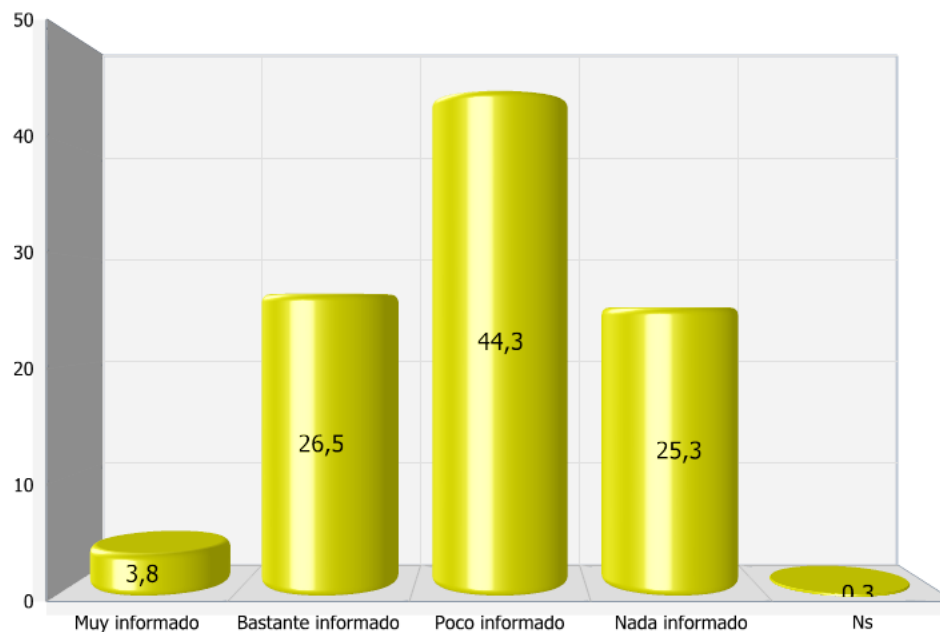
## 5.2 Grado de información sobre la política local

¿Y se considera Vd. muy, bastante, poco o nada informado, de las decisiones que se toman en su municipio?

	Frecuencia	Porcentaje
Muy informado	15	3,8
Bastante informado	106	26,5
Poco informado	177	44,3
Nada informado	101	25,3
Ns	1	,3
Total	400	100,0



Grado de información sobre la política local



### 5.3 Autoubicación en la escala ideológica

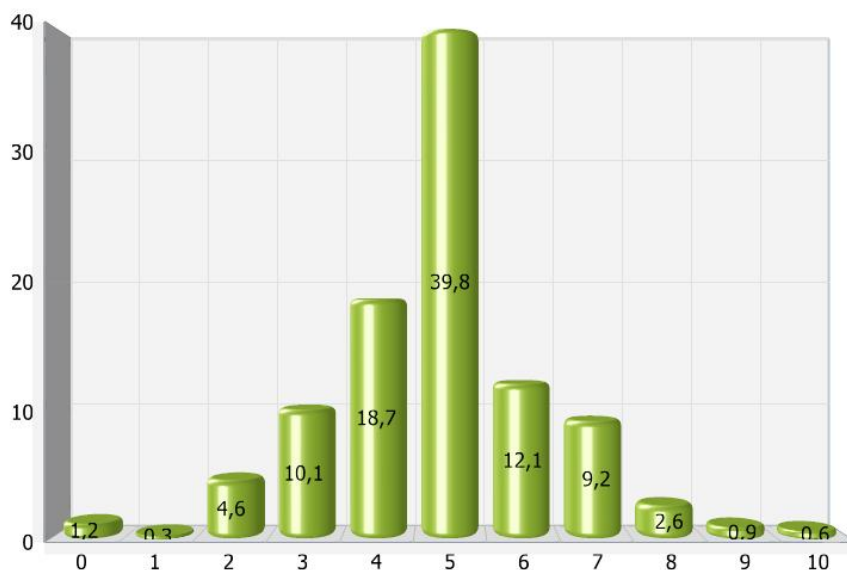
Quando se habla de política se utiliza normalmente las expresiones izquierda y derecha. En una escala del 0 al 10 en la que el 0 significa extrema izquierda y el 10 extrema derecha, ¿dónde se situaría Vd.?

		Frecuencia	Porcentaje	Porcentaje válido
Válidos	0	4	1,0	1,2
	1	1	,3	,3
	2	16	4,0	4,6
	3	35	8,8	10,1
	4	65	16,3	18,7
	5	138	34,5	39,8
	6	42	10,5	12,1
	7	32	8,0	9,2
	8	9	2,3	2,6
	9	3	,8	,9
	10	2	,5	,6
	Total	347	86,8	100,0
Perdidos	NS	30	7,5	
	NC	23	5,8	
	Total	53	13,3	
	Total	400	100,0	

#### Autoubicación media en la escala ideológica

	N	Mínimo	Máximo	Media	Desv. típ.
	347	0	10	4,85	1,526
N válido (según lista)	347				

#### Autoubicación en la escala ideológica (Media= 4,85)

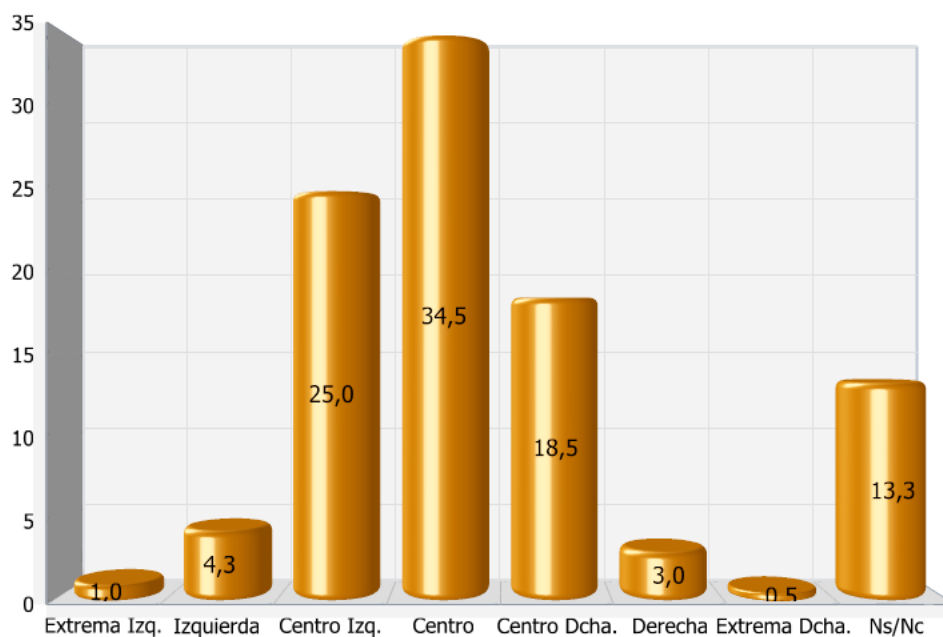


### Escala ideológica recodificada

	Frecuencia	Porcentaje
Extrema Izquierda	4	1,0
Izquierda	17	4,3
Centro Izquierda	100	25,0
Centro	138	34,5
Centro Derecha	74	18,5
Derecha	12	3,0
Extrema Derecha	2	,5
Ns/Nc	53	13,3
Total	400	100,0



### Escala ideológica recodificada



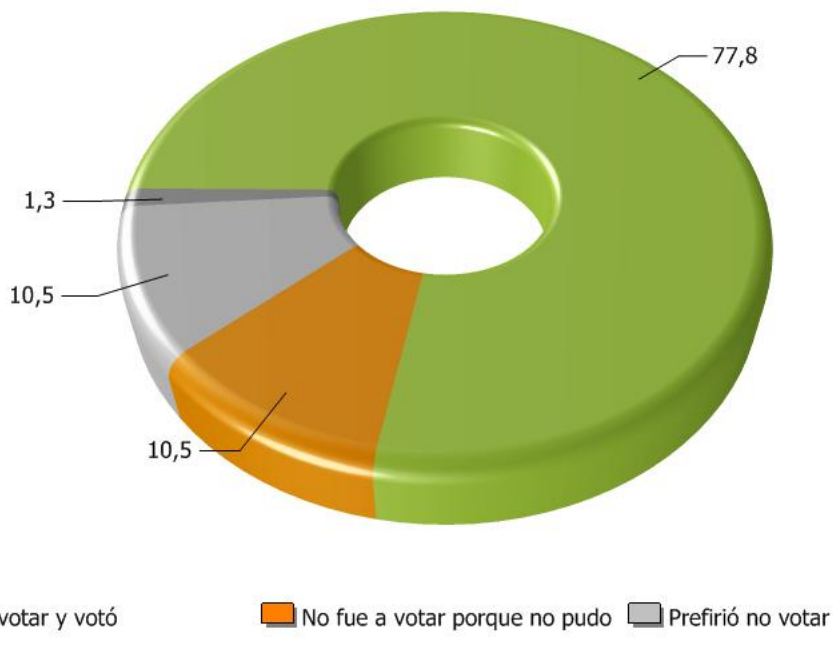
## 5.4 Recuerdo de voto en las elecciones generales de 2008

En las pasadas elecciones generales de marzo del 2008...

	Frecuencia	Porcentaje
Fue a votar y votó	311	77,8
No fue a votar porque no pudo	42	10,5
Prefirió no votar	42	10,5
Nc	5	1,3
Total	400	100,0



Recuerdo de voto en las elecciones generales de marzo de 2008



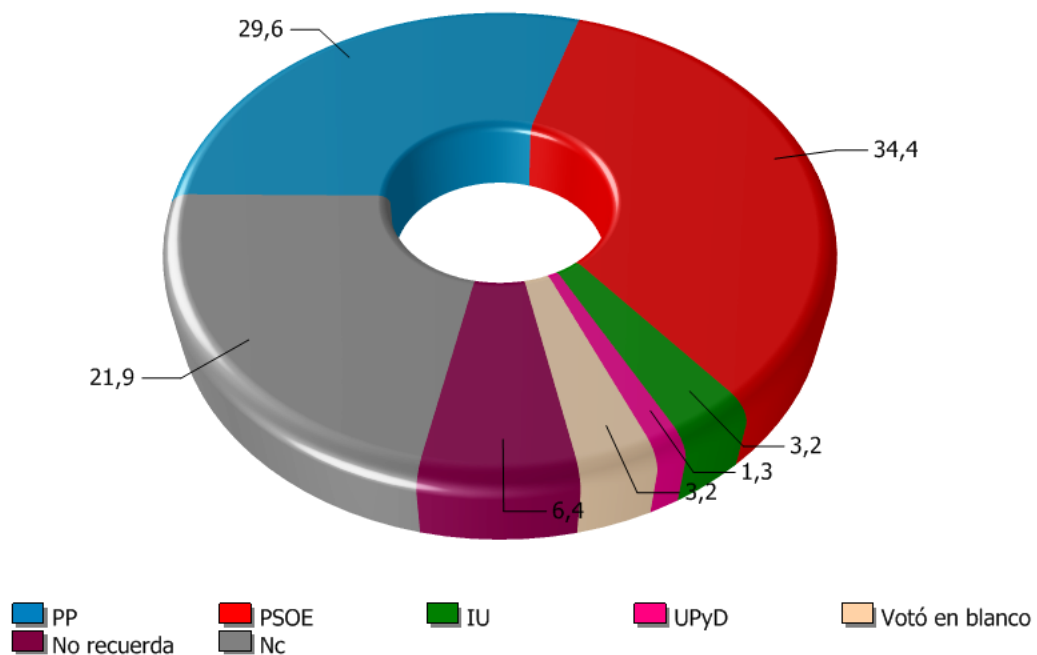
**¿Podría decir me el nombre del partido o coalición por el cual votó Vd. en las elecciones generales de 2008 ?**

		Frecuencia	Porcentaje	Porcentaje válido
Válidos	PP	92	23,0	29,6
	PSOE	107	26,8	34,4
	IU	10	2,5	3,2
	UPyD	4	1,0	1,3
	Votó en blanco	10	2,5	3,2
	No recuerda	20	5,0	6,4
	Nc	68	17,0	21,9
Total <sup>a</sup>		311	77,8	100,0
Perdidos	Sistema	89	22,3	
Total		400	100,0	

<sup>a</sup>. Nota: pregunta formulada sólo a aquellos encuestados q ue afirman haber votado



**Recuerdo de voto a partidos en las elecciones generales de 2008**



## 5.5 Recuerdo de voto en las elecciones autonómicas de 2008

En las pasadas elecciones autonómicas de marzo del 2008...

	Frecuencia	Porcentaje
Fue a votar y votó	301	75,3
Fue a votar pero no pudo hacerlo	1	,3
No fue a votar porque no pudo	44	11,0
Prefirió no votar	46	11,5
Nc	8	2,0
Total	400	100,0



Recuerdo de voto en las elecciones autonómicas de 2008



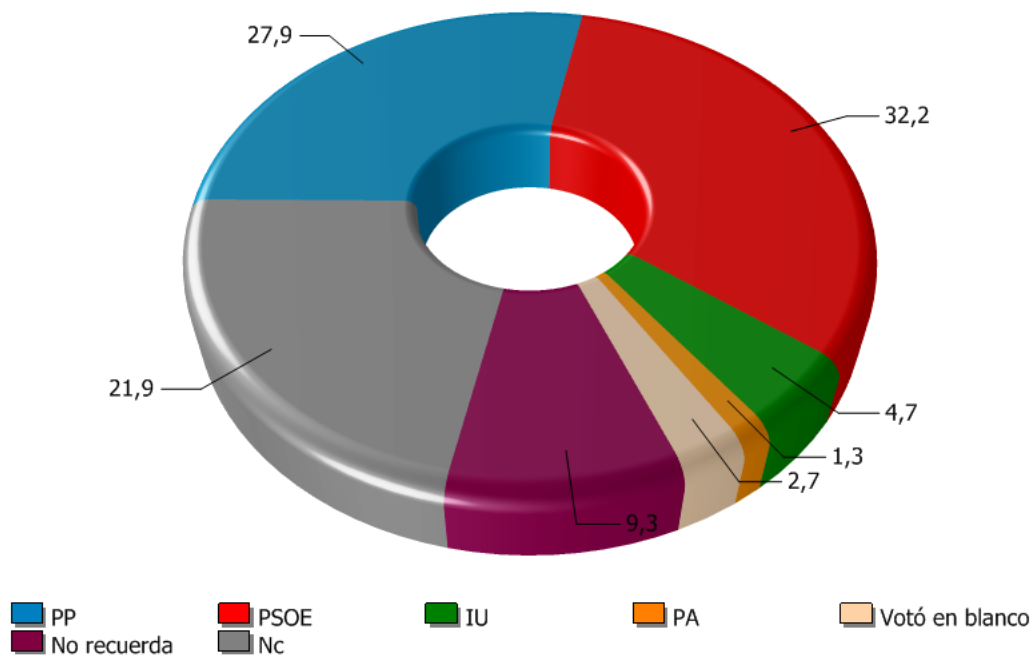
**¿Podría decirme el nombre del partido o coalición por el cual votó  
Vd. en las elecciones autonómicas de 2008?**

		Frecuencia	Porcentaje	Porcentaje válido
Válidos	PP	84	21,0	27,9
	PSOE	97	24,3	32,2
	IU	14	3,5	4,7
	PA	4	1,0	1,3
	Votó en blanco	8	2,0	2,7
	No recuerda	28	7,0	9,3
	Nc	66	16,5	21,9
Total <sup>a</sup>		301	75,3	100,0
Perdidos	Sistema	99	24,8	
Total		400	100,0	

<sup>a</sup> Nota: pregunta formulada sólo a aquellos encuestados que afirman haber votado



**Recuerdo de voto a partidos en las elecciones autonómicas de 2008**



## 5.6 Recuerdo de voto en las elecciones municipales de 2007

En las pasadas elecciones municipales de 2007...

	Frecuencia	Porcentaje
Fue a votar y votó	309	77,3
Fue a votar pero no pudo hacerlo	1	,3
No fue a votar porque no pudo	53	13,3
Prefirió no votar	35	8,8
Nc	2	,5
Total	400	100,0



Recuerdo de voto en las elecciones municipales de 2007

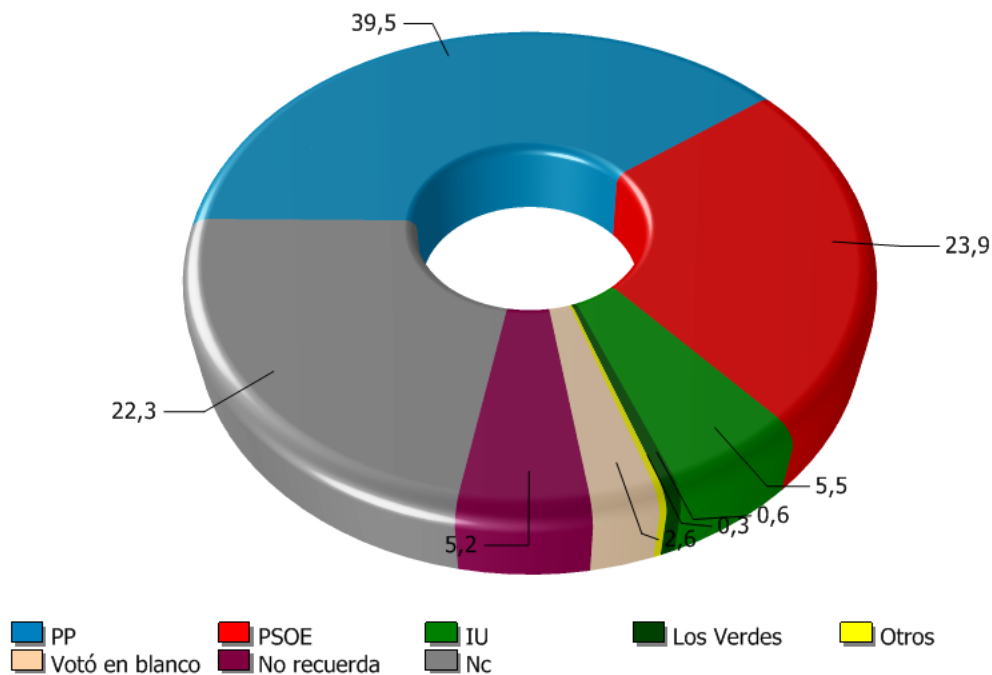


**¿Podría decirme el nombre del partido o coalición por el cual votó  
Vd. en las elecciones municipales de 2007?**

		Frecuencia	Porcentaje	Porcentaje válido
Válidos	PP	122	30,5	39,5
	PSOE	74	18,5	23,9
	IU	17	4,3	5,5
	Los Verdes	2	,5	,6
	Otros	1	,3	,3
	Votó en blanco	8	2,0	2,6
	No recuerda	16	4,0	5,2
	Nc	69	17,3	22,3
Total		309	77,3	100,0
Perdidos	Sistema	91	22,8	
Total		400	100,0	



**Recuerdo de voto a partidos en las elecciones municipales de 2007**



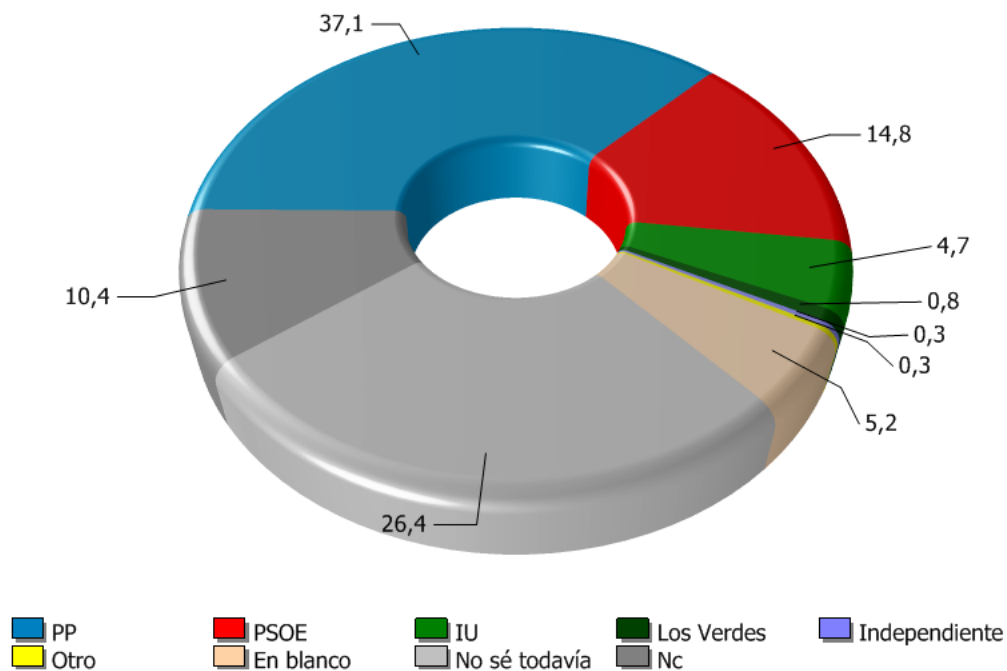
## 5.7 Intención de voto en unas próximas elecciones municipales

Suponiendo que mañana se celebrasen elecciones municipales, ¿a qué partido votaría Vd.?

		Frecuencia	Porcentaje	Porcentaje válido
Válidos	PP	135	33,8	37,1
	PSOE	54	13,5	14,8
	IU	17	4,3	4,7
	Los Verdes	3	,8	,8
	Independiente	1	,3	,3
	Otro	1	,3	,3
	En blanco	19	4,8	5,2
	No sé todavía	96	24,0	26,4
	Nc	38	9,5	10,4
	Total	364	91,0	100,0
Perdidos	Abstencionistas	36	9,0	
Total		400	100,0	



Intención de voto en unas próximas elecciones municipales



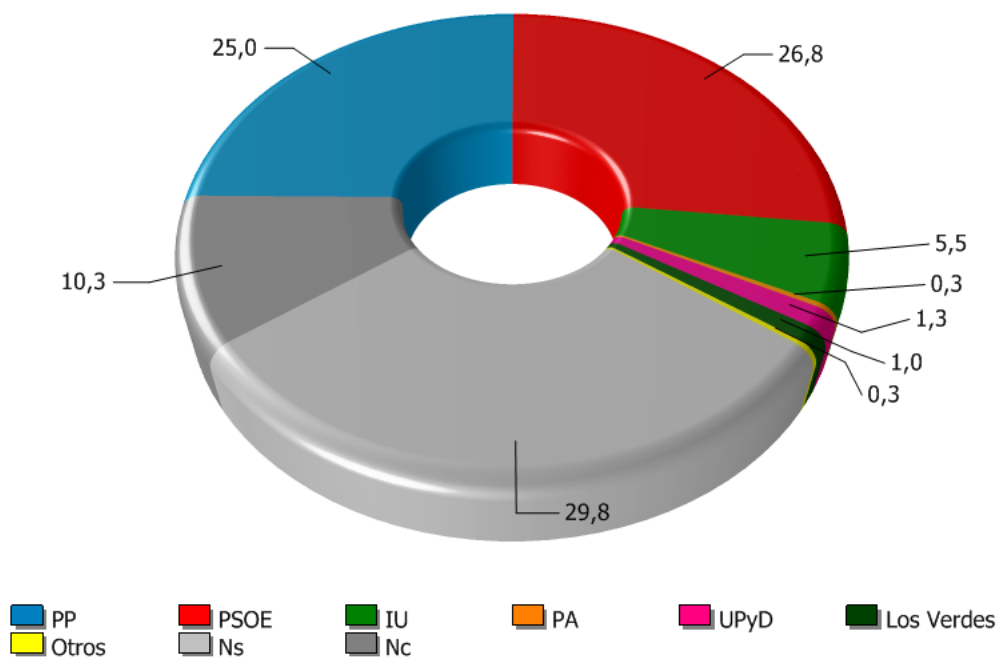
## 5.8 Partido político que inspira más simpatía

¿Por cuál de los siguientes partidos siente Vd. más simpatía o lo considera más cercano a sus propias ideas?

	Frecuencia	Porcentaje
PP	100	25,0
PSOE	107	26,8
IU	22	5,5
PA	1	,3
UPyD	5	1,3
Los Verdes	4	1,0
Otros	1	,3
Ns	119	29,8
Nc	41	10,3
Total	400	100,0



Partido político que inspira más simpatía





CENTRO DE ANÁLISIS Y DOCUMENTACIÓN POLÍTICA Y ELECTORAL DE ANDALUCÍA

## **6. Variables sociodemográficas**

## 6. Variables sociodemográficas

### 6.1 Sexo

Sexo		
	Frecuencia	Porcentaje
Hombre	194	48,5
Mujer	206	51,5
Total	400	100,0

### 6.2 Edad recodificada

Edad recodificada		
	Frecuencia	Porcentaje
18 a 29	96	24,0
30 a 49	147	36,8
50 a 64	66	16,5
65 más años	91	22,8
Total	400	100,0

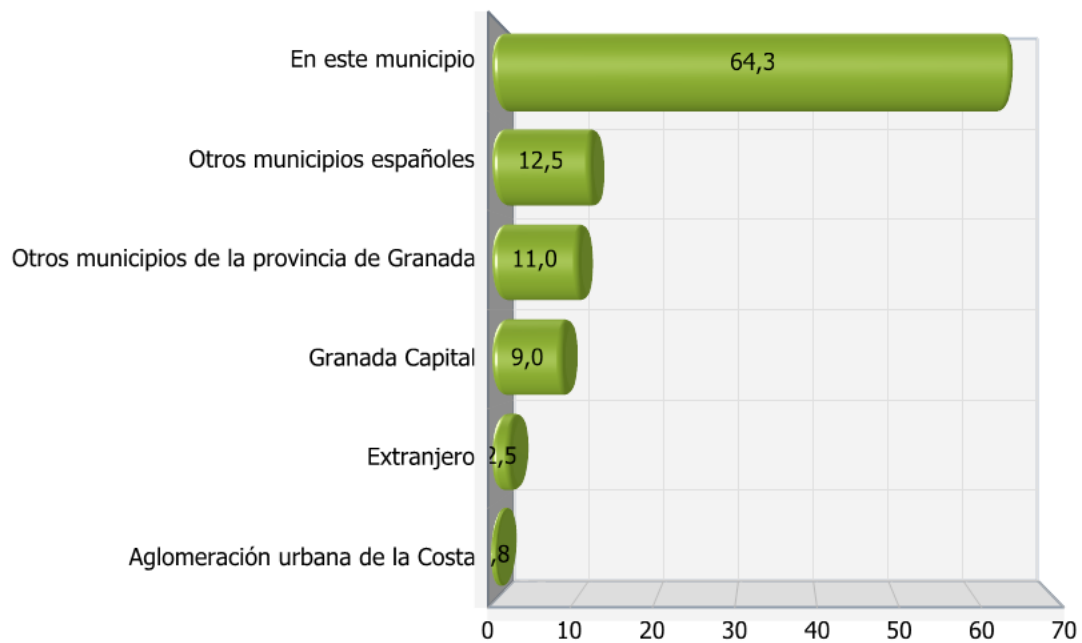
### 6.3 Lugar de nacimiento

¿Dónde nació Vd.?

	Frecuencia	Porcentaje
En este municipio	257	64,3
Granada Capital	36	9,0
Aglomeración urbana de la Costa	3	,8
Otros municipios de la provincia de Granada	44	11,0
Otros municipios españoles	50	12,5
Extranjero	10	2,5
Total	400	100,0



Lugar de nacimiento



## 6.4 Tiempo de residencia en el municipio

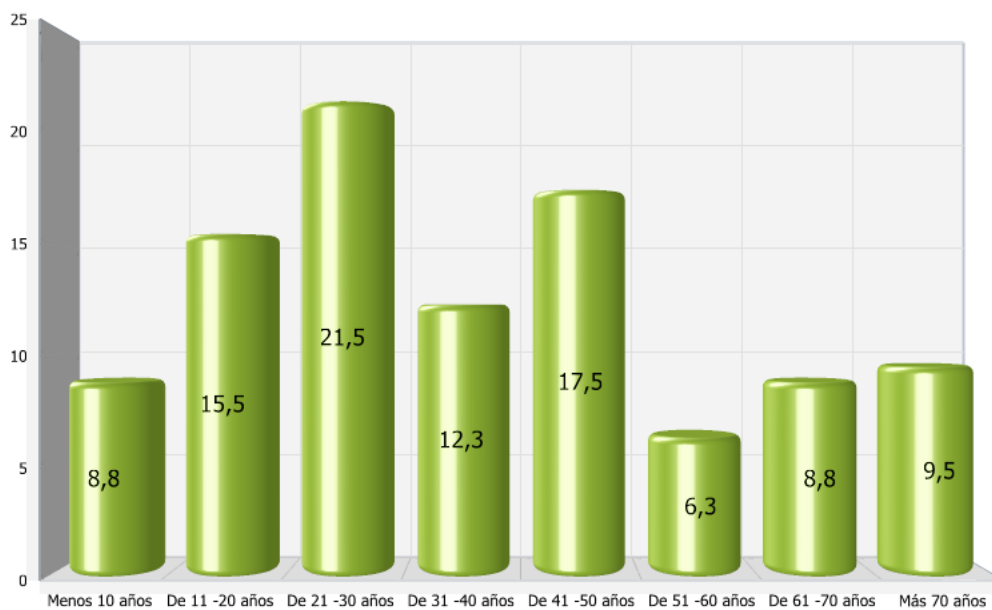
Tiempo que lleva viviendo en el municipio

	Frecuencia	Porcentaje
Menos de 10 años	35	8,8
De 11 a 20 años	62	15,5
De 21 a 30 años	86	21,5
De 31 a 40 años	49	12,3
De 41 a 50 años	70	17,5
De 51 a 60 años	25	6,3
De 61 a 70 años	35	8,8
Más de 70 años	38	9,5
Total	400	100,0

Tiempo medio que lleva viviendo en este municipio (en años)

	N	Mínimo	Máximo	Media	Desv. típ.
	400	1	88	37,98	21,555
N válido (según lista)	400				

Tiempo que lleva viviendo en Guadix



## 6.5 Nivel de estudios

### ¿Qué estudios completados tiene Vd.?

	Frecuencia	Porcentaje
No sabe leer ni escribir (Analfabeto)	8	2,0
Sin estudios: menos de 5 años de escolarización	43	10,8
1º grado: sin completar Bachiller Elemental, ESO o EGB	36	9,0
2º grado: Bachiller Elemental, ESO o EGB completas	109	27,3
2º grado: Bachiller Superior, BUP/LOGSE, COU/PREU	54	13,5
2º Grado: FP1, FP Grado Medio, Oficialía Industrial	19	4,8
2º Grado: FP2, FP Grado Superior, Maestría Industrial	32	8,0
3º Grado: Diplomatura, Arquitectura o Ingeniería Técnica	56	14,0
3º Grado: Licenciatura, Arquitectura o Ingeniería Superior	43	10,8
Total	400	100,0

## 6.6 Situación laboral

### ¿Cuál es su situación laboral en la actualidad?

	Frecuencia	Porcentaje
Trabaja	137	34,3
Jubilado/Pensionista	103	25,8
Parado (Ha Trabajado)	67	16,8
Parado buscando primer empleo	4	1,0
Estudiante	46	11,5
Trabaja en el hogar	43	10,8
Total	400	100,0

## 6.7 Sector de ocupación

¿Podría indicarme por favor, cuál es el sector de ocupación en el que trabaja?

		Frecuencia	Porcentaje	Porcentaje válido
Válidos	(A) Agricultura, ganadería, caza y selvicultura	9	2,3	6,6
	(D) Industria manufacturera	4	1,0	2,9
	(E) Producción y distribución de energía eléctrica, gas y agua	4	1,0	2,9
	(F) Construcción	9	2,3	6,6
	(G) Comercio	16	4,0	11,7
	(G) Comercio, reparación de vehículos de motor, motocicletas y ciclomotores, y artículos personales y de uso doméstico	5	1,3	3,6
	(H) Hostelería	9	2,3	6,6
	(I) Transporte, almacenamiento y comunicaciones	6	1,5	4,4
	(J) Intermediación financiera	4	1,0	2,9
	(K) Actividades inmobiliarias y de alquiler, servicios empresariales	15	3,8	10,9
	(L) Administración pública, defensa y seguridad social obligatoria	16	4,0	11,7
	(M) Educación	20	5,0	14,6
	(N) Actividades sanitarias y veterinarias, servicio social	12	3,0	8,8
	(O) Otras actividades sociales y de servicios prestados a la comunidad	6	1,5	4,4
	(P) Hogares que emplean personal doméstico	2	,5	1,5
	Total	137	34,3	100,0
Perdidos	Sistema	263	65,8	
Total		400	100,0	

## 6.8 Creencia y práctica religiosa

### Personalmente, ¿cómo se considera Vd. en materia religiosa?

	Frecuencia	Porcentaje
Muy buen católico	16	4,0
Católico practicante	84	21,0
Católico poco practicante	113	28,3
Católico no practicante	108	27,0
Creyente de otra religión	11	2,8
Indiferente/Agnóstico	39	9,8
Ateo	25	6,3
NC	4	1,0
Total	400	100,0

## 6.9 Nivel de ingresos

### Actualmente, entre todos los miembros del hogar (incluido el entrevistado) y por todos los conceptos, ¿de cuántos ingresos netos disponen por término medio en su hogar al mes?

	Frecuencia	Porcentaje
Menos o igual a 300 euros/mes	4	1,0
De 301 a 600 euros/mes	49	12,3
De 601 a 900 euros/mes	66	16,5
De 901 a 1200 euros/mes	83	20,8
De 1201 a 1800 euros/mes	69	17,3
De 1801 a 2400 euros/mes	41	10,3
De 2401 a 3000 euros/mes	27	6,8
De 3001 a 4500 euros/mes	10	2,5
De 4501 a 6000 euros/mes	5	1,3
Más de 6000 euros/mes	2	,5
NS	26	6,5
NC	18	4,5
Total	400	100,0