



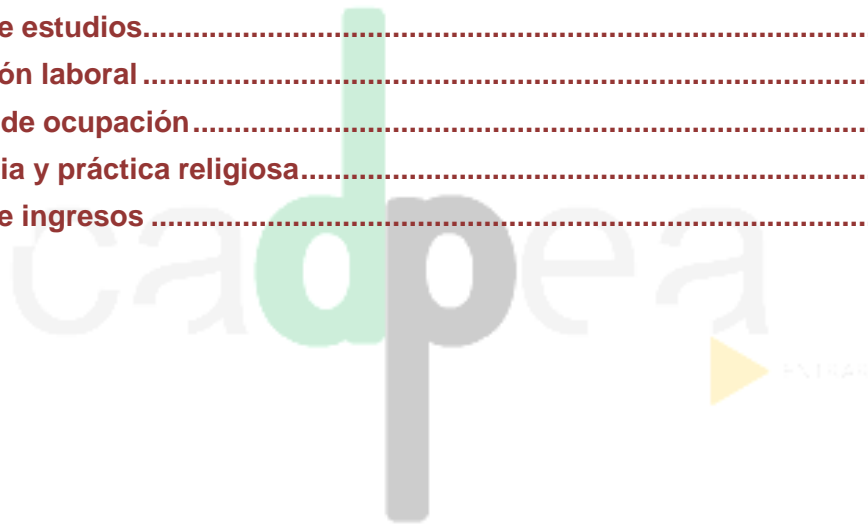
CENTRO DE ANÁLISIS Y DOCUMENTACIÓN POLÍTICA Y ELECTORAL DE ANDALUCÍA

INFORME GRANADA 2010

Índice

Índice	1
FICHA TÉCNICA	3
1. Valoración de la situación municipal y personal.....	6
1.1 Valoración de la situación personal	6
1.2 Valoración de la situación económica de Granada	7
1.3 Valoración de la situación política de Granada	8
1.4 Principales problemas del municipio y personales.....	9
1.5 Principales instituciones a las que corresponde la solución de los problemas de Granada	13
1.6 Opinión sobre la política económica de la Diputación de Granada para mejorar la situación económica de Granada	14
1.7 Valoración de la situación económica personal o familiar	15
1.8 Percepción sobre la posibilidad de perder el empleo en los próximos seis meses	16
2. Conocimiento y valoración de la corporación municipal	18
2.1 Conocimiento del Alcalde de Granada	18
2.2 Valoración de la actuación del Alcalde de Granada	21
2.3 Conocimiento de los portavoces de los grupos políticos locales.....	22
2.4 Valoración de los portavoces de los grupos políticos locales	23
2.5 Preferencia personal como Alcalde/Alcaldesa de Granada	24
2.6 Valoración de la actuación del equipo de gobierno municipal	25
2.7 Aspectos más positivos de la gestión del equipo de gobierno municipal .	26
2.8 Aspectos más negativos de la gestión del equipo de gobierno municipal	27
2.9 Valoración de la actuación de la oposición municipal	28
2.10 Valoración comparativa de la actuación del equipo de gobierno municipal y de la oposición municipal	29
3. Valoración de la gestión del Gobierno de la Nación y del Gobierno de Andalucía	31
4. Conocimiento y valoración del Presidente de la Diputación provincial	34
4.1 Conocimiento del Presidente de la Diputación de Granada	34
4.2 Valoración de la actuación del Presidente de la Diputación de Granada ...	37
5. Comportamiento político y electoral	39
5.1 Grado de interés por la política local.....	39
5.2 Grado de información sobre la política local	40
GRANABARÓMETRO 2010: RESULTADOS GRANADA	1

5.3 Autoubicación en la escala ideológica.....	41
5.4 Recuerdo de voto en las elecciones generales de 2008	43
5.5 Recuerdo de voto en las elecciones autonómicas de 2008	45
5.6 Recuerdo de voto en las elecciones municipales de 2007	47
5.7 Intención de voto en unas próximas elecciones municipales	49
5.8 Partido político que inspira más simpatía.....	50
6. Variables sociodemográficas.....	52
6.1 Sexo	52
6.2 Edad recodificada	52
6.3 Lugar de nacimiento	53
6.4 Tiempo de residencia en el municipio.....	54
6.5 Nivel de estudios.....	55
6.6 Situación laboral	55
6.7 Sector de ocupación.....	56
6.8 Creencia y práctica religiosa.....	57
6.9 Nivel de ingresos	57



FICHA TÉCNICA

Realización: CADPEA, Centro de Análisis y Documentación Política y Electoral de Andalucía. Trabajo de campo realizado entre el 4 y el 7 de octubre de 2010 por el Laboratorio de encuestas telefónicas asistidas por ordenador de la Universidad de Granada.

Recogida de la información: Entrevista telefónica mediante sistema CATI.

Ámbito geográfico: Municipio de Granada.

Universo: La población objeto de estudio corresponde a los mayores de 18 años empadronados en Granada.

Tamaño muestral: 400 entrevistas telefónicas.

Diseño muestral: Muestreo polietápico combinado. Las unidades primarias de muestreo, los municipios, se han seleccionado por un lado, en función del tamaño de hábitat, concretamente los mayores de 9.000 habitantes, y por otro, aquellos municipios cabecera de partido judicial de la provincia de Granada. Las unidades secundarias, las personas, se han escogido según un criterio de afijación proporcional a las cuotas de sexo y edad establecidas, y por último, se han seleccionado a los sujetos encuestados siguiendo un procedimiento aleatorio sistemático de las bases telefónicas existentes.

		Cuota	
		SEXO	
		Hombre	Mujer
EDAD	18 a 29	49	50
	30 a 49	65	74
	50 a 64	36	43
	65 más años	32	51

Error muestral: El error muestral asociado a nivel municipal es del +/- 4,90%, para un nivel de significación o confianza de 95% y bajo el supuesto de máxima indeterminación $p=q=0,5$.



CENTRO DE ANÁLISIS Y DOCUMENTACIÓN POLÍTICA Y ELECTORAL DE ANDALUCÍA

INFORME DE RESULTADOS



CENTRO DE ANÁLISIS Y DOCUMENTACIÓN POLÍTICA Y ELECTORAL DE ANDALUCÍA

1. Valoración de la situación personal y municipal

1. Valoración de la situación municipal y personal

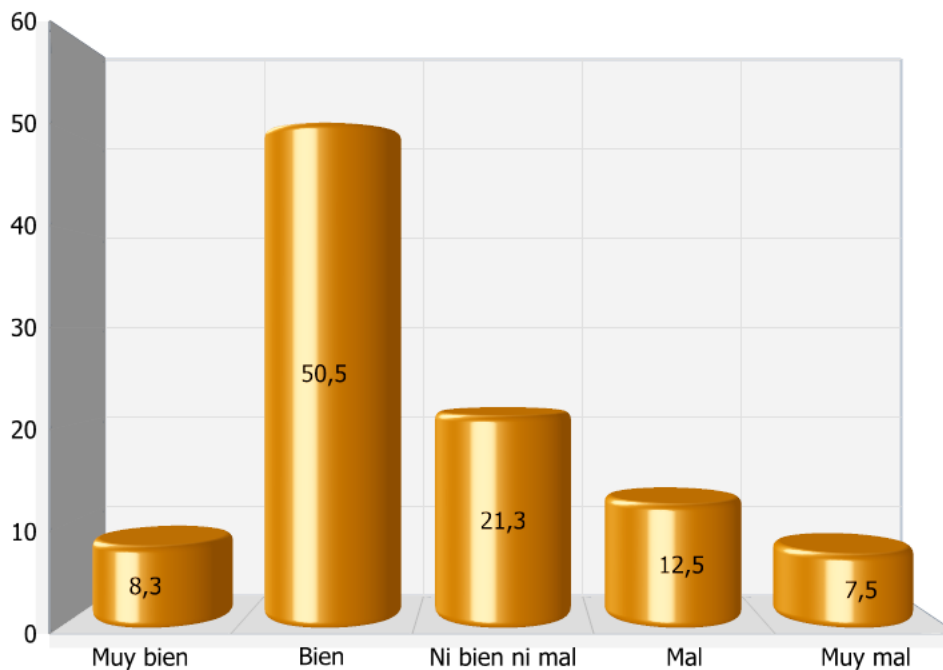
1.1 Valoración de la situación personal

Para empezar, ¿podría decirme cómo le han ido las cosas el último año?

	Frecuencia	Porcentaje
Muy bien	33	8,3
Bien	202	50,5
Ni bien ni mal	85	21,3
Mal	50	12,5
Muy mal	30	7,5
Total	400	100,0



Valoración de la situación personal



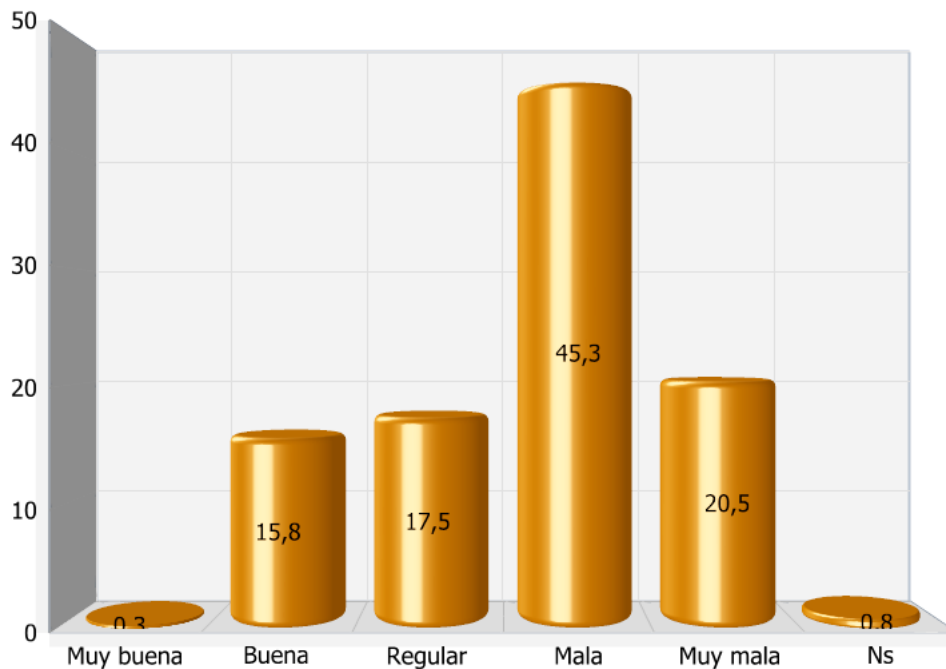
1.2 Valoración de la situación económica de Granada

¿Podría decirme, por favor, cómo calificaría la situación económica de su municipio?

	Frecuencia	Porcentaje
Muy buena	1	,3
Buena	63	15,8
Regular	70	17,5
Mala	181	45,3
Muy mala	82	20,5
Ns	3	,8
Total	400	100,0



Valoración de la situación económica de Granada



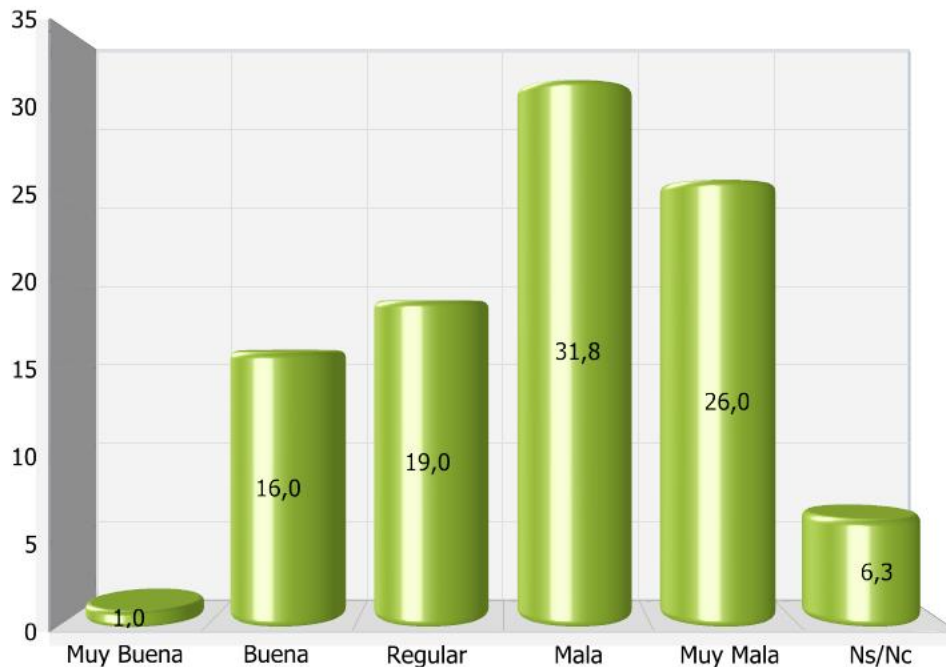
1.3 Valoración de la situación política de Granada

¿Cómo calificaría la situación política en su municipio?

	Frecuencia	Porcentaje
Muy Buena	4	1,0
Buena	64	16,0
Regular	76	19,0
Mala	127	31,8
Muy Mala	104	26,0
Ns/Nc	25	6,3
Total	400	100,0



Valoración de la situación política de Granada



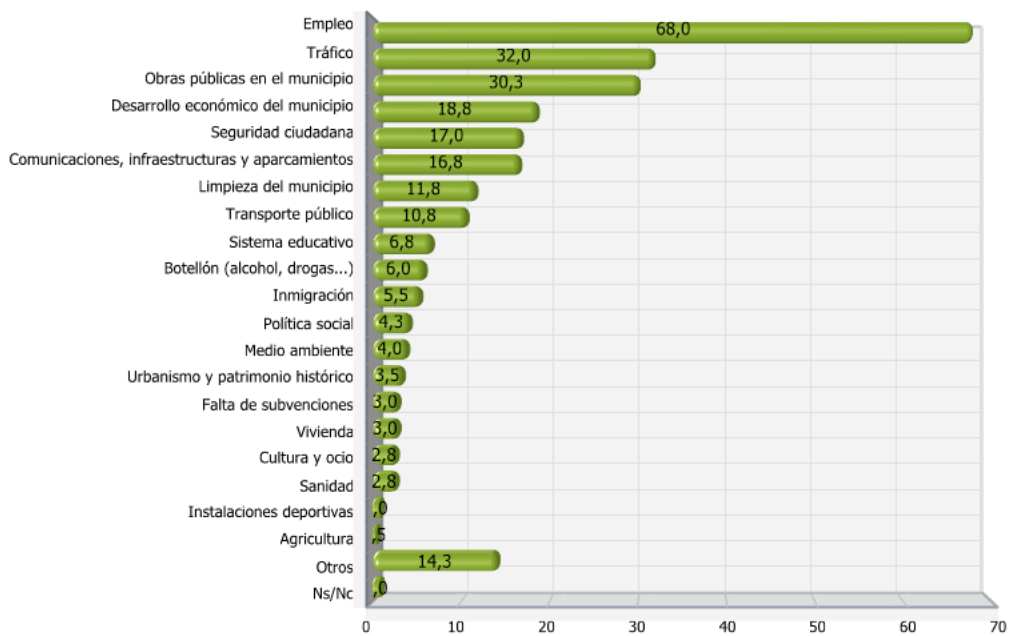
1.4 Principales problemas del municipio y personales

¿Podría indicarnos cuáles son los tres principales problemas de su municipio?

Empleo	68,0
Tráfico	32,0
Obras públicas en el municipio	30,3
Desarrollo económico del municipio	18,8
Seguridad ciudadana	17,0
Comunicaciones, infraestructuras y aparcamientos	16,8
Limpieza del municipio	11,8
Transporte público	10,8
Sistema educativo	6,8
Botellón (alcohol, drogas...)	6,0
Inmigración	5,5
Política social	4,3
Medio ambiente	4,0
Urbanismo y patrimonio histórico	3,5
Vivienda	3,0
Falta de subvenciones	3,0
Sanidad	2,8
Cultura y ocio	2,8
Instalaciones deportivas	1,0
Agricultura	,5
Otros	14,3
Ns/Nc	1,0

Tabla de respuestas múltiples

Principales problemas del municipio

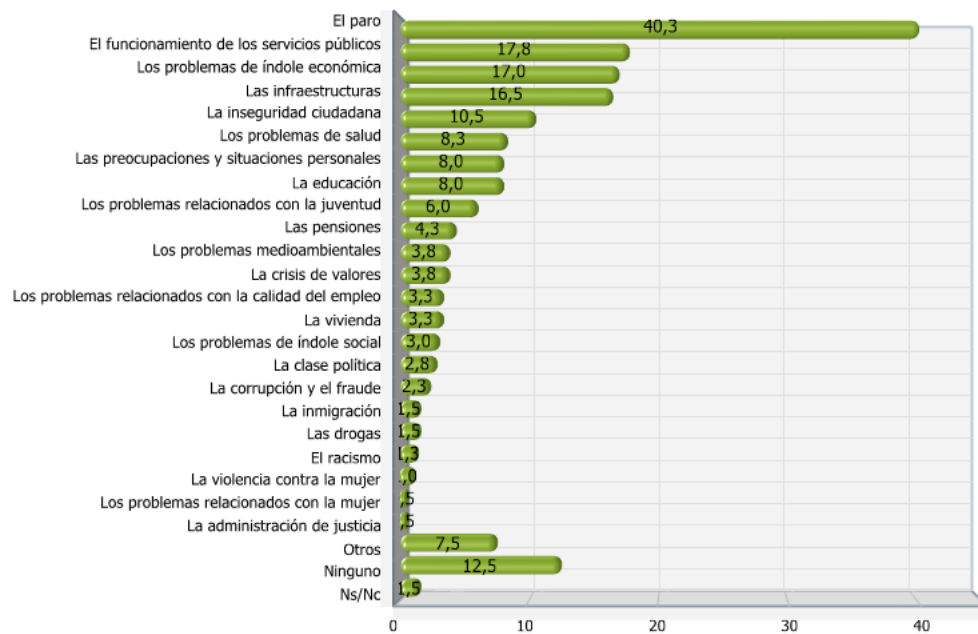


¿Podría decirme cuáles son los tres principales problemas que a Vd. personalmente le afectan más?

El paro	40,3
El funcionamiento de los servicios públicos	17,8
Los problemas de índole económica	17,0
Las infraestructuras	16,5
La inseguridad ciudadana	10,5
Los problemas de salud	8,3
La educación	8,0
Las preocupaciones y situaciones personales	8,0
Los problemas relacionados con la juventud	6,0
Las pensiones	4,3
La crisis de valores	3,8
Los problemas medioambientales	3,8
La vivienda	3,3
Los problemas relacionados con la calidad del empleo	3,3
Los problemas de índole social	3,0
La clase política	2,8
La corrupción y el fraude	2,3
Las drogas	1,5
La inmigración	1,5
El racismo	1,3
La violencia contra la mujer	1,0
La administración de justicia	,5
Los problemas relacionados con la mujer	,5
Los problemas de la agricultura, ganadería y pesca	,0
Otros	7,5
Ninguno	12,5
Ns/Nc	1,5

Tabla de respuestas múltiples

Principales problemas a nivel personal



1.5 Principales instituciones a las que corresponde la solución de los problemas de Granada

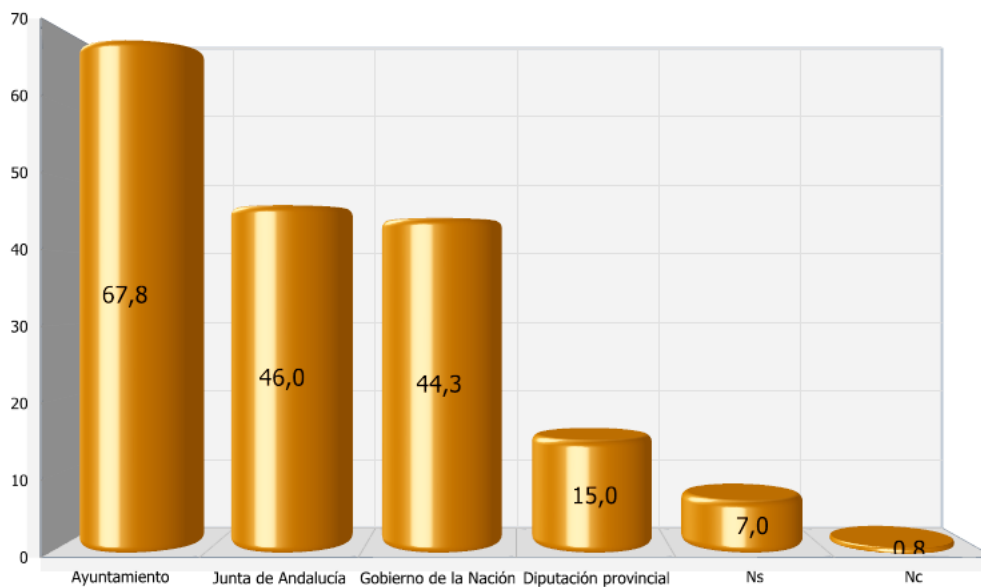
¿A quién o a qué instituciones cree que corresponde la solución de cada uno de los problemas que citó?

Ayuntamiento	67,8
Junta de Andalucía	46,0
Gobierno de la Nación	44,3
Diputación provincial	15,0
Ns	7,0
Nc	,8

Tabla de respuestas múltiples



Principales instituciones a las que corresponde la solución de los problemas de Granada

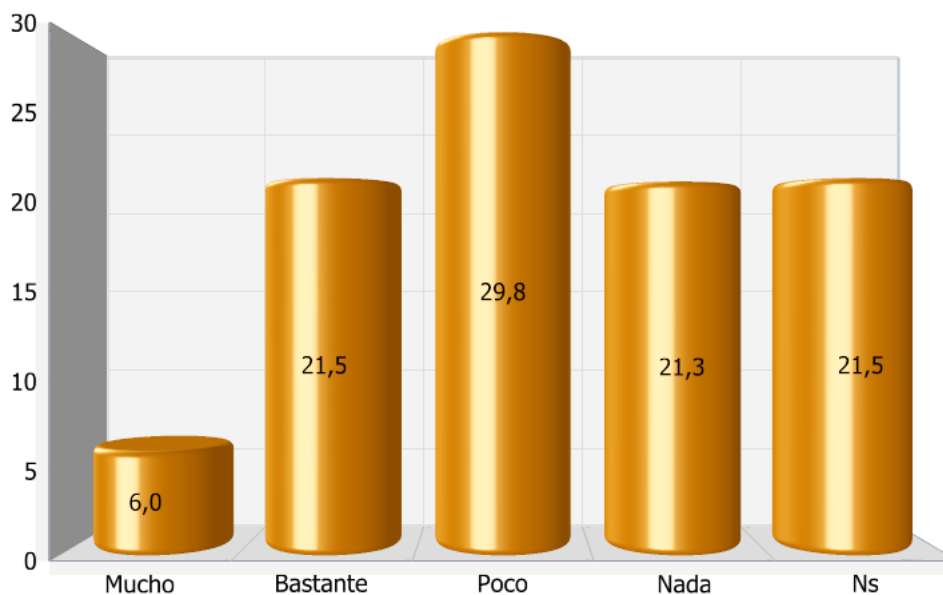


1.6 Opinión sobre la política económica de la Diputación de Granada para mejorar la situación económica de Granada

¿En qué medida cree Vd. que la política económica de la Diputación de Granada ayudará a mejorar la situación económica de su municipio?

	Frecuencia	Porcentaje
Mucho	24	6,0
Bastante	86	21,5
Poco	119	29,8
Nada	85	21,3
Ns	86	21,5
Total	400	100,0

Opinión sobre la política económica de la Diputación de Granada para mejorar la situación económica de Granada



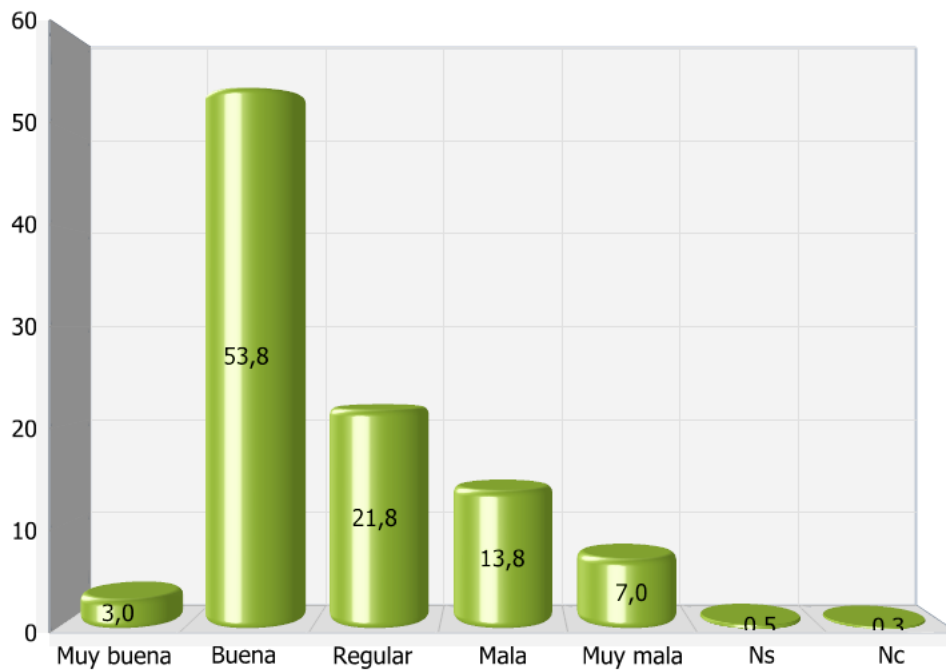
1.7 Valoración de la situación económica personal o familiar

Refiriéndonos a su situación económica personal o familiar, ¿podría decirme, por favor, cómo la calificaría?

	Frecuencia	Porcentaje
Muy buena	12	3,0
Buena	215	53,8
Regular	87	21,8
Mala	55	13,8
Muy mala	28	7,0
Ns	2	,5
Nc	1	,3
Total	400	100,0

cadpea

Valoración de la situación económica personal o familiar



1.8 Percepción sobre la posibilidad de perder el empleo en los próximos seis meses

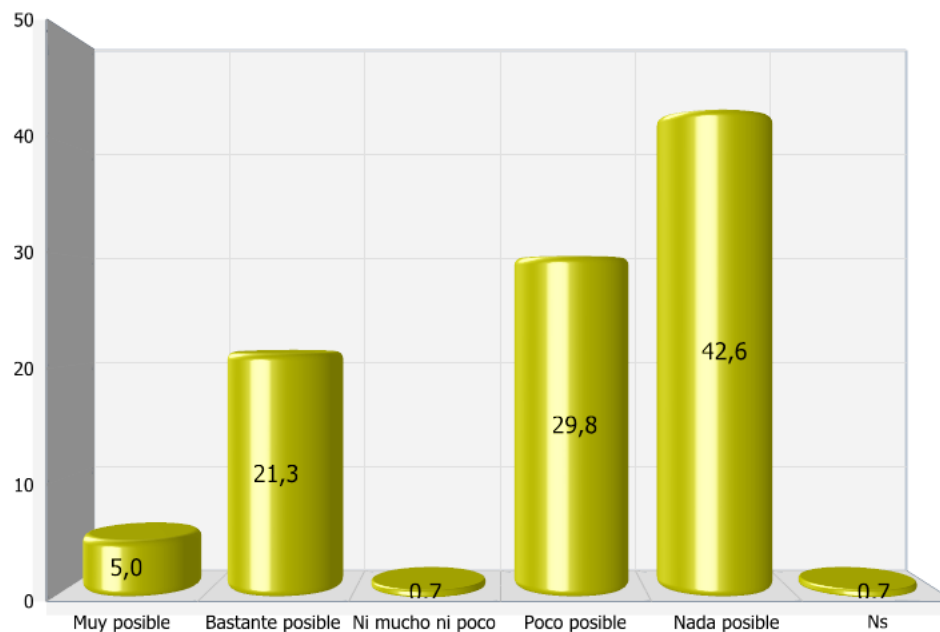
¿En qué medida considera que se pueda dar la posibilidad de que pierda su trabajo en los próximos seis meses?

	Frecuencia	Porcentaje
Muy posible	7	5,0
Bastante posible	30	21,3
Ni mucho ni poco	1	,7
Poco posible	42	29,8
Nada posible	60	42,6
Ns	1	,7
Total	141 ^a	100,0

^a Total "trabaja"

cadpea

Percepción sobre la posibilidad de perder el empleo en los próximos seis meses





CENTRO DE ANÁLISIS Y DOCUMENTACIÓN POLÍTICA Y ELECTORAL DE ANDALUCÍA

2. Conocimiento y valoración de la corporación municipal

2. Conocimiento y valoración de la corporación municipal

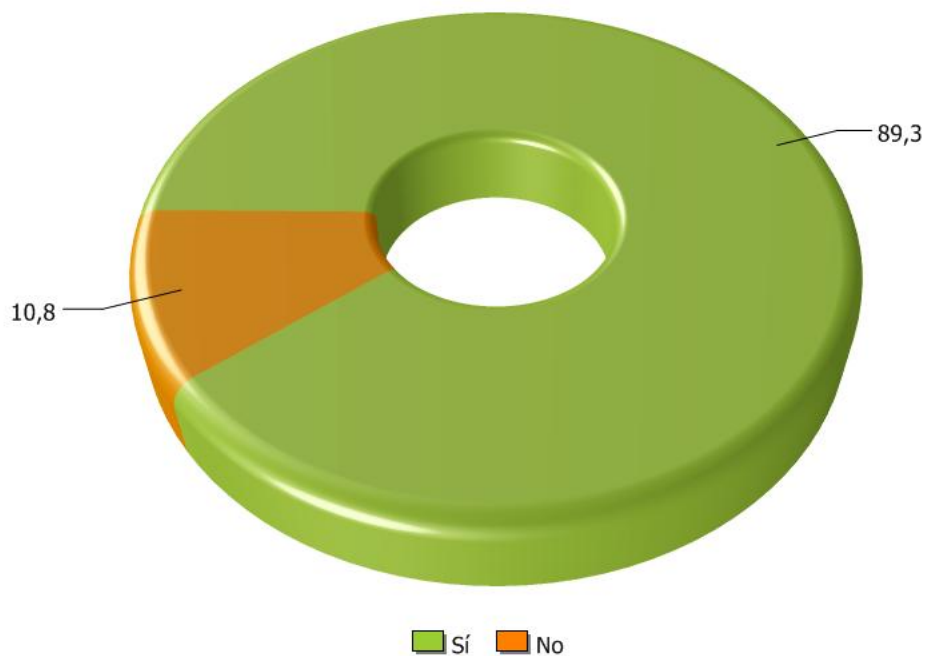
2.1 Conocimiento del Alcalde de Granada

¿Conoce Vd. quién es el alcalde de Granada?

	Frecuencia	Porcentaje
Sí	357	89,3
No	43	10,8
Total	400	100,0

cadpea

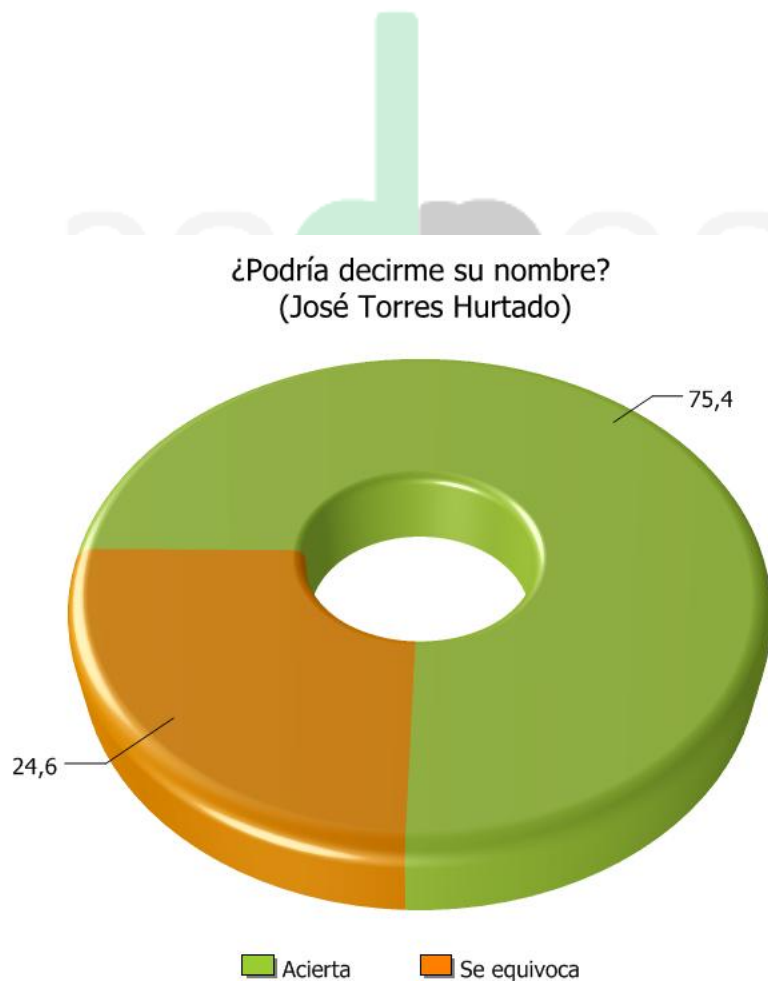
Conocimiento del Alcalde de Granada



¿Podría decirme su nombre? (José Torres Hurtado)

		Frecuencia	Porcentaje	Porcentaje válido
Válidos	Acierta	269	67,3	75,4
	Se equivoca	88	22,0	24,6
	Total ^a	357	89,3	100,0
Perdidos	Sistema	43	10,8	
Total		400	100,0	

^a. Nota: pregunta formulada sólo a aquellos encuestados que afirman conocer al Alcalde de Granada

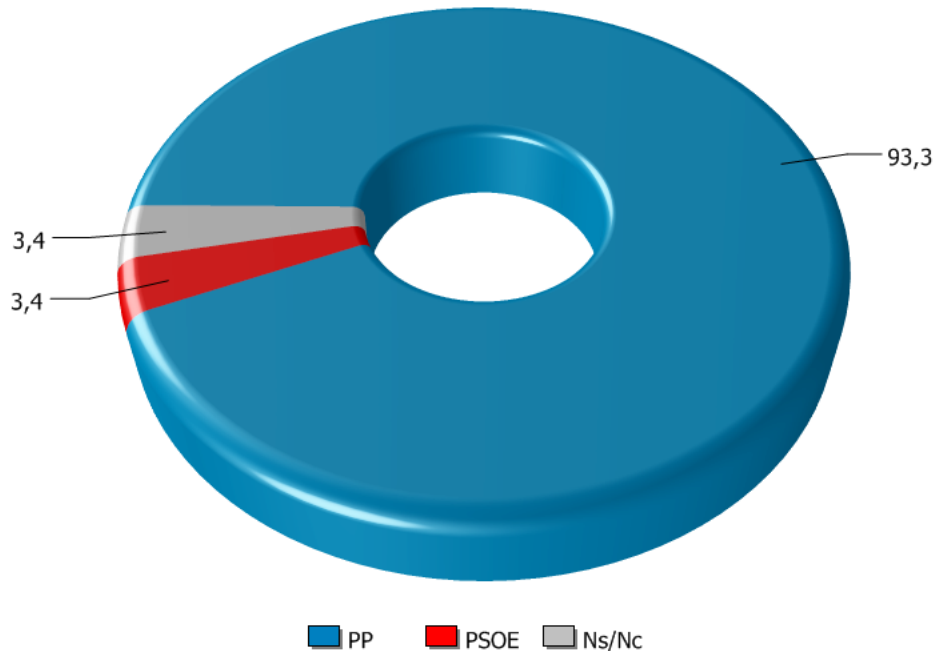


¿Podría decirme a qué partido político pertenece su Alcalde?

		Frecuencia	Porcentaje	Porcentaje válido
Válidos	PP	333	83,3	93,3
	PSOE	12	3,0	3,4
	NS/NC	12	3,0	3,4
	Total ^a	357	89,3	100,0
Perdidos	Sistema	43	10,8	
Total		400	100,0	

^a. Nota: pregunta formulada sólo a aquellos encuestados que afirman conocer al Alcalde de Granada

¿Podría decirme a qué partido político pertenece su Alcalde?



2.2 Valoración de la actuación del Alcalde de Granada

¿Qué valoración le merece la actuación de su Alcalde en una escala de 0 a 10, en la que el 0 significa que le otorga una valoración muy negativa, y el 10 muy positiva?

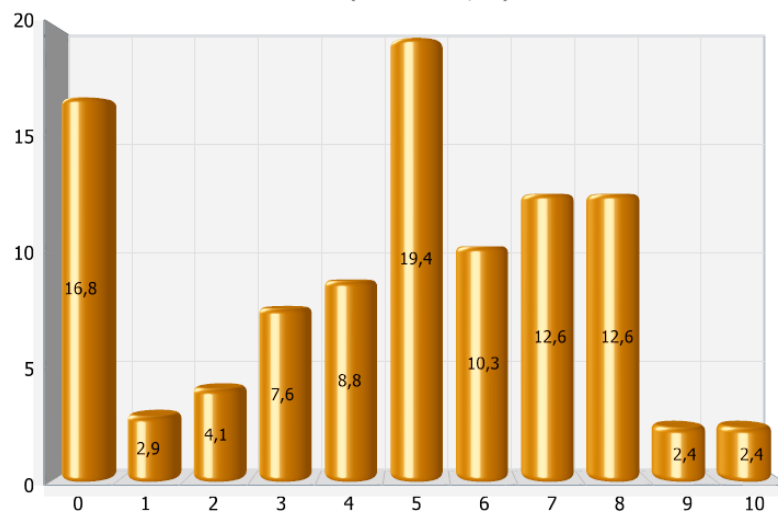
		Frecuencia	Porcentaje	Porcentaje válido
Válidos	0	57	14,3	16,8
	1	10	2,5	2,9
	2	14	3,5	4,1
	3	26	6,5	7,6
	4	30	7,5	8,8
	5	66	16,5	19,4
	6	35	8,8	10,3
	7	43	10,8	12,6
	8	43	10,8	12,6
	9	8	2,0	2,4
	10	8	2,0	2,4
	Total ^a	340	85,0	100,0
Perdidos	NS	15	3,8	
	NC	2	,5	
	Sistema	43	10,8	
	Total	60	15,0	
Total		400	100,0	

^a Nota: pregunta formulada sólo a aquellos encuestados que afirman conocer al Alcalde de Granada

Valoración media de la actuación del Alcalde

	N	Mínimo	Máximo	Media	Desv. típ.
	340	0	10	4,63	2,832
N válido (según lista)	340				

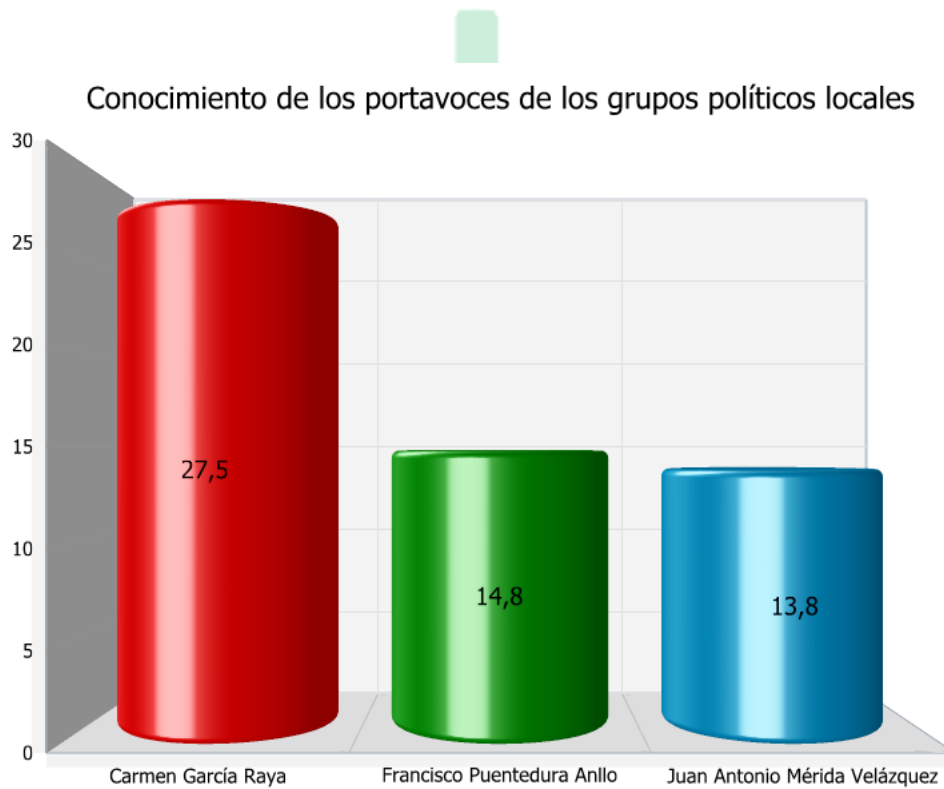
Valoración de la actuación del Alcalde de Granada (Media = 4,63)



2.3 Conocimiento de los portavoces de los grupos políticos locales

Grado de conocimiento de los portavoces de los grupos políticos locales

	Conoce	No conoce
Carmen García Raya (PSOE)	27,5	72,5
Francisco Puenteadura Anllo (IU)	14,8	85,3
Juan Antonio Mérida Velázquez (PP)	13,8	86,3

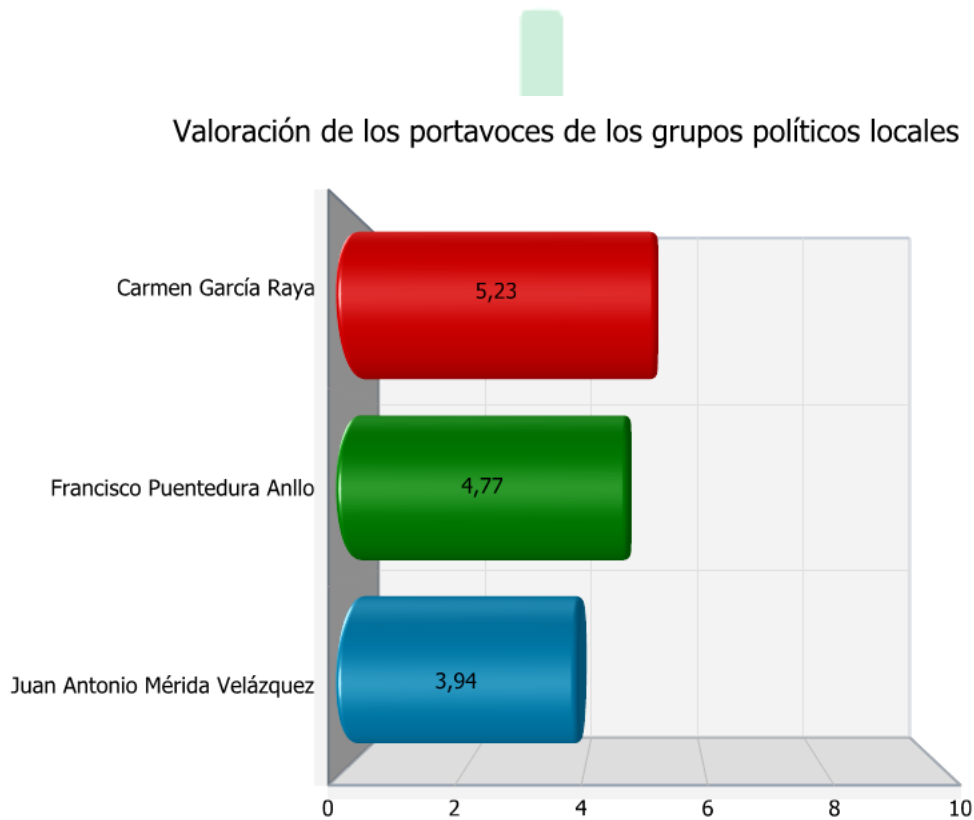


2.4 Valoración de los portavoces de los grupos políticos locales

Valoración media de los portavoces de los grupos políticos locales^a

	N válido	Mínimo	Máximo	Media	Desviación típica
Carmen García Raya	79	0	9	5,23	1,80
Francisco Puentedura Anllo	39	0	10	4,77	2,44
Juan Antonio Mérida Velázquez	32	0	8	3,94	2,45

^a. Nota: pregunta formulada sólo a aquellos encuestados que afirman conocer a los portavoces de los grupos políticos locales



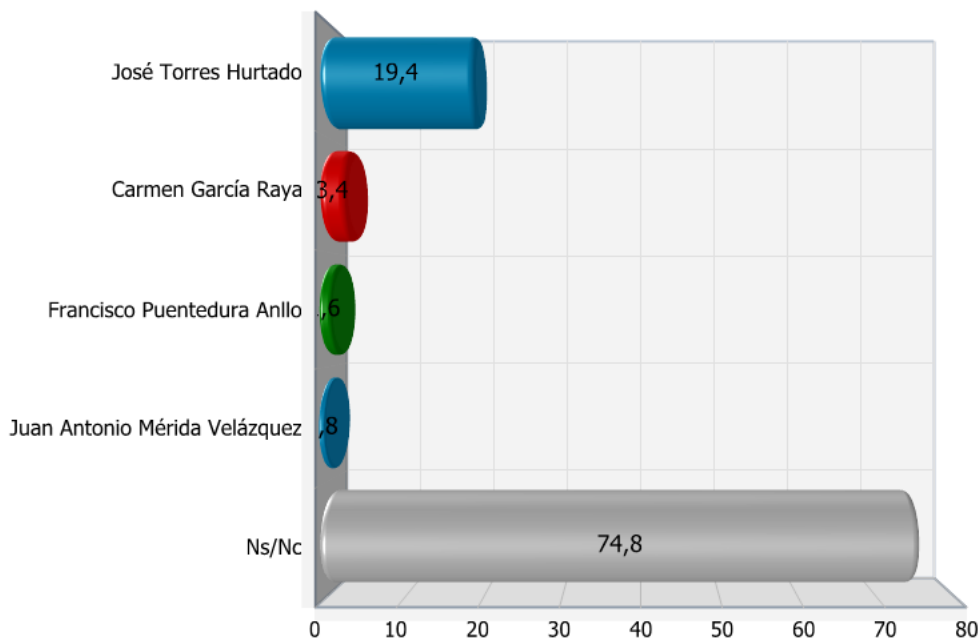
2.5 Preferencia personal como Alcalde/Alcaldesa de Granada

De entre las siguientes personalidades de la vida política del municipio, ¿podría indicarnos a quién preferiría como Alcalde/Alcaldesa de Granada?

	Porcentaje
José Torres Hurtado	19,4
Carmen García Raya	3,4
Francisco Puente dura Anllo	1,6
Juan Antonio Mérida Velázquez	,8
Ns/Nc	74,8



Preferencia personal como Alcalde/Alcaldesa de Granada



2.6 Valoración de la actuación del equipo de gobierno municipal

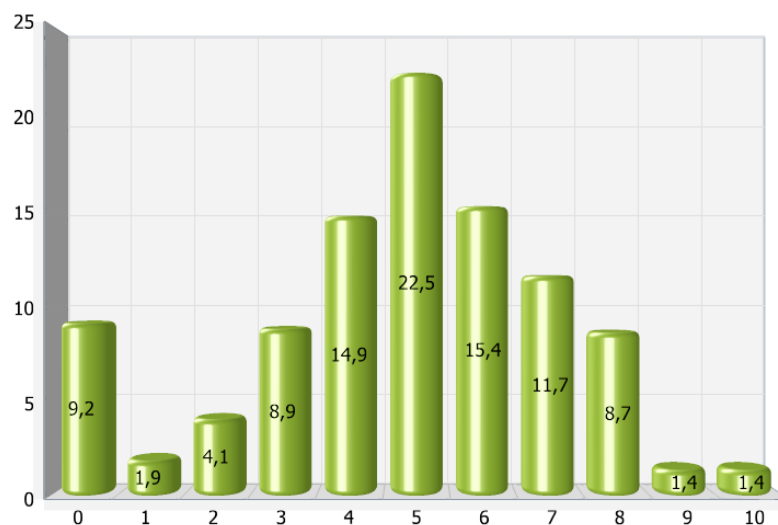
A un año de las próximas elecciones municipales, ¿podría valorar en una escala del 0 al 10 la actuación del equipo de gobierno municipal, en la que el 0 sería una muy mala actuación y el 10, una muy buena actuación?

		Frecuencia	Porcentaje	Porcentaje válido
Válidos	0	34	8,5	9,2
	1	7	1,8	1,9
	2	15	3,8	4,1
	3	33	8,3	8,9
	4	55	13,8	14,9
	5	83	20,8	22,5
	6	57	14,3	15,4
	7	43	10,8	11,7
	8	32	8,0	8,7
	9	5	1,3	1,4
	10	5	1,3	1,4
	Total	369	92,3	100,0
Perdidos	NS	30	7,5	
	NC	1	,3	
	Total	31	7,8	
	Total	400	100,0	

Valoración media de la actuación del equipo de gobierno municipal

	N	Mínimo	Máximo	Media	Desv. típ.
	369	0	10	4,78	2,325
N válido (según lista)	369				

Valoración de la actuación del equipo de gobierno municipal (Media = 4,78)



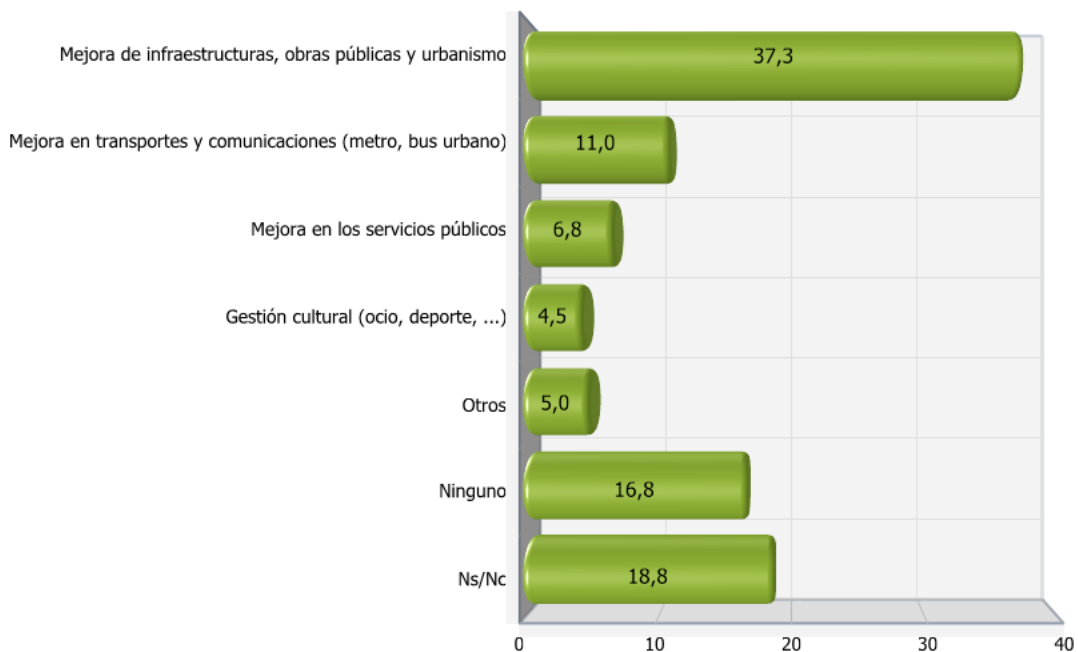
2.7 Aspectos más positivos de la gestión del equipo de gobierno municipal

Aspectos más positivos de la gestión del equipo de gobierno durante la actual legislatura

	Frecuencia	Porcentaje
Mejora de infraestructuras, obras públicas y urbanismo	149	37,3
Mejora en transportes y comunicaciones (metro, bus urbano)	44	11,0
Mejora en los servicios públicos	27	6,8
Gestión cultural (ocio, deporte, ...)	18	4,5
Otros	20	5,0
Ninguno	67	16,8
Ns/Nc	75	18,8
Total	400	100,0



Aspectos más positivos de la gestión del equipo de gobierno municipal



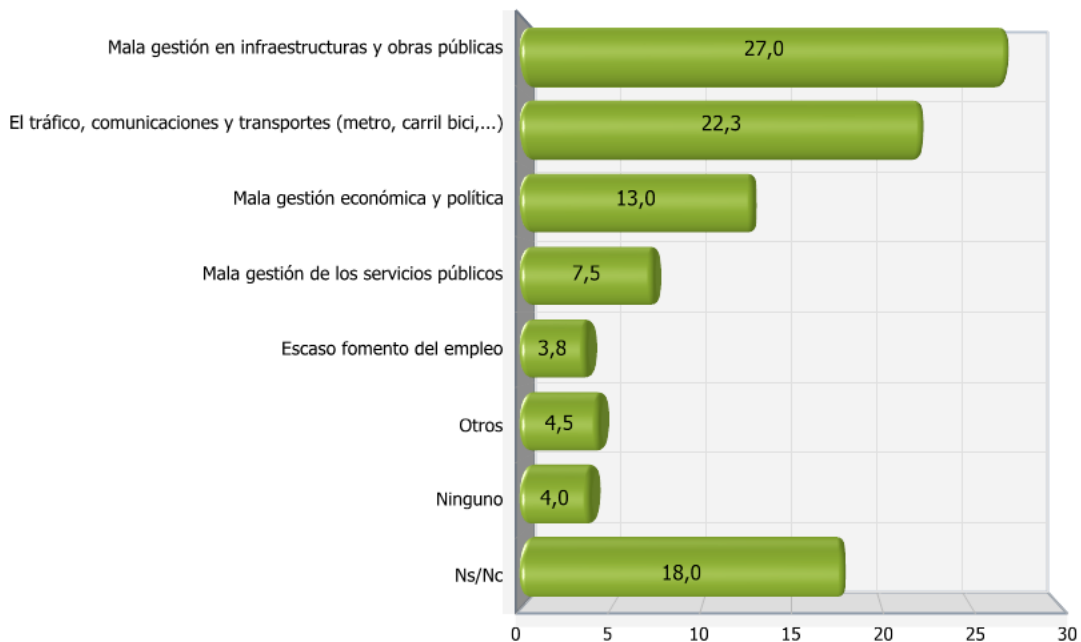
2.8 Aspectos más negativos de la gestión del equipo de gobierno municipal

Aspectos más negativos de la gestión del equipo de gobierno durante la actual legislatura

	Frecuencia	Porcentaje
Mala gestión en infraestructuras y obras públicas	108	27,0
El tráfico, comunicaciones y transportes (metro, carril bici,...)	89	22,3
Mala gestión económica y política	52	13,0
Mala gestión de los servicios públicos	30	7,5
Escaso fomento del empleo	15	3,8
Otros	18	4,5
Ninguno	16	4,0
Ns/Nc	72	18,0
Total	400	100,0



Aspectos más negativos de la gestión del equipo de gobierno municipal



2.9 Valoración de la actuación de la oposición municipal

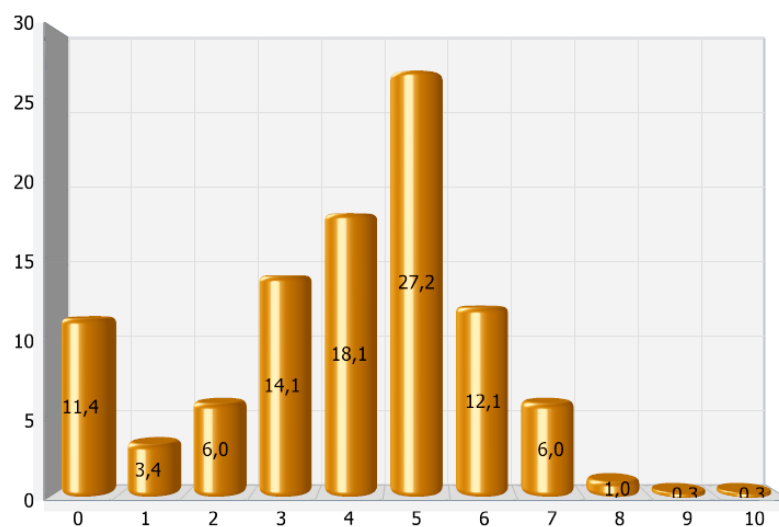
En la actualidad, ¿podría valorar en una escala del 0 al 10 la actuación de la oposición municipal, en la que el 0 sería una muy mala actuación y el 10, muy buena actuación?

		Frecuencia	Porcentaje	Porcentaje válido
Válidos	0	34	8,5	11,4
	1	10	2,5	3,4
	2	18	4,5	6,0
	3	42	10,5	14,1
	4	54	13,5	18,1
	5	81	20,3	27,2
	6	36	9,0	12,1
	7	18	4,5	6,0
	8	3	,8	1,0
	9	1	,3	,3
	10	1	,3	,3
	Total	298	74,5	100,0
Perdidos	NS	99	24,8	
	NC	3	,8	
	Total	102	25,5	
Total		400	100,0	

Valoración media de la actuación de la oposición municipal

	N	Mínimo	Máximo	Media	Desv. típ.
	298	0	10	3,95	2,046
N válido (según lista)	298				

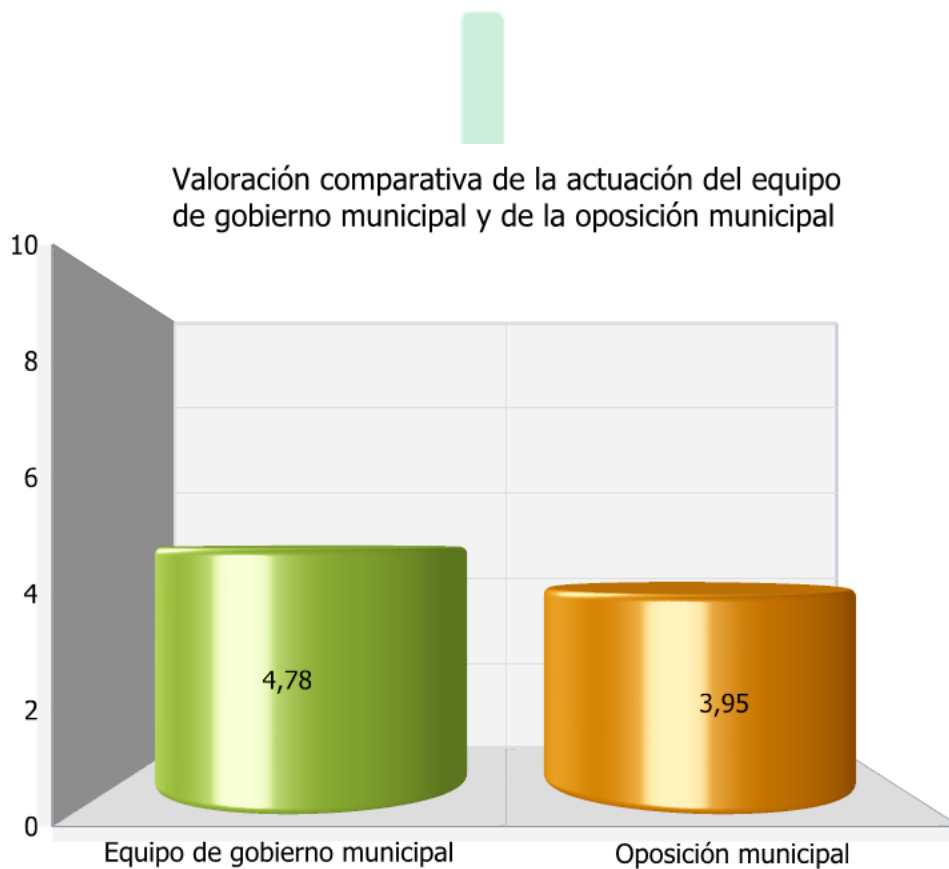
Valoración de la actuación de la oposición municipal (Media = 3,95)



2.10 Valoración comparativa de la actuación del equipo de gobierno municipal y de la oposición municipal

Valoración media de la actuación del equipo de gobierno municipal y de la oposición municipal

	N válido	Mínimo	Máximo	Media	Desviación típica
Equipo de gobierno municipal	369	0	10	4,78	2,32
Oposición municipal	298	0	10	3,95	2,05





CENTRO DE ANÁLISIS Y DOCUMENTACIÓN POLÍTICA Y ELECTORAL DE ANDALUCÍA

3. Valoración de la gestión del Gobierno de la Nación y del Gobierno de Andalucía

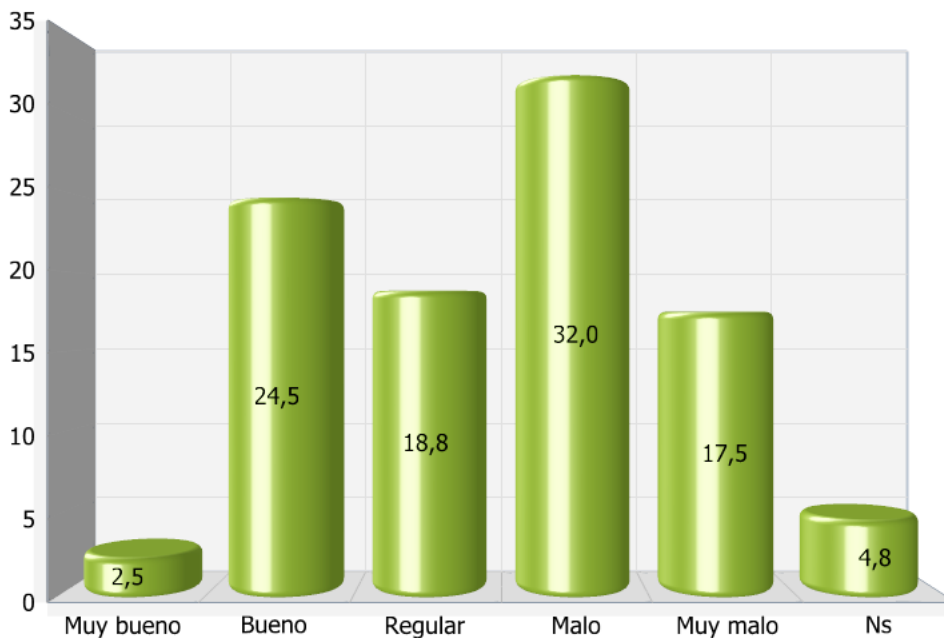
3. Valoración de la gestión del Gobierno de la Nación y del Gobierno de Andalucía

Y teniendo en cuenta los resultados de la gestión, ¿piensa Vd. que los actuales Gobierno Andaluz y Central están siendo...?

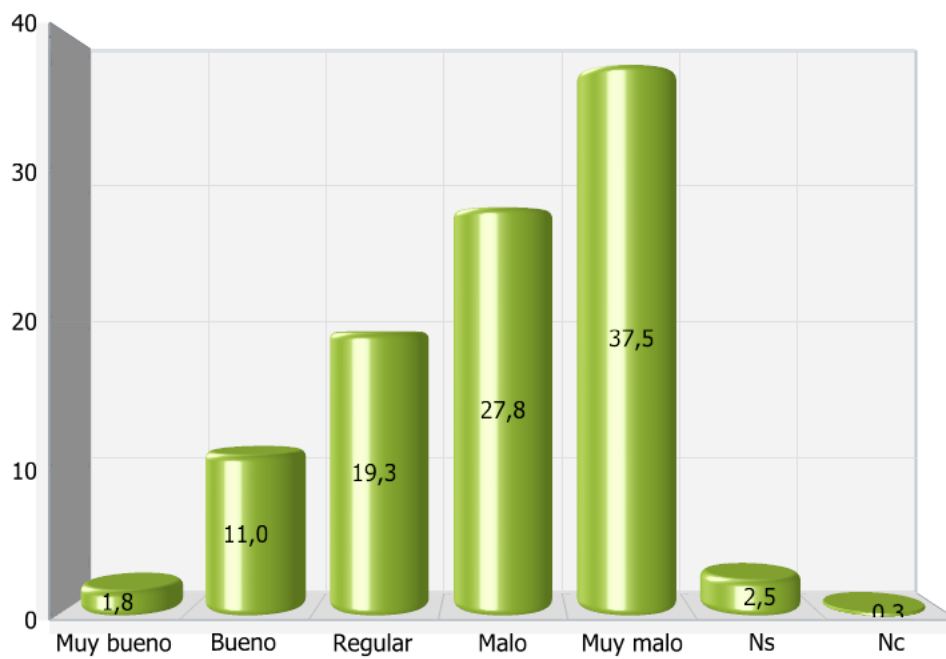
	Gobierno de Andalucía (José Antonio Griñán)	Gobierno de la nación (José Luis Rodríguez Zapatero)
Muy bueno	2,5	1,8
Bueno	24,5	11,0
Regular	18,8	19,3
Malo	32,0	27,8
Muy malo	17,5	37,5
Ns	4,8	2,5
Nc	,0	,3



Valoración de la gestión del Gobierno de Andalucía



Valoración de la gestión del Gobierno de la Nación





CENTRO DE ANÁLISIS Y DOCUMENTACIÓN POLÍTICA Y ELECTORAL DE ANDALUCÍA

4. Conocimiento y valoración del Presidente de la Diputación provincial

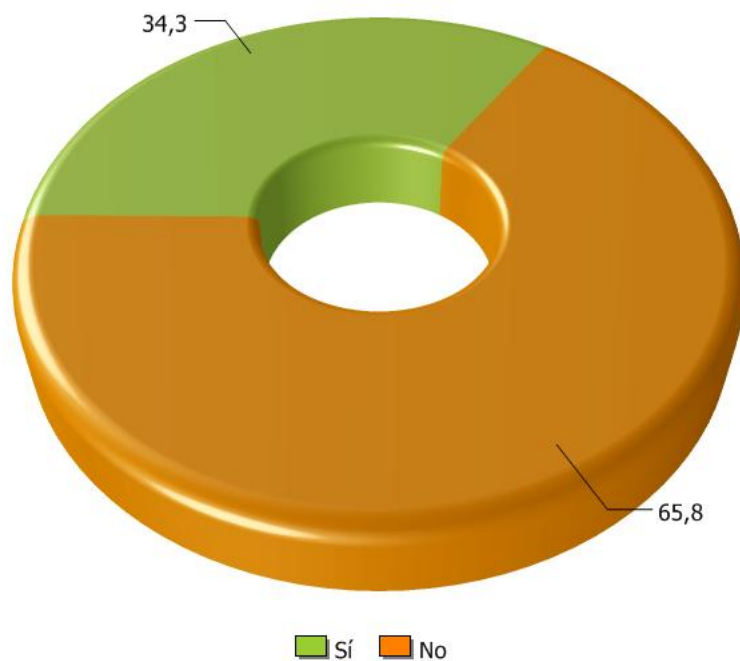
4. Conocimiento y valoración del Presidente de la Diputación provincial

4.1 Conocimiento del Presidente de la Diputación de Granada

Cambiano de tema, ¿conoce Ud. quién es el actual Presidente de la Diputación de Granada?

	Frecuencia	Porcentaje
Sí	137	34,3
No	263	65,8
Total	400	100,0

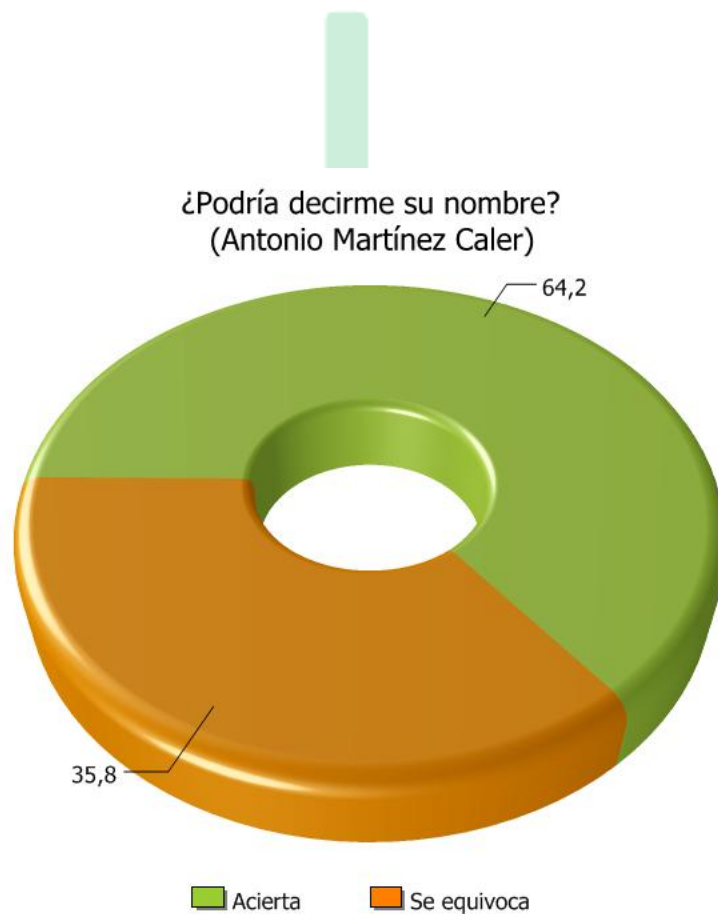
Conocimiento del Presidente de la Diputación de Granada



¿Podría decirme cuál es su nombre? (Antonio Martínez Caler)

		Frecuencia	Porcentaje	Porcentaje válido
Válidos	Acierta	88	22,0	64,2
	Se equivoca	49	12,3	35,8
	Total ^a	137	34,3	100,0
Perdidos	Sistema	263	65,8	
Total		400	100,0	

^a. Nota: pregunta formulada sólo a aquellos encuestados que afirman conocer al Presidente de la Diputación de Granada

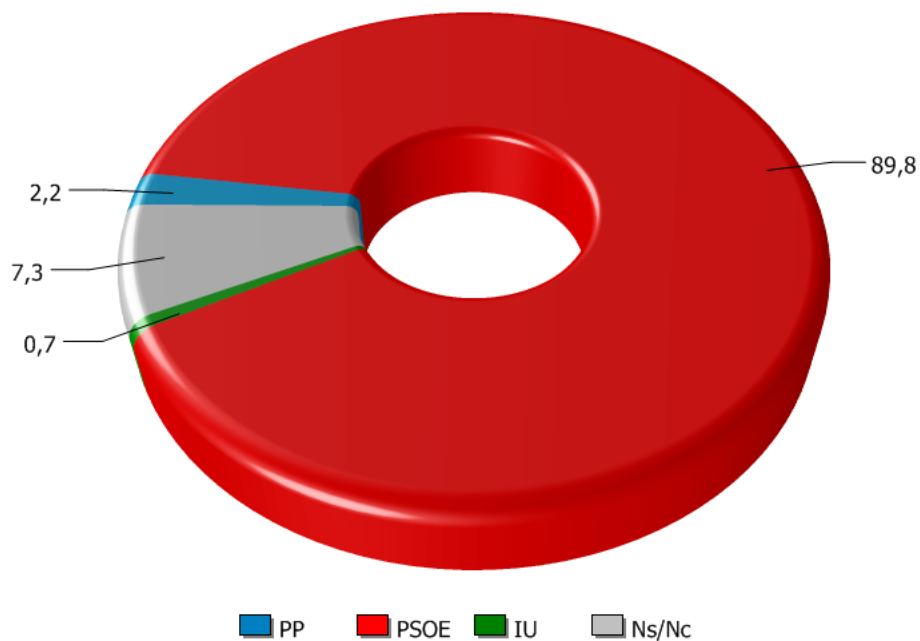


**¿Podría decirme a qué partido político pertenece el
Presidente de la Diputación?**

		Frecuencia	Porcentaje	Porcentaje válido
Válidos	PP	3	,8	2,2
	PSOE	123	30,8	89,8
	IU	1	,3	,7
	NS/NC	10	2,5	7,3
	Total ^a	137	34,3	100,0
Perdidos	Sistema	263	65,8	
Total		400	100,0	

^a Nota: pregunta formulada sólo a aquellos encuestados que afirman conocer al Presidente de la Diputación de Granada

¿Podría decirme a qué partido político pertenece el Presidente de la Diputación?



4.2 Valoración de la actuación del Presidente de la Diputación de Granada

¿Qué valoración le merece la actuación del Presidente de la Diputación en una escala de 0 a 10, en la que el 0 significa que le otorga una valoración muy negativa y el 10 muy positiva?

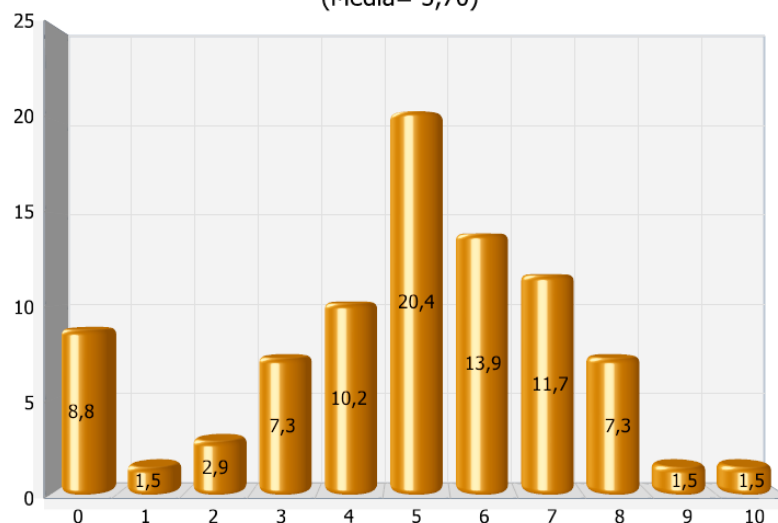
		Frecuencia	Porcentaje	Porcentaje válido
Válidos	0	12	3,0	8,8
	1	2	,5	1,5
	2	4	1,0	2,9
	3	10	2,5	7,3
	4	14	3,5	10,2
	5	28	7,0	20,4
	6	19	4,8	13,9
	7	16	4,0	11,7
	8	10	2,5	7,3
	9	2	,5	1,5
	10	2	,5	1,5
	NS	15	3,8	10,9
NC	3	,8	2,2	
Total ^a		137	34,3	100,0
Perdidos	Sistema	263	65,8	
Total		400	100,0	

^a. Nota: pregunta formulada sólo a aquellos encuestados que afirman conocer al Presidente de la Diputación de Granada

Valoración media de la actuación del Presidente de la Diputación de Granada

	N	Mínimo	Máximo	Media	Desv. típ.
	137	0	12	5,70	3,088
N válido (según lista)	137				

Valoración de la actuación del Presidente de la Diputación de Granada
(Media= 5,70)





CENTRO DE ANÁLISIS Y DOCUMENTACIÓN POLÍTICA Y ELECTORAL DE ANDALUCÍA

5. Comportamiento político y electoral

5. Comportamiento político y electoral

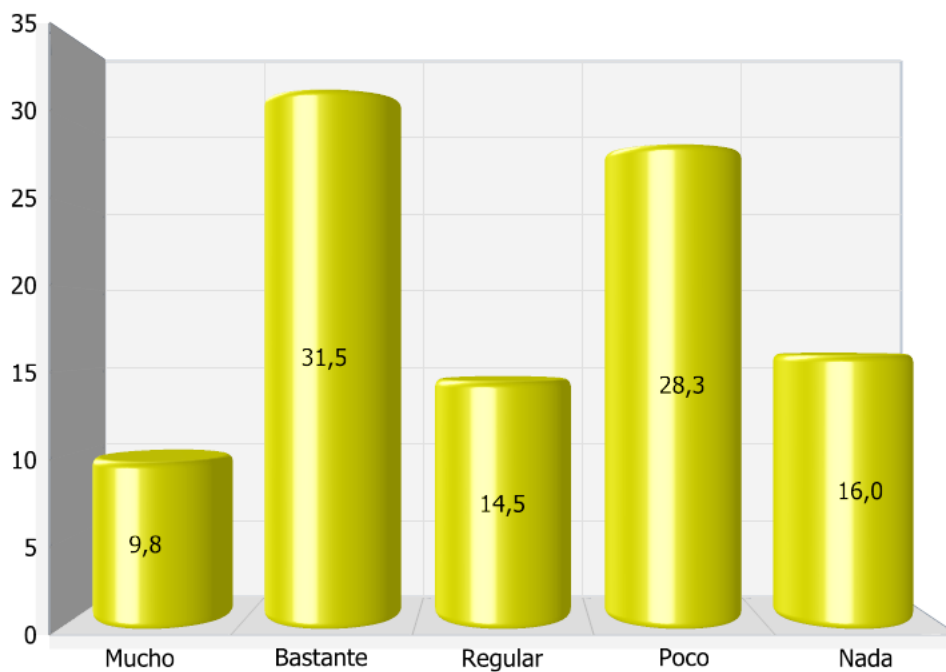
5.1 Grado de interés por la política local

¿Diría Vd. que la política local le interesa...?

	Frecuencia	Porcentaje
Mucho	39	9,8
Bastante	126	31,5
Regular	58	14,5
Poco	113	28,3
Nada	64	16,0
Total	400	100,0

cadpea

Grado de interés por la política local



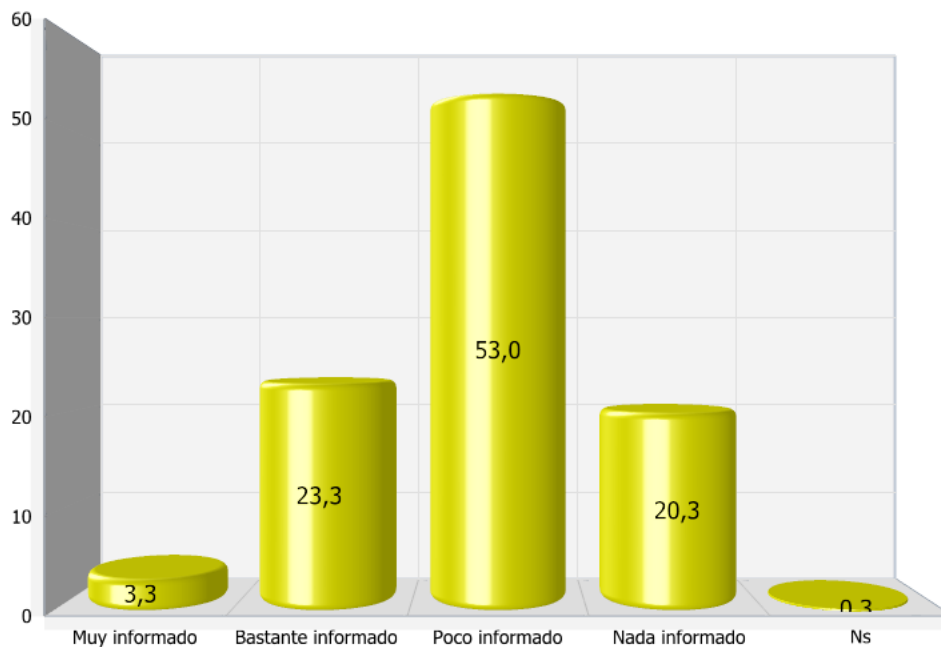
5.2 Grado de información sobre la política local

¿Y se considera Vd. muy, bastante, poco o nada informado, de las decisiones que se toman en su municipio?

	Frecuencia	Porcentaje
Muy informado	13	3,3
Bastante informado	93	23,3
Poco informado	212	53,0
Nada informado	81	20,3
Ns	1	,3
Total	400	100,0



Grado de información sobre la política local



5.3 Autoubicación en la escala ideológica

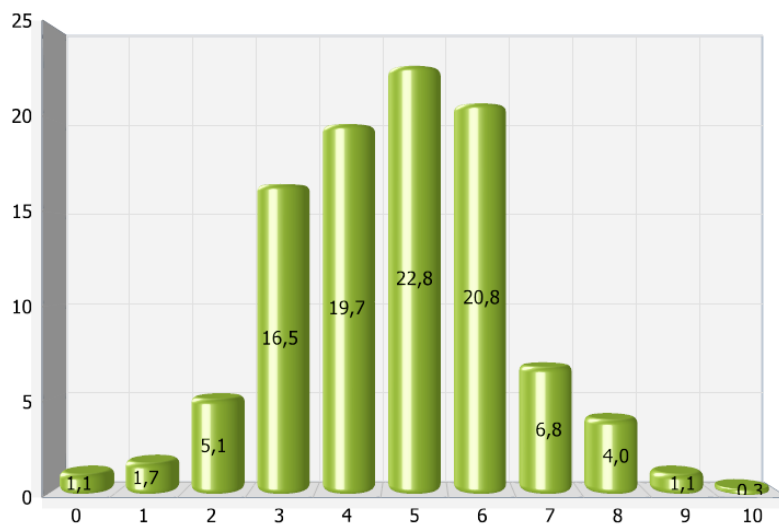
Quando se habla de política se utiliza normalmente las expresiones izquierda y derecha. En una escala del 0 al 10 en la que el 0 significa extrema izquierda y el 10 extrema derecha, ¿dónde se situaría Vd.?

		Frecuencia	Porcentaje	Porcentaje válido
Válidos	0	4	1,0	1,1
	1	6	1,5	1,7
	2	18	4,5	5,1
	3	58	14,5	16,5
	4	69	17,3	19,7
	5	80	20,0	22,8
	6	73	18,3	20,8
	7	24	6,0	6,8
	8	14	3,5	4,0
	9	4	1,0	1,1
	10	1	,3	,3
	Total	351	87,8	100,0
Perdidos	NS	25	6,3	
	NC	24	6,0	
	Total	49	12,3	
	Total	400	100,0	

Autoubicación media en la escala ideológica

	N	Mínimo	Máximo	Media	Desv. típ.
	351	0	10	4,72	1,703
N válido (según lista)	351				

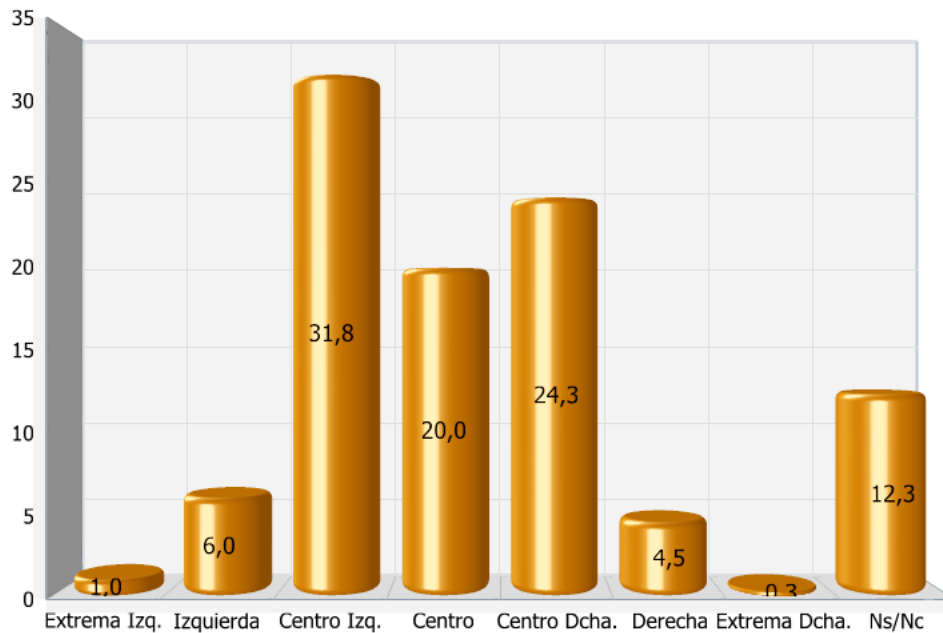
Autoubicación en la escala ideológica (Media= 4,72)



Escala ideológica re codificada

	Frecuencia	Porcentaje
Extrema Izquierda	4	1,0
Izquierda	24	6,0
Centro Izquierda	127	31,8
Centro	80	20,0
Centro Derecha	97	24,3
Derecha	18	4,5
Extrema Derecha	1	,3
Ns/Nc	49	12,3
Total	400	100,0

Escala ideológica recodificada

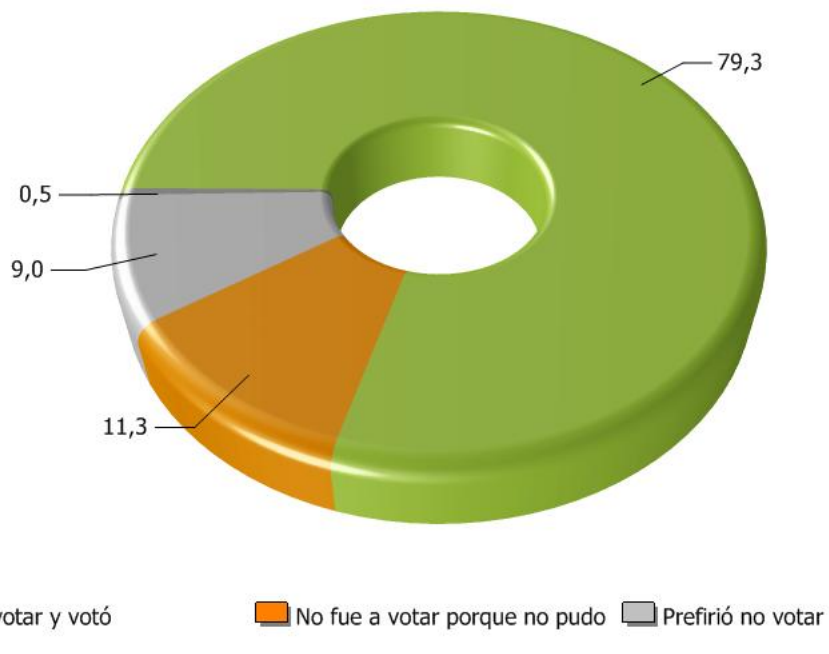


5.4 Recuerdo de voto en las elecciones generales de 2008

En las pasadas elecciones generales de marzo de 2008

	Frecuencia	Porcentaje
Fue a votar y votó	317	79,3
No fue a votar porque no pudo	45	11,3
Prefirió no votar	36	9,0
Nc	2	,5
Total	400	100,0

Recuerdo de voto en las elecciones generales de marzo de 2008



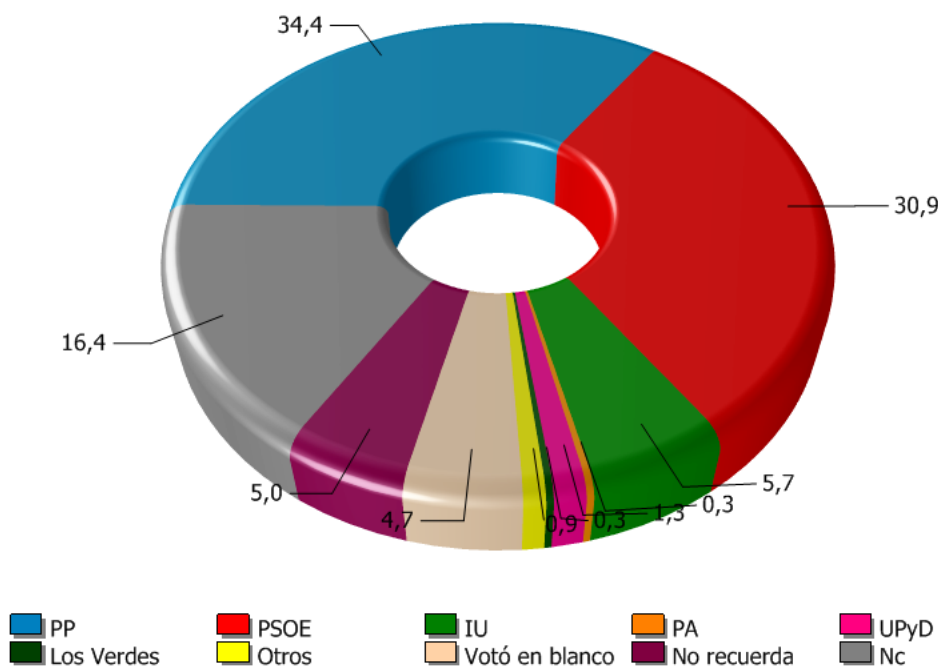
¿Podría decirme el nombre del partido o coalición por el cual votó Vd. en las elecciones generales de 2008 ?

		Frecuencia	Porcentaje	Porcentaje válido
Válidos	PP	109	27,3	34,4
	PSOE	98	24,5	30,9
	IU	18	4,5	5,7
	PA	1	,3	,3
	UPyD	4	1,0	1,3
	Los Verdes	1	,3	,3
	Otros	3	,8	,9
	Votó en blanco	15	3,8	4,7
	No recuerda	16	4,0	5,0
	Nc	52	13,0	16,4
	Total ^a	317	79,3	100,0
Perdidos	Sistema	83	20,8	
Total		400	100,0	

^a. Nota: pregunta formulada a aquellos encuestados que afirman haber votado



Recuerdo de voto a partidos en las elecciones generales de 2008

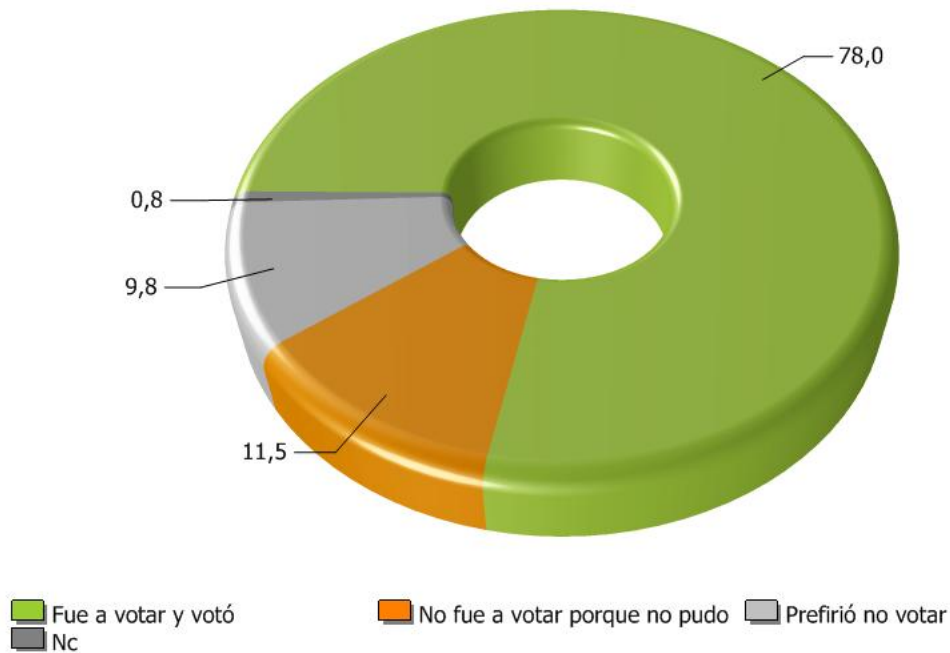


5.5 Recuerdo de voto en las elecciones autonómicas de 2008

En las pasadas elecciones autonómicas de marzo de 2008...

	Frecuencia	Porcentaje
Fue a votar y votó	312	78,0
No fue a votar porque no pudo	46	11,5
Prefirió no votar	39	9,8
Nc	3	,8
Total	400	100,0

Recuerdo de voto en las elecciones autonómicas de 2008



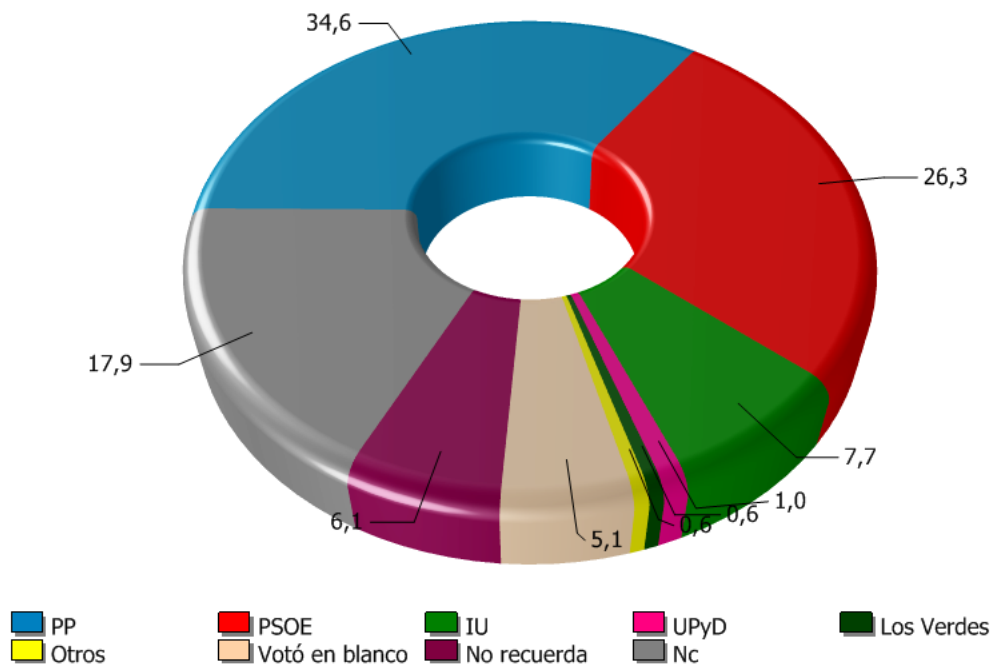
**¿Podría decir me el nombre del partido o coalición por el cual votó
Vd. en las elecciones autonómicas de 2008?**

		Frecuencia	Porcentaje	Porcentaje válido
Válidos	PP	108	27,0	34,6
	PSOE	82	20,5	26,3
	IU	24	6,0	7,7
	UPyD	3	,8	1,0
	Los Verdes	2	,5	,6
	Otros	2	,5	,6
	Votó en blanco	16	4,0	5,1
	No recuerda	19	4,8	6,1
	Nc	56	14,0	17,9
	Total ^a	312	78,0	100,0
Perdidos	Sistema	88	22,0	
Total		400	100,0	

^a Nota: pregunta formulada a aquellos encuestados que afirman haber votado



Recuerdo de voto a partidos en las elecciones autonómicas de 2008

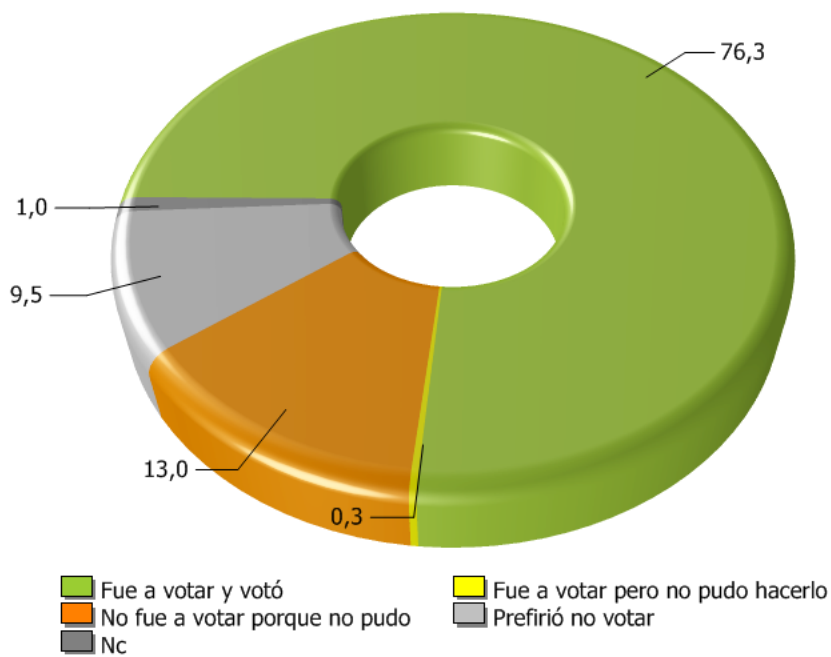


5.6 Recuerdo de voto en las elecciones municipales de 2007

En las pasadas elecciones municipales de 2007...

	Frecuencia	Porcentaje
Fue a votar y votó	305	76,3
Fue a votar pero no pudo hacerlo	1	,3
No fue a votar porque no pudo	52	13,0
Prefirió no votar	38	9,5
Nc	4	1,0
Total	400	100,0

Recuerdo de voto en las elecciones municipales de 2007

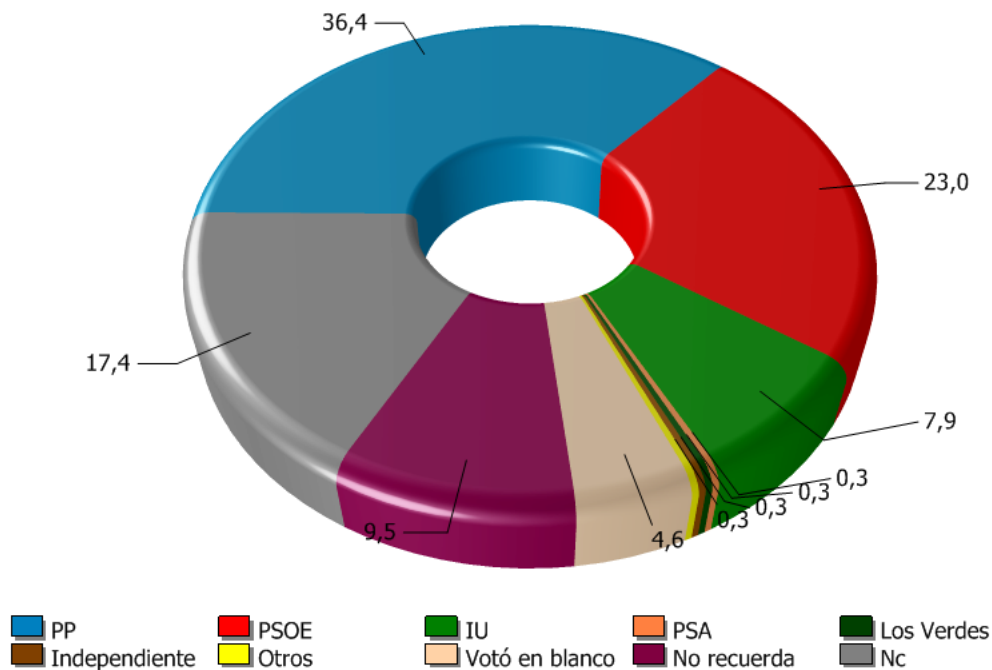


**¿Podría decirme el nombre del partido o coalición por el cual votó Vd.
en las elecciones municipales de 2007?**

		Frecuencia	Porcentaje	Porcentaje válido
Válidos	PP	111	27,8	36,4
	PSOE	70	17,5	23,0
	IU	24	6,0	7,9
	PSA	1	,3	,3
	Los Verdes	1	,3	,3
	Independiente	1	,3	,3
	Otros	1	,3	,3
	Votó en blanco	14	3,5	4,6
	No recuerda	29	7,3	9,5
	Nc	53	13,3	17,4
	Total ^a	305	76,3	100,0
Perdidos	Sistema	95	23,8	
Total		400	100,0	

^a. Nota: pregunta formulada a aquellos encuestados que afirman haber votado

Recuerdo de voto a partidos en las elecciones municipales de 2007

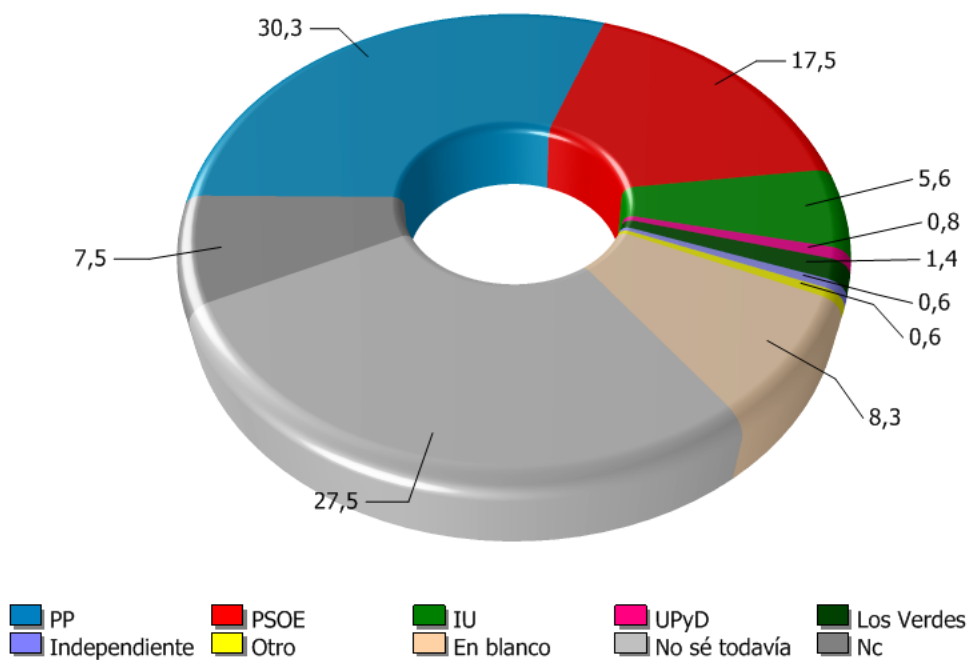


5.7 Intención de voto en unas próximas elecciones municipales

Suponiendo que mañana se celebrasen elecciones municipales, ¿a qué partido votaría Vd.?

		Frecuencia	Porcentaje	Porcentaje válido
Válidos	PP	109	27,3	30,3
	PSOE	63	15,8	17,5
	IU	20	5,0	5,6
	UPyD	3	,8	,8
	Los Verdes	5	1,3	1,4
	Independiente	2	,5	,6
	Otro	2	,5	,6
	En blanco	30	7,5	8,3
	No sé todavía	99	24,8	27,5
	Nc	27	6,8	7,5
	Total	360	90,0	100,0
Perdidos	Abstencionistas	40	10,0	
Total		400	100,0	

Intención de voto en unas próximas elecciones municipales



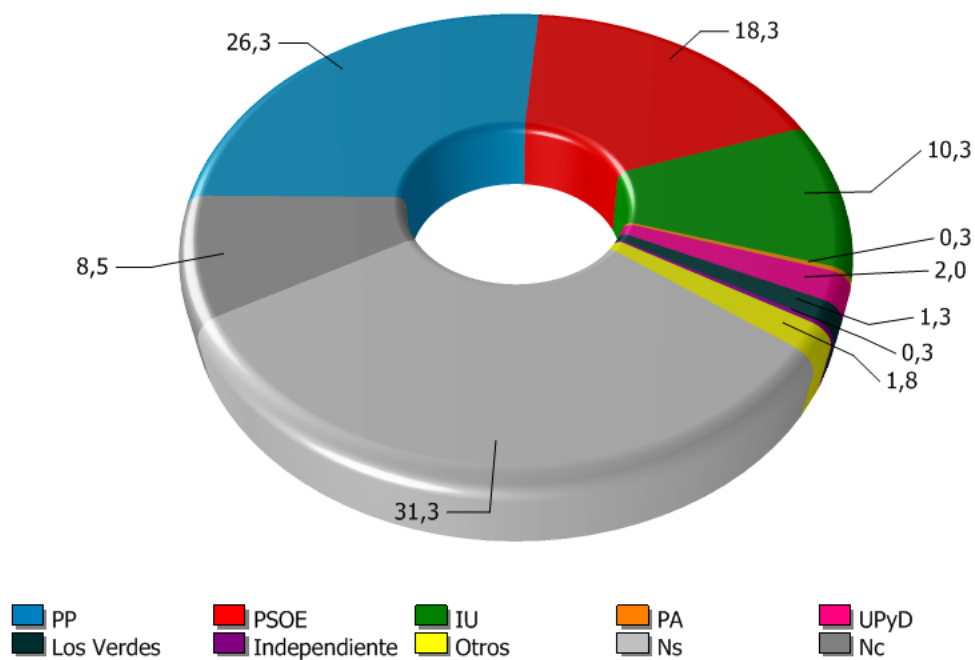
5.8 Partido político que inspira más simpatía

¿Por cuál de los siguientes partidos siente Vd. más simpatía o lo considera más cercano a sus propias ideas?

	Frecuencia	Porcentaje
PP	105	26,3
PSOE	73	18,3
IU	41	10,3
PA	1	,3
UPyD	8	2,0
Los Verdes	5	1,3
Independiente	1	,3
Otros	7	1,8
Ns	125	31,3
Nc	34	8,5
Total	400	100,0

cadpea

Partido político que inspira más simpatía





CENTRO DE ANÁLISIS Y DOCUMENTACIÓN POLÍTICA Y ELECTORAL DE ANDALUCÍA

6. Variables sociodemográficas

6. Variables sociodemográficas

6.1 Sexo

Sexo		
	Frecuencia	Porcentaje
Hombre	182	45,5
Mujer	218	54,5
Total	400	100,0

6.2 Edad recodificada

Edad recodificada		
	Frecuencia	Porcentaje
18 a 29	99	24,8
30 a 49	139	34,8
50 a 64	79	19,8
65 más años	83	20,8
Total	400	100,0

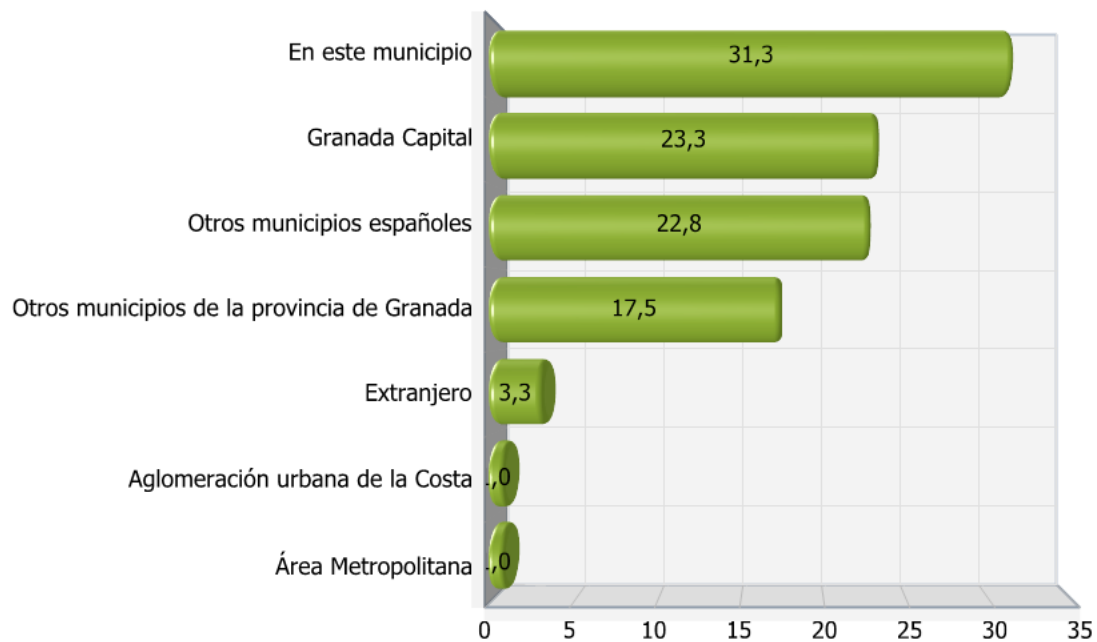
6.3 Lugar de nacimiento

¿Dónde nació Vd.?

	Frecuencia	Porcentaje
En este municipio	125	31,3
Granada Capital	93	23,3
Área Metropolitana	4	1,0
Aglomeración urbana de la Costa	4	1,0
Otros municipios de la provincia de Granada	70	17,5
Otros municipios españoles	91	22,8
Extranjero	13	3,3
Total	400	100,0



Lugar de nacimiento



6.4 Tiempo de residencia en el municipio

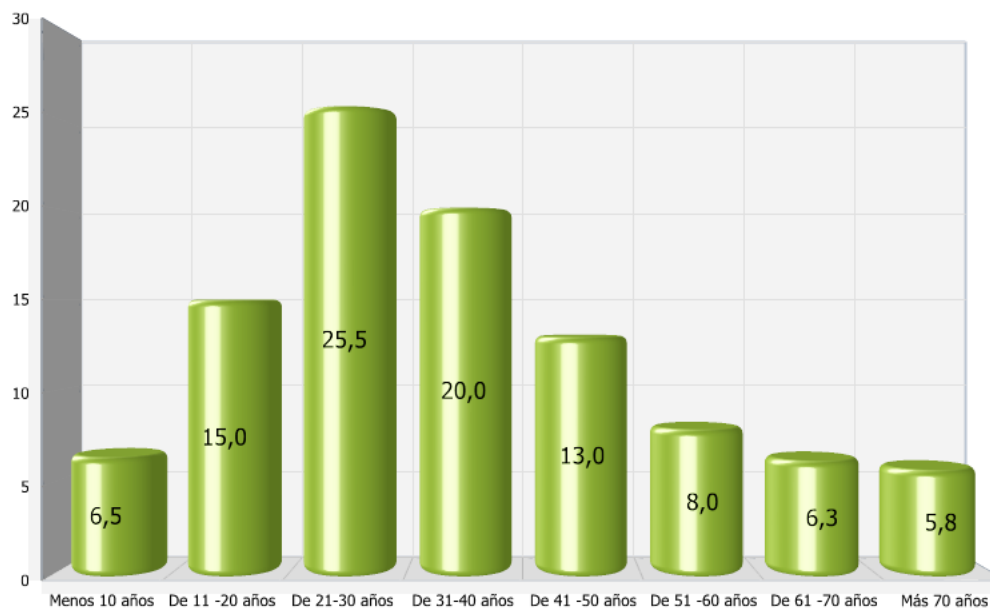
Tiempo que lleva viviendo en el municipio

	Frecuencia	Porcentaje
Menos de 10 años	26	6,5
De 11 a 20 años	60	15,0
De 21 a 30 años	102	25,5
De 31 a 40 años	80	20,0
De 41 a 50 años	52	13,0
De 51 a 60 años	32	8,0
De 61 a 70 años	25	6,3
Más de 70 años	23	5,8
Total	400	100,0

Tiempo medio que lleva viviendo en este municipio (en años)

	N	Mínimo	Máximo	Media	Desv. típ.
	400	1	87	35,47	18,484
N válido (según lista)	400				

Tiempo que lleva viendo en Granada



6.5 Nivel de estudios

¿Qué estudios completados tiene Vd.?

	Frecuencia	Porcentaje
No sabe leer ni escribir (Analfabeto)	1	,3
Sin estudios: menos de 5 años de escolarización	17	4,3
1º grado: sin completar Bachiller Elemental, ESO o EGB	40	10,0
2º grado: Bachiller Elemental, ESO o EGB completas	71	17,8
2º grado: Bachiller Superior, BUP/LOGSE, COU/PREU	73	18,3
2º Grado: FP1, FP Grado Medio, Oficialía Industrial	22	5,5
2º Grado: FP2, FP Grado Superior, Maestría Industrial	36	9,0
3º Grado: Diplomatura, Arquitectura o Ingeniería Técnica	45	11,3
3º Grado: Licenciatura, Arquitectura o Ingeniería Superior	86	21,5
3º Grado: Doctorado	8	2,0
Ns/Nc	1	,3
Total	400	100,0

6.6 Situación laboral

¿Cuál es su situación laboral en la actualidad?

	Frecuencia	Porcentaje
Trabaja	141	35,3
Jubilado/Pensionista	107	26,8
Parado (Ha Trabajado)	65	16,3
Parado buscando primer empleo	4	1,0
Estudiante	58	14,5
Trabaja en el hogar	24	6,0
Ns/Nc	1	,3
Total	400	100,0

6.7 Sector de ocupación

¿Podría indicarme por favor, cuál es el sector de ocupación en el que trabaja?

		Frecuencia	Porcentaje	Porcentaje válido
Válidos	(A) Agricultura, ganadería, caza y selvicultura	1	,3	,7
	(C) Industria extractiva	1	,3	,7
	(D) Industria manufacturera	3	,8	2,1
	(E) Producción y distribución de energía eléctrica, gas y agua	3	,8	2,1
	(F) Construcción	2	,5	1,4
	(G) Comercio	10	2,5	7,1
	(G) Comercio, reparación de vehículos de motor, motocicletas y ciclomotores, y artículos personales y de uso doméstico	4	1,0	2,8
	(H) Hostelería	4	1,0	2,8
	(I) Transporte, almacenamiento y comunicaciones	3	,8	2,1
	(J) Intermediación financiera	5	1,3	3,5
	(K) Actividades inmobiliarias y de alquiler, servicios empresariales	26	6,5	18,4
	(L) Administración pública, defensa y seguridad social obligatoria	28	7,0	19,9
	(M) Educación	15	3,8	10,6
	(N) Actividades sanitarias y veterinarias, servicio social	18	4,5	12,8
	(O) Otras actividades sociales y de servicios prestados a la comunidad, servicios personales	14	3,5	9,9
	(P) Hogares que emplean personal doméstico	4	1,0	2,8
	Total	141	35,3	100,0
Perdidos	Sistema	259	64,8	
Total		400	100,0	

6.8 Creencia y práctica religiosa

Personalmente, ¿cómo se considera Vd. en materia religiosa?

	Frecuencia	Porcentaje
Muy buen católico	11	2,8
Católico practicante	89	22,3
Católico poco practicante	112	28,0
Católico no practicante	77	19,3
Creyente de otra religión	7	1,8
Indiferente/Agnóstico	53	13,3
Ateo	45	11,3
NC	6	1,5
Total	400	100,0

6.9 Nivel de ingresos

Actualmente, entre todos los miembros del hogar (incluido el entrevistado) y por todos los conceptos, ¿de cuántos ingresos netos disponen por término medio en su hogar al mes?

	Frecuencia	Porcentaje
Menos o igual a 300 euros/mes	3	,8
De 301 a 600 euros/mes	27	6,8
De 601 a 900 euros/mes	45	11,3
De 901 a 1200 euros/mes	54	13,5
De 1201 a 1800 euros/mes	90	22,5
De 1801 a 2400 euros/mes	57	14,3
De 2401 a 3000 euros/mes	44	11,0
De 3001 a 4500 euros/mes	27	6,8
De 4501 a 6000 euros/mes	8	2,0
Más de 6000 euros/mes	4	1,0
NS	21	5,3
NC	20	5,0
Total	400	100,0