



CENTRO DE ANÁLISIS Y DOCUMENTACIÓN POLÍTICA Y ELECTORAL DE ANDALUCÍA

## **INFORME BAZA 2010**

## Índice

Índice .....	1
FICHA TÉCNICA .....	3
<b>1. Valoración de la situación personal y municipal.....</b>	<b>6</b>
1.1 Valoración de la situación personal .....	6
1.2 Valoración de la situación económica de Baza .....	7
1.3 Valoración de la situación política de Baza .....	8
1.4 Principales problemas del municipio y personales .....	9
1.5 Principales instituciones a las que corresponde la solución de los problemas de Baza.....	13
1.6 Opinión sobre la política económica de la Diputación de Granada para mejorar la situación económica de Baza.....	14
1.7 Valoración de la situación económica personal o familiar .....	15
1.8 Percepción sobre la posibilidad de perder el empleo en los próximos seis meses	16
<b>2. Conocimiento y valoración de la corporación municipal .....</b>	<b>18</b>
2.1 Conocimiento del Alcalde de Baza .....	18
2.2 Valoración de la actuación del Alcalde de Baza.....	21
2.3 Conocimiento de los portavoces de los grupos políticos locales .....	22
2.4 Valoración de los portavoces de los grupos políticos locales .....	23
2.5 Preferencia personal como Alcalde/Alcaldesa de Baza .....	24
2.6 Valoración de la actuación del equipo de gobierno municipal.....	25
2.7 Aspectos más positivos de la gestión del equipo de gobierno municipal .....	26
2.8 Aspectos más negativos de la gestión del equipo de gobierno municipal.....	27
2.9 Valoración de la actuación de la oposición municipal .....	28
2.10 Valoración comparativa de la actuación del equipo de gobierno municipal y de la oposición municipal .....	29
<b>3. Valoración de la gestión del Gobierno de la Nación y del Gobierno de Andalucía .....</b>	<b>31</b>
<b>4. Conocimiento y valoración del Presidente de la Diputación provincial</b>	<b>34</b>
4.1 Conocimiento del Presidente de la Diputación de Granada .....	34
4.2 Valoración de la actuación del Presidente de la Diputación de Granada .....	37
<b>5. Comportamiento político y electoral .....</b>	<b>39</b>
5.1 Grado de interés por la política local.....	39
5.2 Grado de información sobre la política local.....	40
5.3 Autoubicación en la escala ideológica.....	41
5.4 Recuerdo de voto en las elecciones generales de 2008.....	43

---

5.5	Recuerdo de voto en las elecciones autonómicas de 2008 .....	45
5.6	Recuerdo de voto en las elecciones municipales de 2007.....	47
5.7	Intención de voto en unas próximas elecciones municipales .....	49
5.8	Partido político que inspira más simpatía.....	51
<b>6.</b>	<b>Variables sociodemográficas.....</b>	<b>53</b>
6.1	Sexo.....	53
6.2	Edad recodificada .....	53
6.3	Lugar de nacimiento .....	54
6.4	Tiempo de residencia en el municipio .....	55
6.5	Nivel de estudios.....	56
6.6	Situación laboral .....	56
6.7	Sector de ocupación.....	57
6.8	Creencia y práctica religiosa .....	58
6.9	Nivel de ingresos .....	58



## FICHA TÉCNICA

**Realización:** CADPEA, Centro de Análisis y Documentación Política y Electoral de Andalucía. Trabajo de campo realizado entre el 14 y el 18 de octubre de 2010 por el Laboratorio de encuestas telefónicas asistidas por ordenador de la Universidad de Granada.

**Recogida de la información:** Entrevista telefónica mediante sistema CATI.

**Ámbito geográfico:** Municipio de Baza.

**Universo:** La población objeto de estudio corresponde a los mayores de 18 años empadronados en Baza.

**Tamaño muestral:** 400 entrevistas telefónicas.

**Diseño muestral:** Muestreo polietápico combinado. Las unidades primarias de muestreo, los municipios, se han seleccionado por un lado, en función del tamaño de hábitat, concretamente los mayores de 9.000 habitantes, y por otro, aquellos municipios cabecera de partido judicial de la provincia de Granada. Las unidades secundarias, las personas, se han escogido según un criterio de afijación proporcional a las cuotas de sexo y edad establecidas, y por último, se han seleccionado a los sujetos encuestados siguiendo un procedimiento aleatorio sistemático de las bases telefónicas existentes.

Cuota			
		SEXO	
		Hombre	Mujer
EDAD	18 a 29	46	46
	30 a 49	77	79
	50 a 64	33	34
	65 más años	38	47

**Error muestral:** El error muestral asociado a nivel municipal es del +/-4,84%, para un nivel de significación o confianza de 95% y bajo el supuesto de máxima indeterminación  $p=q=0,5$ .



CENTRO DE ANÁLISIS Y DOCUMENTACIÓN POLÍTICA Y ELECTORAL DE ANDALUCÍA

## INFORME DE RESULTADOS



CENTRO DE ANÁLISIS Y DOCUMENTACIÓN POLÍTICA Y ELECTORAL DE ANDALUCÍA

# 1. Valoración de la situación personal y municipal

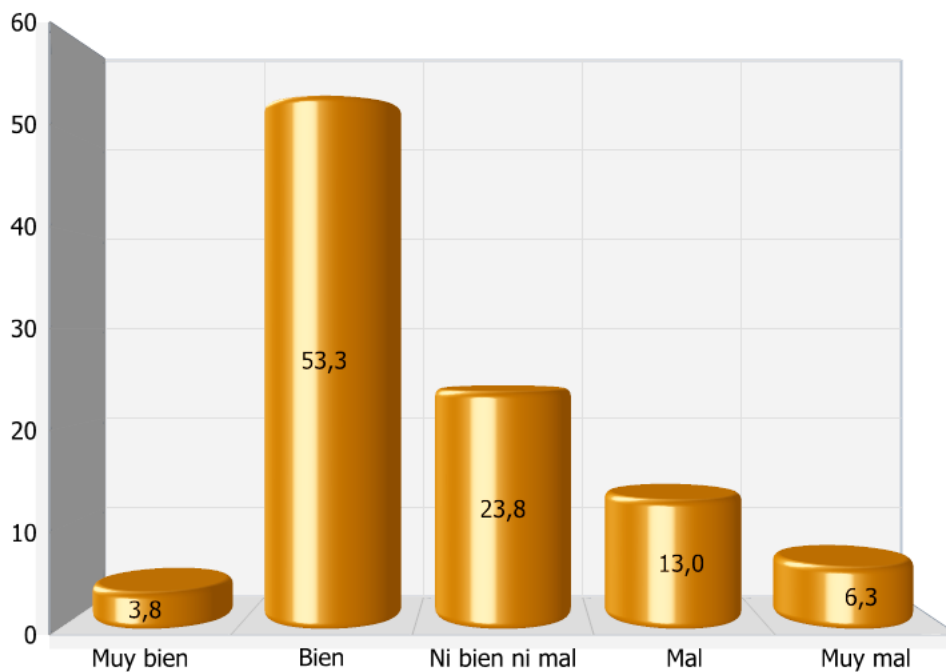
## 1. Valoración de la situación personal y municipal

### 1.1 Valoración de la situación personal

Para empezar, ¿podría decirme cómo le han ido las cosas el último año?

	Frecuencia	Porcentaje
Muy bien	15	3,8
Bien	213	53,3
Ni bien ni mal	95	23,8
Mal	52	13,0
Muy mal	25	6,3
Total	400	100,0

Valoración de la situación personal



## 1.2 Valoración de la situación económica de Baza

¿Podría decir me, por favor, cómo calificaría la situación económica de su municipio?

	Frecuencia	Porcentaje
Muy buena	1	,3
Buena	65	16,3
Regular	100	25,0
Mala	164	41,0
Muy mala	68	17,0
Ns	2	,5
Total	400	100,0



Valoración de la situación económica de Baza



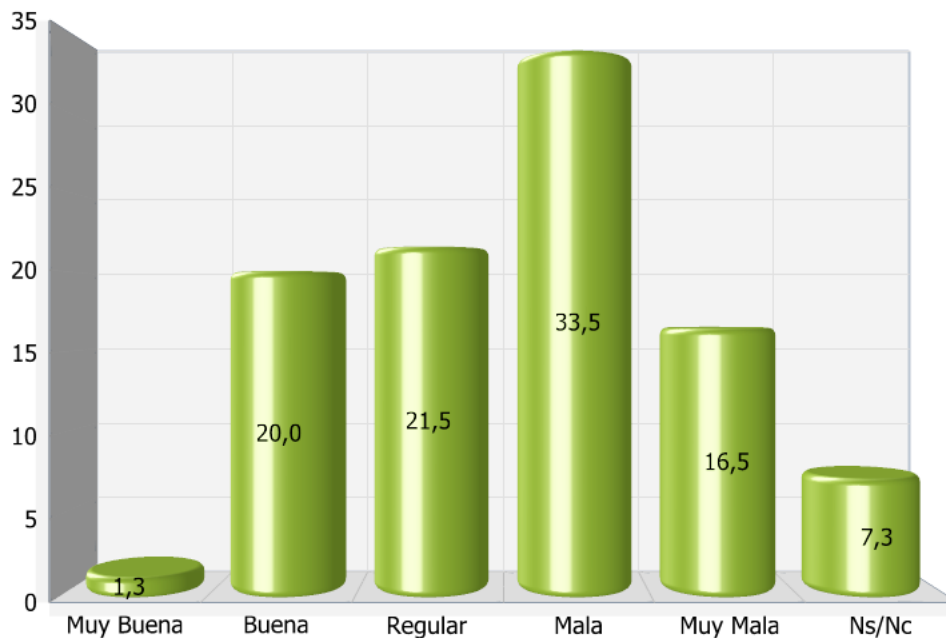
### 1.3 Valoración de la situación política de Baza

¿Cómo calificaría la situación política en su municipio?

	Frecuencia	Porcentaje
Muy Buena	5	1,3
Buena	80	20,0
Regular	86	21,5
Mala	134	33,5
Muy Mala	66	16,5
Ns/Nc	29	7,3
Total	400	100,0



Valoración de la situación política de Baza



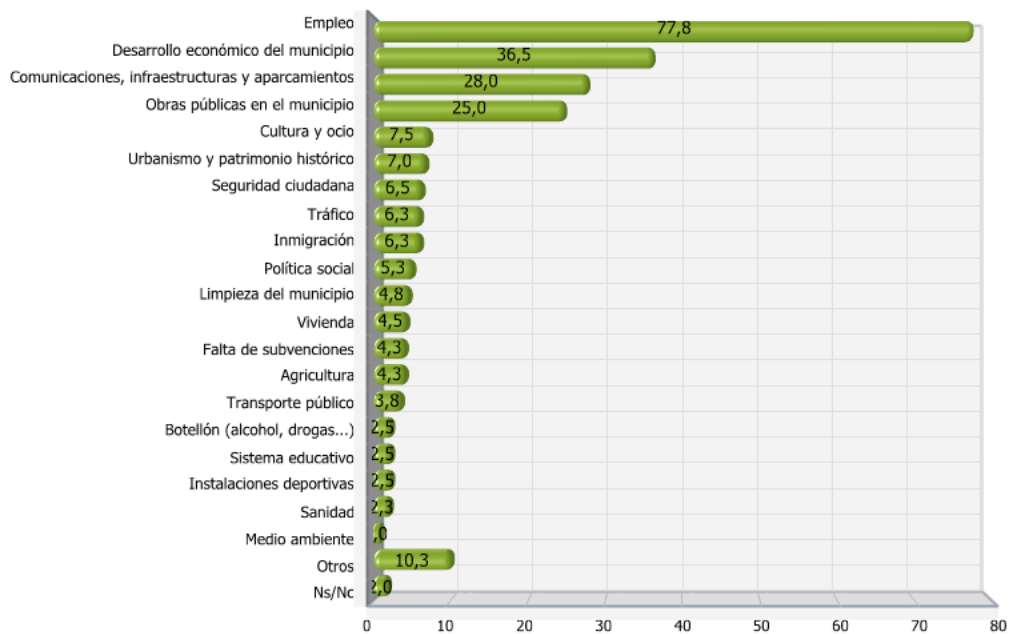
## 1.4 Principales problemas del municipio y personales

¿Podría indicarme cuáles son los tres principales problemas de su municipio?

Empleo	77,8
Desarrollo económico del municipio	36,5
Comunicaciones, infraestructuras y aparcamientos	28,0
Obras públicas en el municipio	25,0
Cultura y ocio	7,5
Urbanismo y patrimonio histórico	7,0
Seguridad ciudadana	6,5
Tráfico	6,3
Inmigración	6,3
Política social	5,3
Limpieza del municipio	4,8
Vivienda	4,5
Falta de subvenciones	4,3
Agricultura	4,3
Transporte público	3,8
Botellón (alcohol, drogas...)	2,5
Sistema educativo	2,5
Instalaciones deportivas	2,5
Sanidad	2,3
Medio ambiente	1,0
Otros	10,3
Ns/Nc	2,0

Tabla de respuestas múltiples

## Principales problemas del municipio

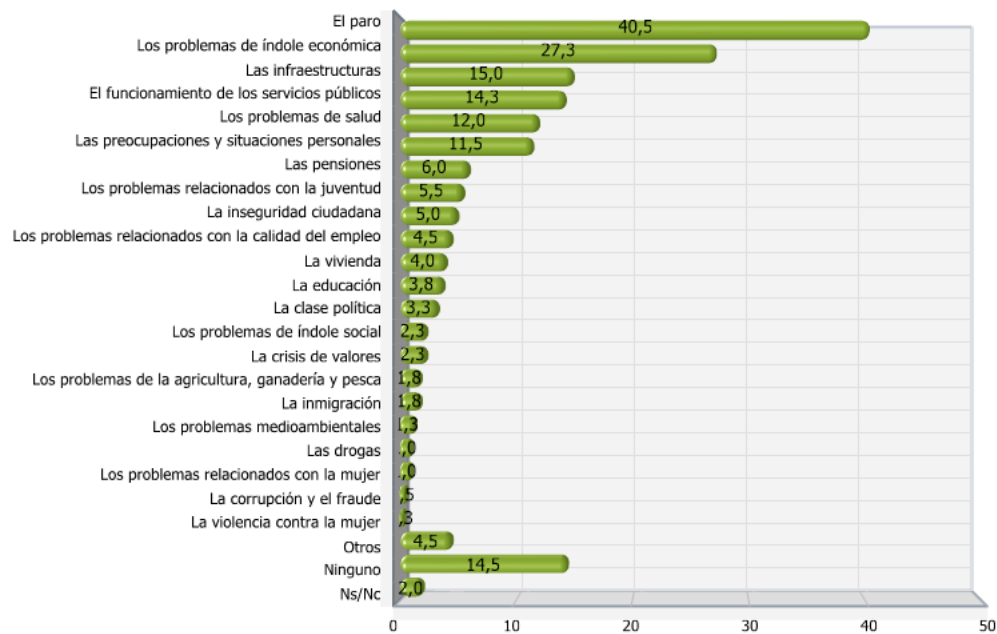


**¿Podría decirme cuáles son los tres principales problemas que a Vd. personalmente le afectan más?**

El paro	40,5
Los problemas de índole económica	27,3
Las infraestructuras	15,0
El funcionamiento de los servicios públicos	14,3
Los problemas de salud	12,0
Las preocupaciones y situaciones personales	11,5
Las pensiones	6,0
Los problemas relacionados con la juventud	5,5
La inseguridad ciudadana	5,0
Los problemas relacionados con la calidad del empleo	4,5
La vivienda	4,0
La educación	3,8
La clase política	3,3
Los problemas de índole social	2,3
La crisis de valores	2,3
Los problemas de la agricultura, ganadería y pesca	1,8
La inmigración	1,8
Los problemas medioambientales	1,3
Las drogas	1,0
Los problemas relacionados con la mujer	1,0
La corrupción y el fraude	,5
La violencia contra la mujer	,3
La administración de justicia	,0
El racismo	,0
Otros	4,5
Ninguno	14,5
Ns/Nc	2,0

Tabla de respuestas múltiples

## Principales problemas a nivel personal



## 1.5 Principales instituciones a las que corresponde la solución de los problemas de Baza

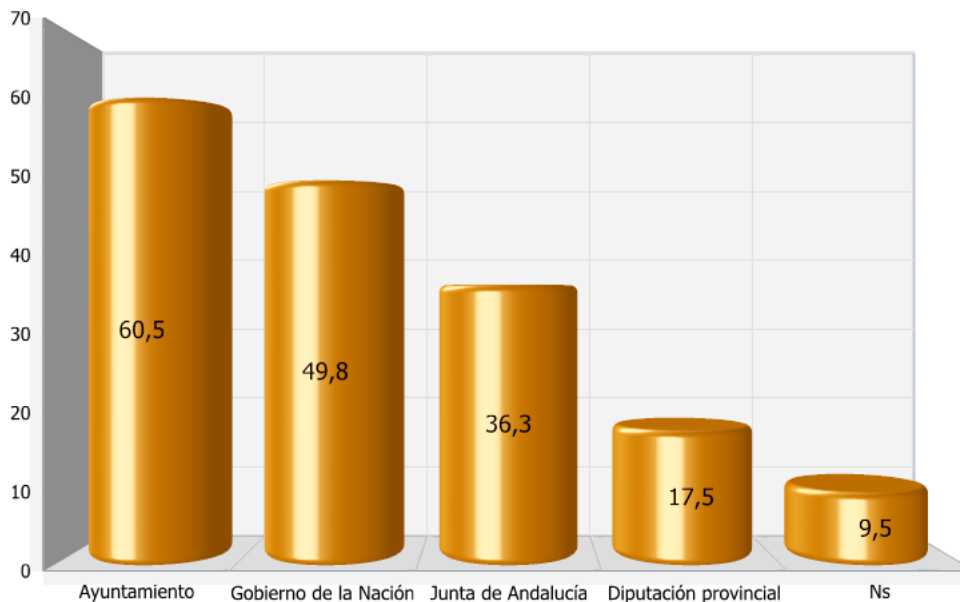
**¿A quién o a qué instituciones cree que corresponde la solución de cada uno de los problemas que citó?**

Ayuntamiento	60,5
Gobierno de la Nación	49,8
Junta de Andalucía	36,3
Diputación provincial	17,5
Ns	9,5
Nc	,0

Tabla de respuestas múltiples



Principales instituciones a las que corresponde la solución de los problemas de Baza



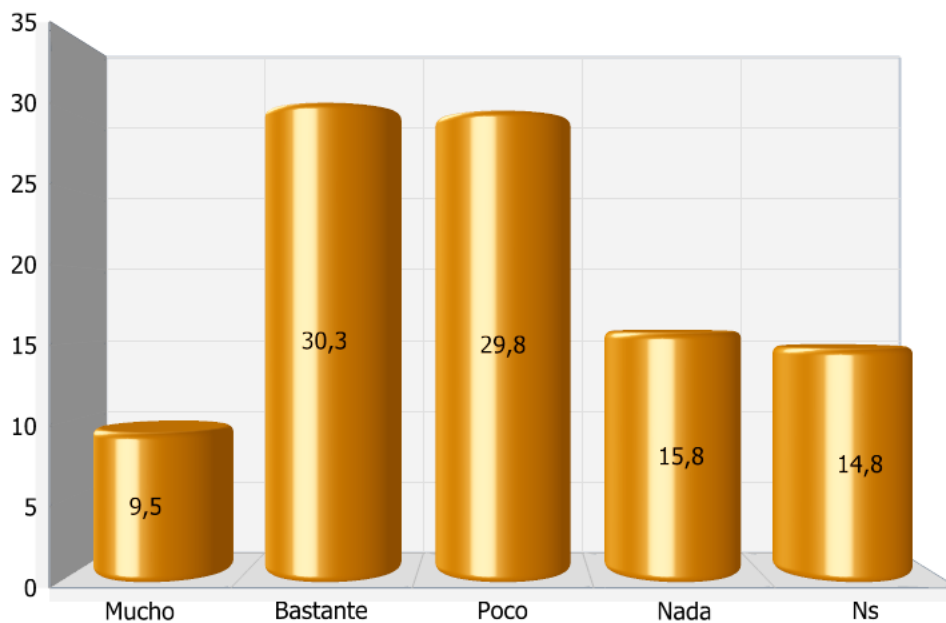
## 1.6 Opinión sobre la política económica de la Diputación de Granada para mejorar la situación económica de Baza

¿En qué medida cree Vd. que la política económica de la Diputación de Granada ayudará a mejorar la situación económica de su municipio?

	Frecuencia	Porcentaje
Mucho	38	9,5
Bastante	121	30,3
Poco	119	29,8
Nada	63	15,8
Ns	59	14,8
Total	400	100,0



Opinión sobre la política económica de la Diputación de Granada para mejorar la situación económica de Baza



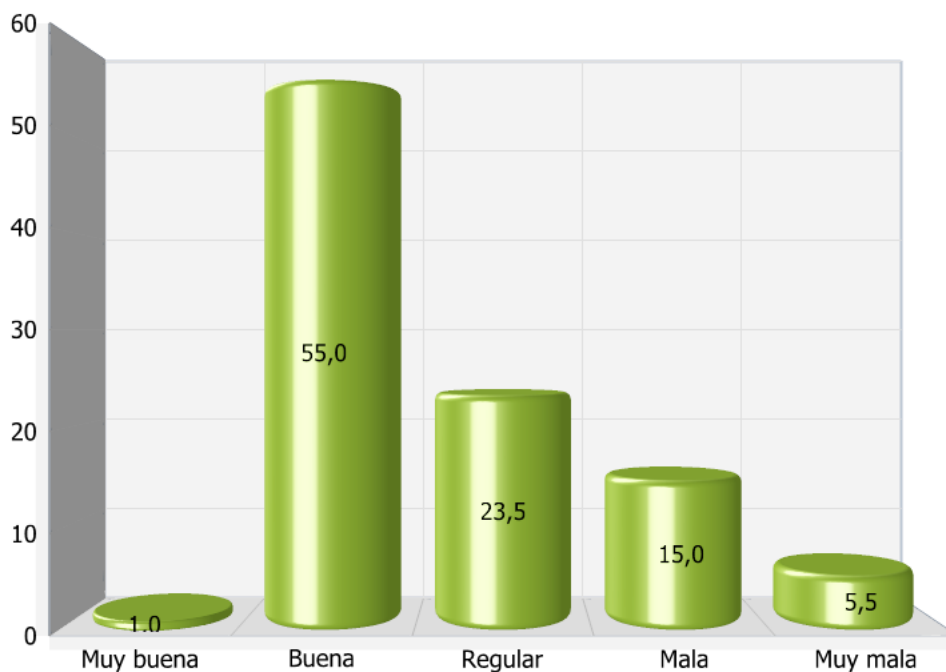
## 1.7 Valoración de la situación económica personal o familiar

Refiriéndonos a su situación económica personal o familiar, ¿podría decirme, por favor, cómo la calificaría?

	Frecuencia	Porcentaje
Muy buena	4	1,0
Buena	220	55,0
Regular	94	23,5
Mala	60	15,0
Muy mala	22	5,5
Total	400	100,0



Valoración de la situación económica personal o familiar



## 1.8 Percepción sobre la posibilidad de perder el empleo en los próximos seis meses

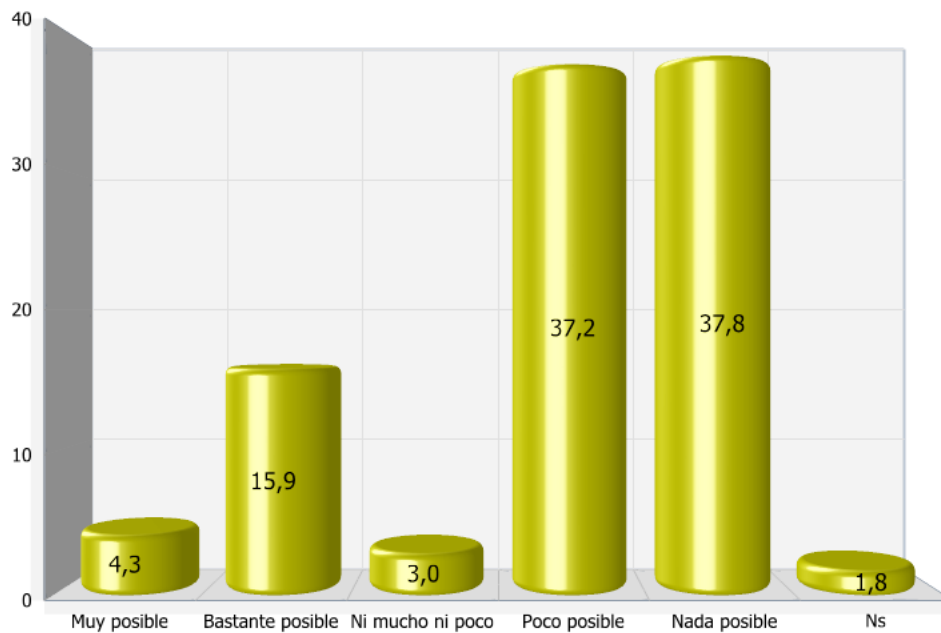
¿En qué medida considera que se pueda dar la posibilidad de que pierda su trabajo en los próximos seis meses?

	Frecuencia	Porcentaje
Muy posible	7	4,3
Bastante posible	26	15,9
Ni mucho ni poco	5	3,0
Poco posible	61	37,2
Nada posible	62	37,8
Ns	3	1,8
Total	164 <sup>a</sup>	100,0

a. Total "trabaja"



Percepción sobre la posibilidad de perder el empleo en los próximos seis meses





CENTRO DE ANÁLISIS Y DOCUMENTACIÓN POLÍTICA Y ELECTORAL DE ANDALUCÍA

## 2. Conocimiento y valoración de la corporación municipal

## 2. Conocimiento y valoración de la corporación municipal

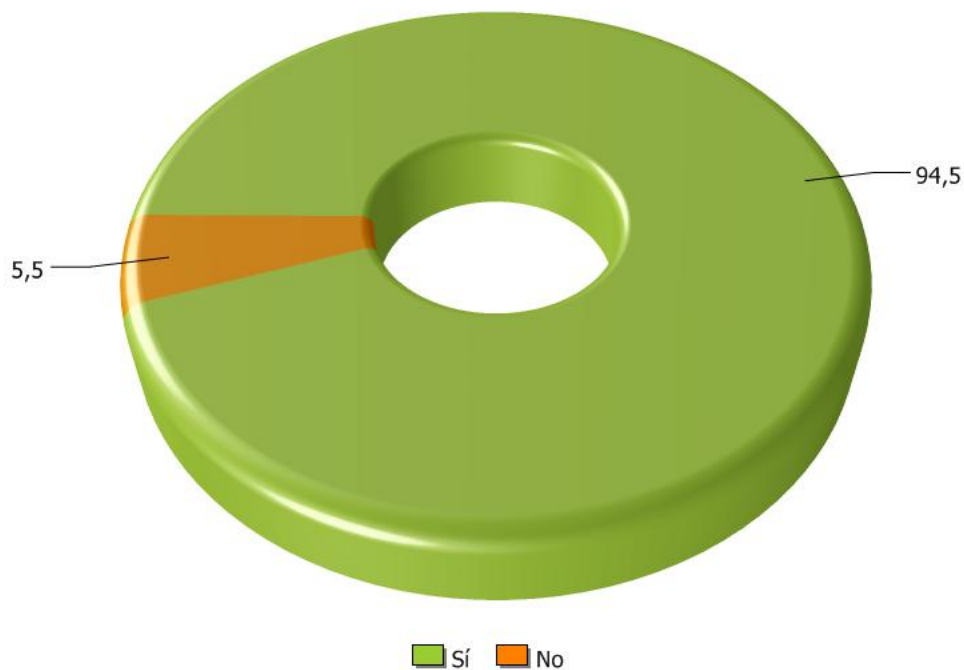
### 2.1 Conocimiento del Alcalde de Baza

¿Conoce Vd. quién es el Alcalde de Baza?

	Frecuencia	Porcentaje
Sí	378	94,5
No	22	5,5
Total	400	100,0

cadpea

Conocimiento del Alcalde de Baza



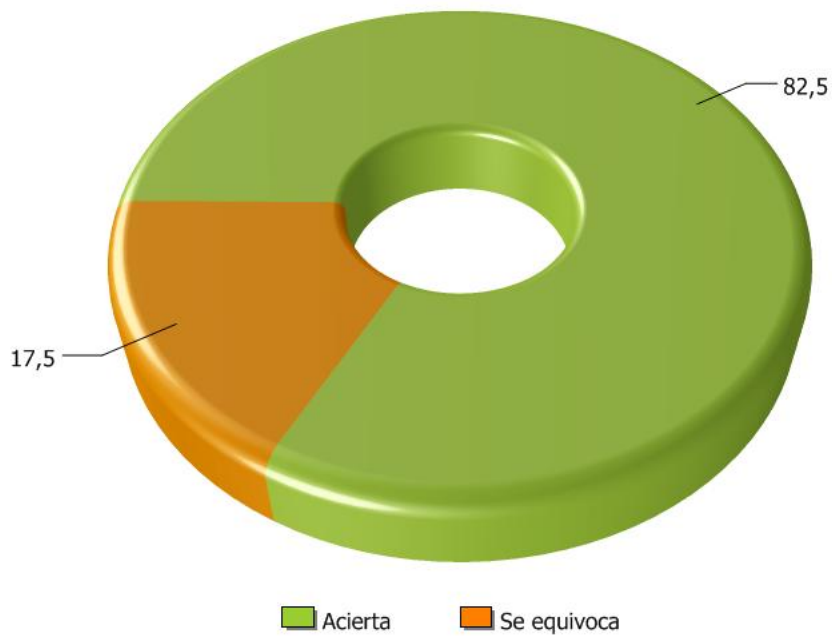
**¿Podría decirme su nombre? (Pedro Fernández Peñalver)**

		Frecuencia	Porcentaje	Porcentaje válido
Válidos	Acierta	312	78,0	82,5
	Se equivoca	66	16,5	17,5
	Total <sup>a</sup>	378	94,5	100,0
Perdidos	Sistema	22	5,5	
Total		400	100,0	

<sup>a</sup>. Nota: pregunta formulada sólo a aquellos encuestados que afirman conocer al Alcalde de Baza



**¿Podría decirme su nombre?  
(Pedro Fernández Peñalver)**



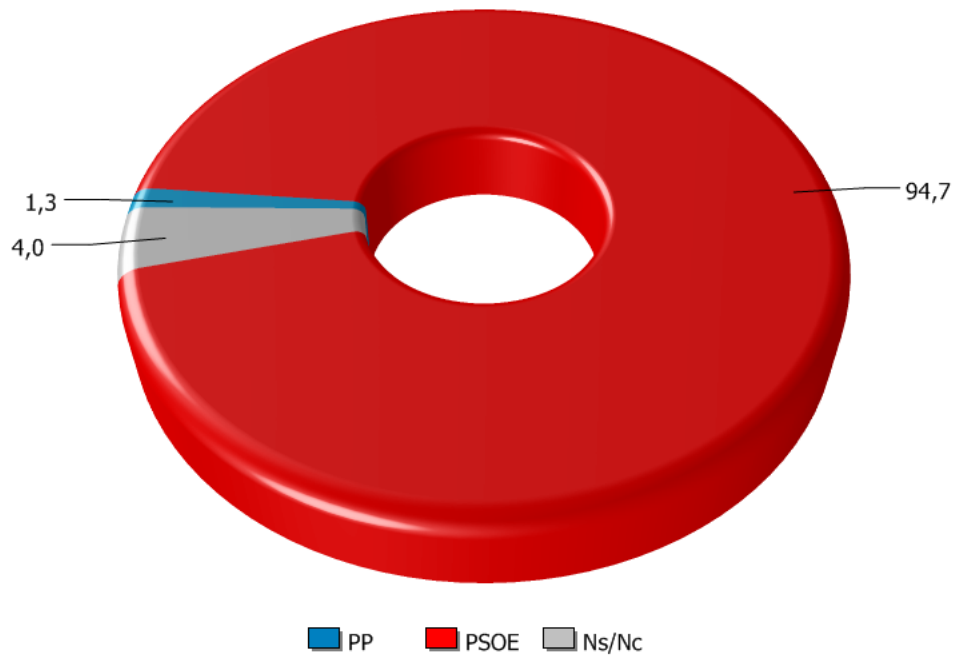
**¿Podría decir me a qué partido político pertenece su Alcalde?**

		Frecuencia	Porcentaje	Porcentaje válido
Válidos	PP	5	1,3	1,3
	PSOE	358	89,5	94,7
	NS/NC	15	3,8	4,0
	Total <sup>a</sup>	378	94,5	100,0
Perdidos	Sistema	22	5,5	
Total		400	100,0	

<sup>a</sup>. Nota: pregunta formulada sólo a aquellos encuestados que afirman conocer al Alcalde de Baza



**¿Podría decirme a qué partido político pertenece su Alcalde?**



## 2.2 Valoración de la actuación del Alcalde de Baza

¿Qué valoración le merece la actuación de su Alcalde en una escala de 0 a 10, en la que el 0 significa que le otorga una valoración muy negativa, y el 10 muy positiva?

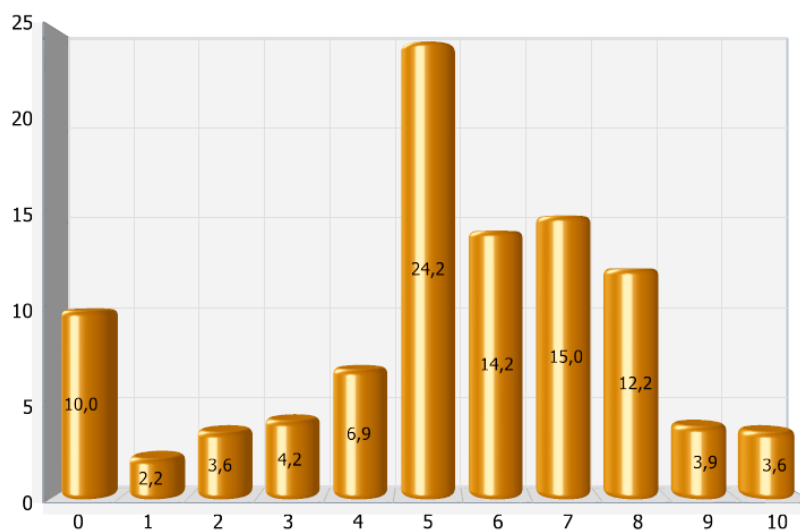
		Frecuencia	Porcentaje	Porcentaje válido
Válidos	0	36	9,0	10,0
	1	8	2,0	2,2
	2	13	3,3	3,6
	3	15	3,8	4,2
	4	25	6,3	6,9
	5	87	21,8	24,2
	6	51	12,8	14,2
	7	54	13,5	15,0
	8	44	11,0	12,2
	9	14	3,5	3,9
	10	13	3,3	3,6
	Total <sup>a</sup>	360	90,0	100,0
Perdidos	NS	16	4,0	
	NC	2	,5	
	Sistema	22	5,5	
	Total	40	10,0	
<b>Total</b>		<b>400</b>	<b>100,0</b>	

<sup>a</sup> Nota: pregunta formulada sólo a aquellos encuestados que afirman conocer al Alcalde de Baza

### Valoración media de la actuación del Alcalde

	N	Mínimo	Máximo	Media	Desv. típ.
	360	0	10	5,29	2,591
N válido (según lista)	360				

Valoración de la actuación del Alcalde de Baza (Media = 5,29)

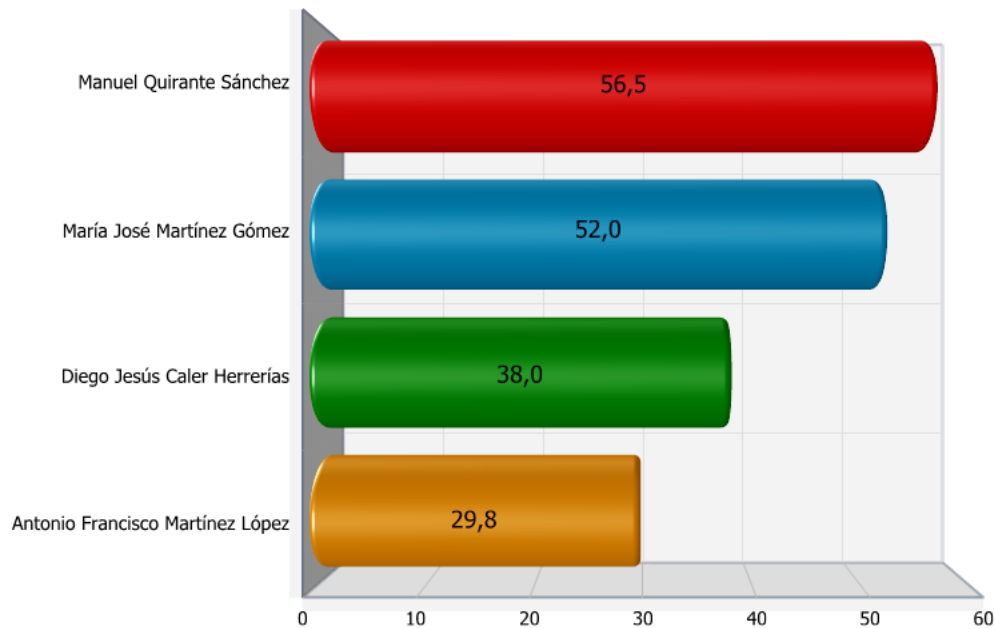


## 2.3 Conocimiento de los portavoces de los grupos políticos locales

Conocimiento de los portavoces de los grupos políticos locales

	Conoce	No conoce
Manuel Quirante Sánchez (PSOE)	56,5	43,5
María José Martínez Gómez (PP)	52,0	48,0
Diego Jesús Caler Herrerías (IU)	38,0	62,0
Antonio Francisco Martínez López (PA)	29,8	70,3

Conocimiento de los portavoces de los grupos políticos locales



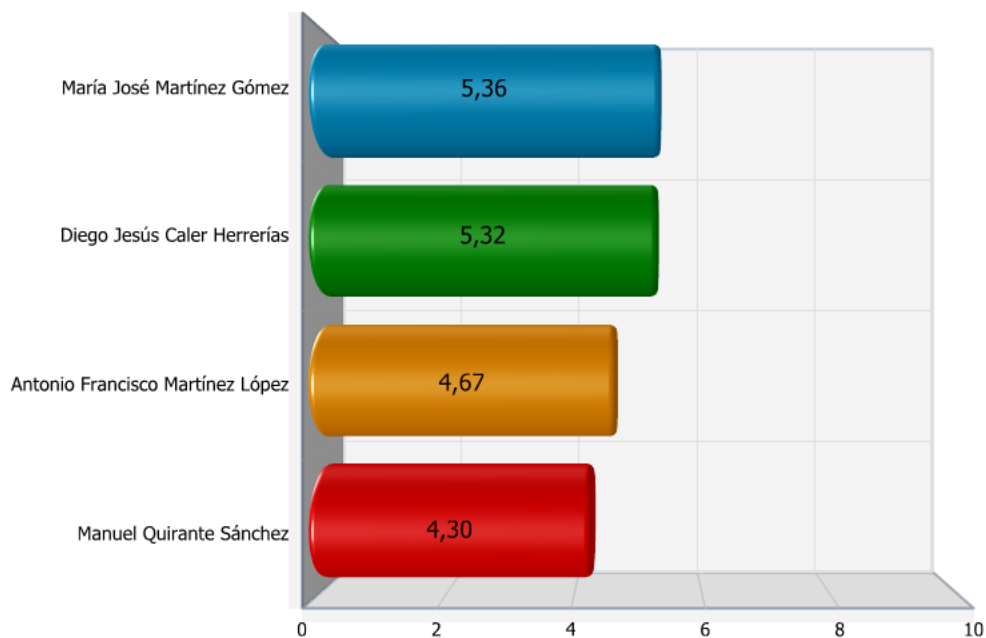
## 2.4 Valoración de los portavoces de los grupos políticos locales

Valoración media de los portavoces de los grupos políticos locales<sup>a</sup>

	N válido	Mínimo	Máximo	Media	Desviación típica
María José Martínez Gómez	157	0	10	5,36	2,31
Diego Jesús Caler Herrerías	114	0	10	5,32	2,26
Antonio Francisco Martínez López	99	0	10	4,67	2,39
Manuel Quirante Sánchez	168	0	10	4,30	2,46

<sup>a</sup>. Nota: pregunta formulada sólo a aquellos encuestados que afirman conocer a los portavoces de los grupos políticos locales

### Valoración de los portavoces de los grupos políticos locales



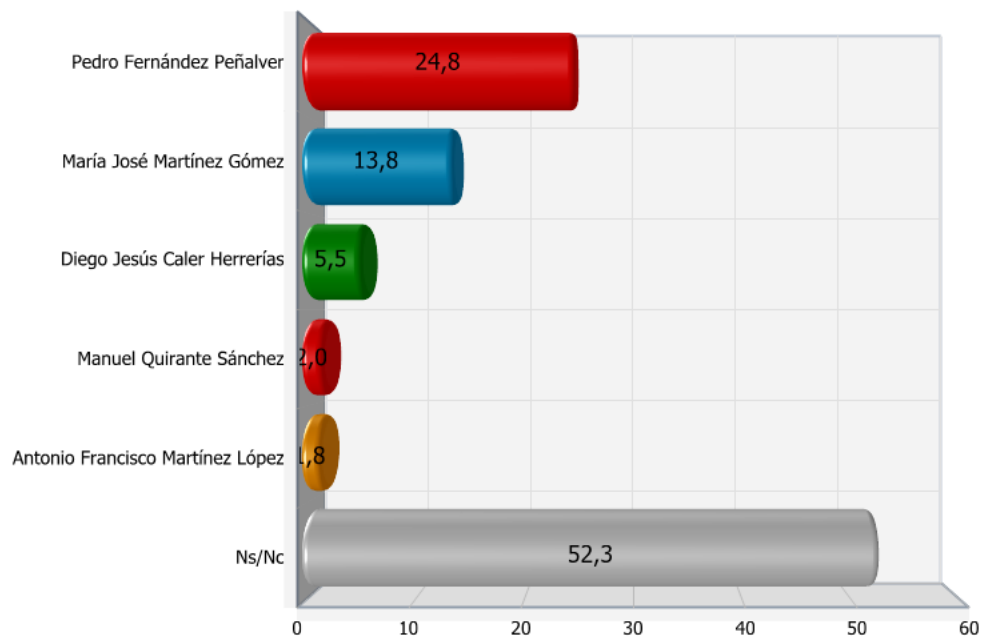
## 2.5 Preferencia personal como Alcalde/Alcaldesa de Baza

De entre las siguientes personalidades de la vida política del municipio, ¿podría indicarnos a quién preferiría como Alcalde/Alcaldesa de Baza?

	Frecuencia	Porcentaje
Pedro Fernández Peñalver	99	24,8
María José Martínez Gómez	55	13,8
Diego Jesús Caler Herrerías	22	5,5
Manuel Quirante Sánchez	8	2,0
Antonio Francisco Martínez López	7	1,8
Ns/Nc	209	52,3
Total	400	100,0



Preferencia personal como Alcalde/Alcaldesa de Baza



## 2.6 Valoración de la actuación del equipo de gobierno municipal

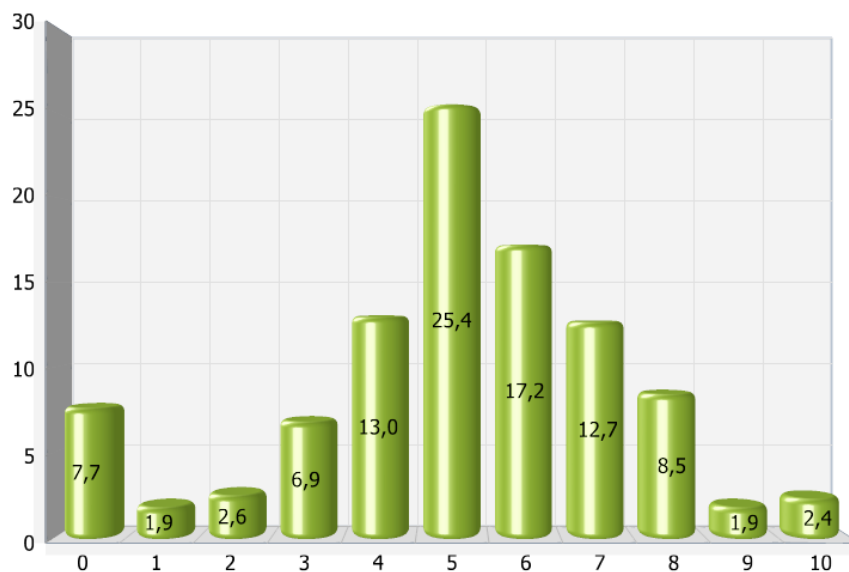
A un año de las próximas elecciones municipales, ¿podría valorar en una escala de 0 al 10 la actuación del equipo de gobierno municipal, en la que el 0 sería una muy mala actuación y el 10, una muy buena actuación?

		Frecuencia	Porcentaje	Porcentaje válido
Válidos	0	29	7,3	7,7
	1	7	1,8	1,9
	2	10	2,5	2,6
	3	26	6,5	6,9
	4	49	12,3	13,0
	5	96	24,0	25,4
	6	65	16,3	17,2
	7	48	12,0	12,7
	8	32	8,0	8,5
	9	7	1,8	1,9
	10	9	2,3	2,4
	Total	378	94,5	100,0
Perdidos	NS	22	5,5	
Total		400	100,0	

### Valoración media de la actuación del equipo de gobierno municipal

	N	Mínimo	Máximo	Media	Desv. típ.
	378	0	10	5,07	2,280
N válido (según lista)	378				

Valoración de la actuación del equipo de gobierno municipal (Media = 5,07)



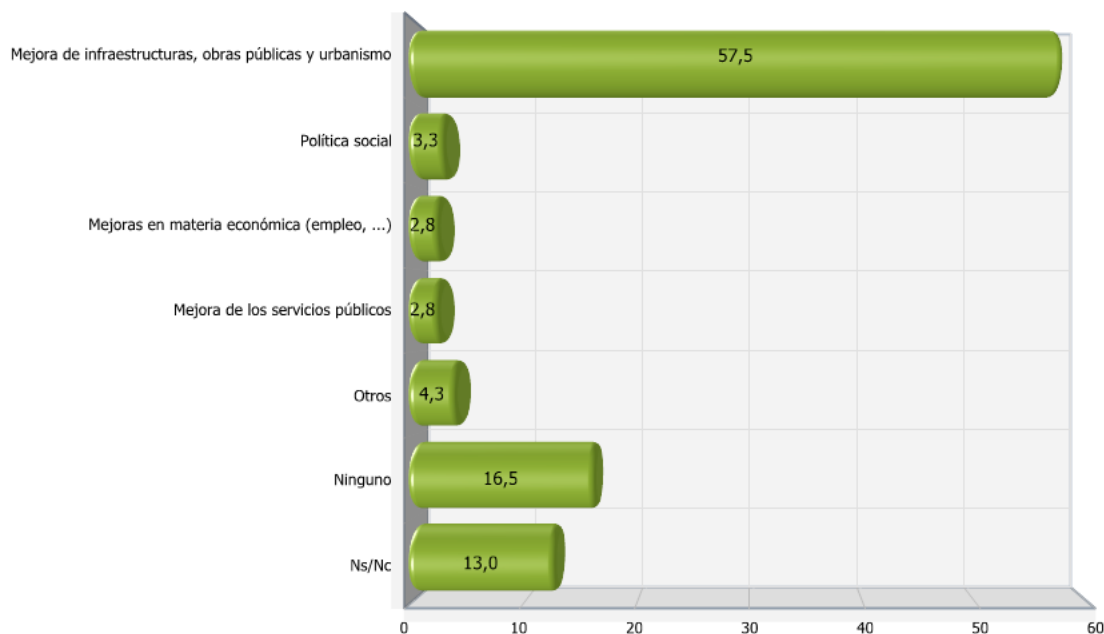
## 2.7 Aspectos más positivos de la gestión del equipo de gobierno municipal

**Aspectos más positivos de la gestión del equipo de gobierno durante la actual legislatura**

	Frecuencia	Porcentaje
Mejora de infraestructuras, obras públicas y urbanismo	230	57,5
Política social	13	3,3
Mejoras en materia económica (empleo, ...)	11	2,8
Mejora de los servicios públicos	11	2,8
Otros	17	4,3
Ninguno	66	16,5
Ns/Nc	52	13,0
<b>Total</b>	<b>400</b>	<b>100,0</b>



Aspectos más positivos de la gestión del equipo de gobierno municipal



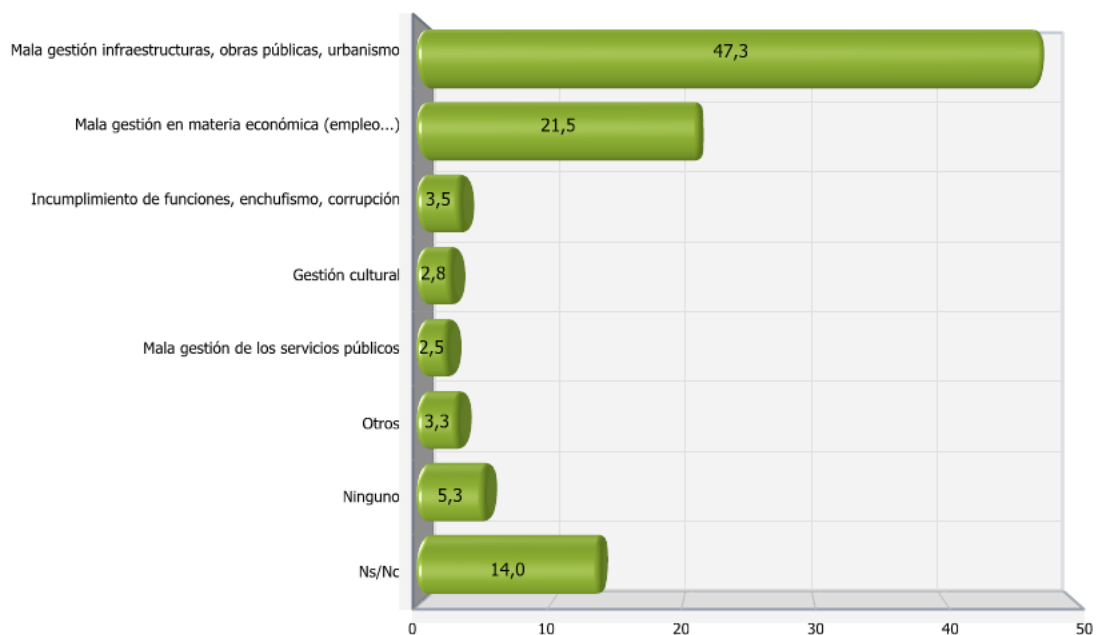
## 2.8 Aspectos más negativos de la gestión del equipo de gobierno municipal

### Aspectos más negativos de la gestión del equipo de gobierno durante la actual legislatura

	Frecuencia	Porcentaje
Mala gestión en infraestructuras, obras públicas y urbanismo	189	47,3
Mala gestión en materia económica (empleo...)	86	21,5
Incumplimiento de funciones, enchufismo y corrupción política	14	3,5
Gestión cultural	11	2,8
Mala gestión de los servicios públicos	10	2,5
Otros	13	3,3
Ninguno	21	5,3
Ns/Nc	56	14,0
Total	400	100,0



### Aspectos más negativos de la gestión del equipo de gobierno municipal



## 2.9 Valoración de la actuación de la oposición municipal

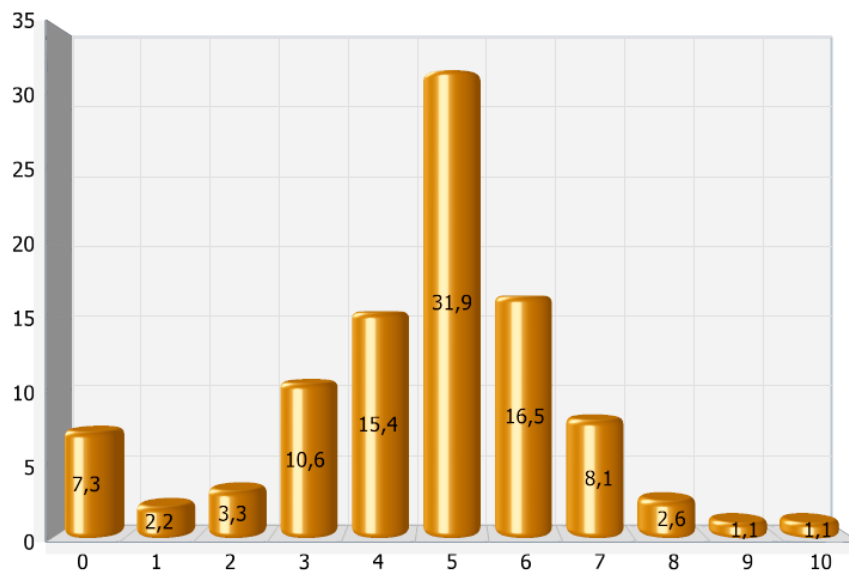
En la actualidad, ¿podría valorar en una escala del 0 al 10 la actuación de la oposición municipal, en la que el 0 sería una muy mala actuación y el 10, muy buena actuación?

		Frecuencia	Porcentaje	Porcentaje válido
Válidos	0	20	5,0	7,3
	1	6	1,5	2,2
	2	9	2,3	3,3
	3	29	7,3	10,6
	4	42	10,5	15,4
	5	87	21,8	31,9
	6	45	11,3	16,5
	7	22	5,5	8,1
	8	7	1,8	2,6
	9	3	,8	1,1
	10	3	,8	1,1
	Total	273	68,3	100,0
Perdidos	NS	116	29,0	
	NC	11	2,8	
	Total	127	31,8	
	Total	400	100,0	

### Valoración media de la actuación de la oposición municipal

	N	Mínimo	Máximo	Media	Desv. típ.
	273	0	10	4,58	2,017
N válido (según lista)	273				

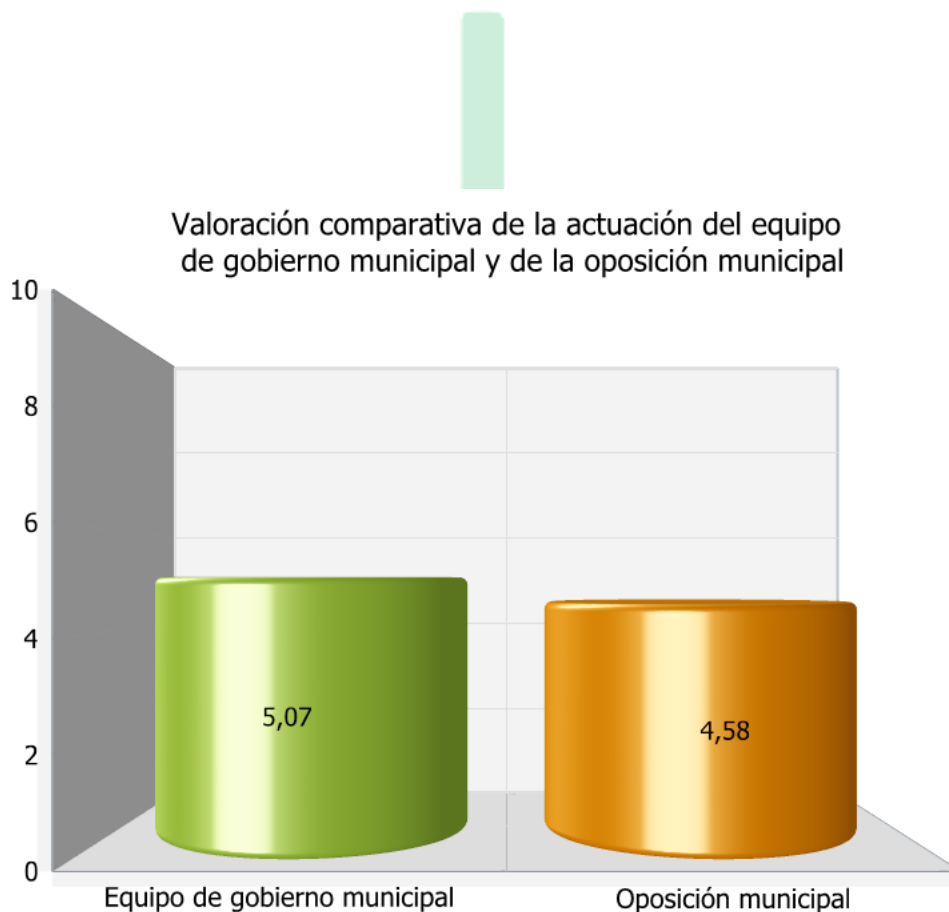
Valoración de la actuación de la oposición municipal (Media = 4,58)



## 2.10 Valoración comparativa de la actuación del equipo de gobierno municipal y de la oposición municipal

Valoración media de la actuación del equipo de gobierno municipal y de la oposición municipal

	N válido	Mínimo	Máximo	Media	Desviación típica
Equipo de gobierno municipal	378	0	10	5,07	2,28
Oposición municipal	273	0	10	4,58	2,02





CENTRO DE ANÁLISIS Y DOCUMENTACIÓN POLÍTICA Y ELECTORAL DE ANDALUCÍA

### **3. Valoración de la gestión del Gobierno de la Nación y del Gobierno de Andalucía**

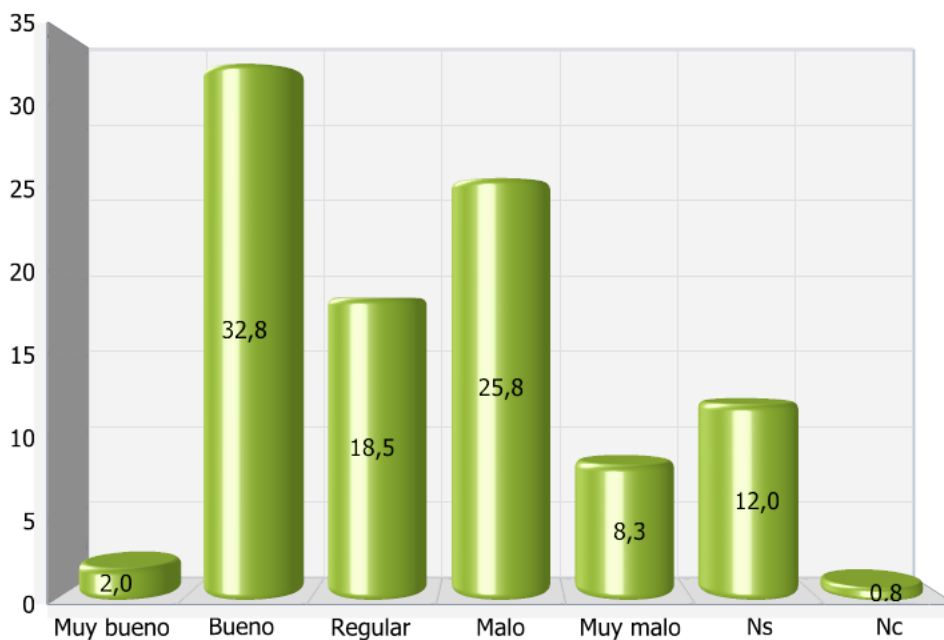
### 3. Valoración de la gestión del Gobierno de la Nación y del Gobierno de Andalucía

**Y teniendo en cuenta los resultados de la gestión, ¿piensa Vd. que los actuales Gobierno Andaluz y Central están siendo...?**

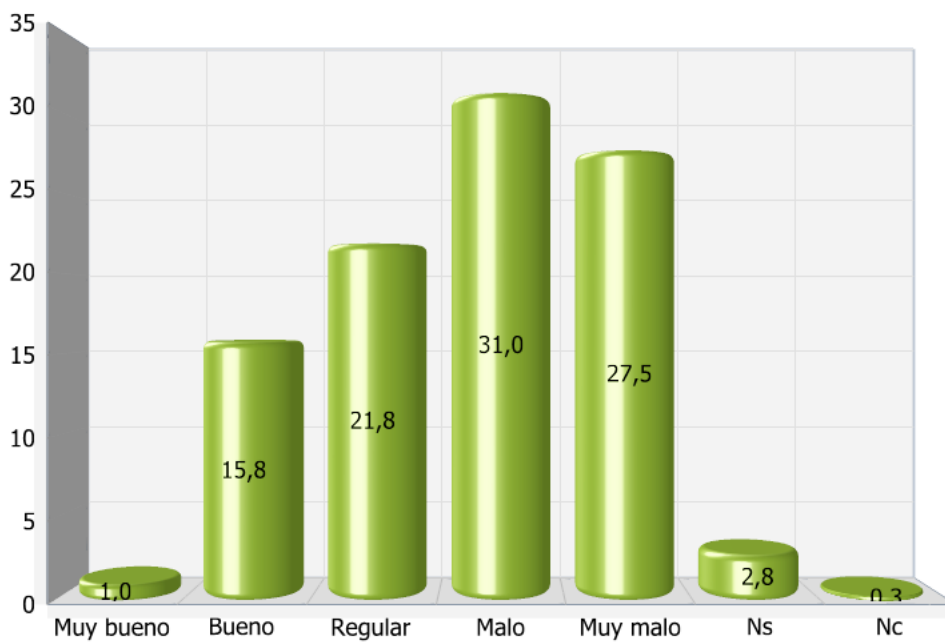
	Gobierno de Andalucía (José Antonio Griñán)	Gobierno de la nación (José Luis Rodríguez Zapatero)
Muy bueno	2,0	1,0
Bueno	32,8	15,8
Regular	18,5	21,8
Malo	25,8	31,0
Muy malo	8,3	27,5
Ns	12,0	2,8
Nc	,8	,3



Valoración de la gestión del Gobierno de Andalucía



### Valoración de la gestión del Gobierno de la Nación





CENTRO DE ANÁLISIS Y DOCUMENTACIÓN POLÍTICA Y ELECTORAL DE ANDALUCÍA

## **4. Conocimiento y valoración del Presidente de la Diputación provincial**

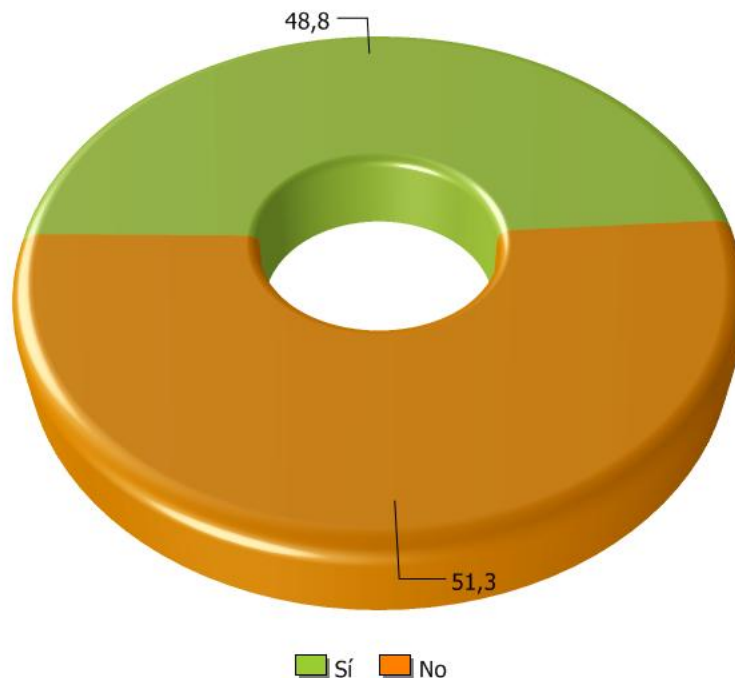
## 4. Conocimiento y valoración del Presidente de la Diputación provincial

### 4.1 Conocimiento del Presidente de la Diputación de Granada

Cambiando de tema, ¿conoce Vd. quién es el actual Presidente de la Diputación de Granada?

	Frecuencia	Porcentaje
Sí	195	48,8
No	205	51,3
Total	400	100,0

Conocimiento del Presidente de la Diputación de Granada



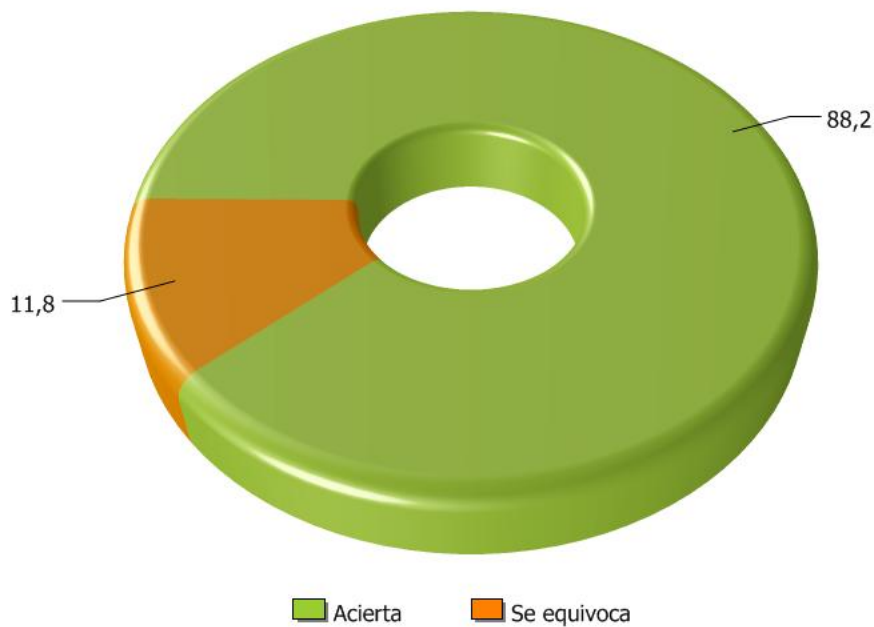
**¿Podría decirme cuál es su nombre? (Antonio Martínez Caler)**

		Frecuencia	Porcentaje	Porcentaje válido
Válidos	Acierta	172	43,0	88,2
	Se equivoca	23	5,8	11,8
	Total <sup>a</sup>	195	48,8	100,0
Perdidos	Sistema	205	51,3	
Total		400	100,0	

<sup>a</sup>. Nota: pregunta formulada sólo a aquellos encuestados que declaran conocer al Presidente de la Diputación de Granada



**¿Podría decirme su nombre?  
(Antonio Martínez Caler)**



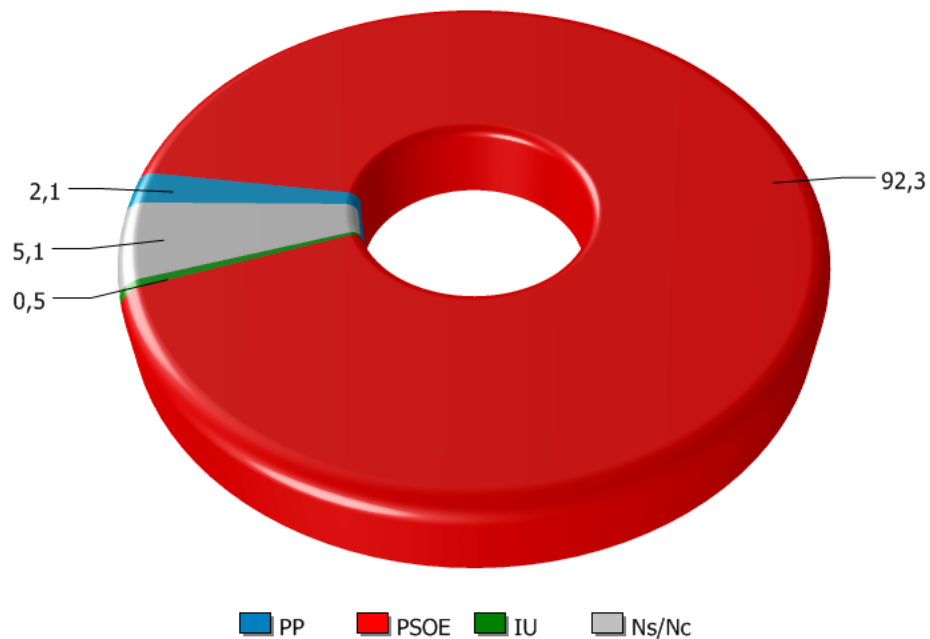
**¿Podría decirme a qué partido político pertenece el Presidente de la Diputación?**

		Frecuencia	Porcentaje	Porcentaje válido
Válidos	PP	4	1,0	2,1
	PSOE	180	45,0	92,3
	IU	1	,3	,5
	NS/NC	10	2,5	5,1
	Total <sup>a</sup>	195	48,8	100,0
Perdidos	Sistema	205	51,3	
Total		400	100,0	

<sup>a</sup>. Nota: pregunta formulada sólo a aquellos encuestados que declaran conocer al Presidente de la Diputación de Granada



**¿Podría decirme a qué partido político pertenece el Presidente de la Diputación?**



## 4.2 Valoración de la actuación del Presidente de la Diputación de Granada

¿Qué valoración le merece la actuación del Presidente de la Diputación en una escala de 0 a 10, en la que el 0 significa que le otorga una valoración muy negativa y el 10 muy positiva?

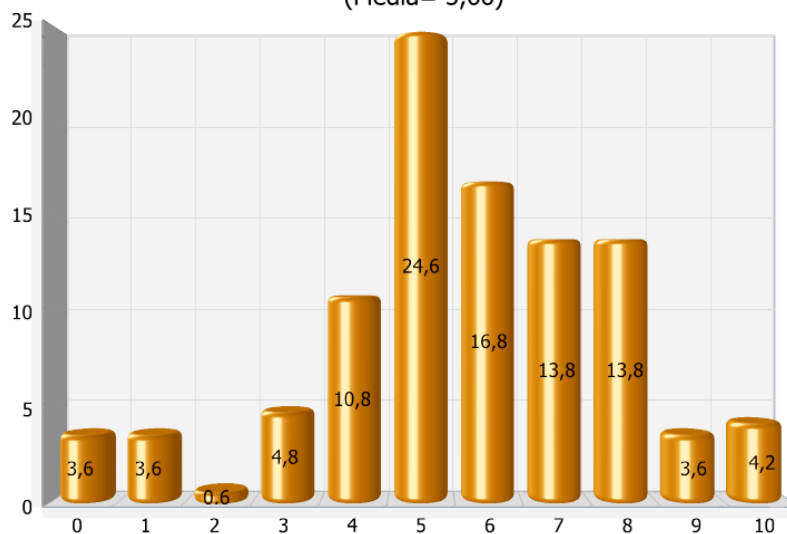
		Frecuencia	Porcentaje	Porcentaje válido
Válidos	0	6	1,5	3,6
	1	6	1,5	3,6
	2	1	,3	,6
	3	8	2,0	4,8
	4	18	4,5	10,8
	5	41	10,3	24,6
	6	28	7,0	16,8
	7	23	5,8	13,8
	8	23	5,8	13,8
	9	6	1,5	3,6
	10	7	1,8	4,2
	Total <sup>a</sup>	167	41,8	100,0
Perdidos	NS	26	6,5	
	NC	2	,5	
	Sistema	205	51,3	
	Total	233	58,3	
Total		400	100,0	

<sup>a</sup>. Nota: pregunta formulada sólo a aquellos encuestados que declaran conocer al Presidente de la Diputación de Granada

### Valoración media de la actuación del Presidente de la Diputación de Granada

	N	Mínimo	Máximo	Media	Desv. típ.
	167	0	10	5,66	2,235
N válido (según lista)	167				

Valoración de la actuación del Presidente de la Diputación de Granada  
(Media= 5,66)





CENTRO DE ANÁLISIS Y DOCUMENTACIÓN POLÍTICA Y ELECTORAL DE ANDALUCÍA

## 5. Comportamiento político y electoral

## 5. Comportamiento político y electoral

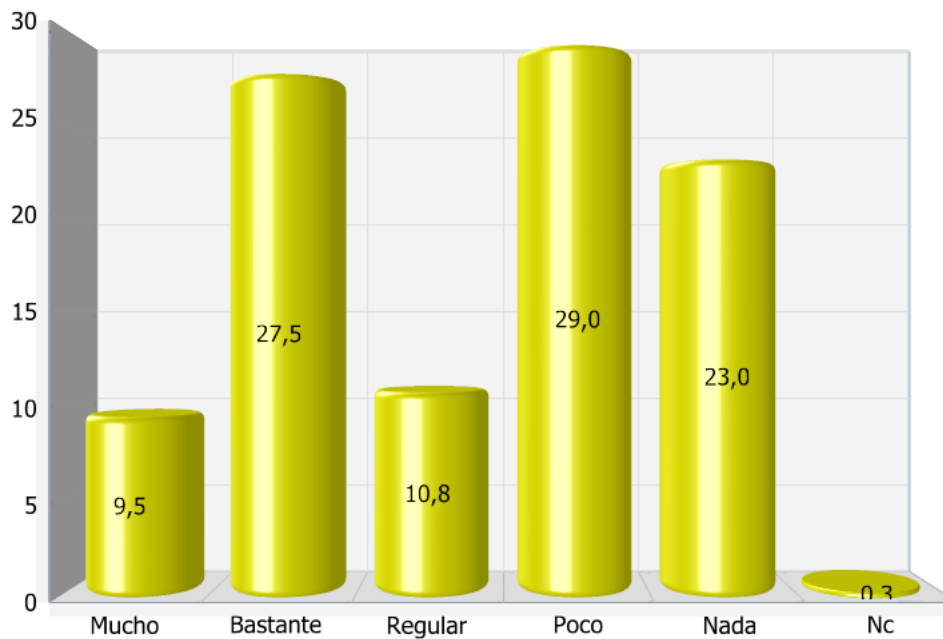
### 5.1 Grado de interés por la política local

¿Diría Vd. que la política local le interesa...?

	Frecuencia	Porcentaje
Mucho	38	9,5
Bastante	110	27,5
Regular	43	10,8
Poco	116	29,0
Nada	92	23,0
Nc	1	,3
Total	400	100,0

cadpea

Grado de interés por la política local



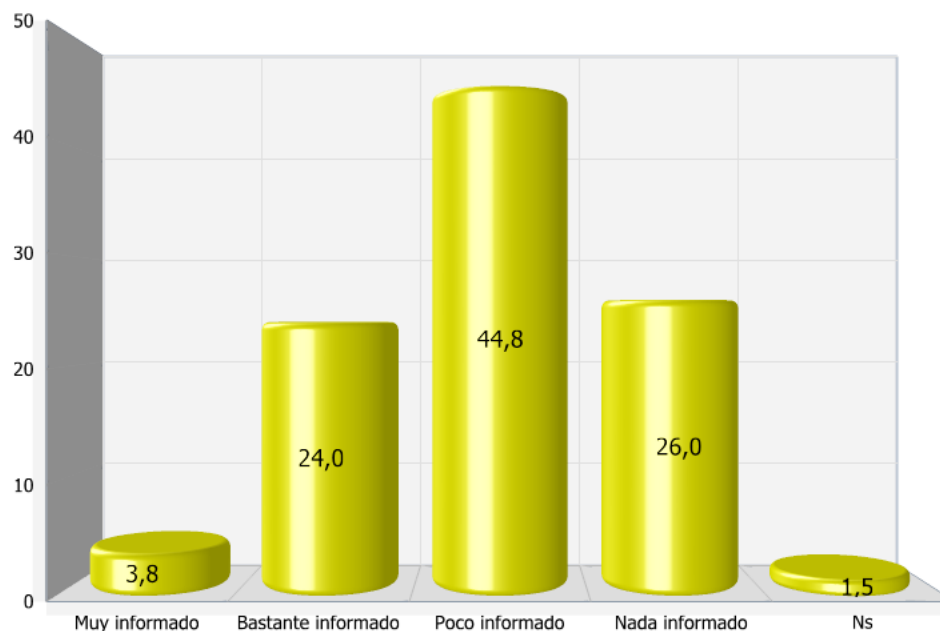
## 5.2 Grado de información sobre la política local

¿Y se considera Vd. muy, bastante, poco o nada informado, de las decisiones que se toman en su municipio?

	Frecuencia	Porcentaje
Muy informado	15	3,8
Bastante informado	96	24,0
Poco informado	179	44,8
Nada informado	104	26,0
Ns	6	1,5
Total	400	100,0



Grado de información sobre la política local



### 5.3 Autoubicación en la escala ideológica

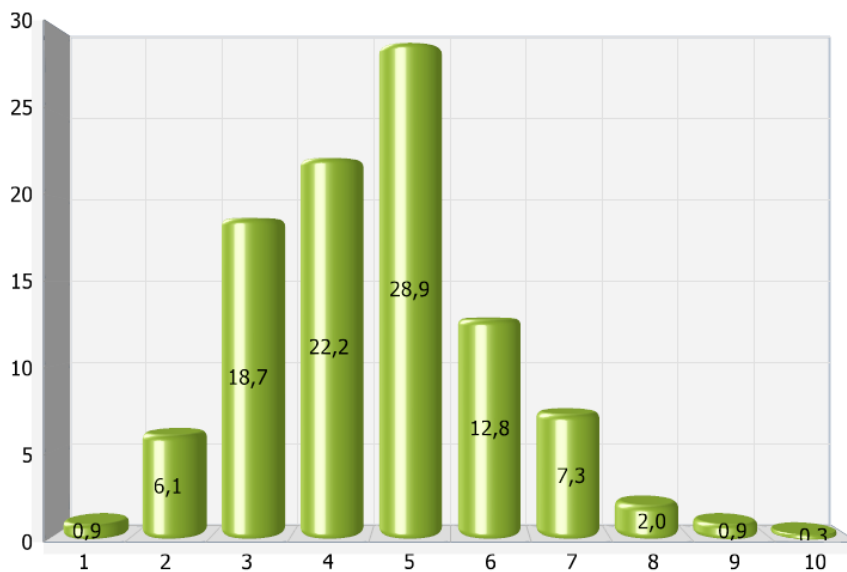
**Cuando se habla de política se utiliza normalmente las expresiones izquierda y derecha. En una escala de 10 al 10 en la que el 0 significa extrema izquierda y el 10 extrema derecha, ¿dónde se situaría Vd.?**

		Frecuencia	Porcentaje	Porcentaje válido
Válidos	1	3	,8	,9
	2	21	5,3	6,1
	3	64	16,0	18,7
	4	76	19,0	22,2
	5	99	24,8	28,9
	6	44	11,0	12,8
	7	25	6,3	7,3
	8	7	1,8	2,0
	9	3	,8	,9
	10	1	,3	,3
	Total	343	85,8	100,0
Perdidos	NS	31	7,8	
	NC	26	6,5	
	Total	57	14,3	
	Total	400	100,0	

#### Autoubicación media en la escala ideológica

	N	Mínimo	Máximo	Media	Desv. típ.
	343	1	10	4,57	1,516
N válido (según lista)	343				

#### Autoubicación en la escala ideológica (Media= 4,57)

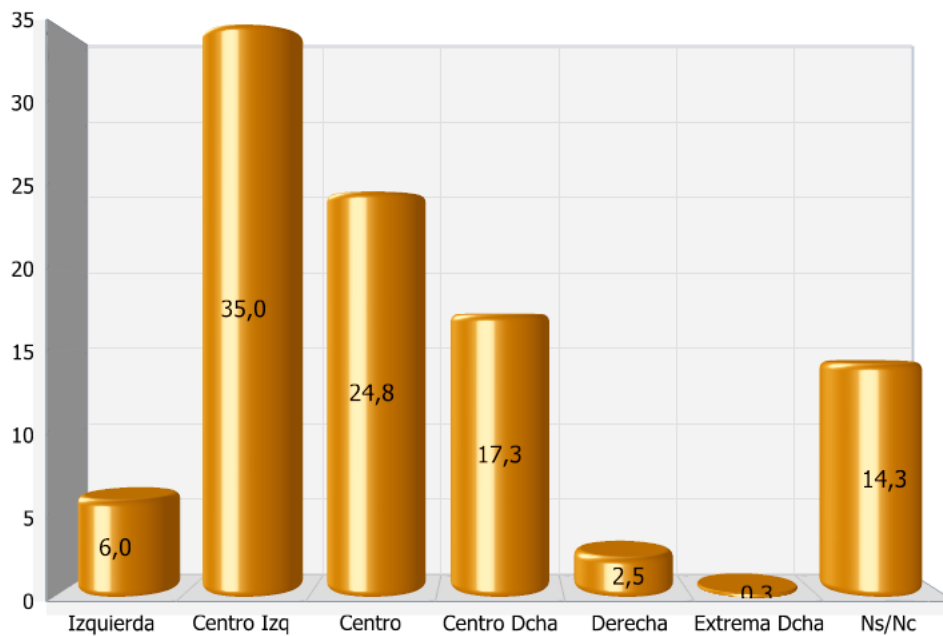


### Escala ideológica re codificada

	Frecuencia	Porcentaje
Izquierda	24	6,0
Centro Izquierda	140	35,0
Centro	99	24,8
Centro Derecha	69	17,3
Derecha	10	2,5
Extrema Derecha	1	,3
Ns/Nc	57	14,3
Total	400	100,0



### Escala ideológica recodificada

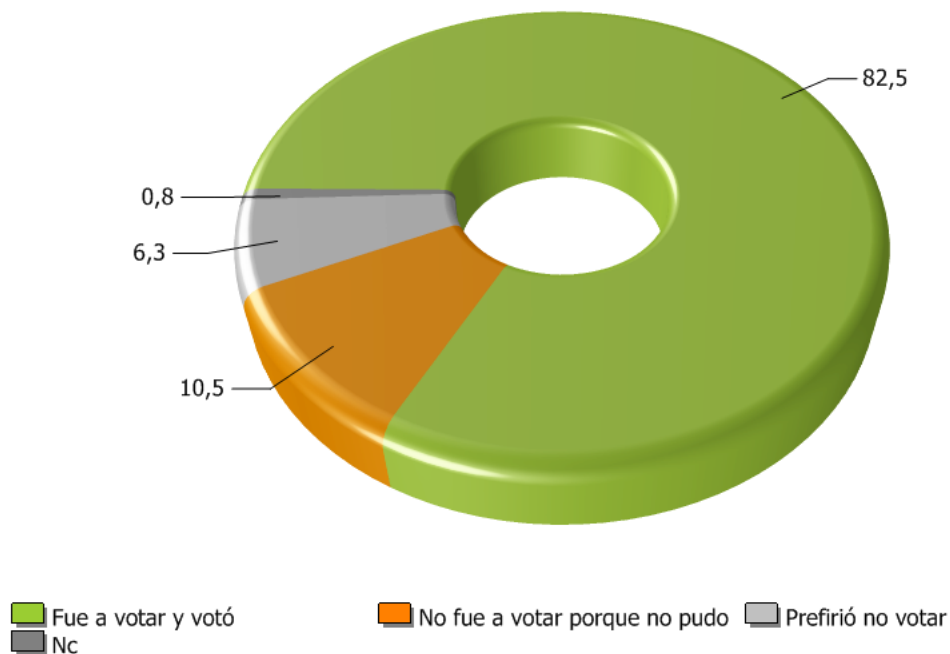


## 5.4 Recuerdo de voto en las elecciones generales de 2008

En las pasadas elecciones generales de marzo de 2008...

	Frecuencia	Porcentaje
Fue a votar y votó	330	82,5
No fue a votar porque no pudo	42	10,5
Prefirió no votar	25	6,3
Nc	3	,8
Total	400	100,0

Recuerdo de voto en las elecciones generales de marzo de 2008

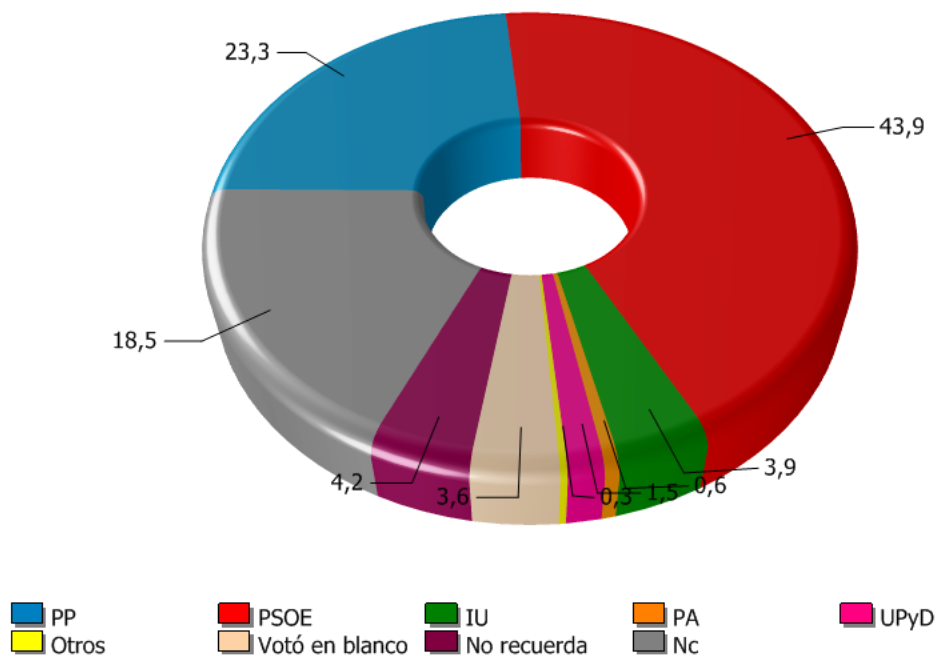


**¿Podría decirme el nombre del partido o coalición por el cual votó Vd. en las elecciones generales de 2008 ?**

		Frecuencia	Porcentaje	Porcentaje válido
Válidos	PP	77	19,3	23,3
	PSOE	145	36,3	43,9
	IU	13	3,3	3,9
	PA	2	,5	,6
	UPyD	5	1,3	1,5
	Otros	1	,3	,3
	Votó en blanco	12	3,0	3,6
	No recuerda	14	3,5	4,2
	Nc	61	15,3	18,5
	Total <sup>a</sup>	330	82,5	100,0
Perdidos	Sistema	70	17,5	
Total		400	100,0	

<sup>a</sup>. Nota: pregunta formulada sólo a aquellos encuestados que afirman haber votado

**Recuerdo de voto en las elecciones generales de marzo de 2008**



## 5.5 Recuerdo de voto en las elecciones autonómicas de 2008

En las pasadas elecciones autonómicas de marzo de 2008...

	Frecuencia	Porcentaje
Fue a votar y votó	320	80,0
Fue a votar pero no pudo hacerlo	1	,3
No fue a votar porque no pudo	47	11,8
Prefirió no votar	28	7,0
Nc	4	1,0
Total	400	100,0



Recuerdo de voto en las elecciones autonómicas de 2008



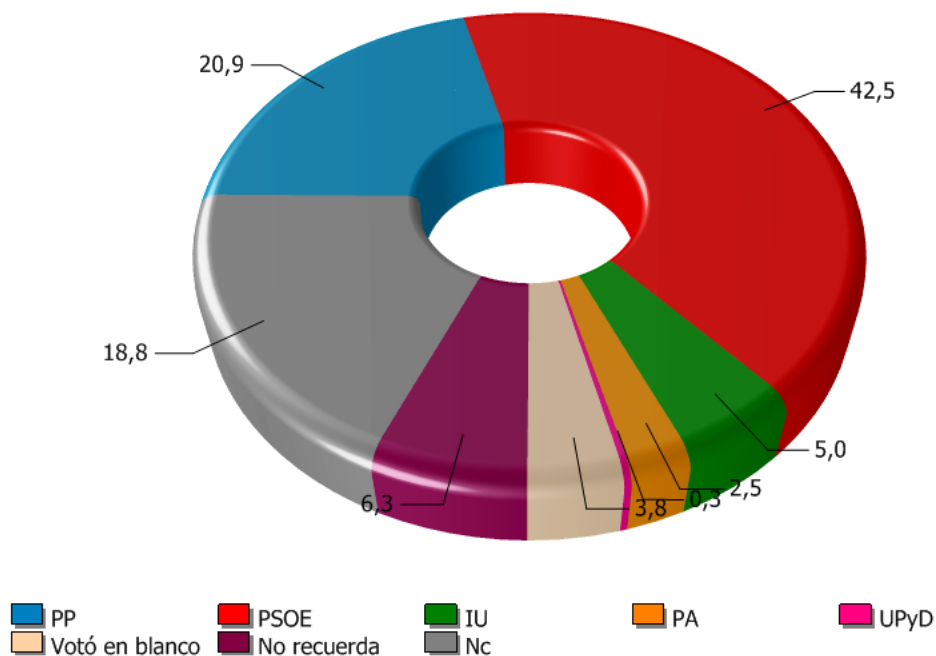
**¿Podría decirme el nombre del partido o coalición por el cual votó  
Vd. en las elecciones autonómicas de 2008?**

		Frecuencia	Porcentaje	Porcentaje válido
Válidos	PP	67	16,8	20,9
	PSOE	136	34,0	42,5
	IU	16	4,0	5,0
	PA	8	2,0	2,5
	UPyD	1	,3	,3
	Votó en blanco	12	3,0	3,8
	No recuerda	20	5,0	6,3
	Nc	60	15,0	18,8
	Total <sup>a</sup>	320	80,0	100,0
Perdidos	Sistema	80	20,0	
Total		400	100,0	

<sup>a</sup>. Nota: pregunta formulada sólo a aquellos encuestados que afirman haber votado



**Recuerdo de voto a partidos en las elecciones autonómicas de 2008**



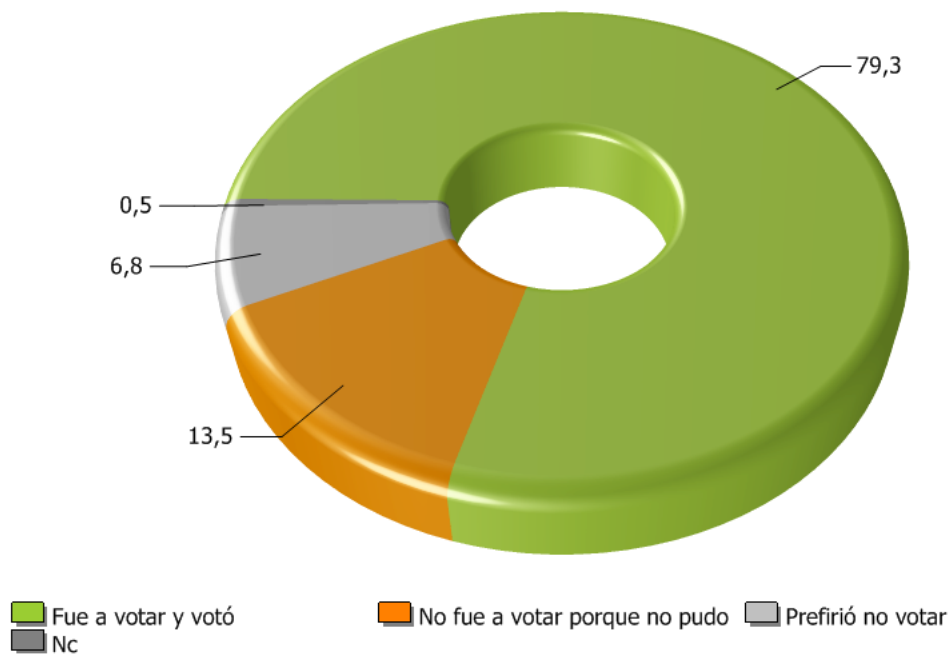
## 5.6 Recuerdo de voto en las elecciones municipales de 2007

En las pasadas elecciones municipales de 2007...

	Frecuencia	Porcentaje
Fue a votar y votó	317	79,3
No fue a votar porque no pudo	54	13,5
Prefirió no votar	27	6,8
Nc	2	,5
Total	400	100,0



Recuerdo de voto en las elecciones municipales de 2007

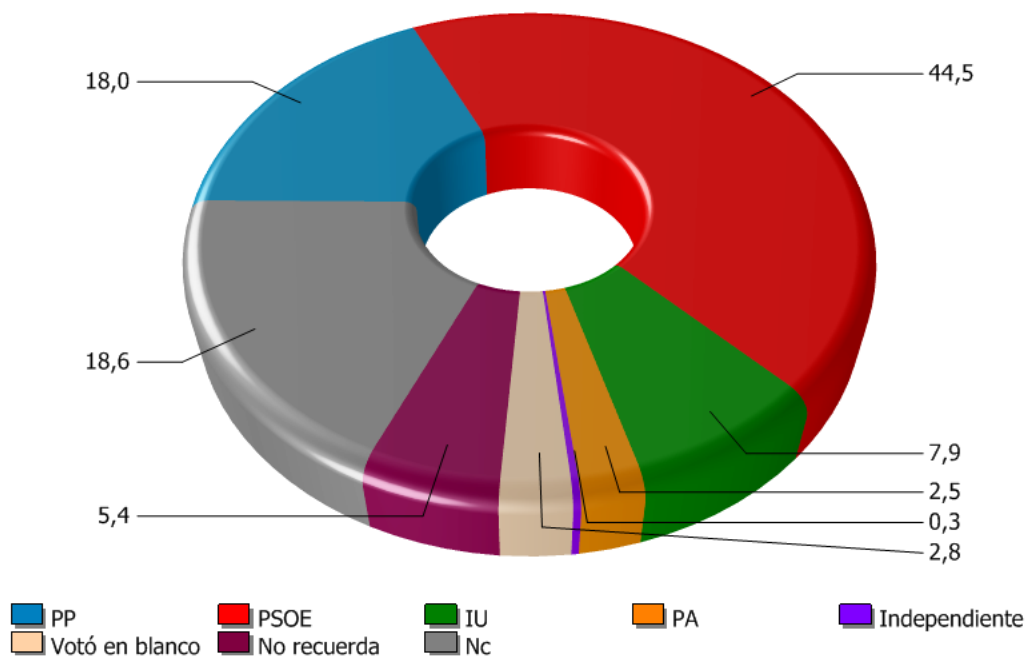


**¿Podría decir me el nombre del partido o coalición por el cual votó  
Vd. en las elecciones municipales de 2007?**

		Frecuencia	Porcentaje	Porcentaje válido
Válidos	PP	57	14,3	18,0
	PSOE	141	35,3	44,5
	IU	25	6,3	7,9
	PA	8	2,0	2,5
	Independiente	1	,3	,3
	Votó en blanco	9	2,3	2,8
	No recuerda	17	4,3	5,4
	Nc	59	14,8	18,6
	Total <sup>a</sup>	317	79,3	100,0
Perdidos	Sistema	83	20,8	
	Total	400	100,0	

<sup>a</sup> Nota: pregunta formulada sólo a aquellos encuestados que afirman haber votado

Recuerdo de voto a partidos en las elecciones municipales de 2007



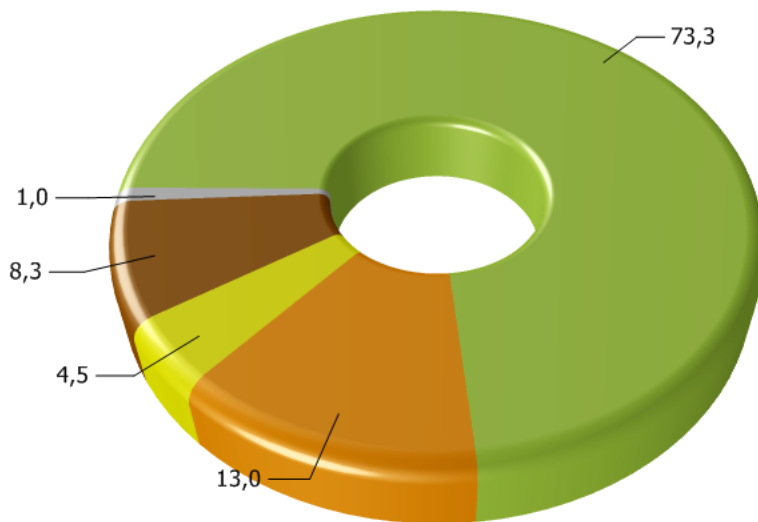
## 5.7 Intención de voto en unas próximas elecciones municipales

Y suponiendo que mañana se celebrasen elecciones municipales, ¿iría Vd. a votar?

	Frecuencia	Porcentaje
Sí, con toda seguridad	293	73,3
Probablemente sí	52	13,0
Probablemente no	18	4,5
Seguro que no	33	8,3
Ns/Nc	4	1,0
Total	400	100,0



Intención de voto en unas próximas elecciones municipales



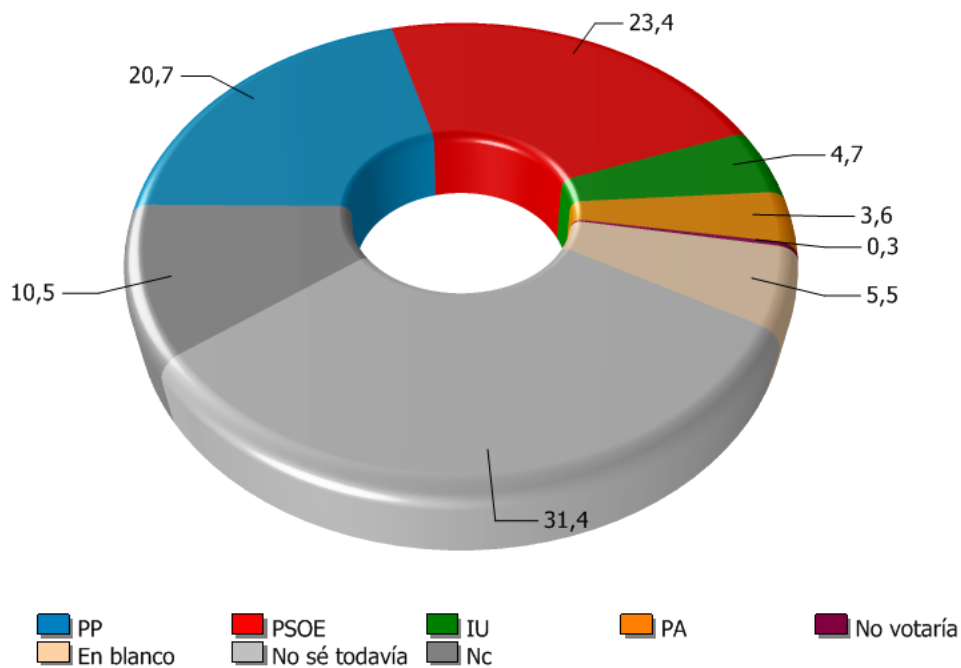
■ Sí, con toda seguridad ■ Probablemente sí ■ Probablemente no ■ Seguro que no  
■ Ns/Nc

¿A qué partido votaría Vd.?

		Frecuencia	Porcentaje	Porcentaje válido
Válidos	PP	75	18,8	20,7
	PSOE	85	21,3	23,4
	IU	17	4,3	4,7
	PA	13	3,3	3,6
	No votaría	1	,3	,3
	En blanco	20	5,0	5,5
	No sé todavía	114	28,5	31,4
	Nc	38	9,5	10,5
Total		363	90,8	100,0
Perdidos	Sistema	37	9,3	
Total		400	100,0	



¿A qué partido votaría Usted?



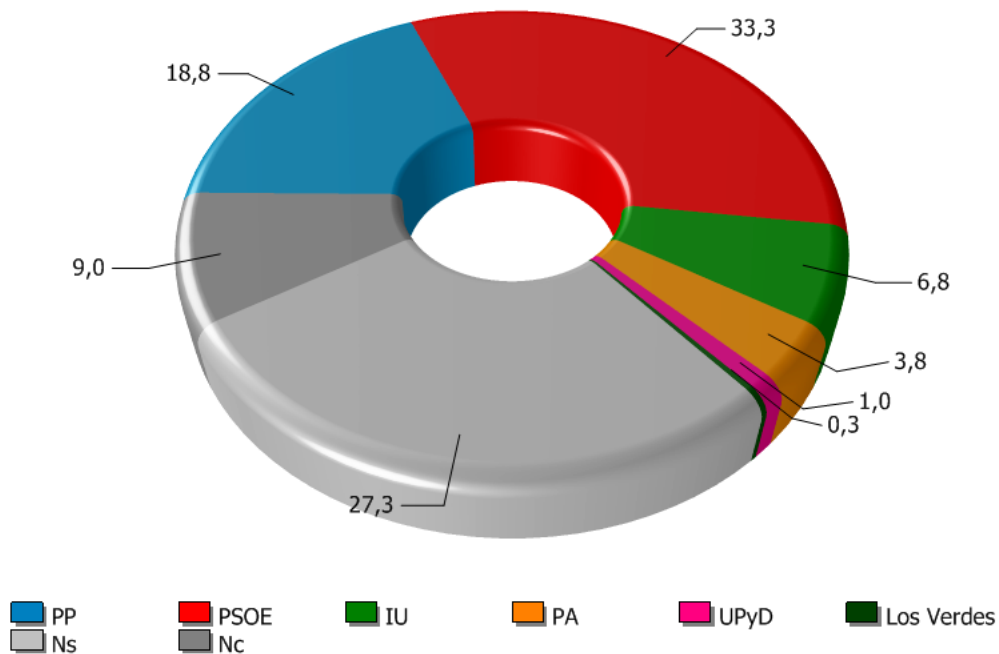
## 5.8 Partido político que inspira más simpatía

¿Por cuál de los siguientes partidos siente Vd. más simpatía o lo considera más cercano a sus propias ideas?

	Frecuencia	Porcentaje
PP	75	18,8
PSOE	133	33,3
IU	27	6,8
PA	15	3,8
UPyD	4	1,0
Los Verdes	1	,3
Ns	109	27,3
Nc	36	9,0
Total	400	100,0



Partido político que inspira más simpatía





CENTRO DE ANÁLISIS Y DOCUMENTACIÓN POLÍTICA Y ELECTORAL DE ANDALUCÍA

## **6. Variables sociodemográficas**

## 6. Variables sociodemográficas

### 6.1 Sexo

Sexo		
	Frecuencia	Porcentaje
Hombre	194	48,5
Mujer	206	51,5
Total	400	100,0

### 6.2 Edad recodificada

Edad recodificada		
	Frecuencia	Porcentaje
18 a 29	92	23,0
30 a 49	156	39,0
50 a 64	67	16,8
65 más años	85	21,3
Total	400	100,0

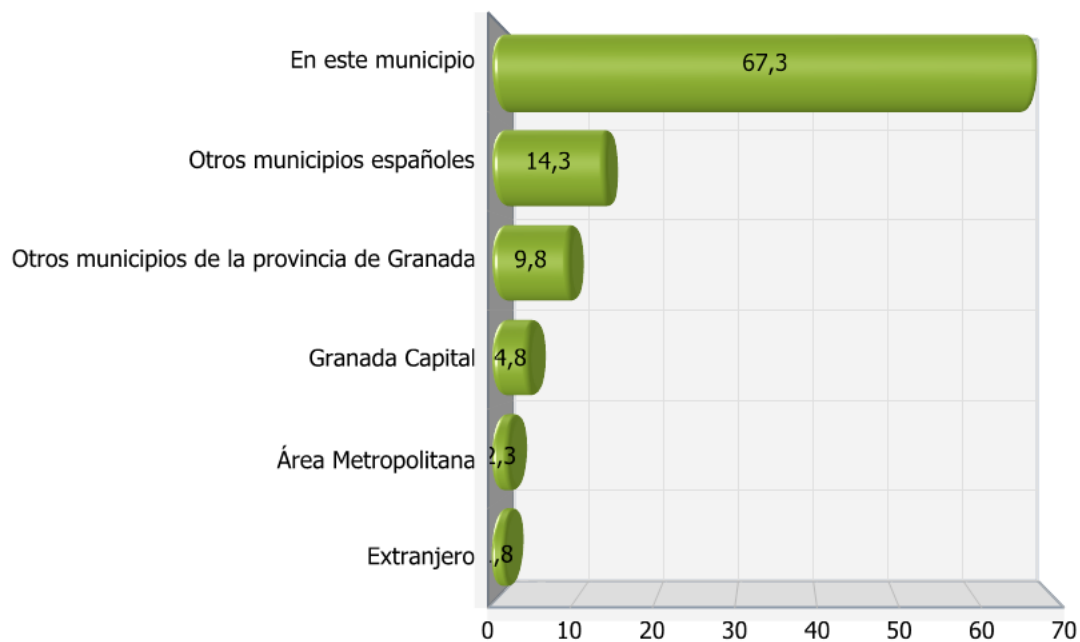
### 6.3 Lugar de nacimiento

¿Dónde nació Vd.?

	Frecuencia	Porcentaje
En este municipio	269	67,3
Granada Capital	19	4,8
Área Metropolitana	9	2,3
Otros municipios de la provincia de Granada	39	9,8
Otros municipios españoles	57	14,3
Extranjero	7	1,8
Total	400	100,0



Lugar de nacimiento



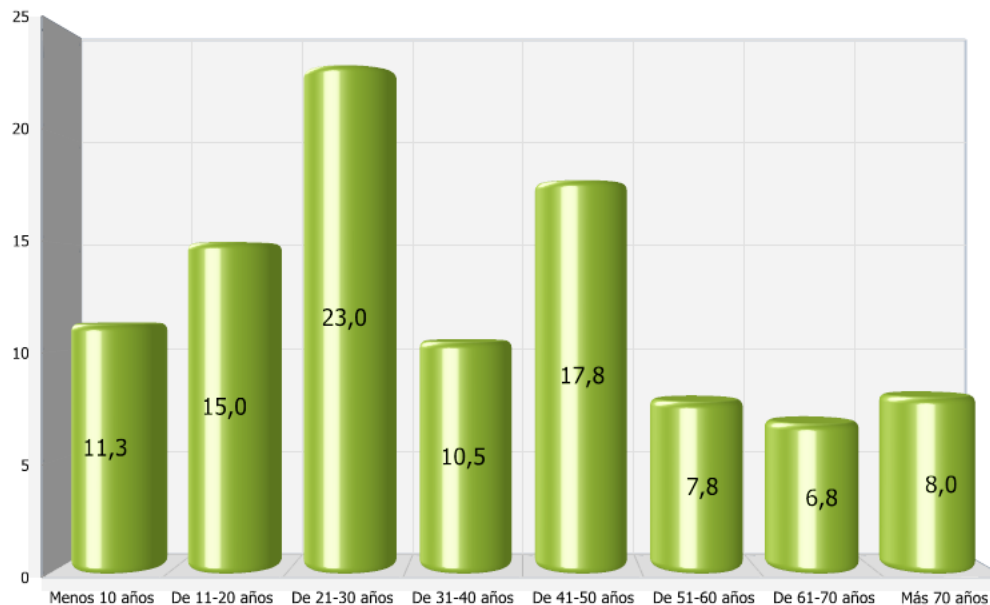
## 6.4 Tiempo de residencia en el municipio

Tiempo que lleva viviendo en el municipio

	Frecuencia	Porcentaje
Menos de 10 años	45	11,3
De 11 a 20 años	60	15,0
De 21 a 30 años	92	23,0
De 31 a 40 años	42	10,5
De 41 a 50 años	71	17,8
De 51 a 60 años	31	7,8
De 61 a 70 años	27	6,8
Más de 70 años	32	8,0
Total	400	100,0



Tiempo que lleva viviendo en Baza



## 6.5 Nivel de estudios

### ¿Qué estudios completados tiene Vd.?

	Frecuencia	Porcentaje
No sabe leer ni escribir (Analfabeto)	1	,3
Sin estudios: menos de 5 años de escolarización	38	9,5
1º grado: sin completar Bachiller Elemental, ESO o EGB	31	7,8
2º grado: Bachiller Elemental, ESO o EGB completas	118	29,5
2º grado: Bachiller Superior, BUP/LOGSE, COU/PREU	53	13,3
2º Grado: FP1, FP Grado Medio, Oficialía Industrial	26	6,5
2º Grado: FP2, FP Grado Superior, Maestría Industrial	33	8,3
3º Grado: Diplomatura, Arquitectura o Ingeniería Técnica	55	13,8
3º Grado: Licenciatura, Arquitectura o Ingeniería Superior	40	10,0
3º Grado: Doctorado	3	,8
Ns/Nc	2	,5
Total	400	100,0

## 6.6 Situación laboral

### ¿Cuál es su situación laboral en la actualidad?

	Frecuencia	Porcentaje
Trabaja	164	41,0
Jubilado/Pensionista	89	22,3
Parado (Ha Trabajado)	75	18,8
Parado buscando primer empleo	2	,5
Estudiante	39	9,8
Trabaja en el hogar	31	7,8
Total	400	100,0

## 6.7 Sector de ocupación

¿Podría indicarme por favor, cuál es el sector de ocupación en el que trabaja?

		Frecuencia	Porcentaje	Porcentaje válido
Válidos	(A) Agricultura, ganadería, caza y selvicultura	8	2,0	4,9
	(D) Industria manufacturera	2	,5	1,2
	(F) Construcción	10	2,5	6,1
	(G) Comercio	20	5,0	12,2
	(G) Comercio, reparación de vehículos de motor, motocicletas y ciclomotores, y artículos personales y de uso doméstico	3	,8	1,8
	(H) Hostelería	4	1,0	2,4
	(I) Transporte, almacenamiento y comunicaciones	9	2,3	5,5
	(J) Intermediación financiera	3	,8	1,8
	(K) Actividades inmobiliarias y de alquiler, servicios empresariales	13	3,3	7,9
	(L) Administración pública, defensa y seguridad social obligatoria	27	6,8	16,5
	(M) Educación	19	4,8	11,6
	(N) Actividades sanitarias y veterinarias, servicio social	27	6,8	16,5
	(O) Otras actividades sociales y de servicios prestados a la comunidad, servicios personales	13	3,3	7,9
	(P) Hogares que emplean personal doméstico	4	1,0	2,4
	NC	2	,5	1,2
	Total	164	41,0	100,0
Perdidos	Sistema	236	59,0	
Total		400	100,0	

## 6.8 Creencia y práctica religiosa

### Personalmente, ¿cómo se considera Vd. en materia religiosa?

	Frecuencia	Porcentaje
Católico practicante	86	21,5
Católico poco practicante	124	31,0
Católico no practicante	112	28,0
Creyente de otra religión	6	1,5
Indiferente/Agnóstico	40	10,0
Ateo	32	8,0
Total	400	100,0

## 6.9 Nivel de ingresos

### Actualmente, entre todos los miembros del hogar (incluido el entrevistado) y por todos los conceptos, ¿de cuántos ingresos netos disponen por término medio en su hogar al mes?

	Frecuencia	Porcentaje
Menos o igual a 300 euros/mes	4	1,0
De 301 a 600 euros/mes	44	11,0
De 601 a 900 euros/mes	55	13,8
De 901 a 1200 euros/mes	74	18,5
De 1201 a 1800 euros/mes	77	19,3
De 1801 a 2400 euros/mes	38	9,5
De 2401 a 3000 euros/mes	43	10,8
De 3001 a 4500 euros/mes	17	4,3
De 4501 a 6000 euros/mes	1	,3
NS	23	5,8
NC	24	6,0
Total	400	100,0