



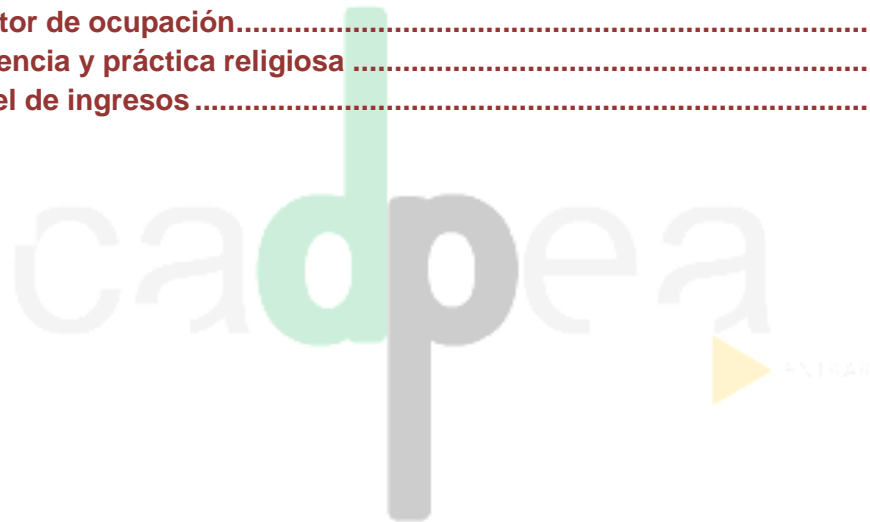
CENTRO DE ANÁLISIS Y DOCUMENTACIÓN POLÍTICA Y ELECTORAL DE ANDALUCÍA

## **INFORME ALBOLOTE 2010**

## Índice

Índice .....	1
<b>FICHA TÉCNICA .....</b>	<b>3</b>
<b>1. Valoración de la situación personal y municipal.....</b>	<b>6</b>
1.1 Valoración de la situación personal .....	6
1.2 Valoración de la situación económica de Albolote .....	7
1.3 Valoración de la situación política de Albolote .....	8
1.4 Principales problemas del municipio y personales .....	9
1.5 Principales instituciones a las que corresponde la solución de los problemas de Albolote .....	13
1.6 Opinión sobre la política económica de la Diputación de Granada para mejorar la situación económica de Albolote .....	14
1.7 Valoración de la situación económica personal o familiar .....	15
1.8 Percepción sobre la posibilidad de perder el empleo en los próximos seis meses .....	16
<b>2. Conocimiento y valoración de la corporación municipal .....</b>	<b>18</b>
2.1 Conocimiento del Alcalde de Albolote .....	18
2.2 Valoración de la actuación del Alcalde de Albolote .....	21
2.3 Conocimiento de los portavoces de los grupos políticos locales .....	22
2.4 Valoración de los portavoces políticos locales .....	23
2.5 Preferencia personal como Alcalde/Alcaldesa de Albolote .....	24
2.6 Valoración de la actuación del equipo de gobierno municipal.....	25
2.7 Aspectos más positivos de la gestión del equipo de gobierno municipal .....	26
2.8 Aspectos más negativos de la gestión del equipo de gobierno municipal .....	27
2.9 Valoración de la actuación de la oposición municipal.....	28
2.10 Valoración comparativa de la actuación del equipo de gobierno municipal y de la oposición municipal.....	29
<b>3. Valoración de la gestión del Gobierno de la Nación y del Gobierno de Andalucía .....</b>	<b>31</b>
<b>4. Conocimiento y valoración del Presidente de la Diputación provincial</b>	<b>34</b>
4.1 Conocimiento del Presidente de la Diputación de Granada .....	34
4.2 Valoración de la actuación del Presidente de la Diputación de Granada .....	37
<b>5. Comportamiento político y electoral .....</b>	<b>39</b>
5.1 Grado de interés por la política local .....	39
5.2 Grado de información sobre la política local.....	40
<b>GRANABARÓMETRO 2010: RESULTADOS ALBOLOTE</b>	<b>1</b>

5.3 Autoubicación en la escala ideológica.....	41
5.4 Recuerdo de voto en las elecciones generales de 2008 .....	43
5.5 Recuerdo de voto en las elecciones autonómicas de 2008 .....	45
5.6 Recuerdo de voto en las elecciones municipales de 2007 .....	47
5.7 Intención de voto en unas próximas elecciones municipales.....	49
5.8 Partido político que inspira más simpatía.....	50
<b>6. Variables sociodemográficas.....</b>	<b>52</b>
6.1 Sexo.....	52
6.2 Edad recodificada.....	52
6.3 Lugar de nacimiento.....	53
6.4 Tiempo de residencia en el municipio.....	54
6.5 Nivel de estudios .....	55
6.6 Situación laboral.....	55
6.7 Sector de ocupación.....	56
6.8 Creencia y práctica religiosa .....	57
6.9 Nivel de ingresos .....	57



## FICHA TÉCNICA

**Realización:** CADPEA, Centro de Análisis y Documentación Política y Electoral de Andalucía. Trabajo de campo realizado entre el 24 y el 28 de septiembre de 2010 por el Laboratorio de encuestas telefónicas asistidas por ordenador de la Universidad de Granada.

**Recogida de la información:** Entrevista telefónica mediante sistema CATI.

**Ámbito geográfico:** Municipio de Albolote

**Universo:** La población objeto de estudio corresponde a los mayores de 18 años empadronados en Albolote

**Tamaño muestral:** 400 entrevistas telefónicas.

**Diseño muestral:** Muestreo polietápico combinado. Las unidades primarias de muestreo, los municipios, se han seleccionado por un lado, en función del tamaño de hábitat, concretamente los mayores de 9.000 habitantes, y por otro, aquellos municipios cabecera de partido judicial de la provincia de Granada. Las unidades secundarias, las personas, se han escogido según un criterio de afijación proporcional a las cuotas de sexo y edad establecidas, y por último, se han seleccionado a los sujetos encuestados siguiendo un procedimiento aleatorio sistemático de las bases telefónicas existentes.

		Cuota	
		SEXO	
		Hombre	Mujer
EDAD	18 a 29	52	51
	30 a 49	89	92
	50 a 64	33	31
	65 más años	24	28

**Error muestral:** El error muestral asociado a nivel municipal es del +/-4,9%, para un nivel de significación o confianza de 95% y bajo el supuesto de máxima indeterminación  $p=q=0,5$ .



CENTRO DE ANÁLISIS Y DOCUMENTACIÓN POLÍTICA Y ELECTORAL DE ANDALUCÍA

## INFORME DE RESULTADOS



CENTRO DE ANÁLISIS Y DOCUMENTACIÓN POLÍTICA Y ELECTORAL DE ANDALUCÍA

# 1. Valoración de la situación personal y municipal

## 1. Valoración de la situación personal y municipal

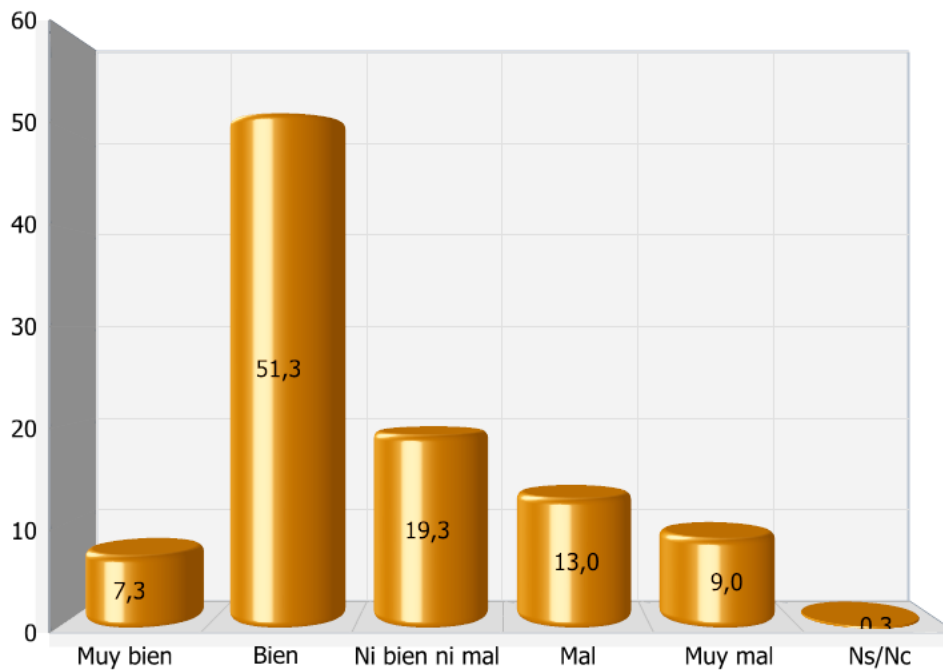
### 1.1 Valoración de la situación personal

Para empezar, ¿podría decirme cómo le han ido las cosas el último año?

	Frecuencia	Porcentaje
Muy bien	29	7,3
Bien	205	51,3
Ni bien ni mal	77	19,3
Mal	52	13,0
Muy mal	36	9,0
Ns/Nc	1	,3
Total	400	100,0



Valoración de la situación personal



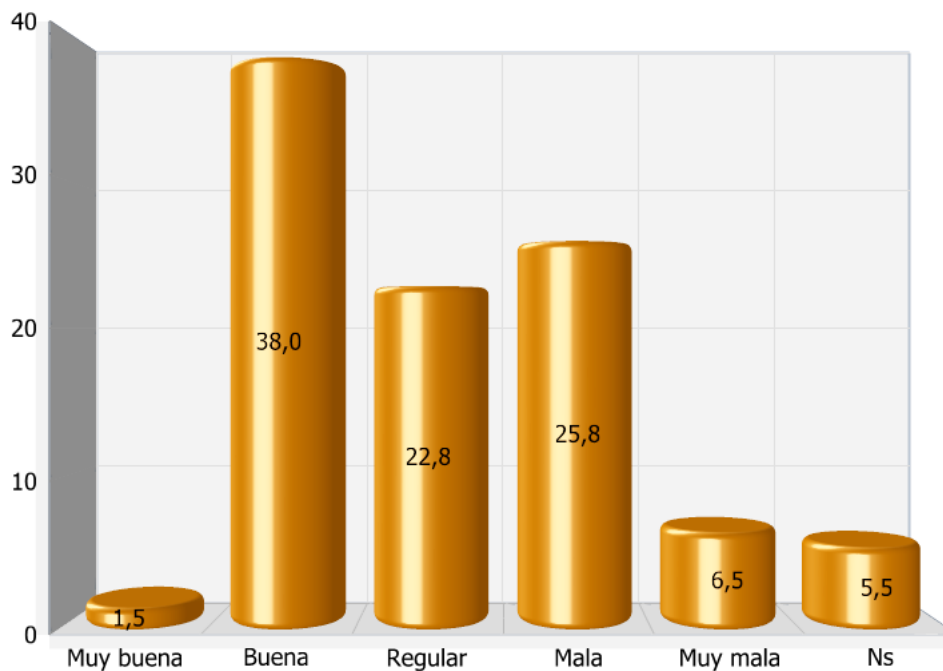
## 1.2 Valoración de la situación económica de Albolote

¿Podría decirme, por favor, cómo calificaría la situación económica de su municipio?

	Frecuencia	Porcentaje
Muy buena	6	1,5
Buena	152	38,0
Regular	91	22,8
Mala	103	25,8
Muy mala	26	6,5
Ns	22	5,5
Total	400	100,0



Valoración de la situación económica de Albolote



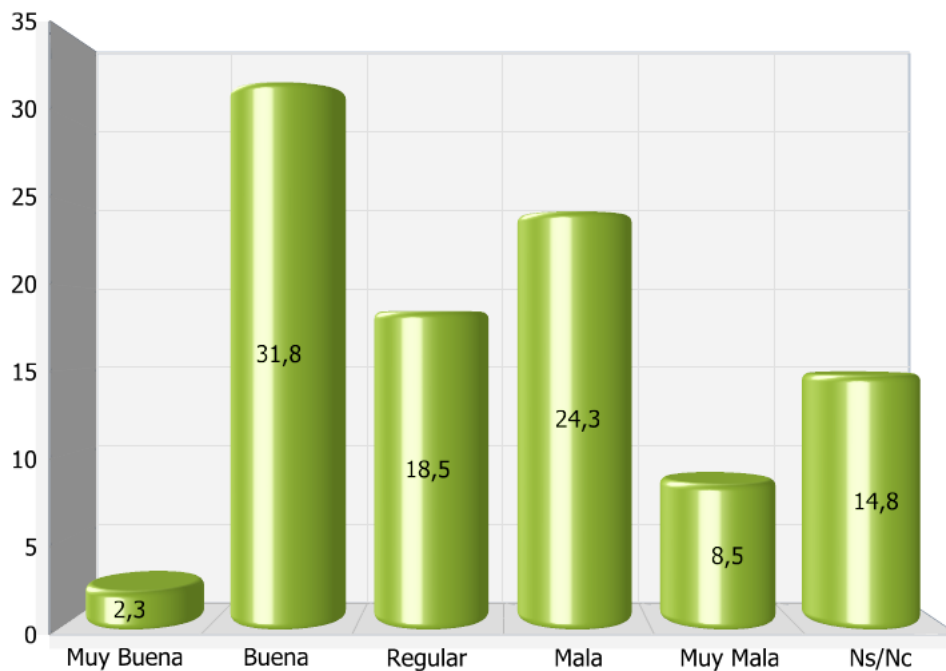
### 1.3 Valoración de la situación política de Albolote

¿Cómo calificaría la situación política en su municipio?

	Frecuencia	Porcentaje
Muy Buena	9	2,3
Buena	127	31,8
Regular	74	18,5
Mala	97	24,3
Muy Mala	34	8,5
Ns/Nc	59	14,8
Total	400	100,0



Valoración de la situación política de Albolote



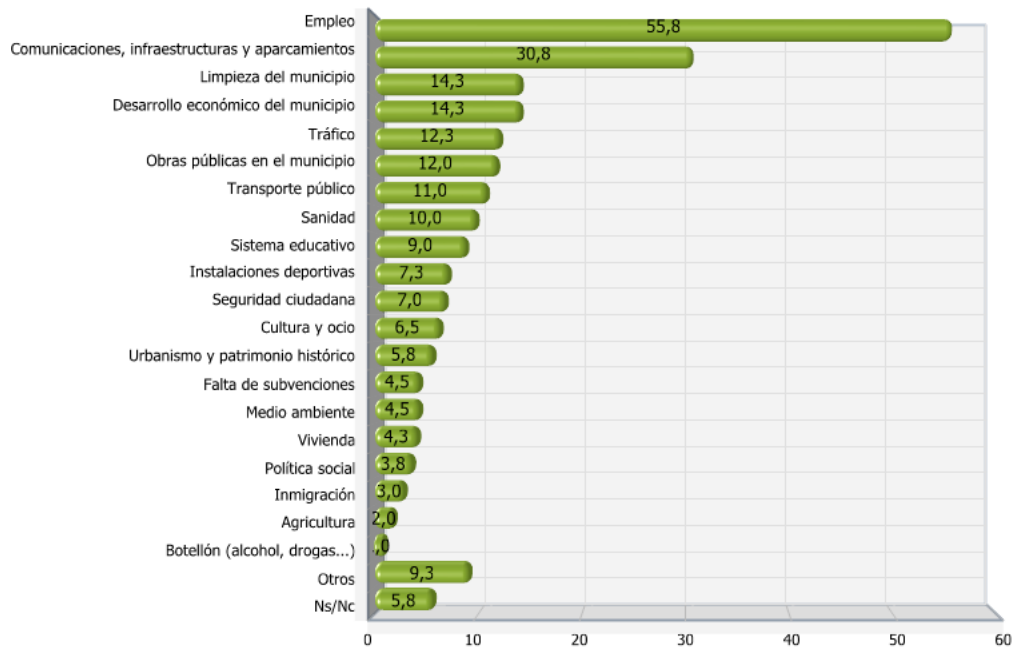
## 1.4 Principales problemas del municipio y personales

¿Podría indicarnos cuáles son los tres principales problemas de su municipio?

Empleo	55,8
Comunicaciones, infraestructuras y aparcamientos	30,8
Desarrollo económico del municipio	14,3
Limpieza del municipio	14,3
Tráfico	12,3
Obras públicas en el municipio	12,0
Transporte público	11,0
Sanidad	10,0
Sistema educativo	9,0
Instalaciones deportivas	7,3
Seguridad ciudadana	7,0
Cultura y ocio	6,5
Urbanismo y patrimonio histórico	5,8
Medio ambiente	4,5
Falta de subvenciones	4,5
Vivienda	4,3
Política social	3,8
Inmigración	3,0
Agricultura	2,0
Botellón (alcohol, drogas..)	1,0
Otros	9,3
Ns/Nc	5,8

Tabla de respuestas múltiples

### Principales problemas del municipio

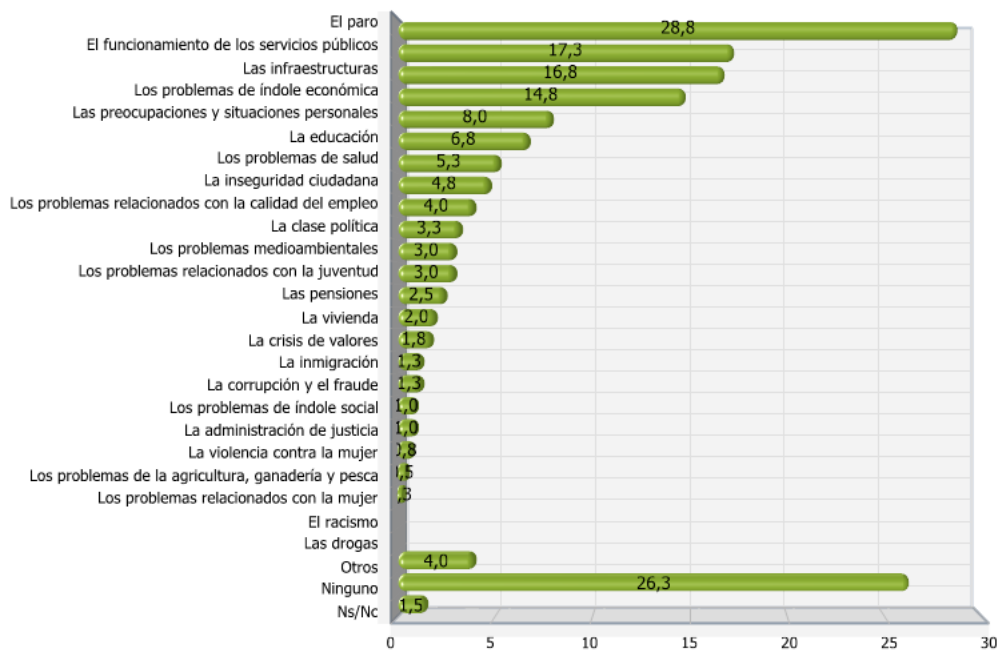


**¿Podría decirme cuáles son los tres principales problemas que a Vd. personalmente le afectan más?**

El paro	28,8
El funcionamiento de los servicios públicos	17,3
Las infraestructuras	16,8
Los problemas de índole económica	14,8
Las preocupaciones y situaciones personales	8,0
La educación	6,8
Los problemas de salud	5,3
La inseguridad ciudadana	4,8
Los problemas relacionados con la calidad del empleo	4,0
La clase política	3,3
Los problemas relacionados con la juventud	3,0
Los problemas medioambientales	3,0
Las pensiones	2,5
La vivienda	2,0
La crisis de valores	1,8
La corrupción y el fraude	1,3
La inmigración	1,3
La administración de justicia	1,0
Los problemas de índole social	1,0
La violencia contra la mujer	,8
Los problemas de la agricultura, ganadería y pesca	,5
Los problemas relacionados con la mujer	,3
Las drogas	,0
El racismo	,0
Otros	4,0
Ninguno	26,3
Ns/Nc	1,5

Tabla de respuestas múltiples

### Principales problemas a nivel personal



## 1.5 Principales instituciones a las que corresponde la solución de los problemas de Albolote

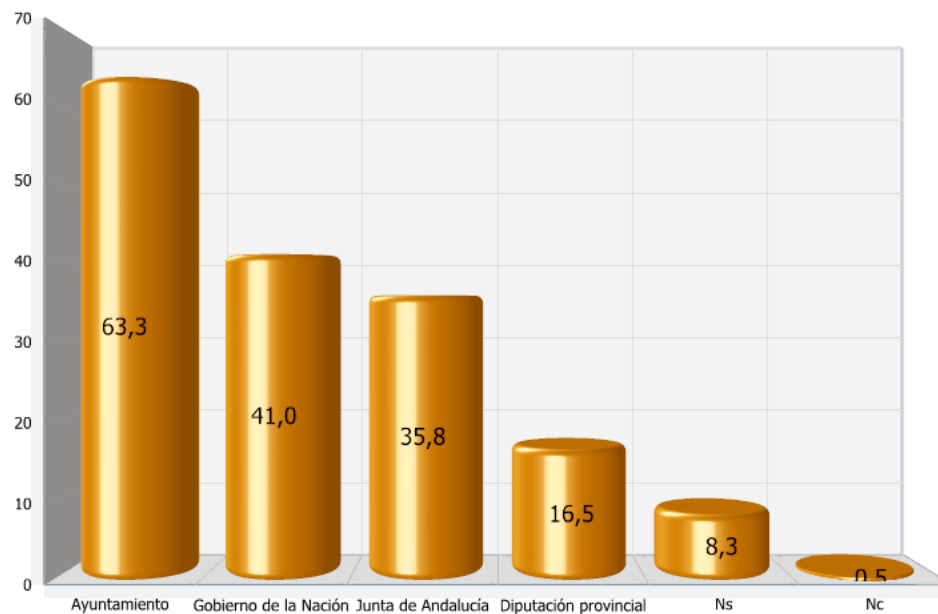
**¿A quién o a qué instituciones cree que corresponde la solución de los problemas de cada uno de los problemas que citó?**

Ayuntamiento	63,3
Gobierno de la Nación	41,0
Junta de Andalucía	35,8
Diputación provincial	16,5
Ns	8,3
Nc	,5

Tabla de respuestas múltiples



Principales instituciones a las que corresponde la solución de los problemas de Albolote

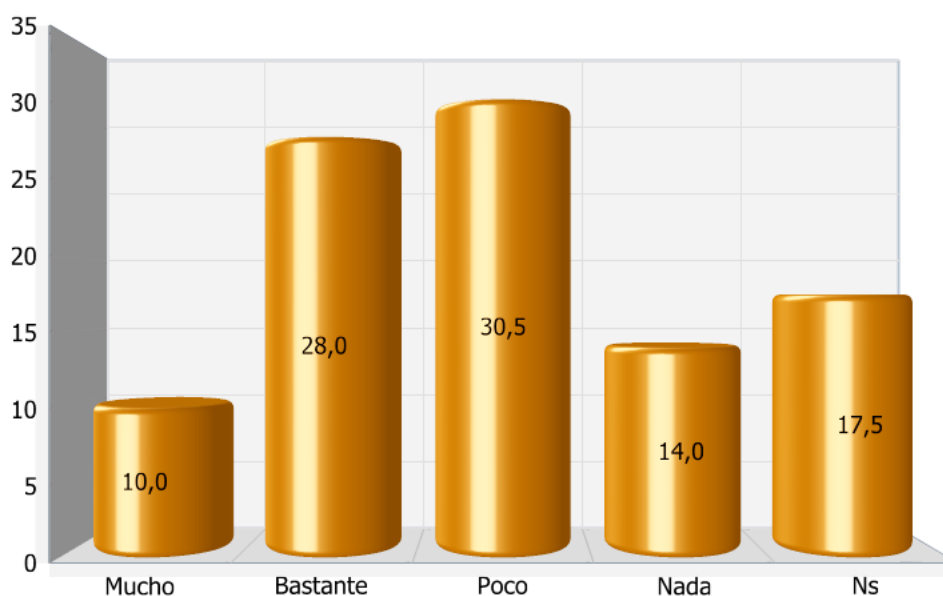


## 1.6 Opinión sobre la política económica de la Diputación de Granada para mejorar la situación económica de Albolote

¿En qué medida cree Vd. que la política económica de Diputación de Granada ayudará a mejorar la situación económica de su municipio?

	Frecuencia	Porcentaje
Mucho	40	10,0
Bastante	112	28,0
Poco	122	30,5
Nada	56	14,0
Ns	70	17,5
Total	400	100,0

Opinión sobre la política económica de la Diputación de Granada para mejorar la situación económica de Albolote



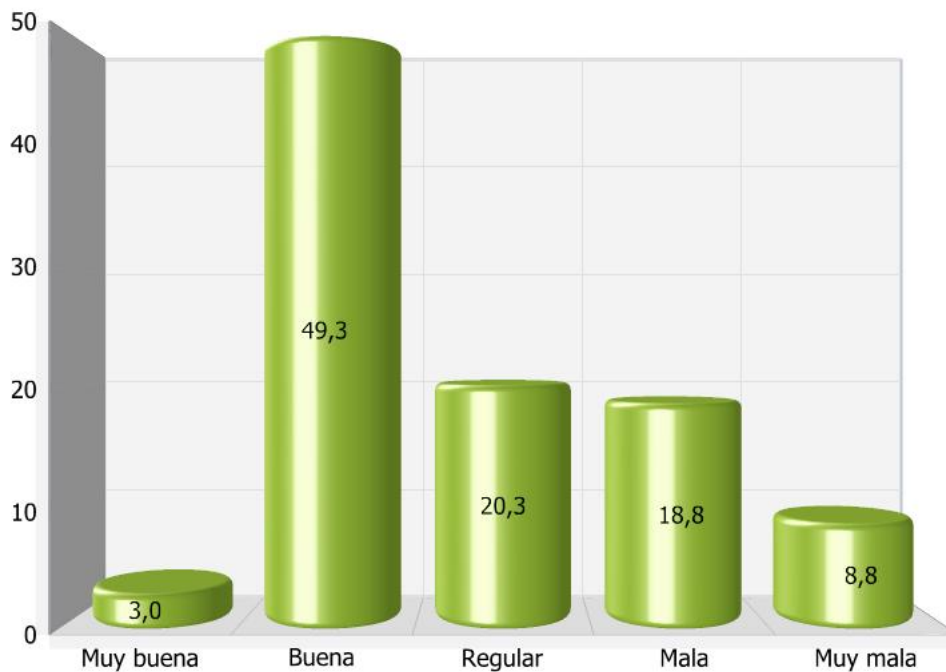
## 1.7 Valoración de la situación económica personal o familiar

Refiriéndonos a su situación económica personal o familiar, ¿podría decirme, por favor, cómo la calificaría?

	Frecuencia	Porcentaje
Muy buena	12	3,0
Buena	197	49,3
Regular	81	20,3
Mala	75	18,8
Muy mala	35	8,8
Total	400	100,0



Valoración de la situación económica personal o familiar



## 1.8 Percepción sobre la posibilidad de perder el empleo en los próximos seis meses

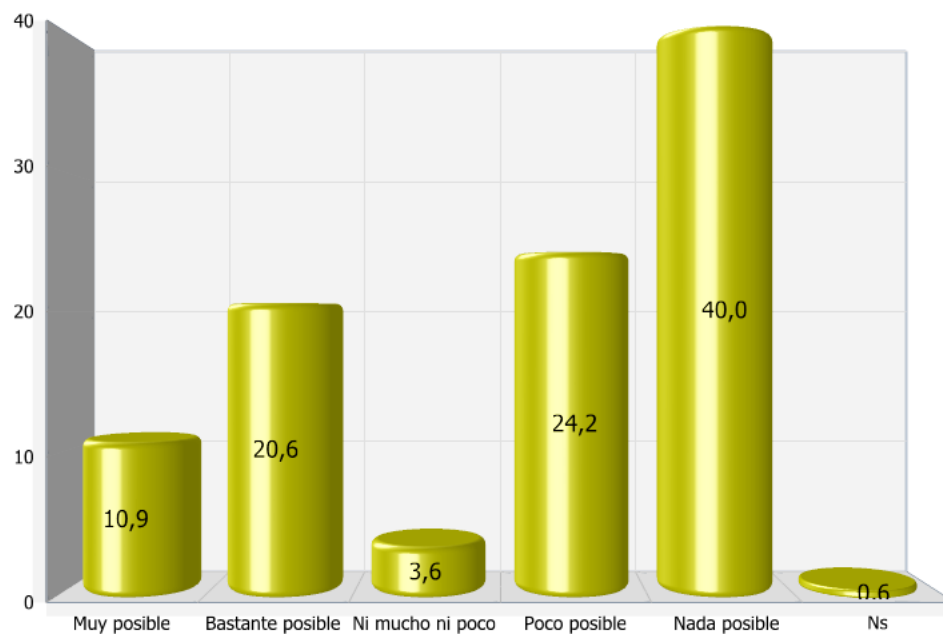
¿En qué medida considera que se pueda dar la posibilidad de que pierda su trabajo en los próximos seis meses?

	Frecuencia	Porcentaje
Muy posible	18	10,9
Bastante posible	34	20,6
Ni mucho ni poco	6	3,6
Poco posible	40	24,2
Nada posible	66	40,0
Ns	1	,6
Total	165 <sup>a</sup>	100,0

<sup>a</sup>. Total "trabaja"



Percepción sobre la posibilidad de perder el empleo en los próximos seis meses





CENTRO DE ANÁLISIS Y DOCUMENTACIÓN POLÍTICA Y ELECTORAL DE ANDALUCÍA

## 2. Conocimiento y valoración de la corporación municipal

## 2. Conocimiento y valoración de la corporación municipal

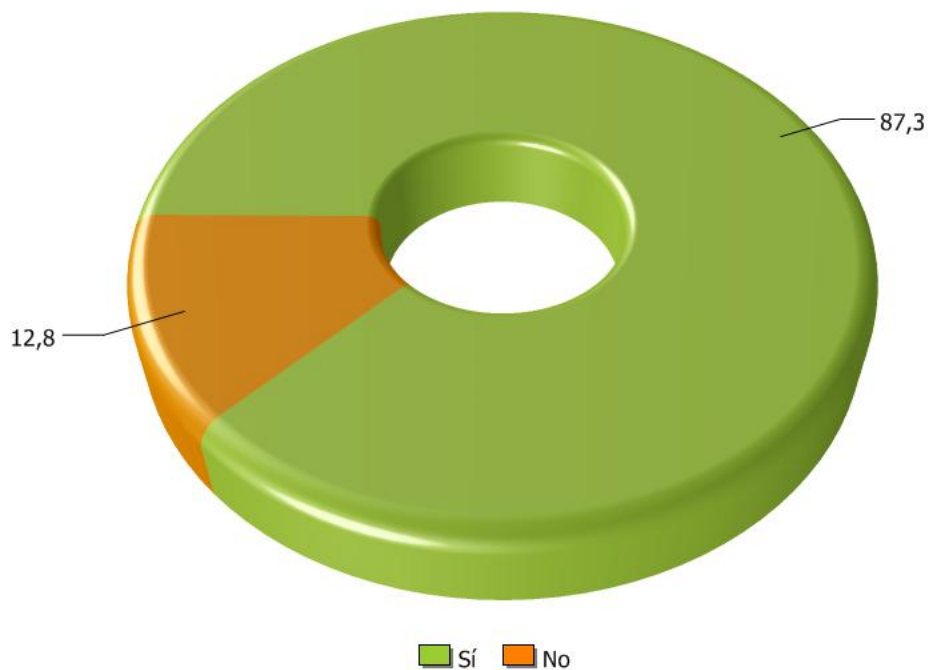
### 2.1 Conocimiento del Alcalde de Albolote

¿Conoce Vd. quién es el Alcalde de Albolote?

	Frecuencia	Porcentaje
Sí	349	87,3
No	51	12,8
Total	400	100,0



Conocimiento del Alcalde de Albolote



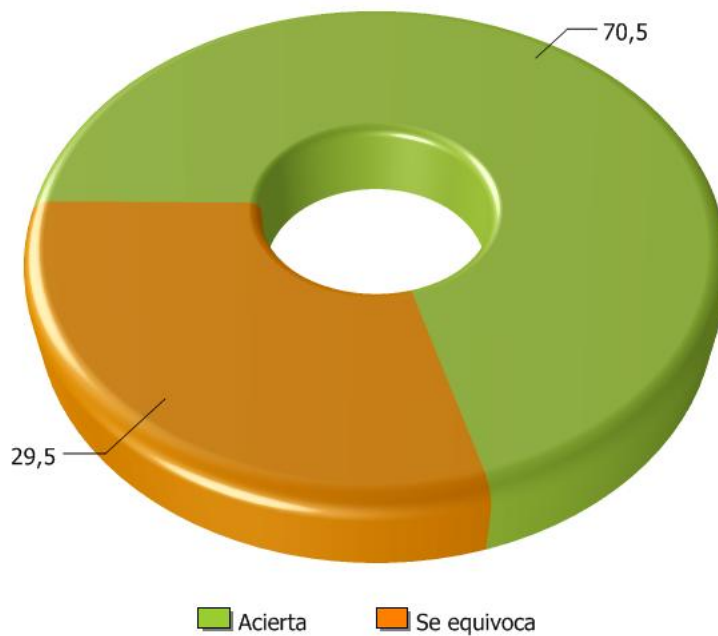
**¿Podría decirme su nombre? (Pablo García Pérez)**

		Frecuencia	Porcentaje	Porcentaje válido
Válidos	Acierta	246	61,5	70,5
	Se equivoca	103	25,8	29,5
	Total <sup>a</sup>	349	87,3	100,0
Perdidos	Sistema	51	12,8	
Total		400	100,0	

<sup>a</sup> Nota: pregunta formulada sólo a aquellos encuestados que afirman conocer al Alcalde de Albolote



**¿Podría decirme su nombre?  
(Pablo García Pérez)**

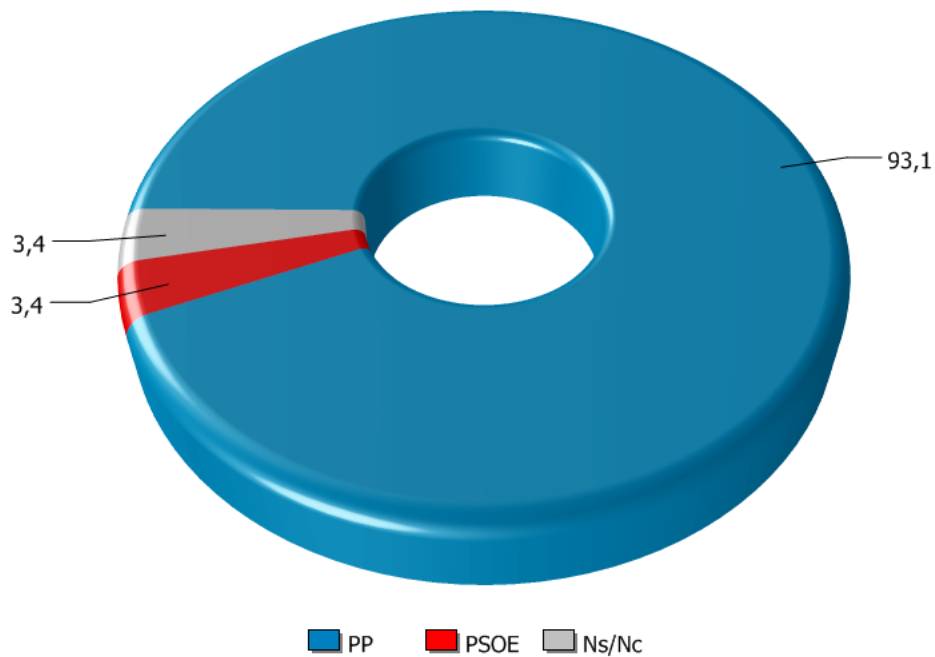


**¿Podría decirme a qué partido político pertenece su Alcalde?**

		Frecuencia	Porcentaje	Porcentaje válido
Válidos	PP	325	81,3	93,1
	PSOE	12	3,0	3,4
	NS/NC	12	3,0	3,4
	Total <sup>a</sup>	349	87,3	100,0
Perdidos	Sistema	51	12,8	
Total		400	100,0	

<sup>a</sup> Nota: pregunta formulada sólo a aquellos encuestados que afirman conocer al Alcalde de Albolote

¿Podría decirme a qué partido político pertenece su Alcalde?



## 2.2 Valoración de la actuación del Alcalde de Albolote

¿Qué valoración le merece la actuación de su Alcalde en una escala de 0 a 10, en la que el 0 significa que le otorga una valoración muy negativa, y el 10 muy positiva?

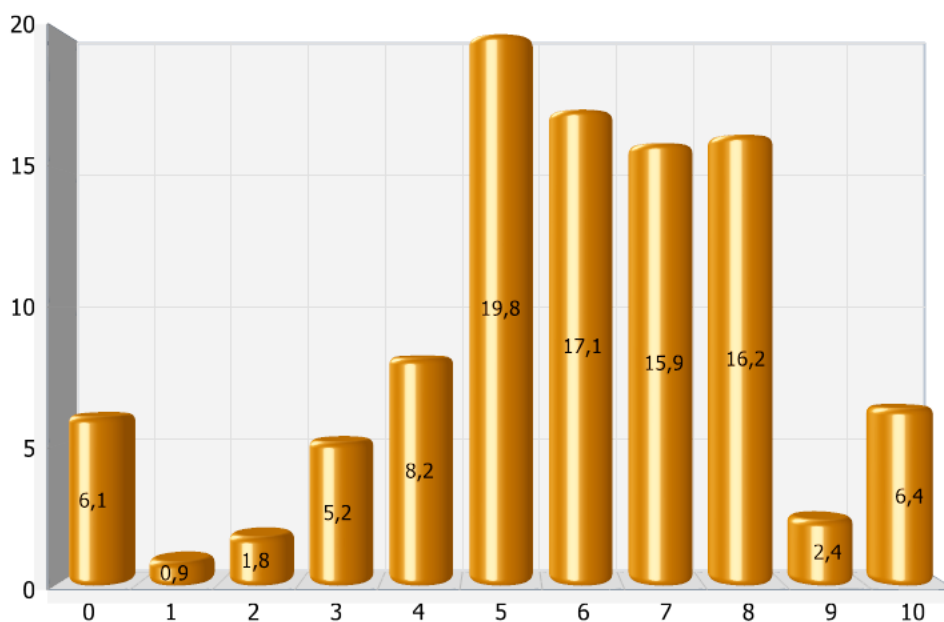
		Frecuencia	Porcentaje	Porcentaje válido
Válidos	0	20	5,0	6,1
	1	3	,8	,9
	2	6	1,5	1,8
	3	17	4,3	5,2
	4	27	6,8	8,2
	5	65	16,3	19,8
	6	56	14,0	17,1
	7	52	13,0	15,9
	8	53	13,3	16,2
	9	8	2,0	2,4
	10	21	5,3	6,4
	Total <sup>a</sup>	328	82,0	100,0
Perdidos	NS	19	4,8	
	NC	2	,5	
	Sistema	51	12,8	
	Total	72	18,0	
Total		400	100,0	

<sup>a</sup>. Nota: pregunta formulada sólo a aquellos encuestados que afirman conocer al Alcalde de Albolote

### Valoración media de la actuación del Alcalde

	N	Mínimo	Máximo	Media	Desv. típ.
	328	0	10	5,81	2,396
N válido (según lista)	328				

Valoración de la actuación del Alcalde de Albolote (Media = 5,81)

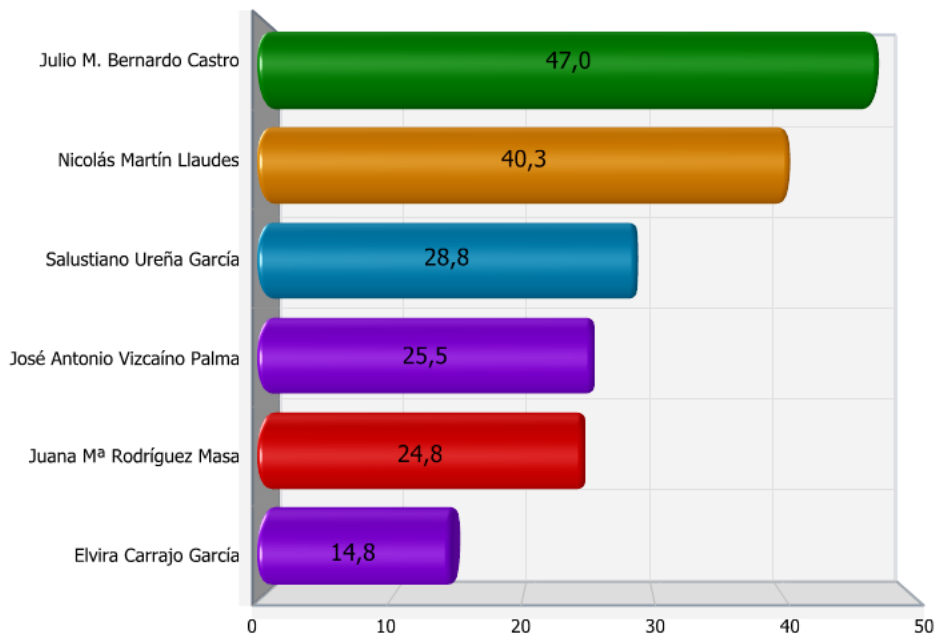


## 2.3 Conocimiento de los portavoces de los grupos políticos locales

**Grado de conocimiento de los portavoces de los grupos políticos locales**

	Conoce	No conoce
Julio M. Bernardo Castro (IU)	47,0	53,0
Nicolás Martín Llaudes (PA)	40,3	59,8
Salustiano Ureña García (PP)	28,8	71,3
José Antonio Vizcaíno Palma (INDP)	25,5	74,5
Juana M <sup>a</sup> Rodríguez Masa (PSOE)	24,8	75,3
Elvira Carrajo García (INDP)	14,8	85,3

Conocimiento de los portavoces de los grupos políticos locales

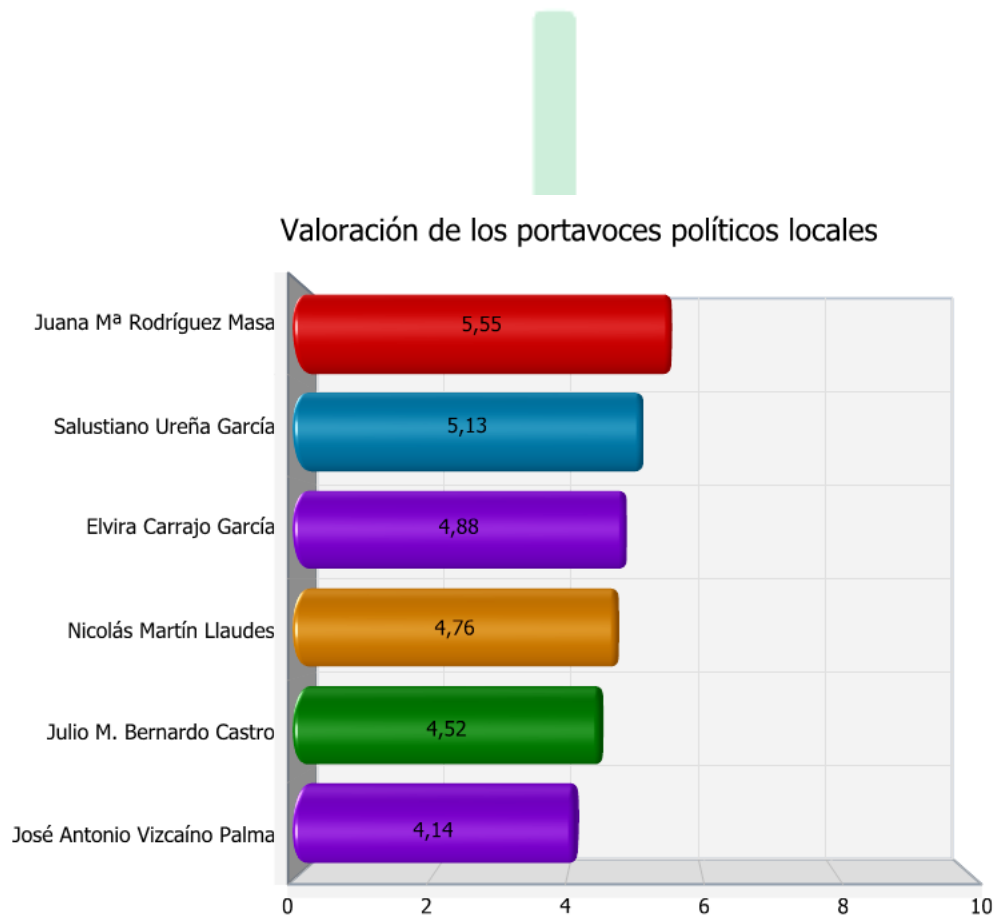


## 2.4 Valoración de los portavoces políticos locales

Valoración media de los portavoces de los grupos políticos locales <sup>a</sup>

	N válido	Mínimo	Máximo	Media	Desviación típica
Juana M <sup>a</sup> Rodríguez Masa	73	0	10	5,55	2,99
Salustiano Ureña García	98	0	10	5,13	2,73
Elvira Carrajo García	49	0	10	4,88	2,60
Nicolás Martín Llaudes	143	0	10	4,76	2,70
Julio M. Bernardo Castro	160	0	10	4,52	2,61
José Antonio Vizcaíno Palma	87	0	10	4,14	2,31

<sup>a</sup>. Nota: pregunta formulada sólo a aquellos encuestados que afirman conocer a los portavoces de los grupos políticos locales



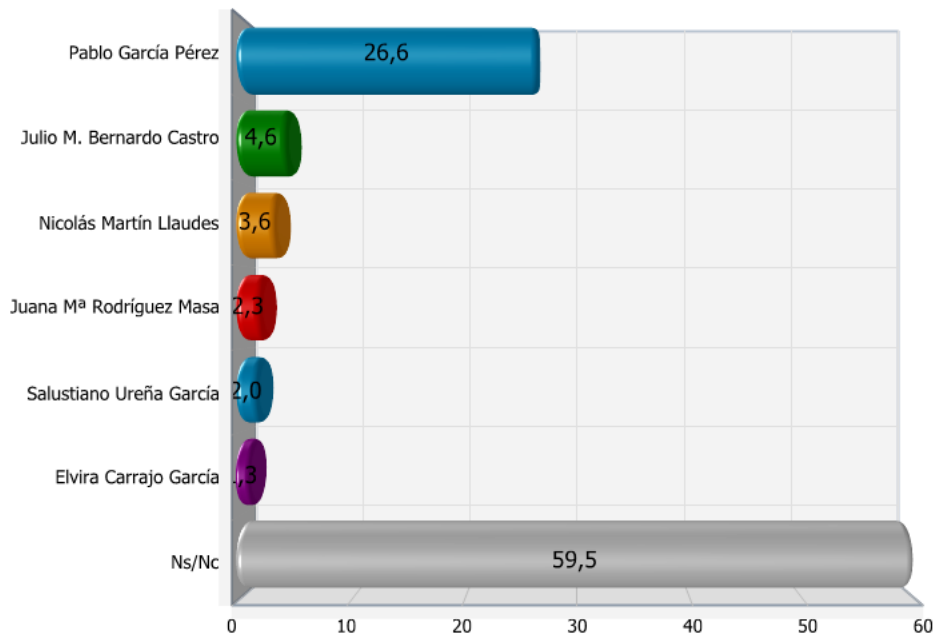
## 2.5 Preferencia personal como Alcalde/Alcaldesa de Albolote

De entre las siguientes personalidades de la vida política del municipio, ¿podría indicarnos a quién preferiría como Alcalde/Alcaldesa de Albolote?

	Porcentaje
Pablo García Pérez	26,6
Julio M. Bernardo Castro	4,6
Nicolás Martín Llaudes	3,6
Juana M <sup>a</sup> Rodríguez Masa	2,3
Salustiano Ureña García	2,0
Elvira Carrajo García	1,3
Ns/Nc	59,5



Preferencia personal como Alcalde/Alcaldesa de Albolote



## 2.6 Valoración de la actuación del equipo de gobierno municipal

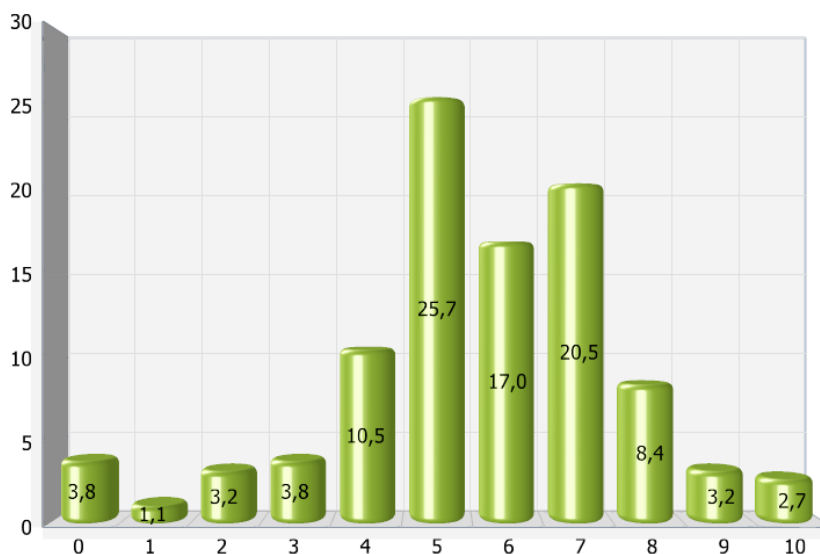
A un año de las próximas elecciones municipales, ¿podría valorar en una escala del 0 al 10 la actuación del Equipo de Gobierno Municipal, en la que el 0 sería una muy mala actuación y el 10, una muy buena actuación?

		Frecuencia	Porcentaje	Porcentaje válido
Válidos	0	14	3,5	3,8
	1	4	1,0	1,1
	2	12	3,0	3,2
	3	14	3,5	3,8
	4	39	9,8	10,5
	5	95	23,8	25,7
	6	63	15,8	17,0
	7	76	19,0	20,5
	8	31	7,8	8,4
	9	12	3,0	3,2
	10	10	2,5	2,7
	Total	370	92,5	100,0
Perdidos	NS	25	6,3	
	NC	5	1,3	
	Total	30	7,5	
	Total	400	100,0	

### Valoración media de la actuación del equipo de gobierno municipal

	N	Mínimo	Máximo	Media	Desv. típ.
	370	0	10	5,59	2,068
N válido (según lista)	370				

Valoración de la actuación del equipo de gobierno municipal (Media = 5,59)



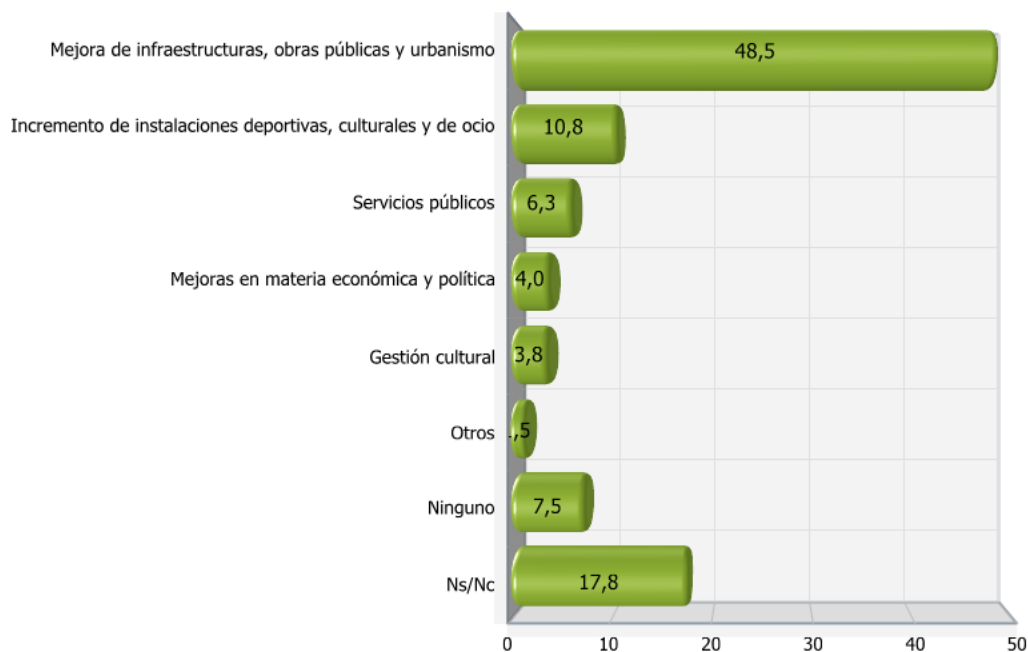
## 2.7 Aspectos más positivos de la gestión del equipo de gobierno municipal

Aspectos más positivos de la gestión del equipo de gobierno durante la actual legislatura

	Frecuencia	Porcentaje
Mejora de infraestructuras, obras públicas y urbanismo	194	48,5
Incremento de instalaciones deportivas, culturales y de ocio	43	10,8
Servicios públicos	25	6,3
Mejoras en materia económica y política	16	4,0
Gestión cultural	15	3,8
Otros	6	1,5
Ninguno	30	7,5
Ns/Nc	71	17,8
Total	400	100,0



Aspectos más positivos de la gestión del equipo de gobierno municipal



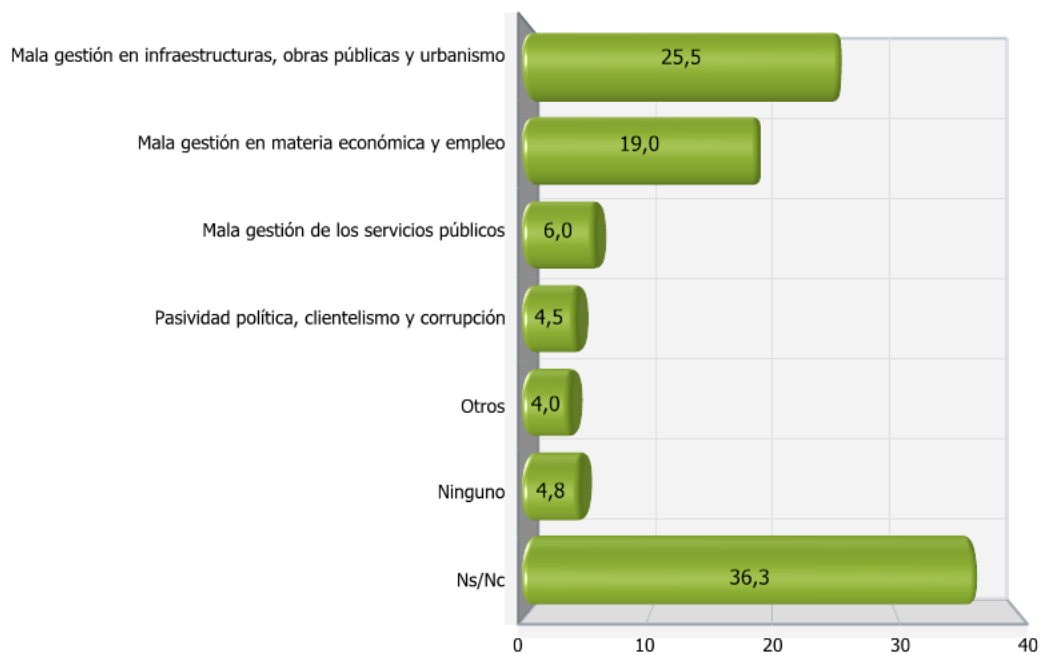
## 2.8 Aspectos más negativos de la gestión del equipo de gobierno municipal

**Aspectos más negativos de la gestión del equipo de gobierno durante la actual legislatura**

	Frecuencia	Porcentaje
Mala gestión en infraestructuras, obras públicas y urbanismo	102	25,5
Mala gestión en materia económica y empleo	76	19,0
Mala gestión de los servicios públicos	24	6,0
Pasividad política, clientelismo y corrupción	18	4,5
Otros	16	4,0
Ninguno	19	4,8
Ns/Nc	145	36,3
Total	400	100,0



**Aspectos más negativos de la gestión del equipo de gobierno municipal**



## 2.9 Valoración de la actuación de la oposición municipal

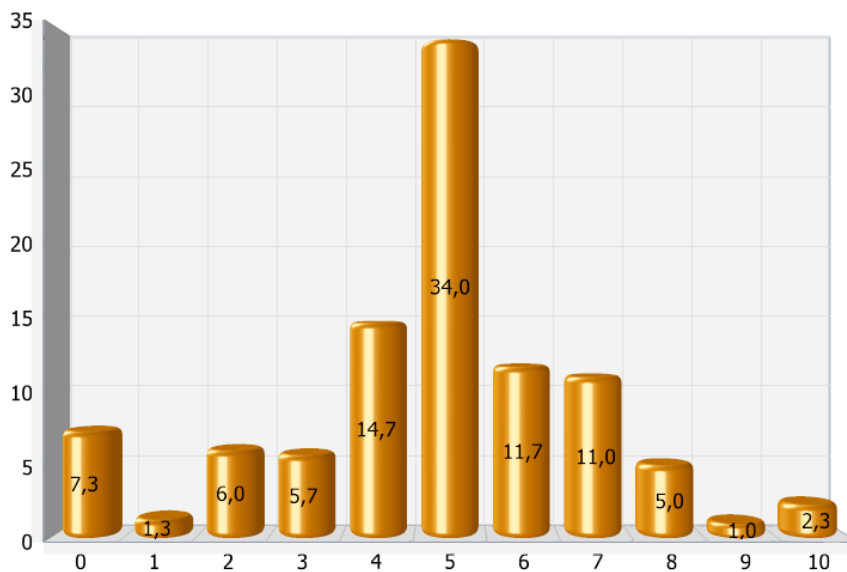
En la actualidad, ¿podría valorar en una escala del 0 al 10 la actuación de la Oposición Municipal, en la que el 0 sería una muy mala actuación y el 10, muy buena actuación?

		Frecuencia	Porcentaje	Porcentaje válido
Válidos	0	22	5,5	7,3
	1	4	1,0	1,3
	2	18	4,5	6,0
	3	17	4,3	5,7
	4	44	11,0	14,7
	5	102	25,5	34,0
	6	35	8,8	11,7
	7	33	8,3	11,0
	8	15	3,8	5,0
	9	3	,8	1,0
	10	7	1,8	2,3
	Total	300	75,0	100,0
Perdidos	NS	93	23,3	
	NC	7	1,8	
	Total	100	25,0	
	Total	400	100,0	

### Valoración media de la actuación de la oposición municipal

	N	Mínimo	Máximo	Media	Desv. típ.
	300	0	10	4,78	2,163
N válido (según lista)	300				

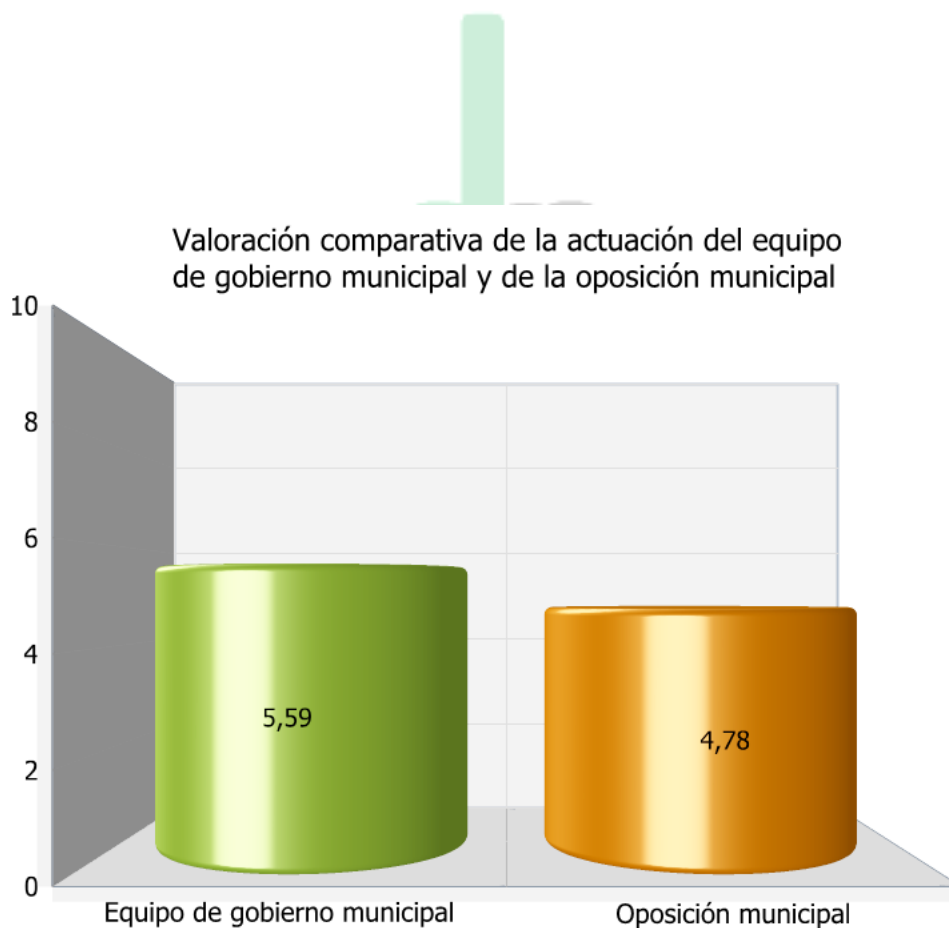
Valoración de la actuación de la oposición municipal (Media = 4,78)



## 2.10 Valoración comparativa de la actuación del equipo de gobierno municipal y de la oposición municipal

Valoración media de la actuación del equipo de gobierno municipal y de la oposición municipal

	N válido	Mínimo	Máximo	Media	Desviación típica
Equipo de gobierno municipal	370	0	10	5,59	2,07
Oposición municipal	300	0	10	4,78	2,16





CENTRO DE ANÁLISIS Y DOCUMENTACIÓN POLÍTICA Y ELECTORAL DE ANDALUCÍA

### **3. Valoración de la gestión del Gobierno de la Nación y del Gobierno de Andalucía**

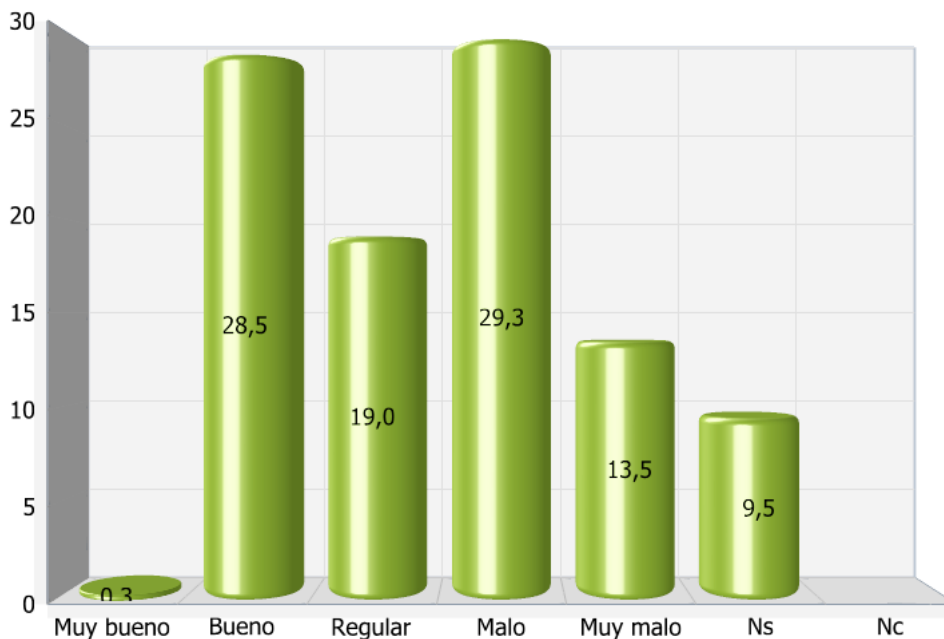
### 3. Valoración de la gestión del Gobierno de la Nación y del Gobierno de Andalucía

Y teniendo en cuenta los resultados de la gestión, ¿piensa Vd. que los actuales Gobiernos Andaluz y Central están siendo...?

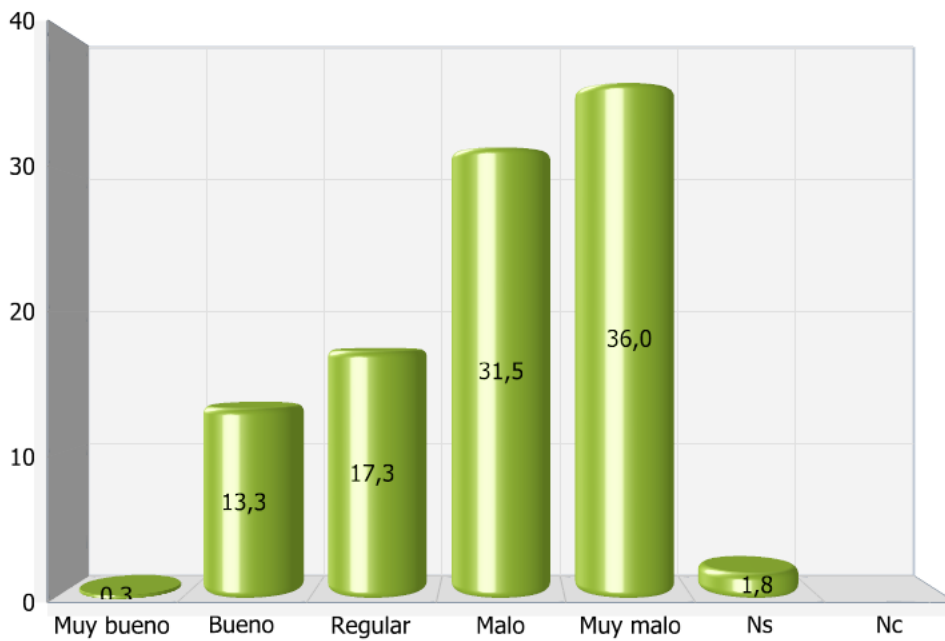
	Gobierno de Andalucía (José Antonio Griñán)	Gobierno de la nación (José Luis Rodríguez Zapatero)
Muy bueno	,3	,3
Bueno	28,5	13,3
Regular	19,0	17,3
Malo	29,3	31,5
Muy malo	13,5	36,0
Ns	9,5	1,8
Nc	,0	,0



Valoración de la gestión del Gobierno de Andalucía



### Valoración de la gestión del Gobierno de la Nación





CENTRO DE ANÁLISIS Y DOCUMENTACIÓN POLÍTICA Y ELECTORAL DE ANDALUCÍA

## **4. Conocimiento y valoración del Presidente de la Diputación provincial**

## 4. Conocimiento y valoración del Presidente de la Diputación provincial

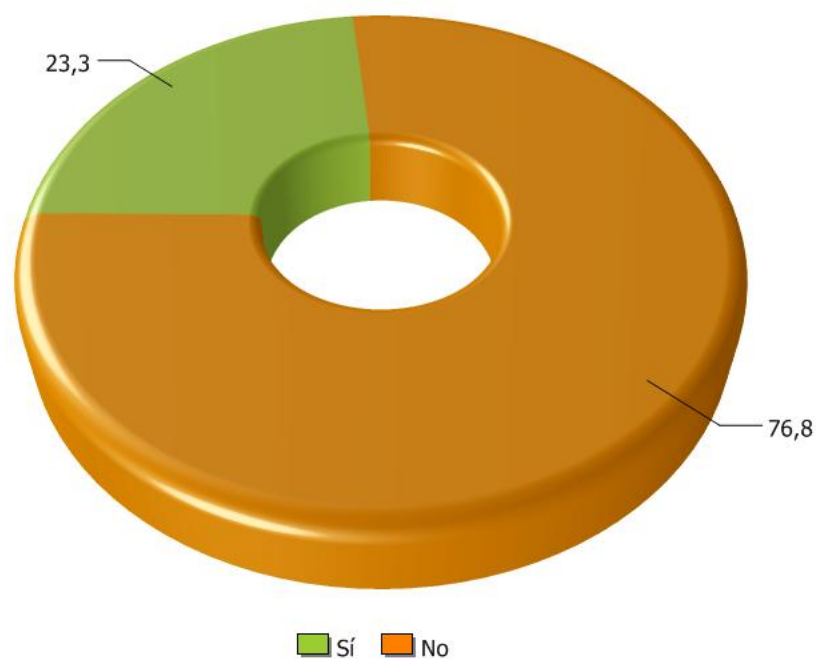
### 4.1 Conocimiento del Presidente de la Diputación de Granada

¿Conoce Vd. quién es el actual Presidente de la Diputación de Granada?

	Frecuencia	Porcentaje
Sí	93	23,3
No	307	76,8
Total	400	100,0



Conocimiento del Presidente de la Diputación de Granada

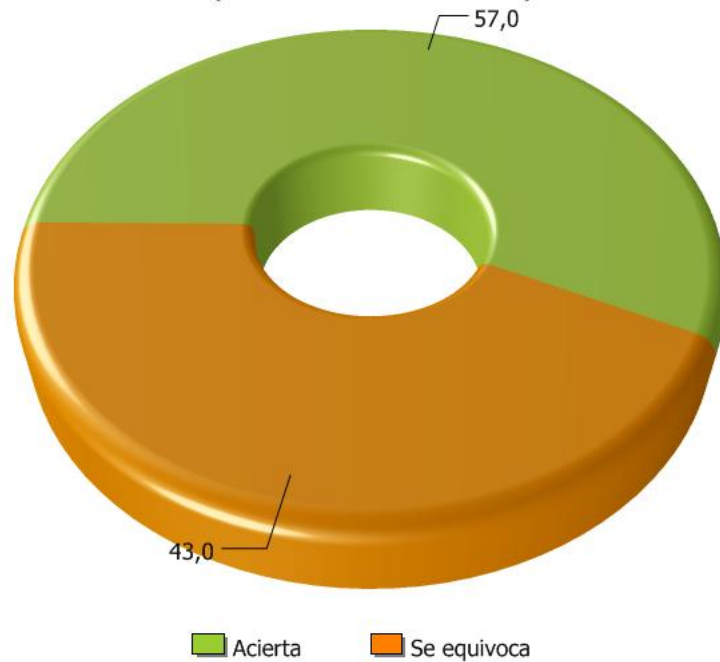


**¿Podría decirme cuál es su nombre ? (Antonio Martínez Caler)**

		Frecuencia	Porcentaje	Porcentaje válido
Válidos	Acierta	53	13,3	57,0
	Se equivoca	40	10,0	43,0
	Total	93	23,3	100,0
Perdidos	Sistema	307	76,8	
Total		400	100,0	



**¿Podría decirme su nombre?  
(Antonio Martínez Caler)**

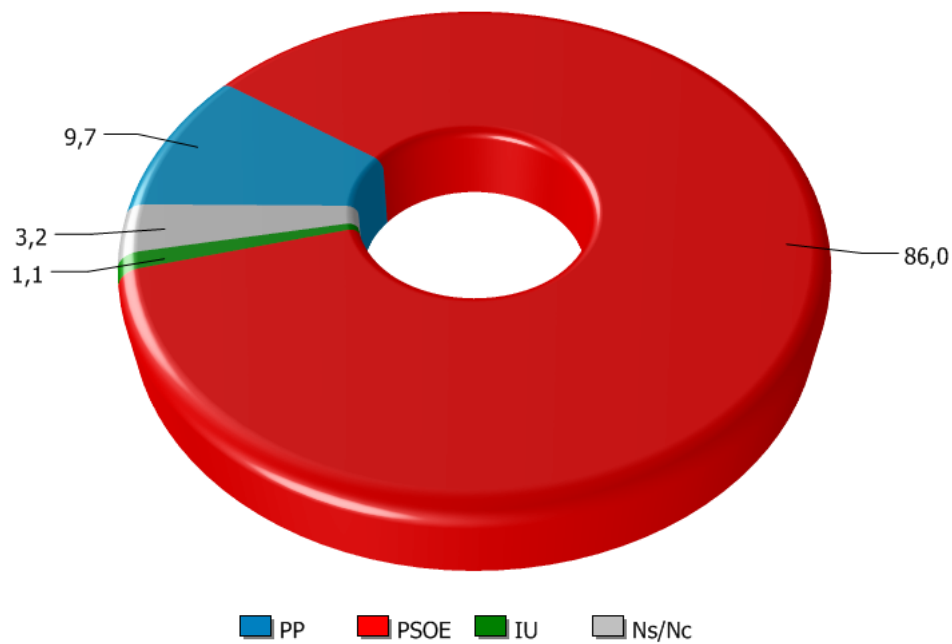


**¿Podría decirme a qué partido político pertenece el  
Presidente de la Diputación?**

		Frecuencia	Porcentaje	Porcentaje válido
Válidos	PP	9	2,3	9,7
	PSOE	80	20,0	86,0
	IU	1	,3	1,1
	NS/NC	3	,8	3,2
	Total	93	23,3	100,0
Perdidos	Sistema	307	76,8	
Total		400	100,0	



¿Podría decirme a qué partido político pertenece el Presidente de Diputación?



## 4.2 Valoración de la actuación del Presidente de la Diputación de Granada

¿Qué valoración le merece la actuación del Presidente de la Diputación en una escala de 0 a 10, en la que el 0 significa que le otorga una valoración muy negativa y el 10 muy positiva?

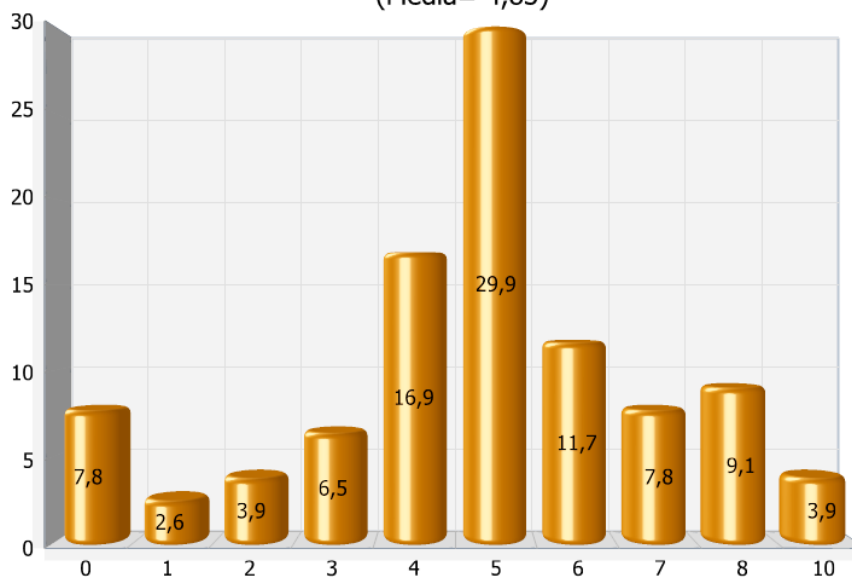
		Frecuencia	Porcentaje	Porcentaje válido
Válidos	0	6	1,5	7,8
	1	2	,5	2,6
	2	3	,8	3,9
	3	5	1,3	6,5
	4	13	3,3	16,9
	5	23	5,8	29,9
	6	9	2,3	11,7
	7	6	1,5	7,8
	8	7	1,8	9,1
	10	3	,8	3,9
	Total <sup>a</sup>	77	19,3	100,0
Perdidos	NS	16	4,0	
	Sistema	307	76,8	
	Total	323	80,8	
Total		400	100,0	

<sup>a</sup>. Nota: pregunta formulada sólo a aquellos encuestados que afirman conocer al Presidente de la Diputación de Granada

### Valoración media de la actuación del Presidente de la Diputación de Granada

	N	Mínimo	Máximo	Media	Desv. típ.
	77	0	10	4,83	2,325
N válido (según lista)	77				

### Valoración de la actuación del Presidente de la Diputación de Granada (Media= 4,83)





CENTRO DE ANÁLISIS Y DOCUMENTACIÓN POLÍTICA Y ELECTORAL DE ANDALUCÍA

## 5. Comportamiento político y electoral

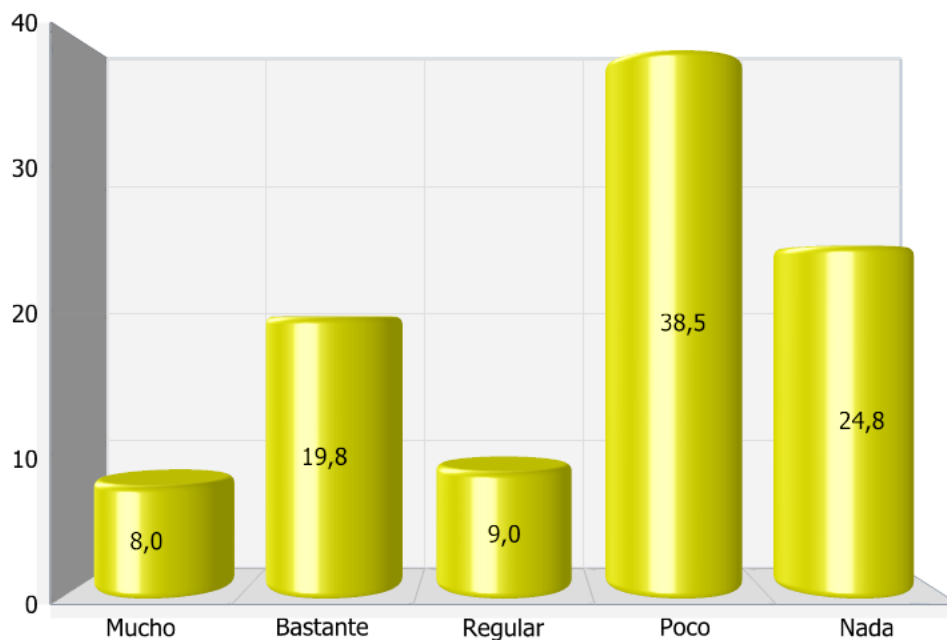
## 5. Comportamiento político y electoral

### 5.1 Grado de interés por la política local

¿Diría Vd. que la política local le interesa...?

	Frecuencia	Porcentaje
Mucho	32	8,0
Bastante	79	19,8
Regular	36	9,0
Poco	154	38,5
Nada	99	24,8
Total	400	100,0

Grado de interés por la política local



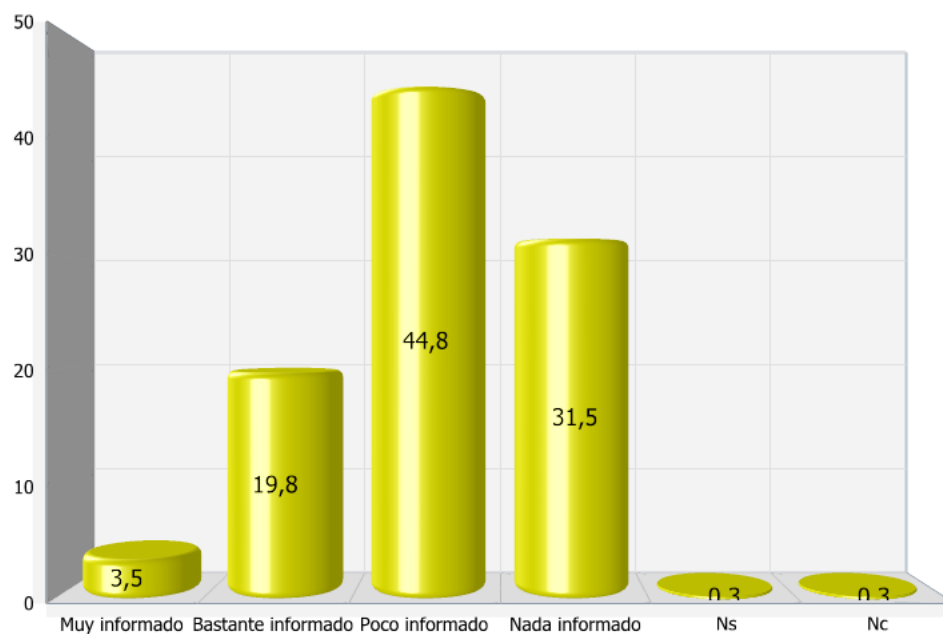
## 5.2 Grado de información sobre la política local

¿Y se considera Vd. muy, bastante, poco o nada informado, de las decisiones que se toman en su municipio?

	Frecuencia	Porcentaje
Muy informado	14	3,5
Bastante informado	79	19,8
Poco informado	179	44,8
Nada informado	126	31,5
Ns	1	,3
Nc	1	,3
Total	400	100,0



Grado de información sobre la política local



### 5.3 Autoubicación en la escala ideológica

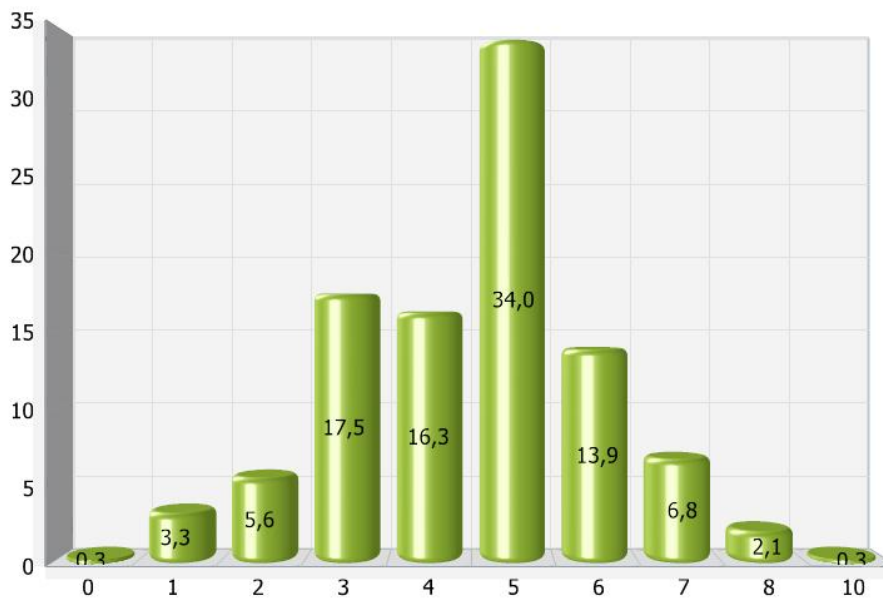
Quando se habla de política se utiliza normalmente las expresiones izquierda y derecha. En una escala del 0 al 10 en la que el 0 significa extrema izquierda y el 10 extrema derecha, ¿dónde se situaría Vd.?

		Frecuencia	Porcentaje	Porcentaje válido
Válidos	0	1	,3	,3
	1	11	2,8	3,3
	2	19	4,8	5,6
	3	59	14,8	17,5
	4	55	13,8	16,3
	5	115	28,8	34,0
	6	47	11,8	13,9
	7	23	5,8	6,8
	8	7	1,8	2,1
	10	1	,3	,3
	Total	338	84,5	100,0
Perdidos	NS	38	9,5	
	NC	24	6,0	
	Total	62	15,5	
	Total	400	100,0	

#### Autoubicación media en la escala ideológica

	N	Mínimo	Máximo	Media	Desv. típ.
	338	0	10	4,53	1,554
N válido (según lista)	338				

Autoubicación en la escala ideológica (Media= 4,53)

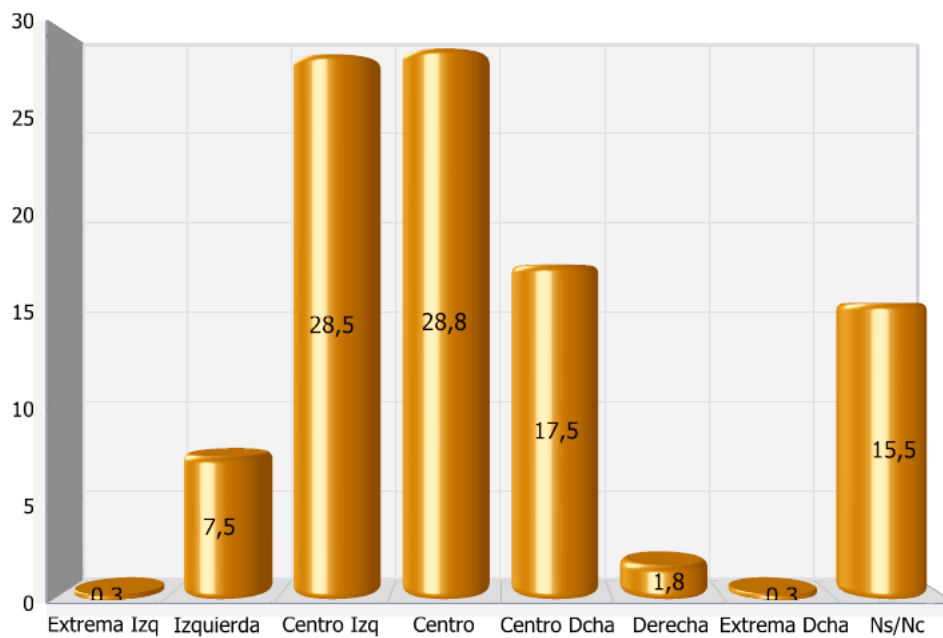


### Escala ideológica re codificada

	Frecuencia	Porcentaje
Extrema Izquierda	1	,3
Izquierda	30	7,5
Centro Izquierda	114	28,5
Centro	115	28,8
Centro Derecha	70	17,5
Derecha	7	1,8
Extrema Derecha	1	,3
Ns/Nc	62	15,5
Total	400	100,0



### Escala ideológica recodificada



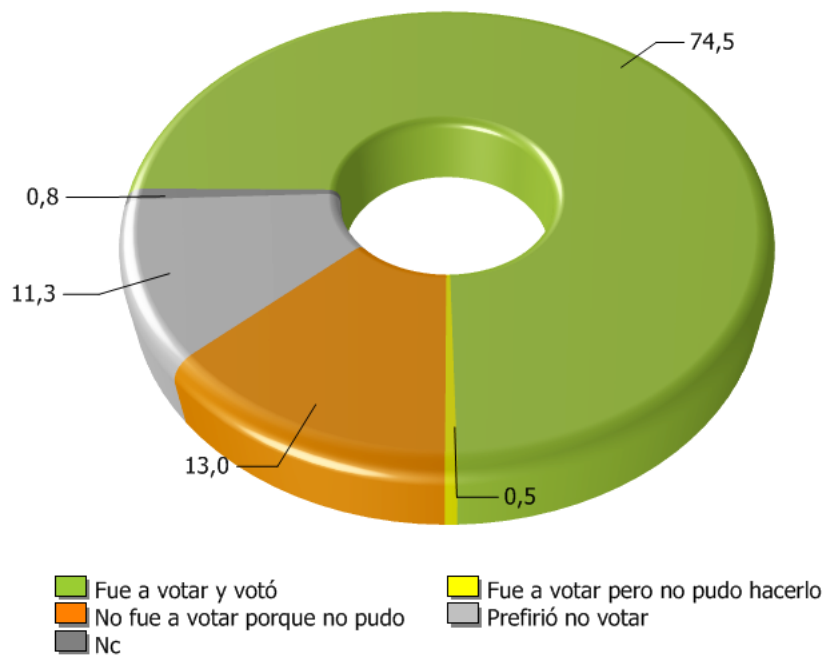
## 5.4 Recuerdo de voto en las elecciones generales de 2008

En las pasadas elecciones generales de marzo de 2008...

	Frecuencia	Porcentaje
Fue a votar y votó	298	74,5
Fue a votar pero no pudo hacerlo	2	,5
No fue a votar porque no pudo	52	13,0
Prefirió no votar	45	11,3
Nc	3	,8
Total	400	100,0



Recuerdo de voto en las elecciones generales de 2008

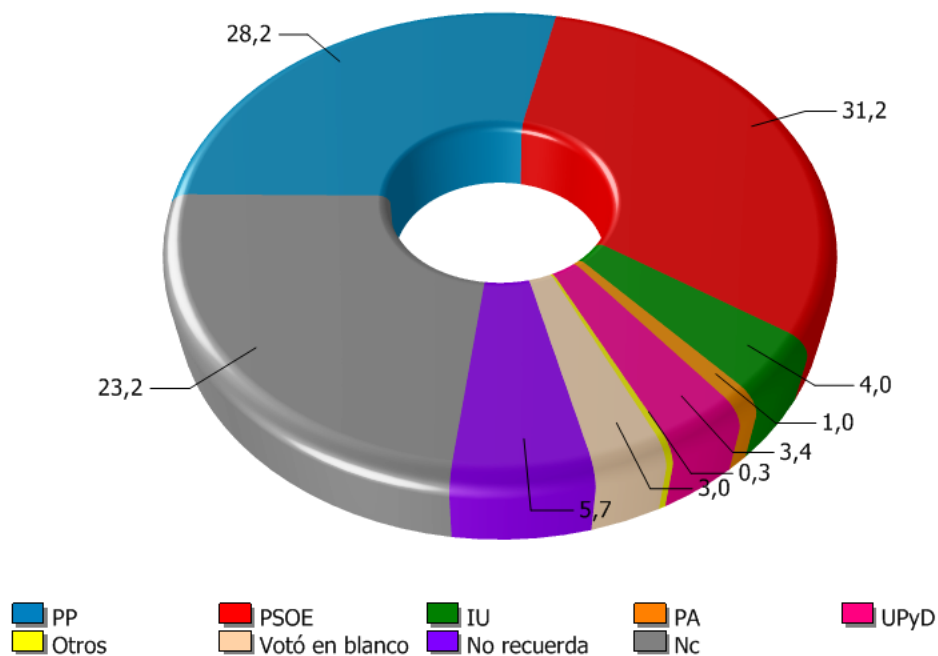


**¿Podría decir me el nombre del partido o coalición por el cual votó  
Vd. en las elecciones generales de 2008 ?**

		Frecuencia	Porcentaje	Porcentaje válido
Válidos	PP	84	21,0	28,2
	PSOE	93	23,3	31,2
	IU	12	3,0	4,0
	PA	3	,8	1,0
	UPyD	10	2,5	3,4
	Otros	1	,3	,3
	Votó en blanco	9	2,3	3,0
	No recuerda	17	4,3	5,7
	Nc	69	17,3	23,2
	Total <sup>a</sup>	298	74,5	100,0
Perdidos	Sistema	102	25,5	
Total		400	100,0	

<sup>a</sup>. Nota: pregunta formulada sólo a aquellos encuestados que afirman haber votado

Recuerdo de voto a partidos en las elecciones generales de 2008



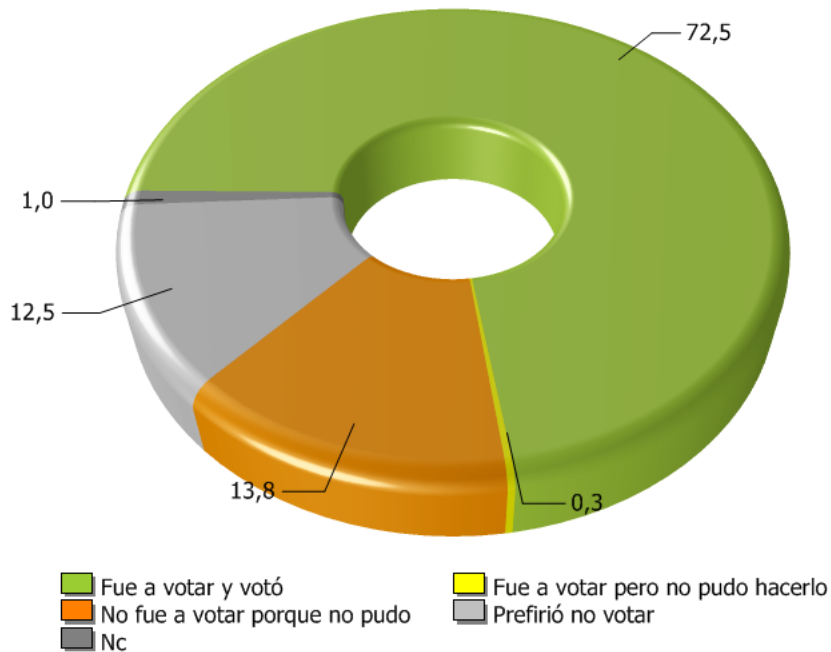
## 5.5 Recuerdo de voto en las elecciones autonómicas de 2008

En las pasadas elecciones autonómicas de marzo de 2008...

	Frecuencia	Porcentaje
Fue a votar y votó	290	72,5
Fue a votar pero no pudo hacerlo	1	,3
No fue a votar porque no pudo	55	13,8
Prefirió no votar	50	12,5
Nc	4	1,0
Total	400	100,0



Recuerdo de voto en las elecciones autonómicas de 2008



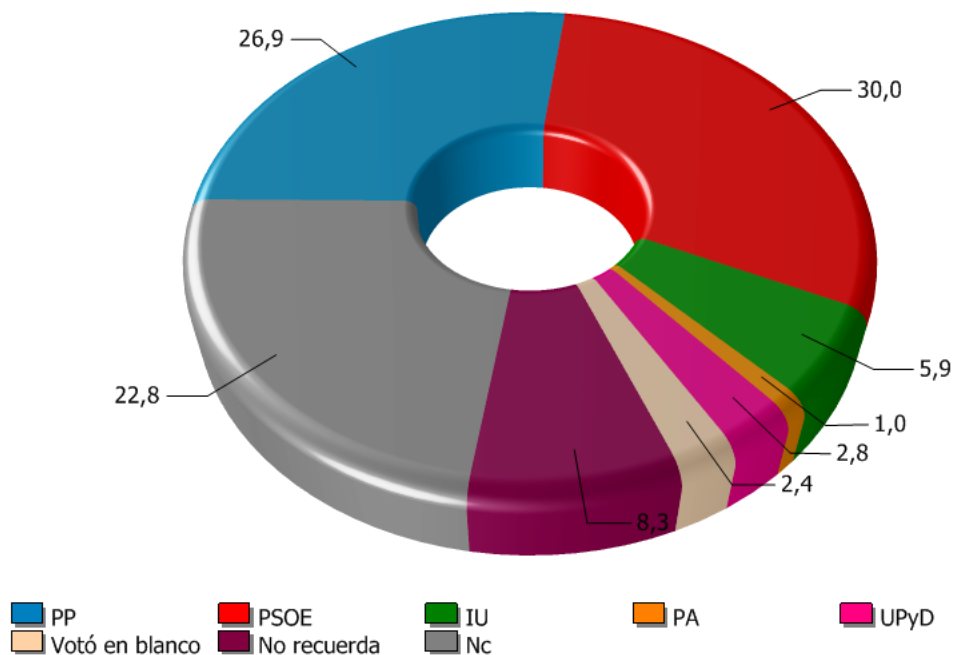
**¿Podría decirme el nombre del partido o coalición por el cual votó  
Vd. en las elecciones autonómicas de 2008?**

		Frecuencia	Porcentaje	Porcentaje válido
Válidos	PP	78	19,5	26,9
	PSOE	87	21,8	30,0
	IU	17	4,3	5,9
	PA	3	,8	1,0
	UPyD	8	2,0	2,8
	Votó en blanco	7	1,8	2,4
	No recuerda	24	6,0	8,3
	Nc	66	16,5	22,8
	Total <sup>a</sup>	290	72,5	100,0
Perdidos	Sistema	110	27,5	
	Total	400	100,0	

<sup>a</sup> Nota: pregunta formulada sólo a aquellos encuestados que afirman haber votado



**Recuerdo de voto a partidos en las elecciones autonómicas de 2008**



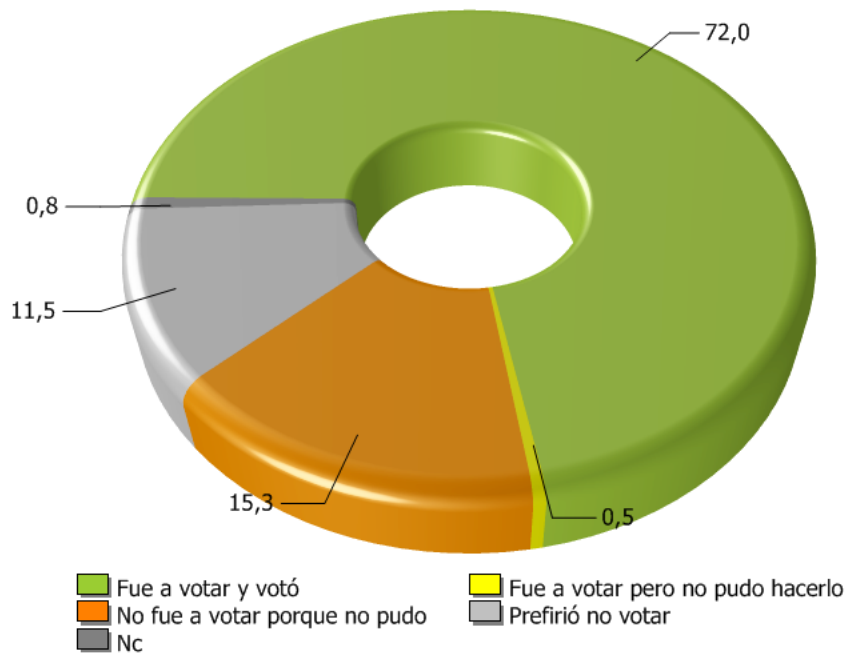
## 5.6 Recuerdo de voto en las elecciones municipales de 2007

En las pasadas elecciones m unicipales de 2007...

	Frecuencia	Porcentaje
Fue a votar y votó	288	72,0
Fue a votar pero no pudo hacerlo	2	,5
No fue a votar porque no pudo	61	15,3
Prefirió no votar	46	11,5
Nc	3	,8
Total	400	100,0



Recuerdo de voto en las elecciones municipales de 2007



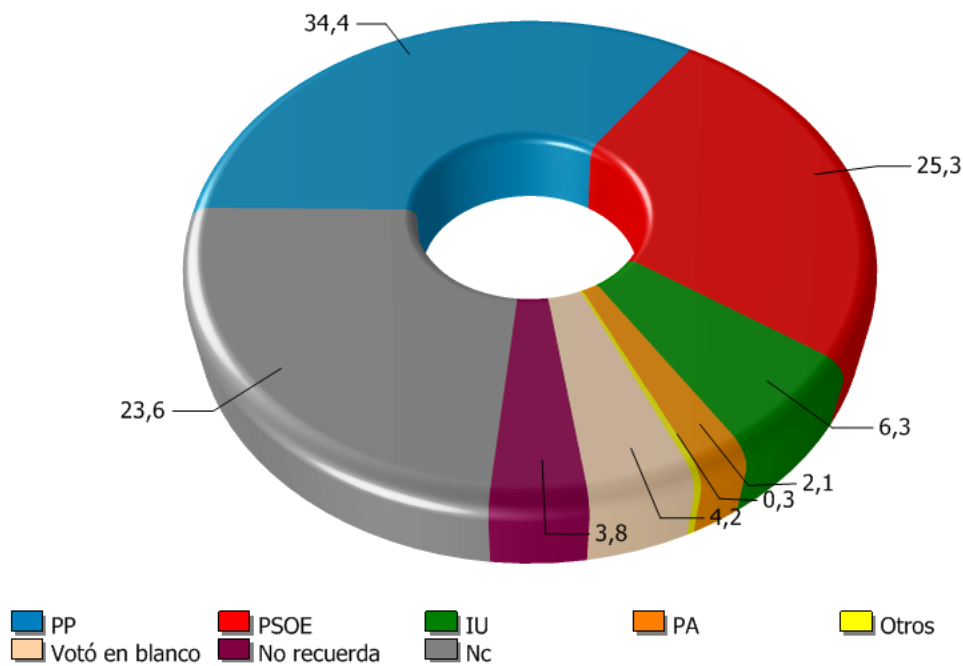
**¿Podría decir me el nombre del partido o coalición por el cual votó  
Vd. en las elecciones generales de 2008 ?**

		Frecuencia	Porcentaje	Porcentaje válido
Válidos	PP	84	21,0	28,2
	PSOE	93	23,3	31,2
	IU	12	3,0	4,0
	PA	3	,8	1,0
	UPyD	10	2,5	3,4
	Otros	1	,3	,3
	Votó en blanco	9	2,3	3,0
	No recuerda	17	4,3	5,7
	Nc	69	17,3	23,2
	Total <sup>a</sup>	298	74,5	100,0
Perdidos	Sistema	102	25,5	
Total		400	100,0	

<sup>a</sup>. Nota: pregunta formulada sólo a aquellos encuestados que afirman haber votado



**Recuerdo de voto a partidos en las elecciones municipales de 2007**



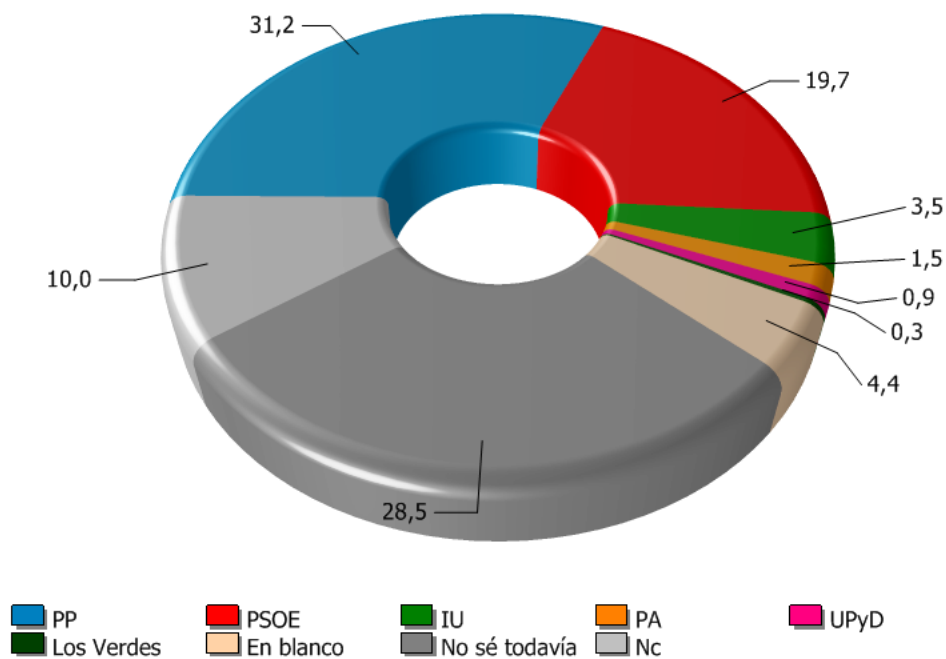
## 5.7 Intención de voto en unas próximas elecciones municipales

Suponiendo que mañana se celebrasen elecciones municipales, ¿a qué partido votaría Vd.?

		Frecuencia	Porcentaje	Porcentaje válido
Válidos	PP	106	26,5	31,2
	PSOE	67	16,8	19,7
	IU	12	3,0	3,5
	PA	5	1,3	1,5
	UPyD	3	,8	,9
	Los Verdes	1	,3	,3
	En blanco	15	3,8	4,4
	No sé todavía	97	24,3	28,5
	Nc	34	8,5	10,0
Total	340	85,0	100,0	
Perdidos	Abstencionistas	60	15,0	
Total		400	100,0	

cadpea

Intención de voto en unas próximas elecciones municipales



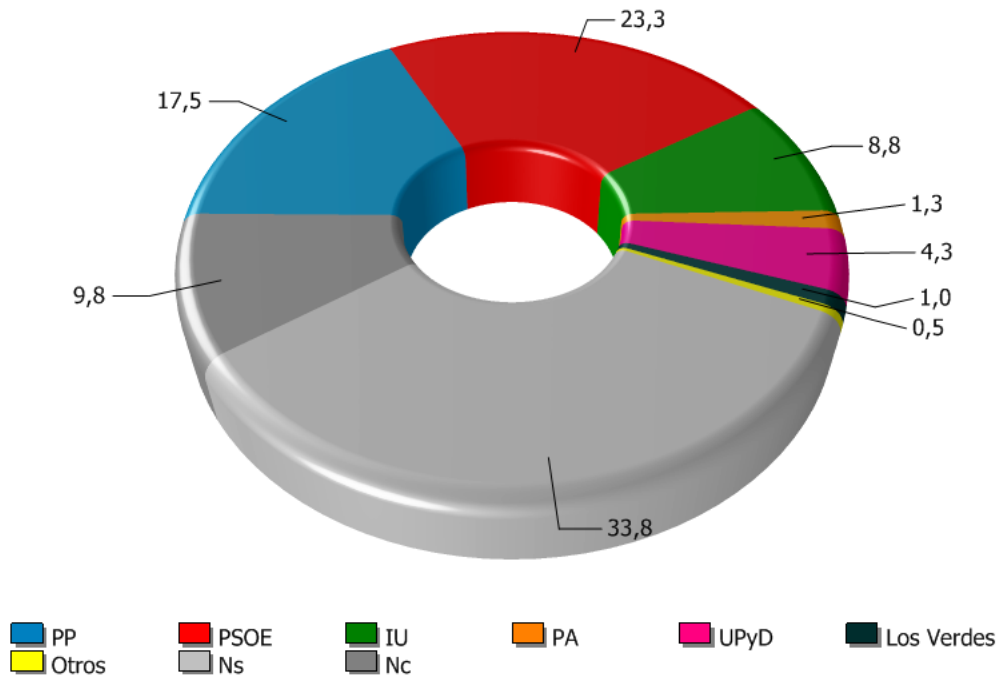
## 5.8 Partido político que inspira más simpatía

¿Por cuál de los siguientes partidos siente Vd. más simpatía o lo considera más cercano a sus propias ideas?

	Frecuencia	Porcentaje
PP	70	17,5
PSOE	93	23,3
IU	35	8,8
PA	5	1,3
UPyD	17	4,3
Los Verdes	4	1,0
Otros	2	,5
Ns	135	33,8
Nc	39	9,8
Total	400	100,0



Partido político que inspira más simpatía





CENTRO DE ANÁLISIS Y DOCUMENTACIÓN POLÍTICA Y ELECTORAL DE ANDALUCÍA

## **6. Variables sociodemográficas**

## 6. Variables sociodemográficas

### 6.1 Sexo

Sexo		
	Frecuencia	Porcentaje
Hombre	198	49,5
Mujer	202	50,5
Total	400	100,0

### 6.2 Edad recodificada

Edad recodificada		
	Frecuencia	Porcentaje
18 a 29	103	25,8
30 a 49	181	45,3
50 a 64	64	16,0
65 más años	52	13,0
Total	400	100,0

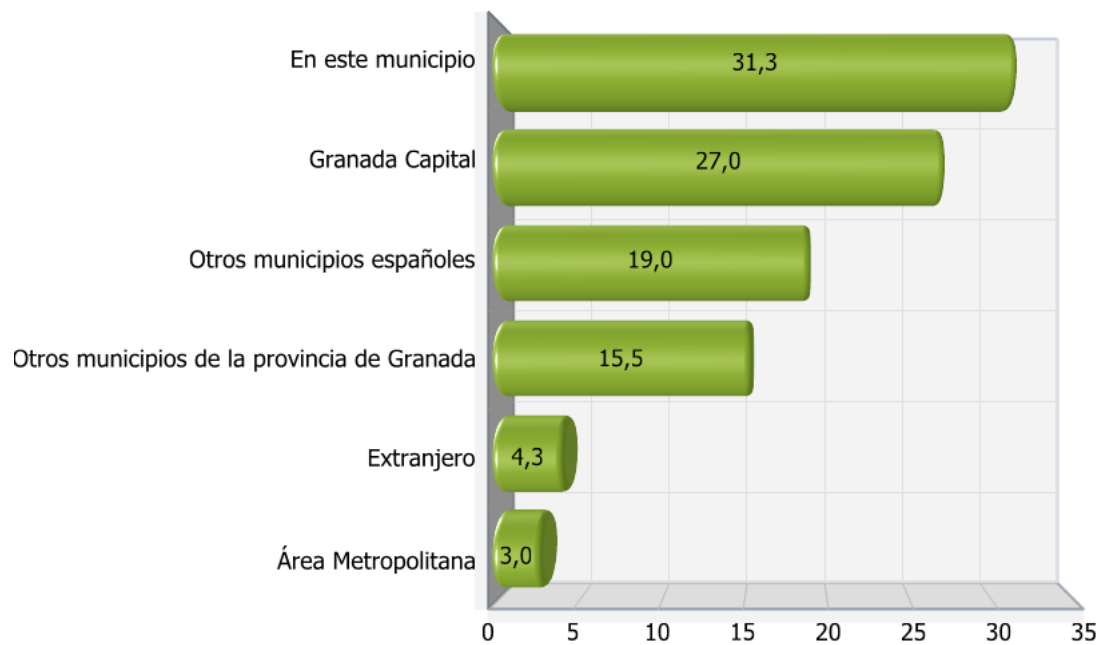
### 6.3 Lugar de nacimiento

¿Dónde nació Vd.?

	Frecuencia	Porcentaje
En este municipio	125	31,3
Granada Capital	108	27,0
Área Metropolitana	12	3,0
Otros municipios de la provincia de Granada	62	15,5
Otros municipios españoles	76	19,0
Extranjero	17	4,3
Total	400	100,0



Lugar de nacimiento



## 6.4 Tiempo de residencia en el municipio

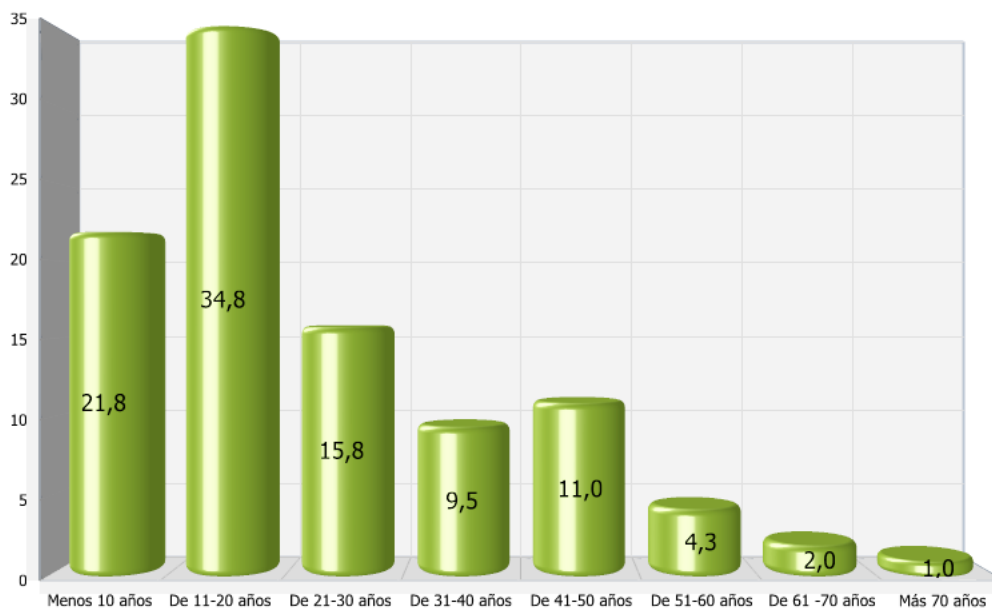
Tiempo que lleva viviendo en el municipio

	Frecuencia	Porcentaje
Menos de 10 años	87	21,8
De 11 a 20 años	139	34,8
De 21 a 30 años	63	15,8
De 31 a 40 años	38	9,5
De 41 a 50 años	44	11,0
De 51 a 60 años	17	4,3
De 61 a 70 años	8	2,0
Más de 70 años	4	1,0
Total	400	100,0

Tiempo medio que lleva viviendo en este municipio (en años)

	N	Mínimo	Máximo	Media	Desv. típ.
	400	1	80	23,95	16,223
N válido (según lista)	400				

Tiempo que lleva viviendo en Albolote



## 6.5 Nivel de estudios

### ¿Qué estudios completados tiene Vd.?

	Frecuencia	Porcentaje
No sabe leer ni escribir (Analfabeto)	3	,8
Sin estudios: menos de 5 años de escolarización	32	8,0
1º grado: sin completar Bachiller Elemental, ESO o EGB	33	8,3
2º grado: Bachiller Elemental, ESO o EGB completas	99	24,8
2º grado: Bachiller Superior, BUP/LOGSE, COU/PREU	71	17,8
2º Grado: FP1, FP Grado Medio, Oficialía Industrial	30	7,5
2º Grado: FP2, FP Grado Superior, Maestría Industrial	34	8,5
3º Grado: Diplomatura, Arquitectura o Ingeniería Técnica	38	9,5
3º Grado: Licenciatura, Arquitectura o Ingeniería Superior	50	12,5
3º Grado: Doctorado	10	2,5
Total	400	100,0

## 6.6 Situación laboral

### ¿Cuál es su situación laboral en la actualidad?

	Frecuencia	Porcentaje
Trabaja	165	41,3
Jubilado/Pensionista	65	16,3
Parado (Ha Trabajado)	74	18,5
Parado buscando primer empleo	2	,5
Estudiante	60	15,0
Trabaja en el hogar	34	8,5
Total	400	100,0

## 6.7 Sector de ocupación

¿Podría indicarme por favor, cuál es el sector de ocupación en el que trabaja?

		Frecuencia	Porcentaje	Porcentaje válido
Válidos	(A) Agricultura, ganadería, caza y selvicultura	5	1,3	3,0
	(D) Industria manufacturera	5	1,3	3,0
	(E) Producción y distribución de energía eléctrica, gas y agua	3	,8	1,8
	(F) Construcción	5	1,3	3,0
	(G) Comercio	20	5,0	12,1
	(G) Comercio, reparación de vehículos de motor, motocicletas y ciclomotores, y artículos personales y de uso doméstico	7	1,8	4,2
	(H) Hostelería	10	2,5	6,1
	(I) Transporte, almacenamiento y comunicaciones	12	3,0	7,3
	(J) Intermediación financiera	5	1,3	3,0
	(K) Actividades inmobiliarias y de alquiler, servicios empresariales	18	4,5	10,9
	(L) Administración pública, defensa y seguridad social obligatoria	19	4,8	11,5
	(M) Educación	23	5,8	13,9
	(N) Actividades sanitarias y veterinarias, servicio social	17	4,3	10,3
	(O) Otras actividades sociales y de servicios prestados a la comunidad, servicios personales	11	2,8	6,7
	(P) Hogares que emplean personal doméstico	4	1,0	2,4
	NC	1	,3	,6
	Total	165	41,3	100,0
Perdidos	Sistema	235	58,8	
Total		400	100,0	

## 6.8 Creencia y práctica religiosa

### Personalmente, ¿cómo se considera Vd. en materia religiosa?

	Frecuencia	Porcentaje
Muy buen católico	5	1,3
Católico practicante	51	12,8
Católico poco practicante	103	25,8
Católico no practicante	130	32,5
Creyente de otra religión	10	2,5
Indiferente/Agnóstico	62	15,5
Ateo	31	7,8
NC	8	2,0
Total	400	100,0

## 6.9 Nivel de ingresos

### Actualmente, entre todos los miembros del hogar (incluido el entrevistado) y por todos los conceptos, ¿de cuántos ingresos netos disponen por término medio en su hogar al mes?

	Frecuencia	Porcentaje
De 301 a 600 euros/mes	30	7,5
De 601 a 900 euros/mes	52	13,0
De 901 a 1200 euros/mes	94	23,5
De 1201 a 1800 euros/mes	80	20,0
De 1801 a 2400 euros/mes	48	12,0
De 2401 a 3000 euros/mes	29	7,3
De 3001 a 4500 euros/mes	17	4,3
De 4501 a 6000 euros/mes	1	,3
Más de 6000 euros/mes	1	,3
NS	22	5,5
NC	26	6,5
Total	400	100,0