



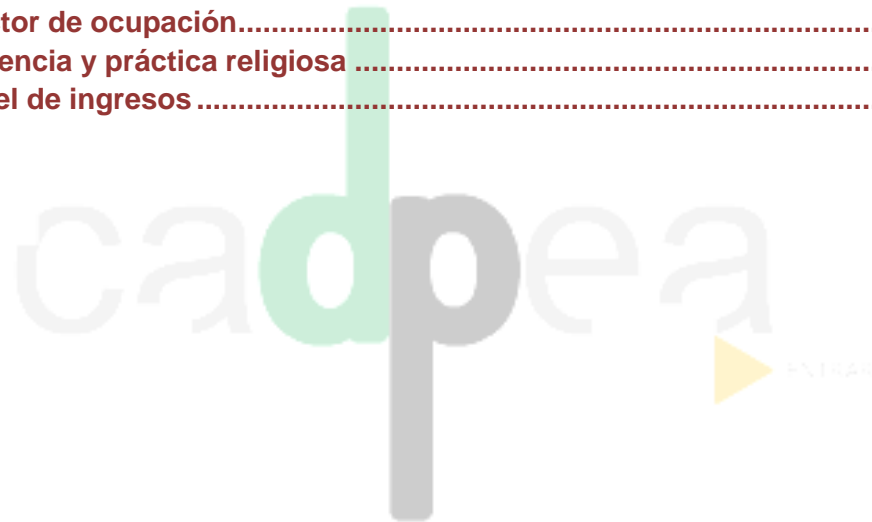
CENTRO DE ANÁLISIS Y DOCUMENTACIÓN POLÍTICA Y ELECTORAL DE ANDALUCÍA

INFORME ÓRGIVA 2010

Índice

Índice	1
FICHA TÉCNICA	3
1. Valoración situación personal y municipal.....	6
1.1 Valoración de la situación personal	6
1.2 Valoración de la situación económica de Órgiva	7
1.3 Valoración de la situación política de Órgiva	8
1.4 Principales problemas del municipio y personales	9
1.5 Principales instituciones a las que corresponde la solución de los problemas de Órgiva	13
1.6. Opinión sobre la política económica de la Diputación de Granada para mejorar la situación económica de Órgiva	14
1.7. Valoración de la situación económica personal o familiar	15
1.8. Percepción sobre la posibilidad de perder el empleo en los próximos seis meses	16
2. Conocimiento y valoración de la corporación municipal	18
2.1 Conocimiento y valoración del Alcalde de Órgiva	18
2.2 Valoración de la actuación del Alcalde de Órgiva	21
2.3 Conocimiento de los portavoces de los grupos políticos locales	22
2.4 Valoración de los portavoces de los grupos políticos locales.....	23
2.5 Preferencia personal como Alcalde/Alcaldesa de Órgiva.....	24
2.6 Valoración de la actuación del equipo de gobierno municipal.....	25
2.7 Aspectos más positivos de la gestión del equipo de gobierno municipal	26
2.8 Aspectos más negativos de la gestión del equipo de gobierno municipal	27
2.9 Valoración de la actuación de la oposición municipal.....	28
2.10 Valoración comparativa de la actuación del equipo de gobierno municipal y de la oposición municipal.....	29
3. Valoración de la gestión del Gobierno de la Nación y del Gobierno de Andalucía	31
4. Conocimiento y valoración del Presidente de la Diputación provincial	34
4.1 Conocimiento del Presidente de la Diputación de Granada	34
4.2 Valoración de la actuación del Presidente de la Diputación de Granada	37
5. Comportamiento político y electoral	39
5.1 Grado de interés por la política local	39
5.2 Grado de información sobre la política local.....	40

5.3 Autoubicación en la escala ideológica.....	41
5.4 Recuerdo de voto en las elecciones generales de 2008	43
5.5 Recuerdo de voto en las elecciones autonómicas de 2008	45
5.6 Recuerdo de voto en las elecciones municipales de 2007	47
5.7 Intención de voto en unas próximas elecciones municipales.....	49
5.8 Partido político que inspira más simpatía.....	50
6. Variables sociodemográficas.....	52
6.1 Sexo.....	52
6.2 Edad recodificada.....	52
6.3 Lugar de nacimiento.....	53
6.4 Tiempo de residencia en el municipio.....	54
6.5 Nivel de estudios	55
6.6 Situación laboral.....	55
6.7 Sector de ocupación.....	56
6.8 Creencia y práctica religiosa	57
6.9 Nivel de ingresos	57



FICHA TÉCNICA

Realización: CADPEA, Centro de Análisis y Documentación Política y Electoral de Andalucía. Trabajo de campo realizado entre el 22 y el 25 de septiembre de 2010 por el Laboratorio de encuestas telefónicas asistidas por ordenador de la Universidad de Granada.

Recogida de la información: Entrevista telefónica mediante sistema CATI.

Ámbito geográfico: Municipio de Órgiva

Universo: La población objeto de estudio corresponde a los mayores de 18 años empadronados en Órgiva

Tamaño muestral: 300 entrevistas telefónicas.

Diseño muestral: Muestreo polietápico combinado. Las unidades primarias de muestreo, los municipios, se han seleccionado por un lado, en función del tamaño de hábitat, concretamente los mayores de 9.000 habitantes, y por otro, aquellos municipios cabecera de partido judicial de la provincia de Granada. Las unidades secundarias, las personas, se han escogido según un criterio de afijación proporcional a las cuotas de sexo y edad establecidas, y por último, se han seleccionado a los sujetos encuestados siguiendo un procedimiento aleatorio sistemático de las bases telefónicas existentes.

Cuota			
		Sexo	
		Hombre	Mujer
Edad recodificada	18 a 29	33	32
	30 a 49	49	47
	50 a 64	26	30
	65 más años	39	44
	Total	147	153

Error muestral: El error muestral asociado a nivel municipal es del +/-5,43%, para un nivel de significación o confianza de 95% y bajo el supuesto de máxima indeterminación $p=q=0,5$.



CENTRO DE ANÁLISIS Y DOCUMENTACIÓN POLÍTICA Y ELECTORAL DE ANDALUCÍA

INFORME DE RESULTADOS



CENTRO DE ANÁLISIS Y DOCUMENTACIÓN POLÍTICA Y ELECTORAL DE ANDALUCÍA

1. Valoración de la situación personal y municipal

1. Valoración situación personal y municipal

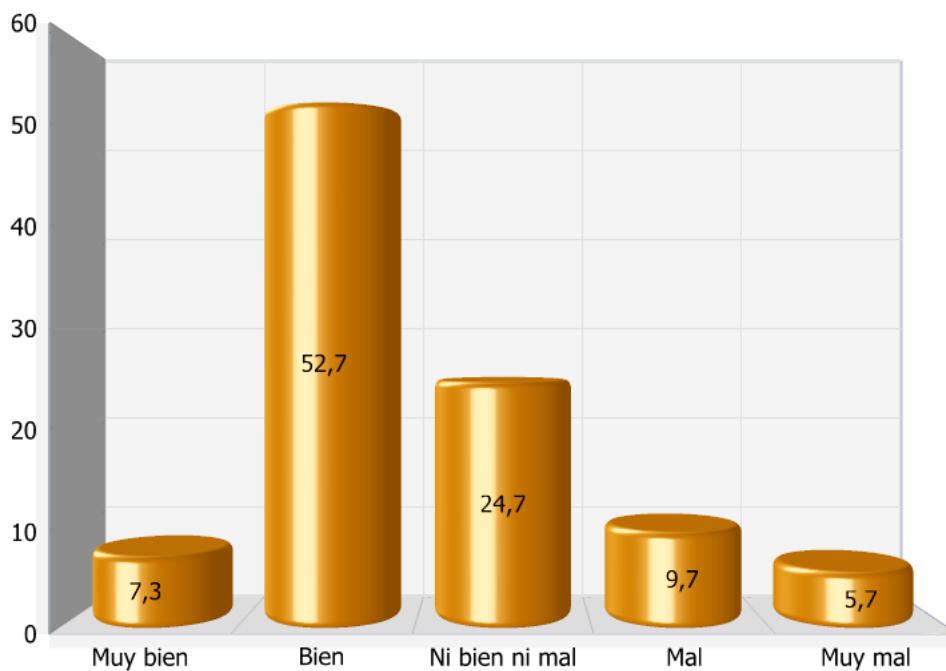
1.1 Valoración de la situación personal

Para empezar, ¿podría decirme cómo le han ido las cosas el último año?

	Frecuencia	Porcentaje
Muy bien	22	7,3
Bien	158	52,7
Ni bien ni mal	74	24,7
Mal	29	9,7
Muy mal	17	5,7
Total	300	100,0



Valoración de la situación personal

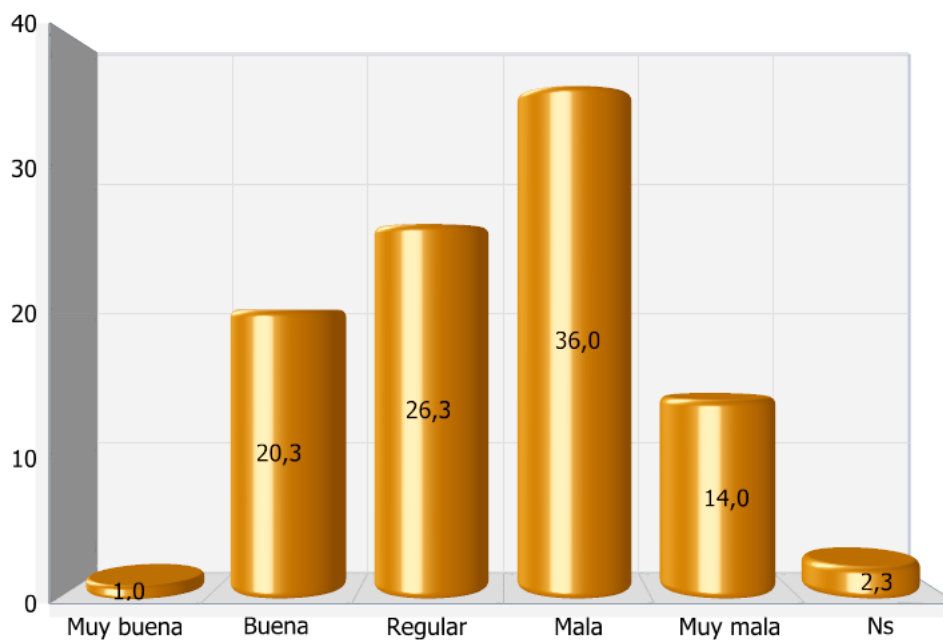


1.2 Valoración de la situación económica de Órgiva

¿Podría decir me, por favor, cómo calificaría la situación económica de su municipio?

	Frecuencia	Porcentaje
Muy buena	3	1,0
Buena	61	20,3
Regular	79	26,3
Mala	108	36,0
Muy mala	42	14,0
Ns	7	2,3
Total	300	100,0

Valoración de la situación económica de Órgiva



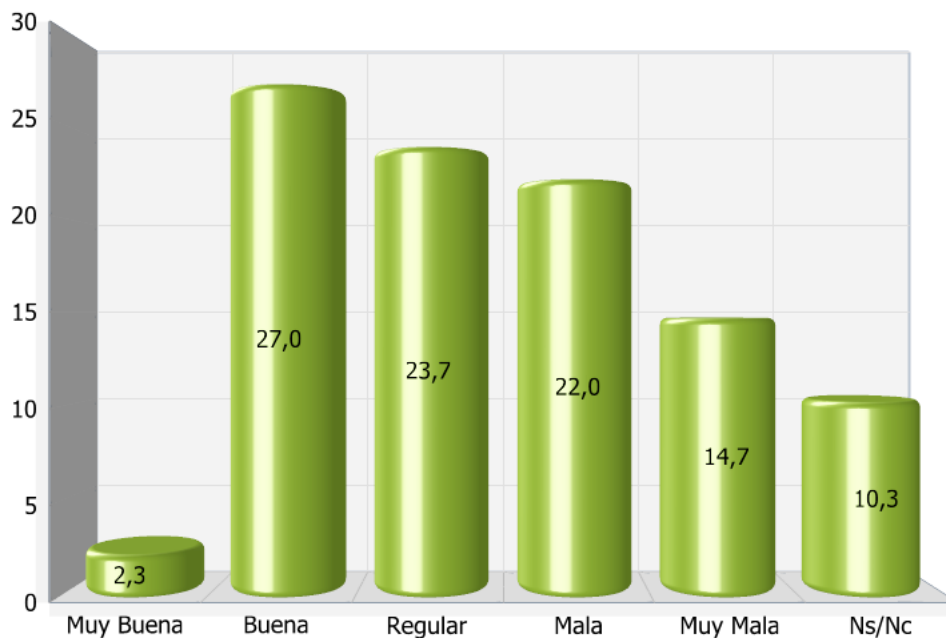
1.3 Valoración de la situación política de Órgiva

¿Cómo calificaría la situación política en su municipio?

	Frecuencia	Porcentaje
Muy Buena	7	2,3
Buena	81	27,0
Regular	71	23,7
Mala	66	22,0
Muy Mala	44	14,7
Ns/Nc	31	10,3
Total	300	100,0



Valoración de la situación política de Órgiva



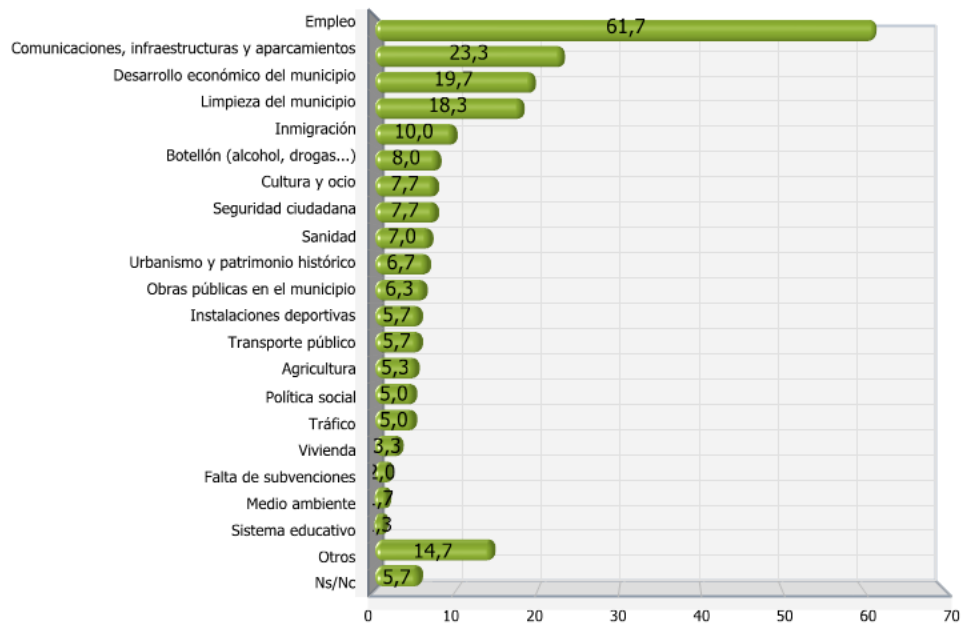
1.4 Principales problemas del municipio y personales

¿Podría indicarnos cuáles son los tres principales problemas de su municipio?

Empleo	61,7
Comunicaciones, infraestructuras y aparcamientos	23,3
Desarrollo económico del municipio	19,7
Limpieza del municipio	18,3
Inmigración	10,0
Botellón (alcohol, drogas..)	8,0
Seguridad ciudadana	7,7
Cultura y ocio	7,7
Sanidad	7,0
Urbanismo y patrimonio histórico	6,7
Obras públicas en el municipio	6,3
Transporte público	5,7
Instalaciones deportivas	5,7
Agricultura	5,3
Tráfico	5,0
Política social	5,0
Vivienda	3,3
Falta de subvenciones	2,0
Medio ambiente	1,7
Sistema educativo	1,3
Otros	14,7
Ns/Nc	5,7

Tabla de respuestas múltiples

Principales problemas de Órgiva

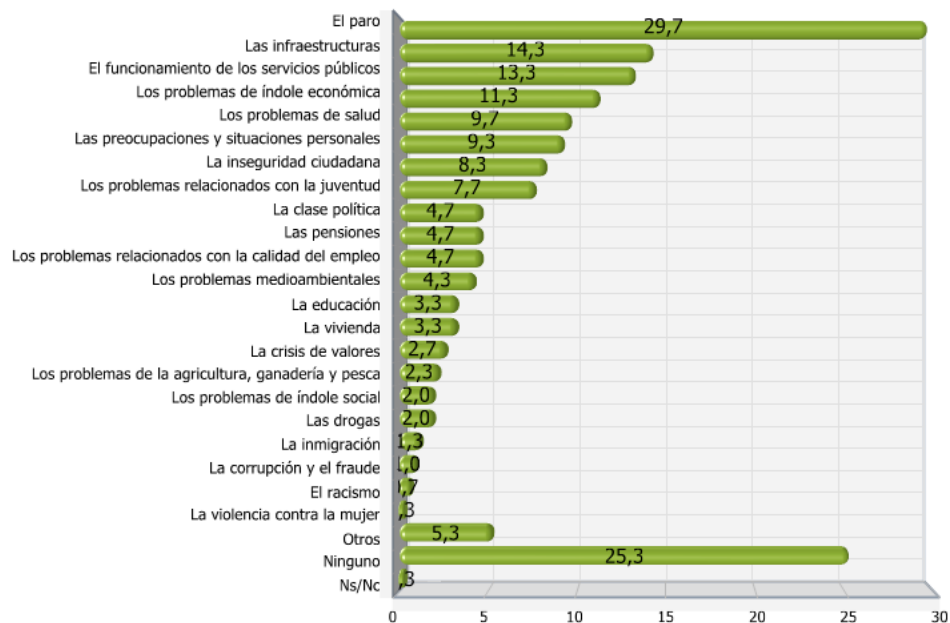


¿Podría decirme cuáles son los tres principales problemas que a Vd. personalmente le afectan más?

El paro	29,7
Las infraestructuras	14,3
El funcionamiento de los servicios públicos	13,3
Los problemas de índole económica	11,3
Los problemas de salud	9,7
Las preocupaciones y situaciones personales	9,3
La inseguridad ciudadana	8,3
Los problemas relacionados con la juventud	7,7
Los problemas relacionados con la calidad del empleo	4,7
Las pensiones	4,7
La clase política	4,7
Los problemas medioambientales	4,3
La vivienda	3,3
La educación	3,3
La crisis de valores	2,7
Los problemas de la agricultura, ganadería y pesca	2,3
Las drogas	2,0
Los problemas de índole social	2,0
La inmigración	1,3
La corrupción y el fraude	1,0
El racismo	,7
La violencia contra la mujer	,3
La administración de justicia	,0
Los problemas relacionados con la mujer	,0
Otros	5,3
Ninguno	25,3
Ns/Nc	,3

Tabla de respuestas múltiples

Principales problemas a nivel personal



1.5 Principales instituciones a las que corresponde la solución de los problemas de Órgiva

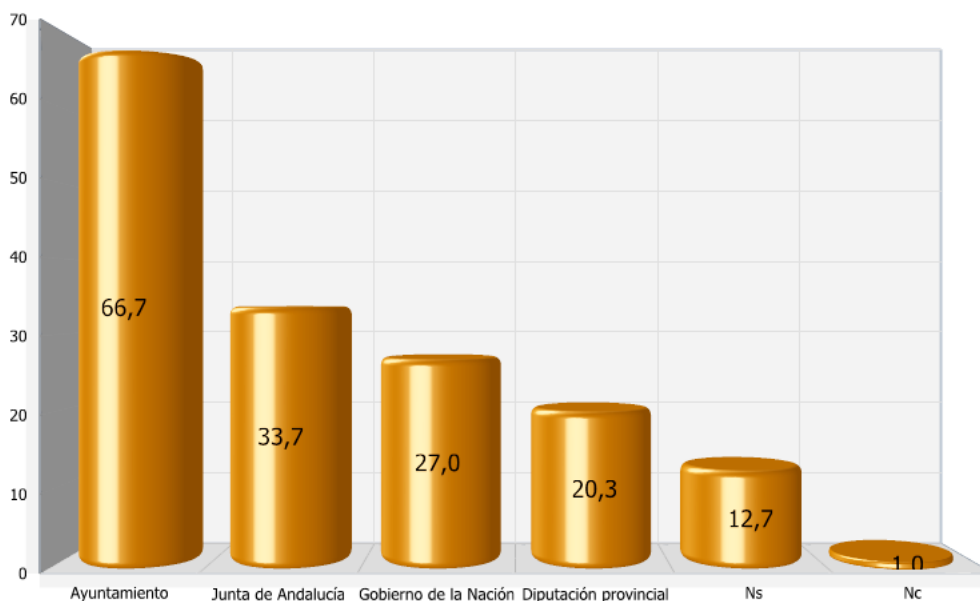
¿A quién o a qué instituciones cree que corresponde la solución de cada uno de los problemas que citó?

Ayuntamiento	66,7
Junta de Andalucía	33,7
Gobierno de la Nación	27,0
Diputación provincial	20,3
Ns	12,7
Nc	1,0

Tabla de respuestas múltiples



Principales instituciones a las que corresponde la solución de los problemas de Órgiva



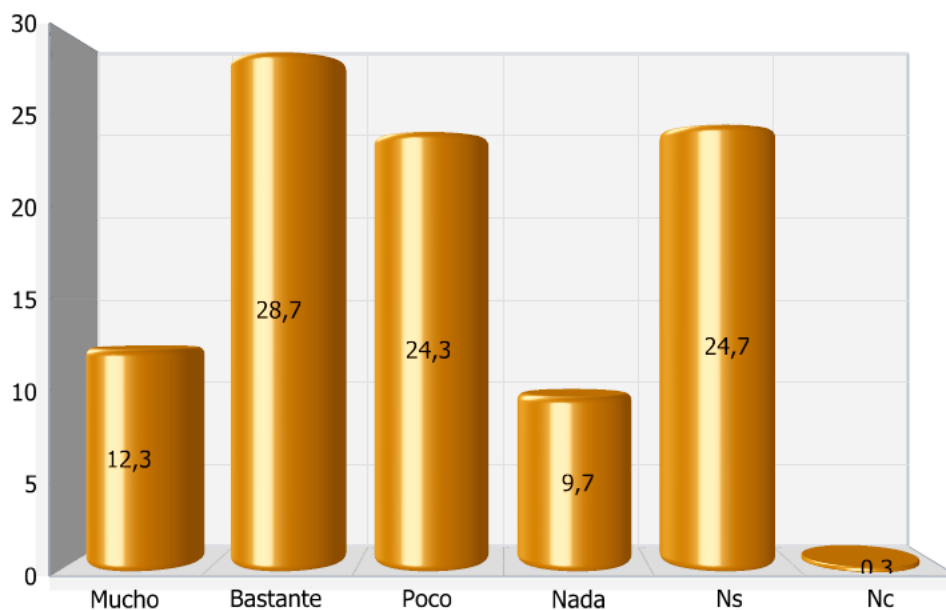
1.6. Opinión sobre la política económica de la Diputación de Granada para mejorar la situación económica de Órgiva

¿En qué medida cree Vd. que la política económica de la Diputación de Granada ayudará a mejorar la situación económica de su municipio?

	Frecuencia	Porcentaje
Mucho	37	12,3
Bastante	86	28,7
Poco	73	24,3
Nada	29	9,7
Ns	74	24,7
Nc	1	,3
Total	300	100,0



Opinión sobre la política económica de la Diputación de Granada para mejorar la situación económica de Órgiva



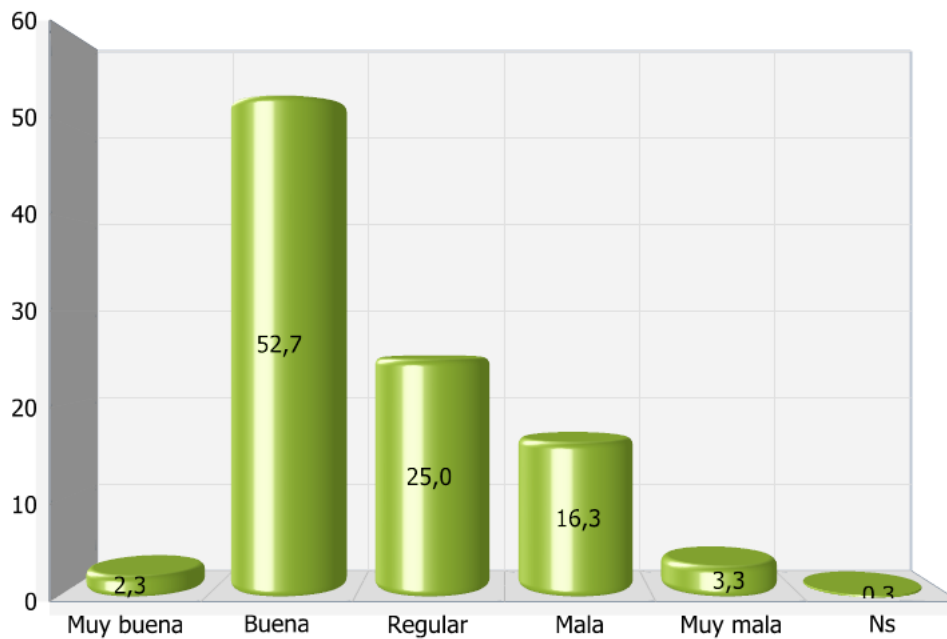
1.7. Valoración de la situación económica personal o familiar

Refiriéndonos a su situación económica personal o familiar, ¿podría decirme, por favor, cómo la calificaría?

	Frecuencia	Porcentaje
Muy buena	7	2,3
Buena	158	52,7
Regular	75	25,0
Mala	49	16,3
Muy mala	10	3,3
Ns	1	,3
Total	300	100,0



Valoración de la situación económica personal o familiar



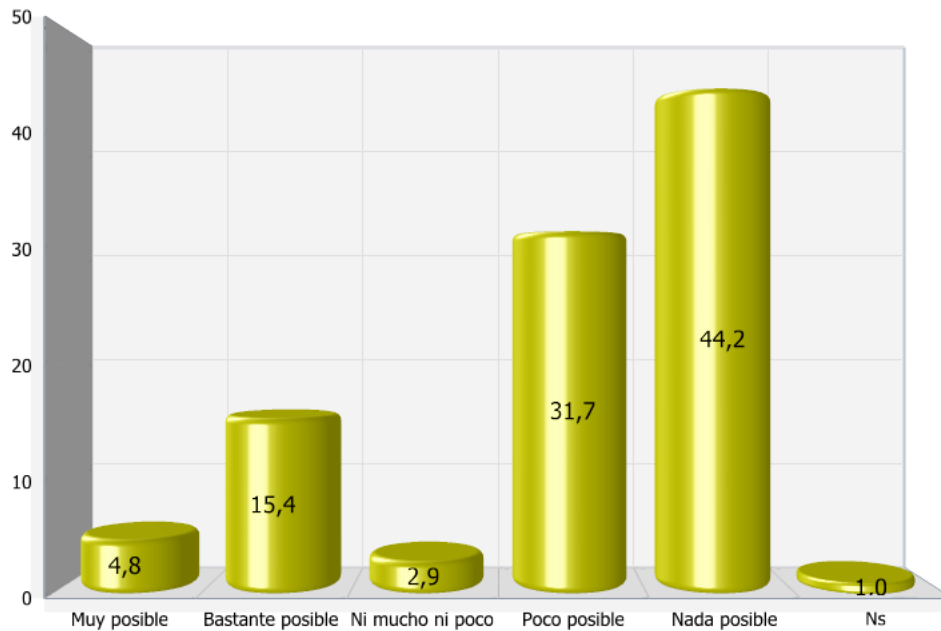
1.8. Percepción sobre la posibilidad de perder el empleo en los próximos seis meses

¿En qué medida considera que se pueda dar la posibilidad de que pierda su trabajo en los próximos seis meses?

	Frecuencia	Porcentaje
Muy posible	5	4,8
Bastante posible	16	15,4
Ni mucho ni poco	3	2,9
Poco posible	33	31,7
Nada posible	46	44,2
Ns	1	1,0
Total	104 ^a	100,0

^a. Total "trabaja"

Percepción sobre la posibilidad de perder el empleo en los próximos seis meses





CENTRO DE ANÁLISIS Y DOCUMENTACIÓN POLÍTICA Y ELECTORAL DE ANDALUCÍA

2. Conocimiento y valoración de la corporación municipal

2. Conocimiento y valoración de la corporación municipal

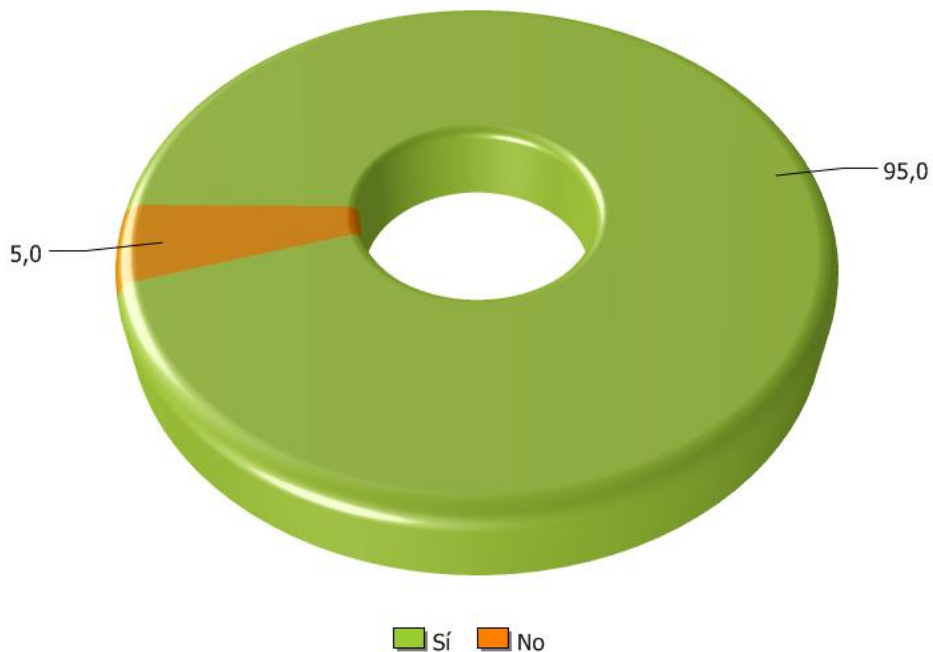
2.1 Conocimiento y valoración del Alcalde de Órgiva

¿Conoce Ud. quién es el Alcalde de Órgiva?

	Frecuencia	Porcentaje
Sí	285	95,0
No	15	5,0
Total	300	100,0



Conocimiento del Alcalde de Órgiva



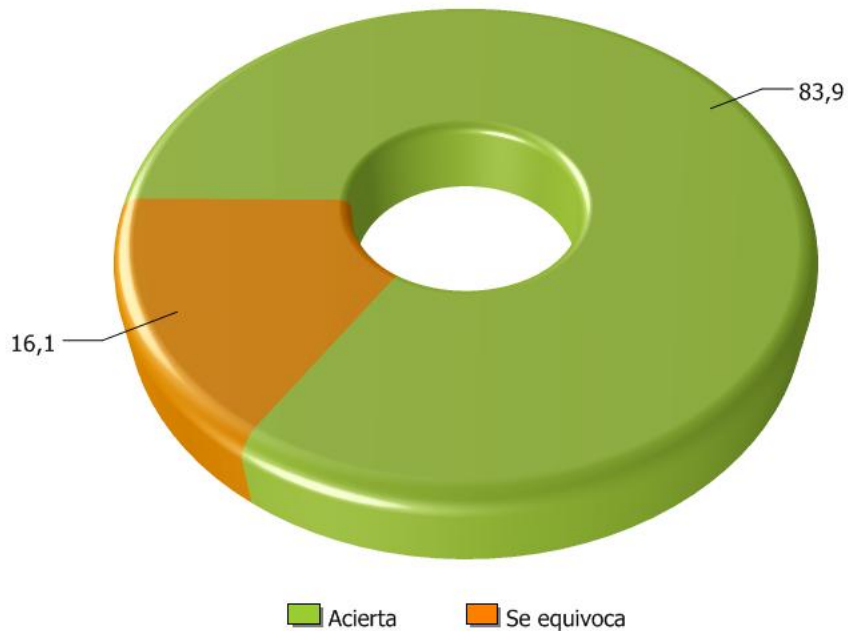
¿Podría decirme su nombre? (Mari Ángeles Blanco)

		Frecuencia	Porcentaje	Porcentaje válido
Válidos	Acierta	239	79,7	83,9
	Se equivoca	46	15,3	16,1
	Total ^a	285	95,0	100,0
Perdidos	Sistema	15	5,0	
Total		300	100,0	

^a. Nota: pregunta formulada sólo a aquellos encuestados que afirman conocer al Alcalde de Órgiva



**¿Podría decirme su nombre?
(Maria Ángeles Blanco)**

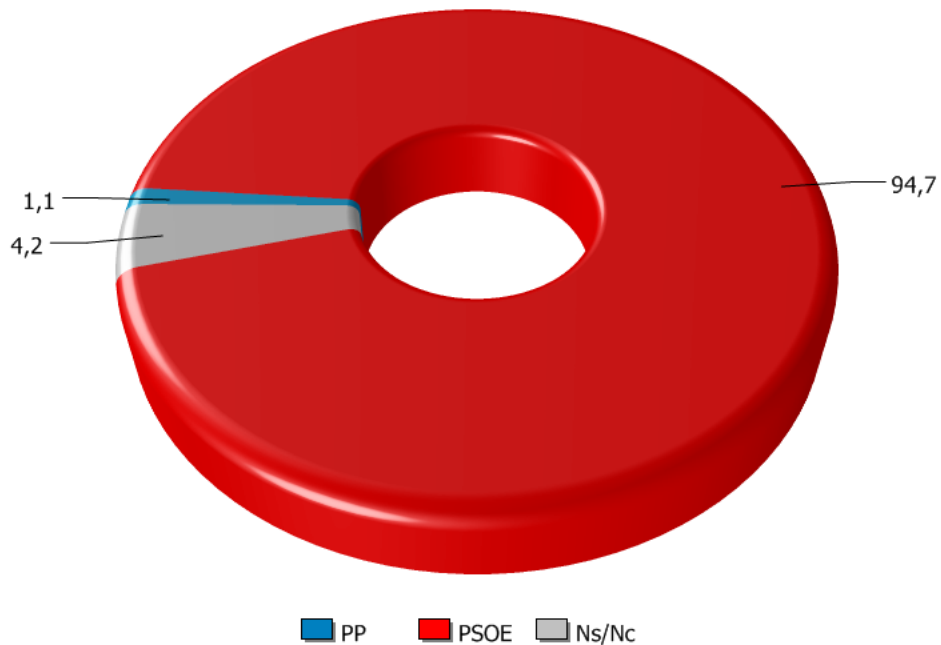


¿Podría decirme a qué partido político pertenece su Alcalde?

		Frecuencia	Porcentaje	Porcentaje válido
Válidos	PP	3	1,0	1,1
	PSOE	270	90,0	94,7
	NS/NC	12	4,0	4,2
	Total ^a	285	95,0	100,0
Perdidos	Sistema	15	5,0	
Total		300	100,0	

a. Nota: pregunta formulada sólo a aquellos encuestados que afirman conocer al Alcalde de Órgiva

¿Podría decirme a qué partido político pertenece su Alcalde?



2.2 Valoración de la actuación del Alcalde de Órgiva

¿Qué valoración le merece la actuación de su Alcalde en una escala de 0 a 10, en la que el 0 significa que le otorga una valoración muy negativa, y el 10 muy positiva?

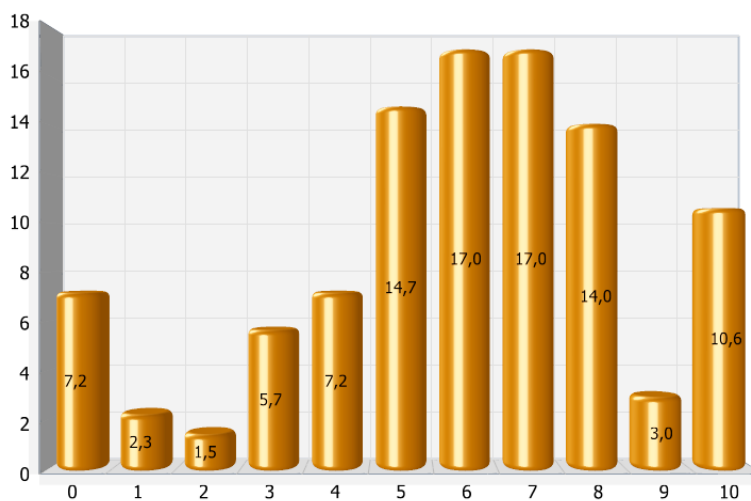
		Frecuencia	Porcentaje	Porcentaje válido
Válidos	0	19	6,3	7,2
	1	6	2,0	2,3
	2	4	1,3	1,5
	3	15	5,0	5,7
	4	19	6,3	7,2
	5	39	13,0	14,7
	6	45	15,0	17,0
	7	45	15,0	17,0
	8	37	12,3	14,0
	9	8	2,7	3,0
	10	28	9,3	10,6
	Total ^a	265	88,3	100,0
Perdidos	NS	18	6,0	
	NC	2	,7	
	Sistema	15	5,0	
	Total	35	11,7	
Total		300	100,0	

^a. Nota: pregunta formulada sólo a aquellos encuestados que afirman conocer al Alcalde de Órgiva

Valoración media de la actuación del Alcalde

	N	Mínimo	Máximo	Media	Desv. típ.
	265	0	10	5,90	2,653
N válido (según lista)	265				

Valoración de la actuación del Alcalde de Órgiva (Media = 5,90)



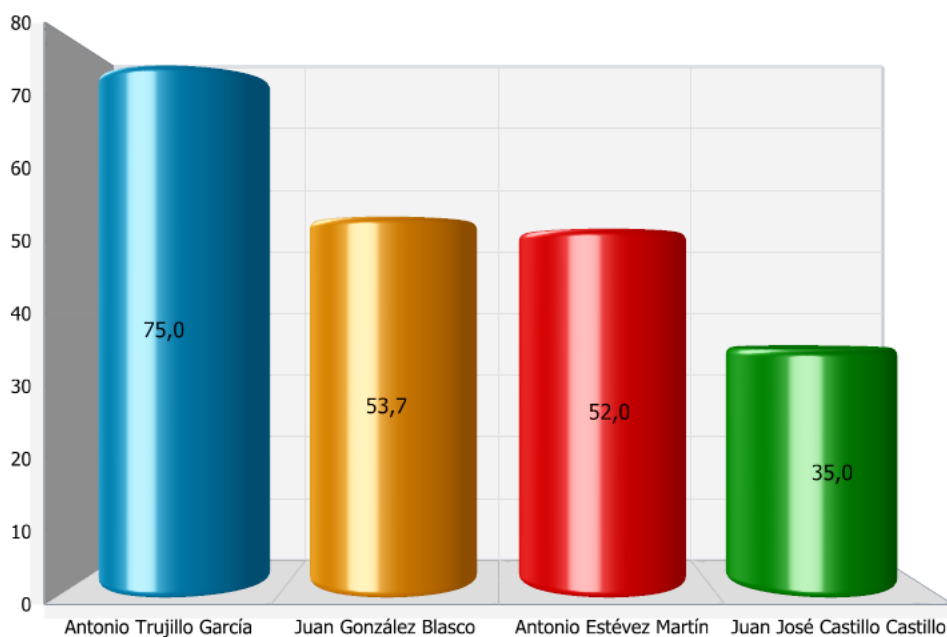
2.3 Conocimiento de los portavoces de los grupos políticos locales

Conocimiento de los portavoces de los grupos políticos locales

	Conoce	No conoce
Antonio Trujillo García (PP)	75,0	25,0
Juan González Blasco (PA)	53,7	46,3
Antonio Estévez Martín (PSOE)	52,0	48,0
Juan José Castillo Castillo (IU)	35,0	65,0



Conocimiento de los portavoces de los grupos políticos locales



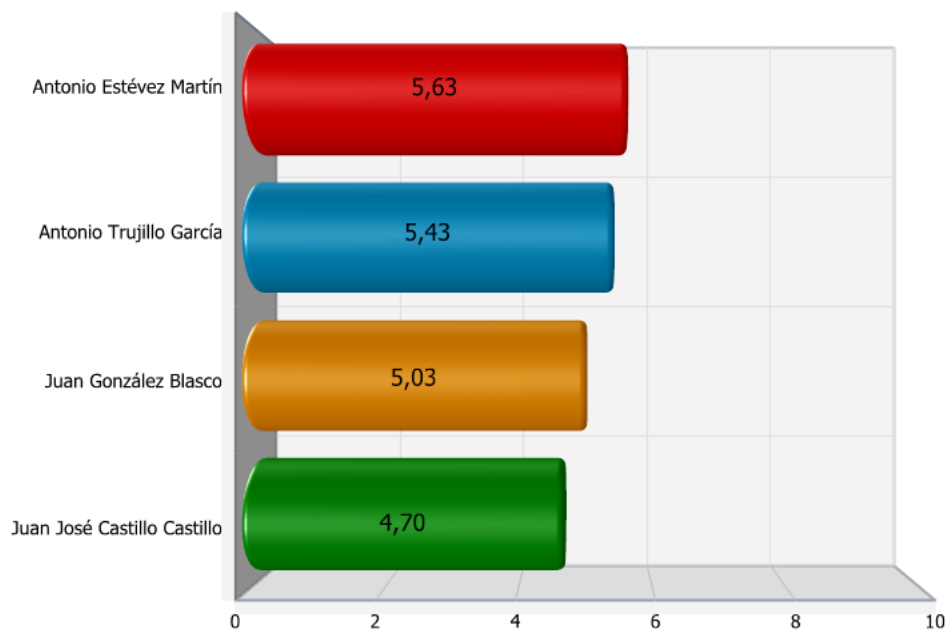
2.4 Valoración de los portavoces de los grupos políticos locales

Valoración media de los portavoces de los grupos políticos locales ^a

	N válido	Mínimo	Máximo	Media	Desviación típica
Antonio Estévez Martín	124	0	10	5,63	2,72
Antonio Trujillo García	173	0	10	5,43	2,73
Juan González Blasco	128	0	10	5,03	2,86
Juan José Castillo Castillo	88	0	10	4,70	2,56

^a. Nota: pregunta formulada sólo a aquellos encuestados que afirman conocer a los portavoces de los grupos políticos de Órgiva

Valoración de los portavoces de los grupos políticos locales



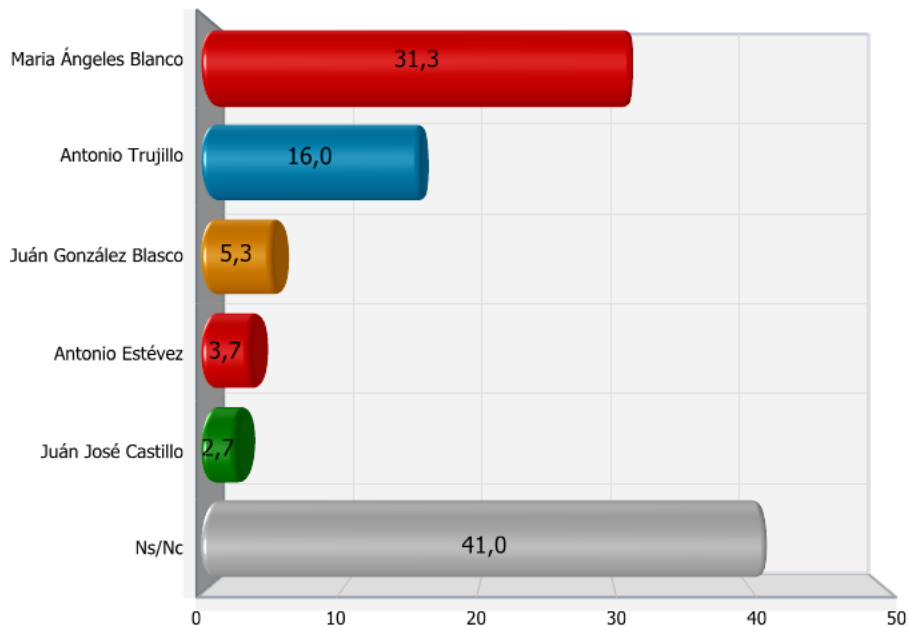
2.5 Preferencia personal como Alcalde/Alcaldesa de Órgiva

De entre las siguientes personalidades de la vida política del municipio, ¿podría indicarnos a quién preferiría como Alcalde/Alcaldesa de Órgiva?

	Frecuencia	Porcentaje
Mari Ángeles Blanco	94	31,3
Antonio Trujillo	48	16,0
Juán González Blasco	16	5,3
Antonio Estévez	11	3,7
Juán José Castillo	8	2,7
Ns/Nc	123	41,0
Total	300	100,0



Preferencia personal como Alcalde/Alcaldesa de Órgiva



2.6 Valoración de la actuación del equipo de gobierno municipal

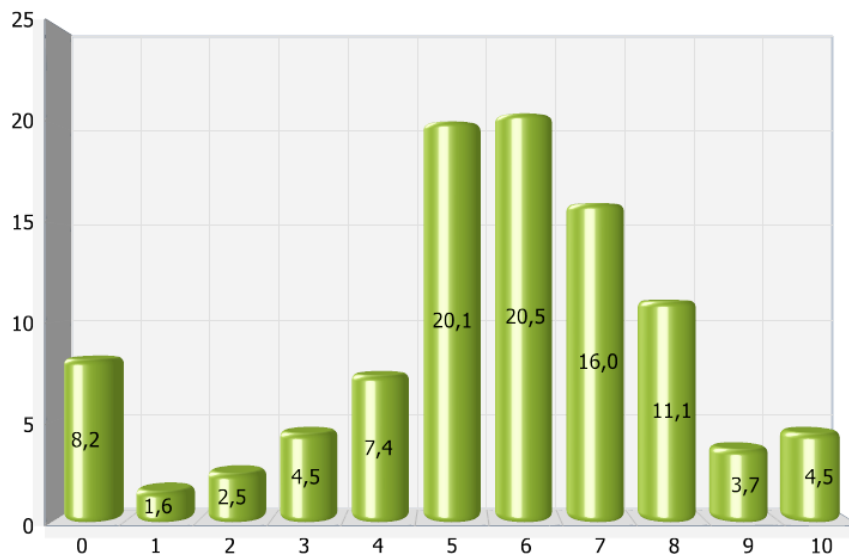
A un año de las próximas elecciones municipales, ¿podría valorar en una escala de 10 al 10 la actuación del Equipo de Gobierno Municipal, en la que el 0 sería una muy mala actuación y el 10, una muy buena actuación?

		Frecuencia	Porcentaje	Porcentaje válido
Válidos	0	20	6,7	8,2
	1	4	1,3	1,6
	2	6	2,0	2,5
	3	11	3,7	4,5
	4	18	6,0	7,4
	5	49	16,3	20,1
	6	50	16,7	20,5
	7	39	13,0	16,0
	8	27	9,0	11,1
	9	9	3,0	3,7
	10	11	3,7	4,5
	Total	244	81,3	100,0
Perdidos	NS	40	13,3	
	NC	16	5,3	
	Total	56	18,7	
	Total	300	100,0	

Valoración media de la actuación del equipo de gobierno municipal

	N	Mínimo	Máximo	Media	Desv. típ.
	244	0	10	5,52	2,470
N válido (según lista)	244				

Valoración de la actuación del equipo de gobierno municipal (Media = 5,52)

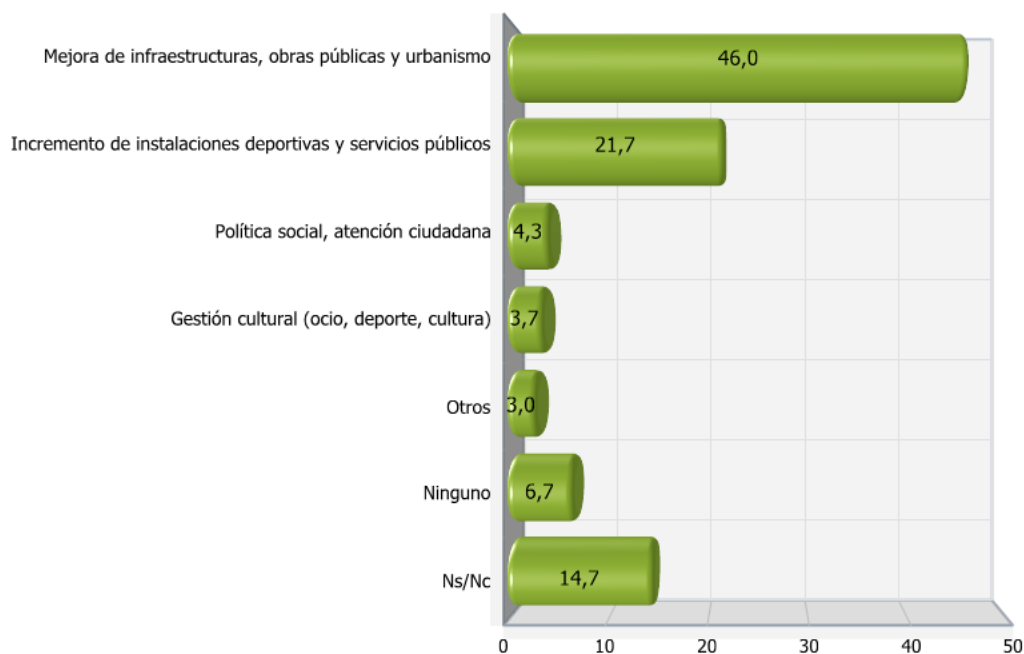


2.7 Aspectos más positivos de la gestión del equipo de gobierno municipal

Aspectos más positivos de la gestión del equipo de gobierno durante la actual legislatura

	Frecuencia	Porcentaje
Mejora de infraestructuras, obras públicas y urbanismo	138	46,0
Incremento de instalaciones deportivas y servicios públicos	65	21,7
Política social, atención ciudadana	13	4,3
Gestión cultural (ocio, deporte, cultura)	11	3,7
Otros	9	3,0
Ninguno	20	6,7
Ns/Nc	44	14,7
Total	300	100,0

Aspectos más positivos de la gestión del equipo de gobierno municipal

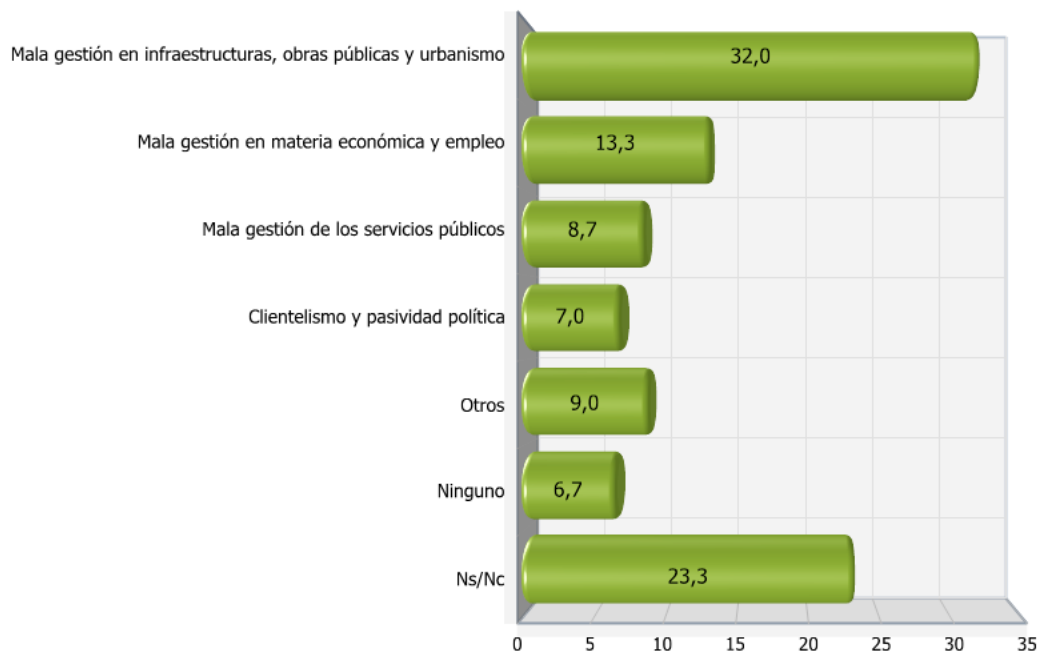


2.8 Aspectos más negativos de la gestión del equipo de gobierno municipal

Aspectos más negativos de la gestión del equipo de gobierno durante la actual legislatura

	Frecuencia	Porcentaje
Mala gestión en infraestructuras, obras públicas y urbanismo	96	32,0
Mala gestión en materia económica y empleo	40	13,3
Mala gestión de los servicios públicos	26	8,7
Cientelismo y pasividad política	21	7,0
Otros	27	9,0
Ninguno	20	6,7
Ns/Nc	70	23,3
Total	300	100,0

Aspectos más negativos de la gestión del equipo de gobierno municipal



2.9 Valoración de la actuación de la oposición municipal

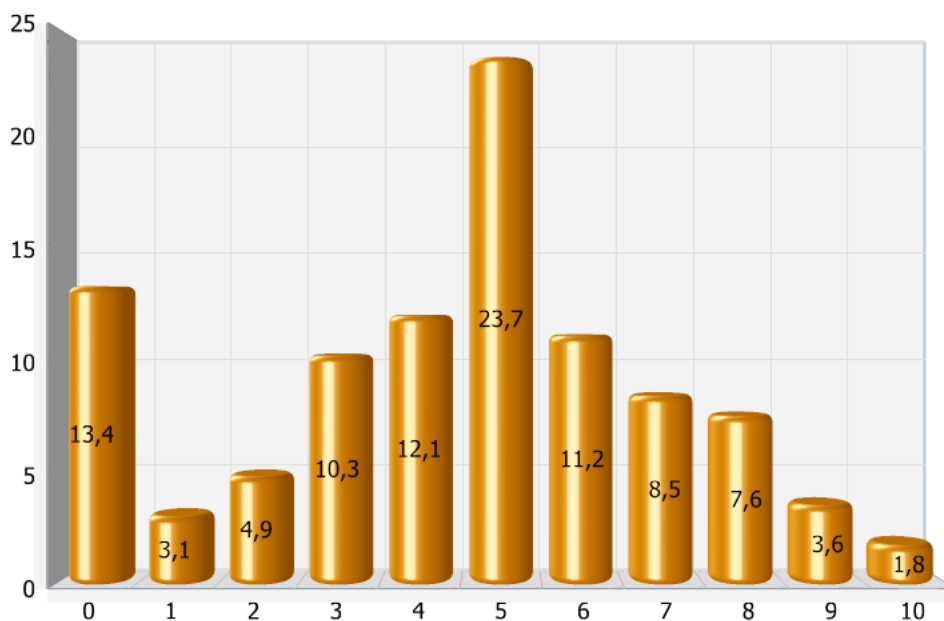
En la actualidad, ¿podría valorar en una escala de 0 al 10 la actuación de la Oposición Municipal, en la que el 0 sería una muy mala actuación y el 10, muy buena actuación?

		Frecuencia	Porcentaje	Porcentaje válido
Válidos	0	30	10,0	13,4
	1	7	2,3	3,1
	2	11	3,7	4,9
	3	23	7,7	10,3
	4	27	9,0	12,1
	5	53	17,7	23,7
	6	25	8,3	11,2
	7	19	6,3	8,5
	8	17	5,7	7,6
	9	8	2,7	3,6
	10	4	1,3	1,8
Total		224	74,7	100,0
Perdidos	NS	76	25,3	
Total		300	100,0	

Valoración media de la actuación de la oposición municipal

	N	Mínimo	Máximo	Media	Desv. típ.
	224	0	10	4,47	2,593
N válido (según lista)	224				

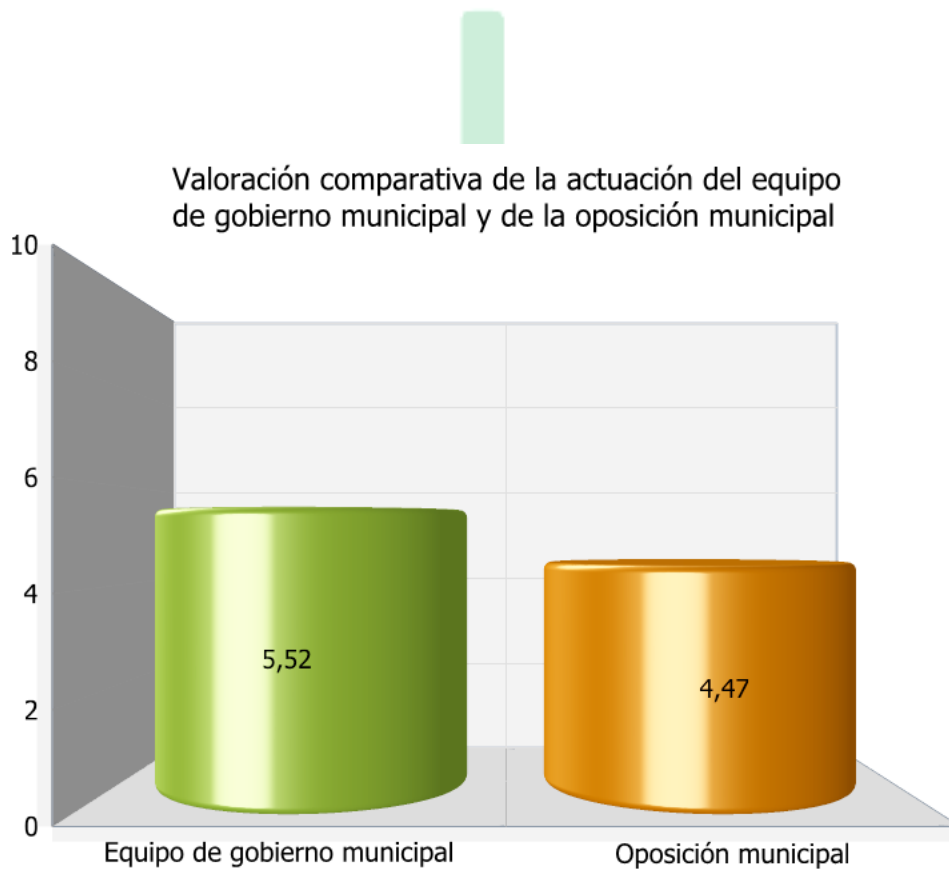
Valoración de la actuación de la oposición municipal (Media = 4,47)



2.10 Valoración comparativa de la actuación del equipo de gobierno municipal y de la oposición municipal

Valoración media de la actuación del equipo de gobierno municipal y de la oposición municipal

	N válido	Mínimo	Máximo	Media	Desviación típica
Equipo de gobierno municipal	244	0	10	5,52	2,47
Oposición municipal	224	0	10	4,47	2,59





CENTRO DE ANÁLISIS Y DOCUMENTACIÓN POLÍTICA Y ELECTORAL DE ANDALUCÍA

3. Valoración de la gestión del Gobierno de la Nación y del Gobierno de Andalucía

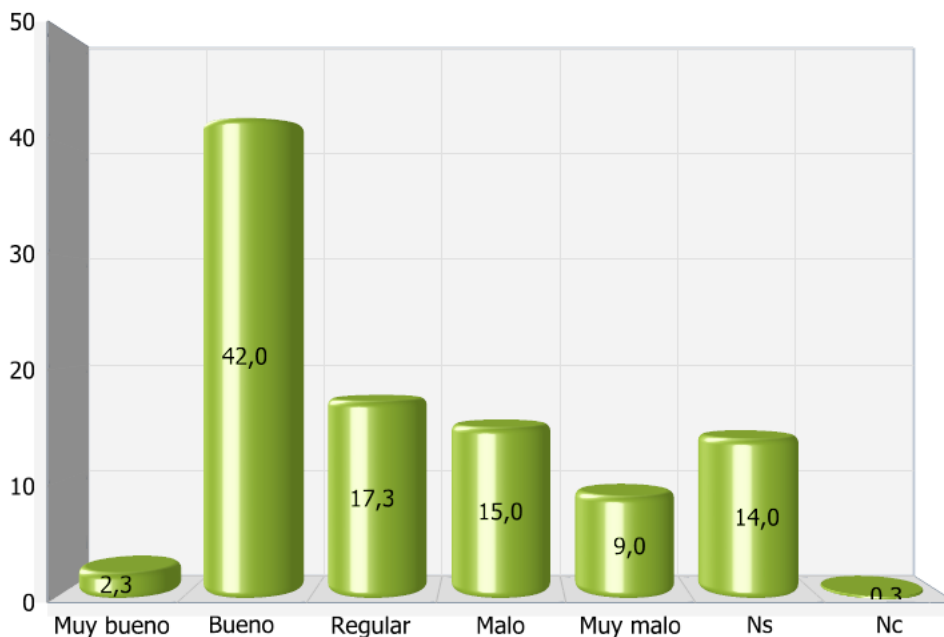
3. Valoración de la gestión del Gobierno de la Nación y del Gobierno de Andalucía

Y teniendo en cuenta los resultados de la gestión, ¿piensa Vd. que los actuales Gobierno Andaluz y Central están siendo...?

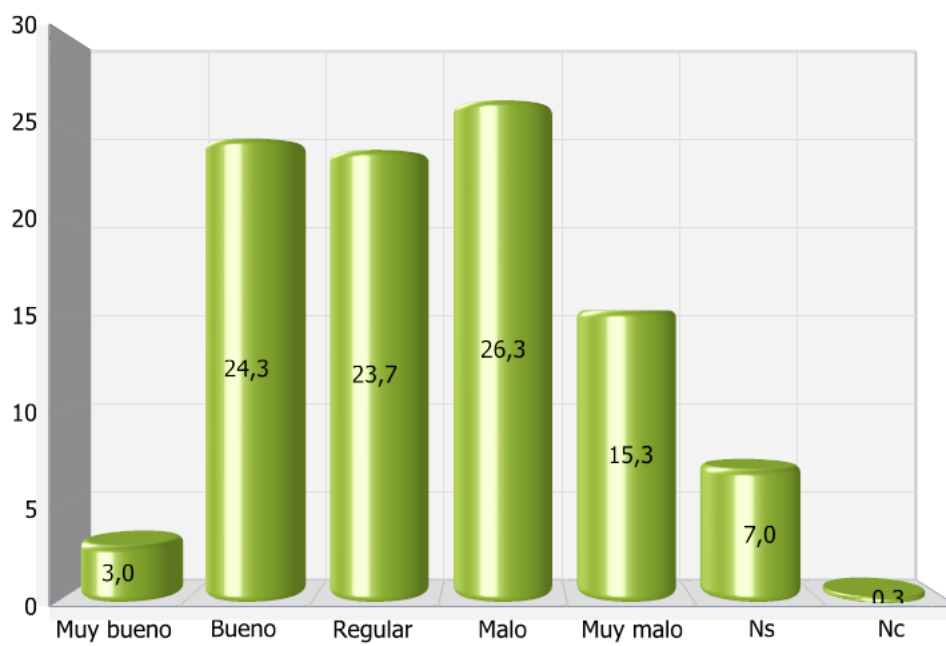
	Gobierno de Andalucía (José Antonio Griñán)	Gobierno de la nación (José Luis Rodríguez Zapatero)
Muy bueno	2,3	3,0
Bueno	42,0	24,3
Regular	17,3	23,7
Malo	15,0	26,3
Muy malo	9,0	15,3
Ns	14,0	7,0
Nc	,3	,3



Valoración de la gestión del Gobierno de Andalucía



Valoración de la gestión del Gobierno de la Nación





CENTRO DE ANÁLISIS Y DOCUMENTACIÓN POLÍTICA Y ELECTORAL DE ANDALUCÍA

4. Conocimiento y valoración del Presidente de la Diputación provincial

4. Conocimiento y valoración del Presidente de la Diputación provincial

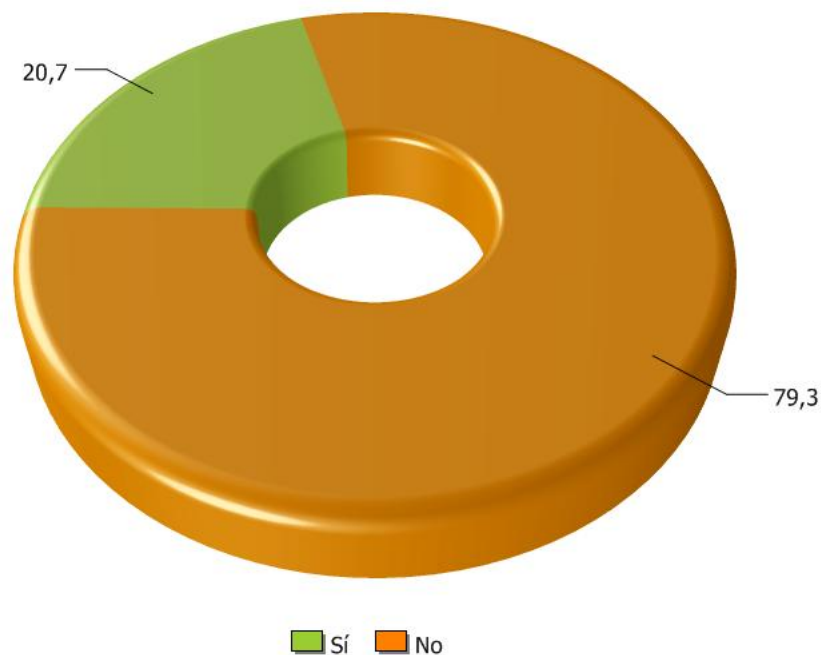
4.1 Conocimiento del Presidente de la Diputación de Granada

¿Conoce Vd. quién es el actual Presidente de la Diputación de Granada?

	Frecuencia	Porcentaje
Sí	62	20,7
No	238	79,3
Total	300	100,0



Conocimiento del Presidente de la Diputación de Granada



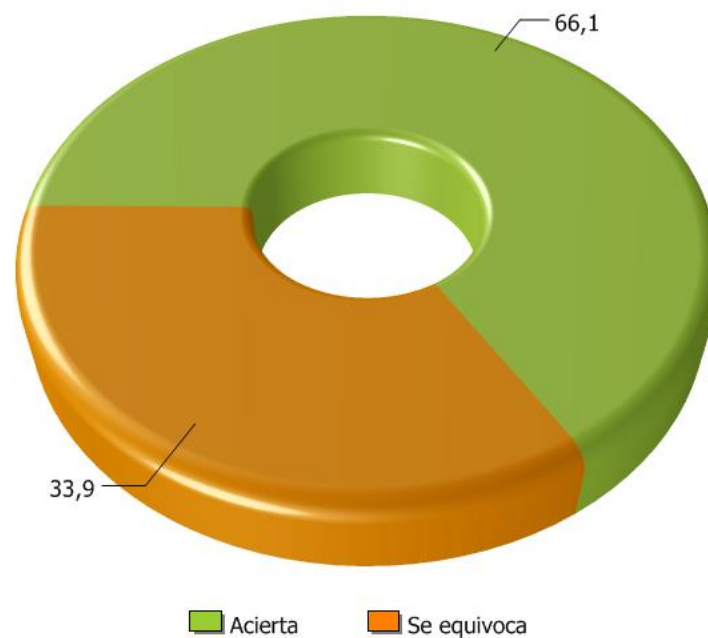
¿Podría decirme cuál es su nombre? (Antonio Martínez Caler)

		Frecuencia	Porcentaje	Porcentaje válido
Válidos	Acierta	41	13,7	66,1
	Se equivoca	21	7,0	33,9
	Total ^a	62	20,7	100,0
Perdidos	Sistema	238	79,3	
Total		300	100,0	

^a Nota: pregunta formulada sólo a aquellos que afirman conocerlo



**¿Podría decirme su nombre?
(Antonio Martínez Caler)**



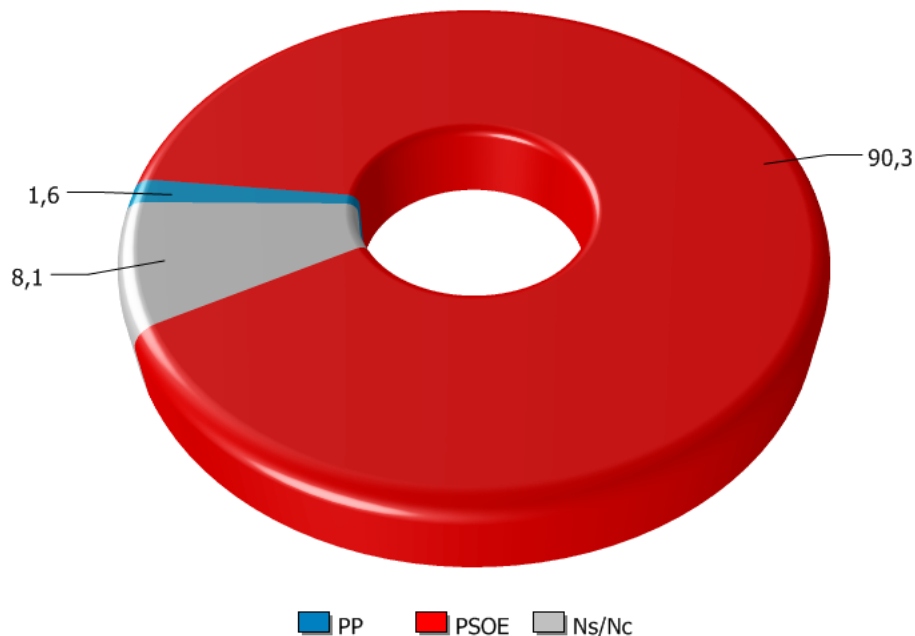
**¿Podría decirme a qué partido político pertenece el
Presidente de la Diputación?**

		Frecuencia	Porcentaje	Porcentaje válido
Válidos	PP	1	,3	1,6
	PSOE	56	18,7	90,3
	NS/NC	5	1,7	8,1
	Total ^a	62	20,7	100,0
Perdidos	Sistema	238	79,3	
Total		300	100,0	

^a. Nota: pregunta formulada sólo a aquellos que afirman conocerlo



¿Podría decirme a qué partido político pertenece el Presidente de Diputación?



4.2 Valoración de la actuación del Presidente de la Diputación de Granada

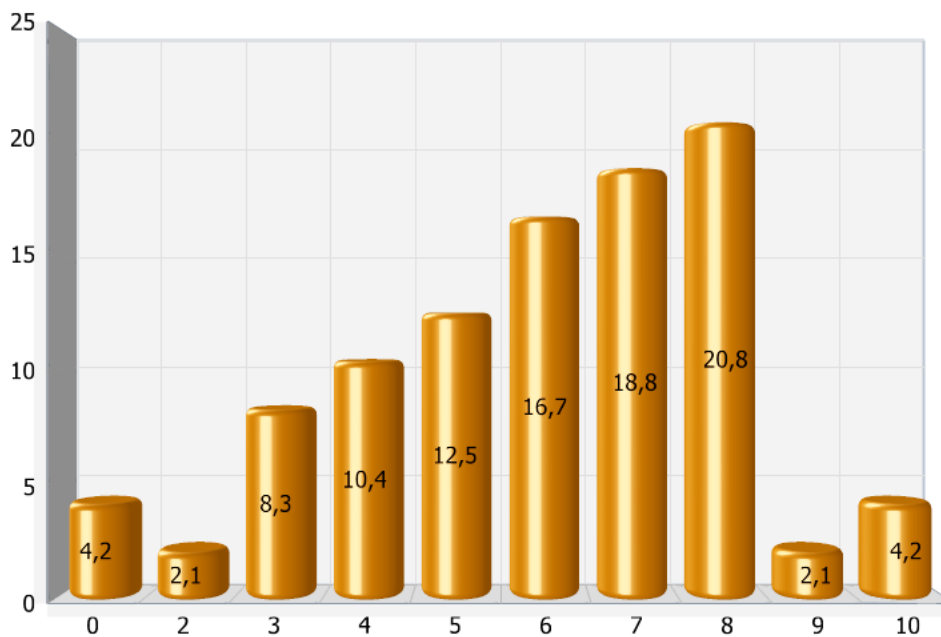
¿Qué valoración le merece la actuación del Presidente de la Diputación en una escala de 0 a 10, en la que el 0 significa que le otorga una valoración muy negativa y el 10 muy positiva?

		Frecuencia	Porcentaje	Porcentaje válido
Válidos	0	2	,7	4,2
	2	1	,3	2,1
	3	4	1,3	8,3
	4	5	1,7	10,4
	5	6	2,0	12,5
	6	8	2,7	16,7
	7	9	3,0	18,8
	8	10	3,3	20,8
	9	1	,3	2,1
	10	2	,7	4,2
		Total	48	16,0
Perdidos	NS	14	4,7	
	Sistema	238	79,3	
	Total	252	84,0	
Total		300	100,0	

Valoración media de la actuación del Presidente de la Diputación de Granada

	N	Mínimo	Máximo	Media	Desv. típ.
	48	0	10	5,92	2,258
N válido (según lista)	48				

Valoración de la actuación del Presidente de la Diputación de Granada (Media= 5,92)





CENTRO DE ANÁLISIS Y DOCUMENTACIÓN POLÍTICA Y ELECTORAL DE ANDALUCÍA

5. Comportamiento político y electoral

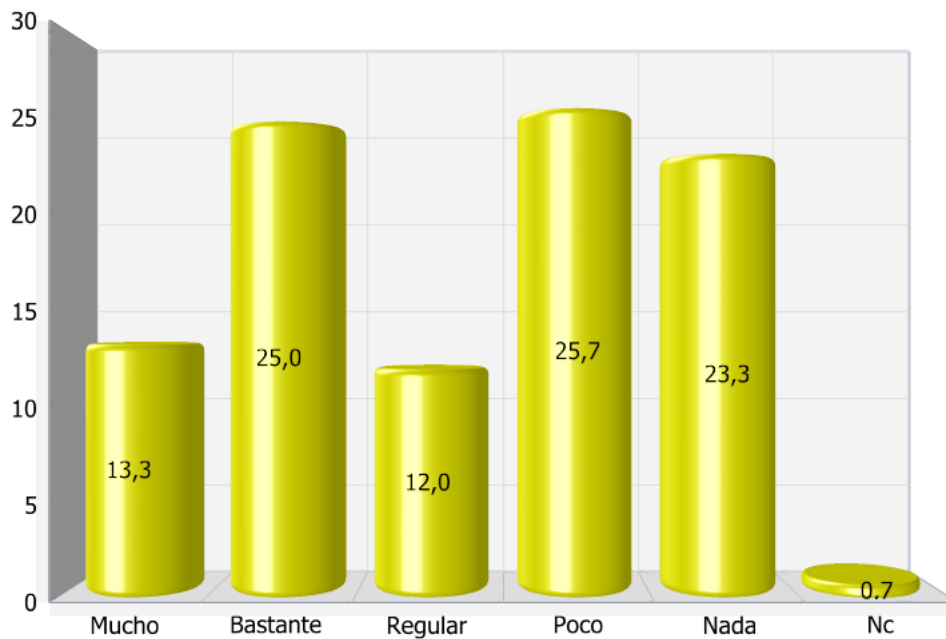
5. Comportamiento político y electoral

5.1 Grado de interés por la política local

¿Diría Vd. que la política local le interesa...?

	Frecuencia	Porcentaje
Mucho	40	13,3
Bastante	75	25,0
Regular	36	12,0
Poco	77	25,7
Nada	70	23,3
Nc	2	,7
Total	300	100,0

Grado de interés por la política local



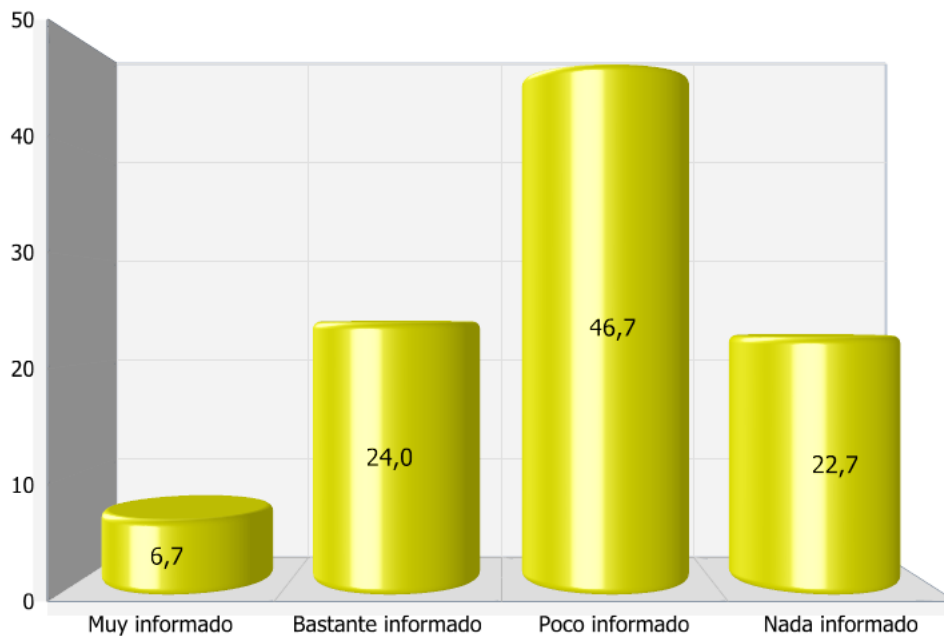
5.2 Grado de información sobre la política local

¿Y se considera Vd. muy, bastante, poco o nada informado, de las decisiones que se toman en su municipio?

	Frecuencia	Porcentaje
Muy informado	20	6,7
Bastante informado	72	24,0
Poco informado	140	46,7
Nada informado	68	22,7
Total	300	100,0



Grado de información sobre la política local



5.3 Autoubicación en la escala ideológica

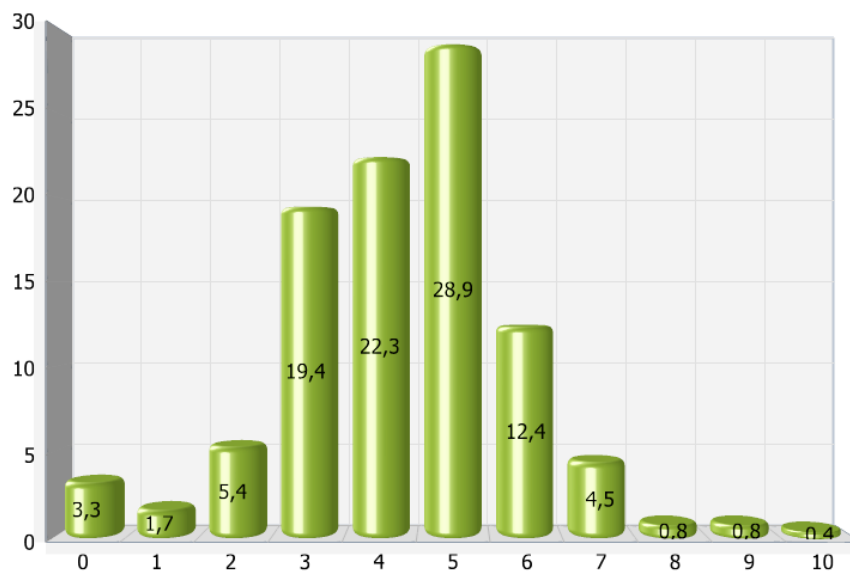
Cuando se habla de política se utiliza normalmente las expresiones izquierda y derecha. En una escala de 0 al 10 en la que el 0 significa extrema izquierda y el 10 extrema derecha, ¿dónde se situaría Vd.?

		Frecuencia	Porcentaje	Porcentaje válido
Válidos	0	8	2,7	3,3
	1	4	1,3	1,7
	2	13	4,3	5,4
	3	47	15,7	19,4
	4	54	18,0	22,3
	5	70	23,3	28,9
	6	30	10,0	12,4
	7	11	3,7	4,5
	8	2	,7	,8
	9	2	,7	,8
	10	1	,3	,4
	Total	242	80,7	100,0
Perdidos	NS	50	16,7	
	NC	8	2,7	
	Total	58	19,3	
Total		300	100,0	

Autoubicación media en la escala ideológica

	N	Mínimo	Máximo	Media	Desv. típ.
	242	0	10	4,29	1,642
N válido (según lista)	242				

Autoubicación en la escala ideológica (Media= 4,29)

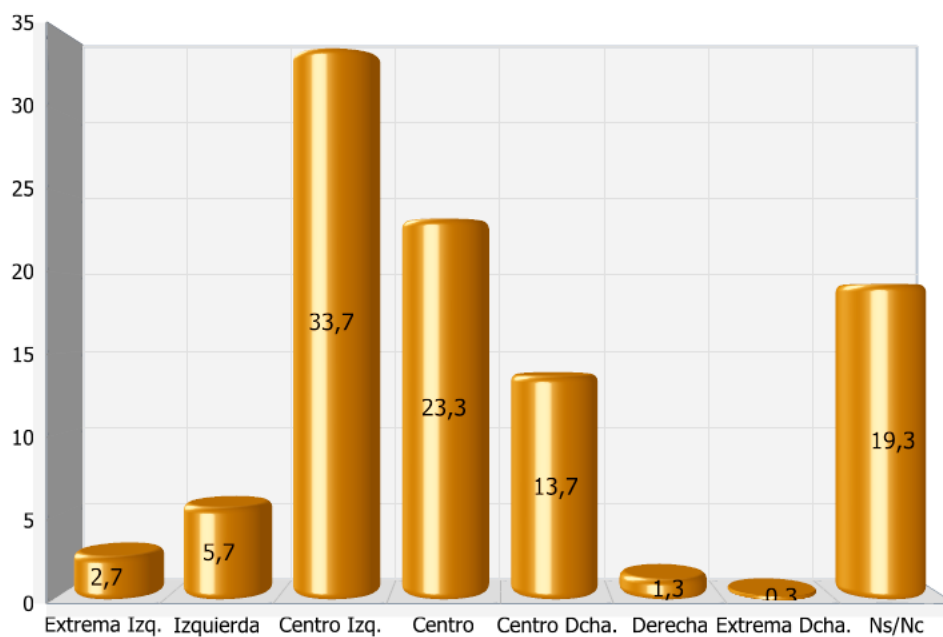


Escala ideológica re codificada

	Frecuencia	Porcentaje
Extrema Izquierda	8	2,7
Izquierda	17	5,7
Centro Izquierda	101	33,7
Centro	70	23,3
Centro Derecha	41	13,7
Derecha	4	1,3
Extrema Derecha	1	,3
Ns/Nc	58	19,3
Total	300	100,0



Escala ideológica recodificada



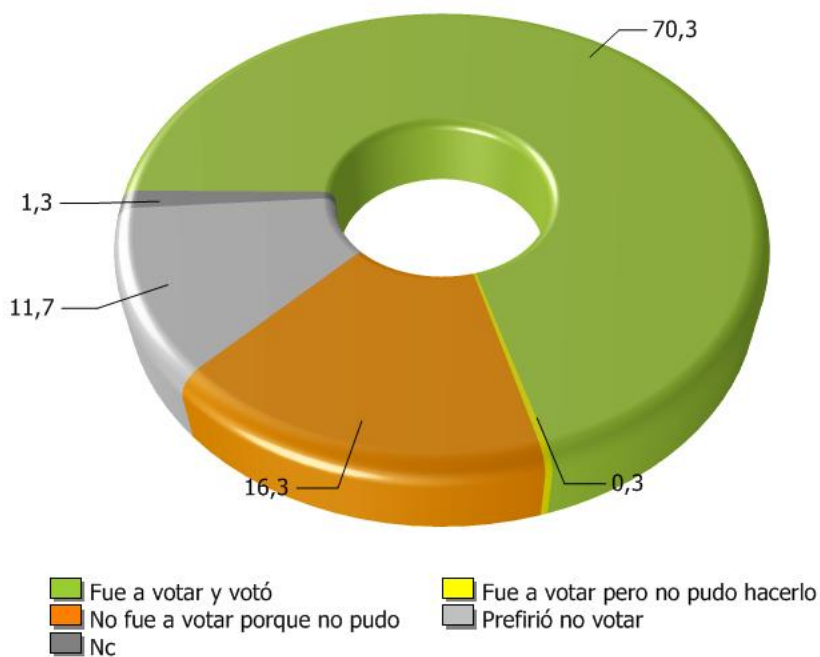
5.4 Recuerdo de voto en las elecciones generales de 2008

En las pasadas elecciones generales de marzo de 2008...

	Frecuencia	Porcentaje
Fue a votar y votó	211	70,3
Fue a votar pero no pudo hacerlo	1	,3
No fue a votar porque no pudo	49	16,3
Prefirió no votar	35	11,7
Nc	4	1,3
Total	300	100,0



Recuerdo de voto en las elecciones generales de marzo de 2008



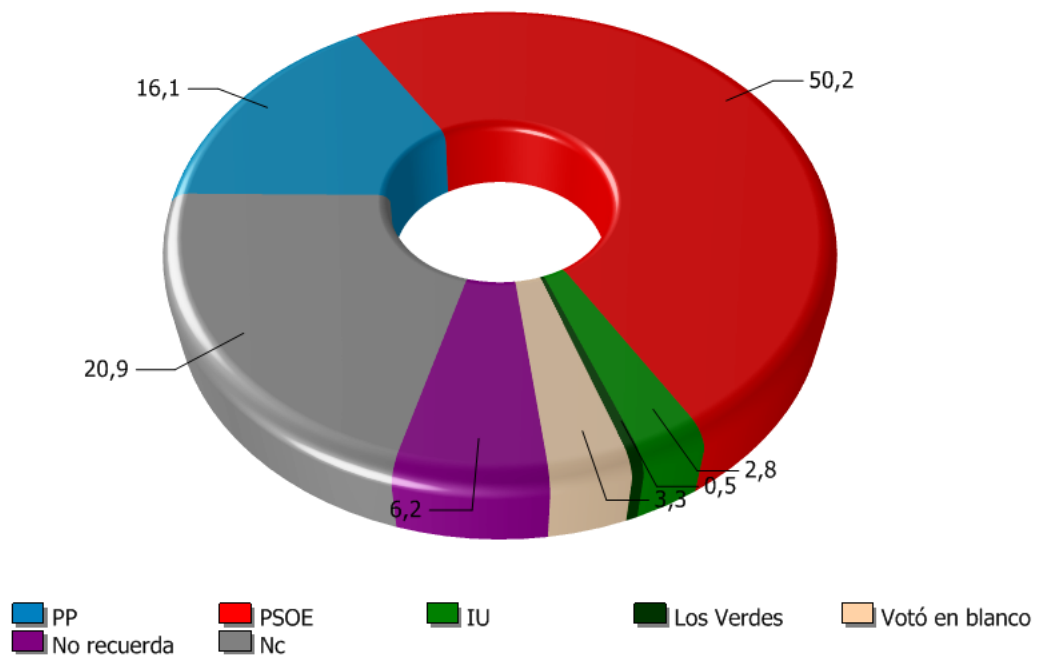
**¿Podría decirme el nombre del partido o coalición por el cual votó Vd.
en las elecciones generales de 2008 ?**

		Frecuencia	Porcentaje	Porcentaje válido
Válidos	PP	34	11,3	16,1
	PSOE	106	35,3	50,2
	IU	6	2,0	2,8
	Los Verdes	1	,3	,5
	Votó en blanco	7	2,3	3,3
	No recuerda	13	4,3	6,2
	Nc	44	14,7	20,9
	Total ^a	211	70,3	100,0
Perdidos	Sistema	89	29,7	
Total		300	100,0	

^a nota: pregunta formulada sólo a aquellos encuestados que afirman haber votado

cadpea

Recuerdo de voto a partidos en las elecciones generales de 2008

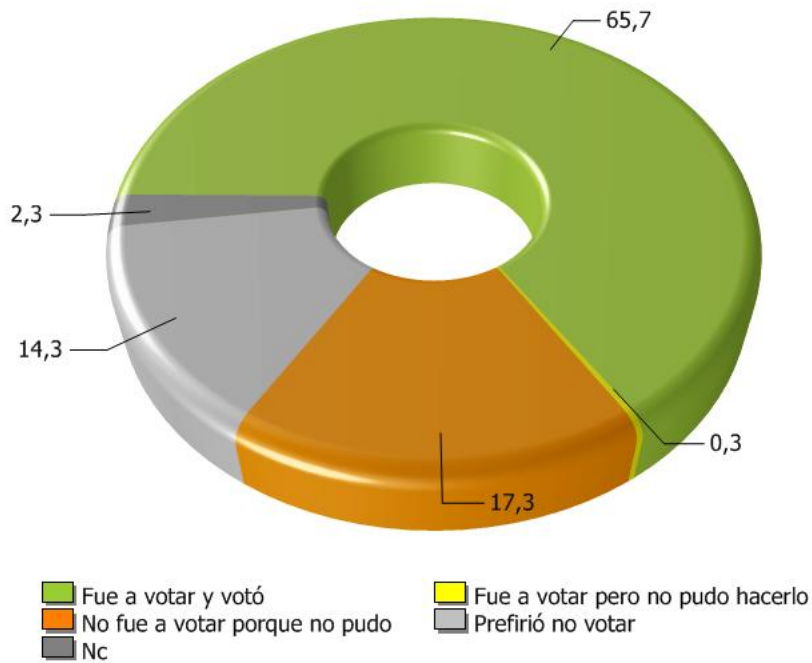


5.5 Recuerdo de voto en las elecciones autonómicas de 2008

En las pasadas elecciones autonómicas de marzo de 2008...

	Frecuencia	Porcentaje
Fue a votar y votó	197	65,7
Fue a votar pero no pudo hacerlo	1	,3
No fue a votar porque no pudo	52	17,3
Prefirió no votar	43	14,3
Nc	7	2,3
Total	300	100,0

Recuerdo de voto en las elecciones autonómicas de 2008

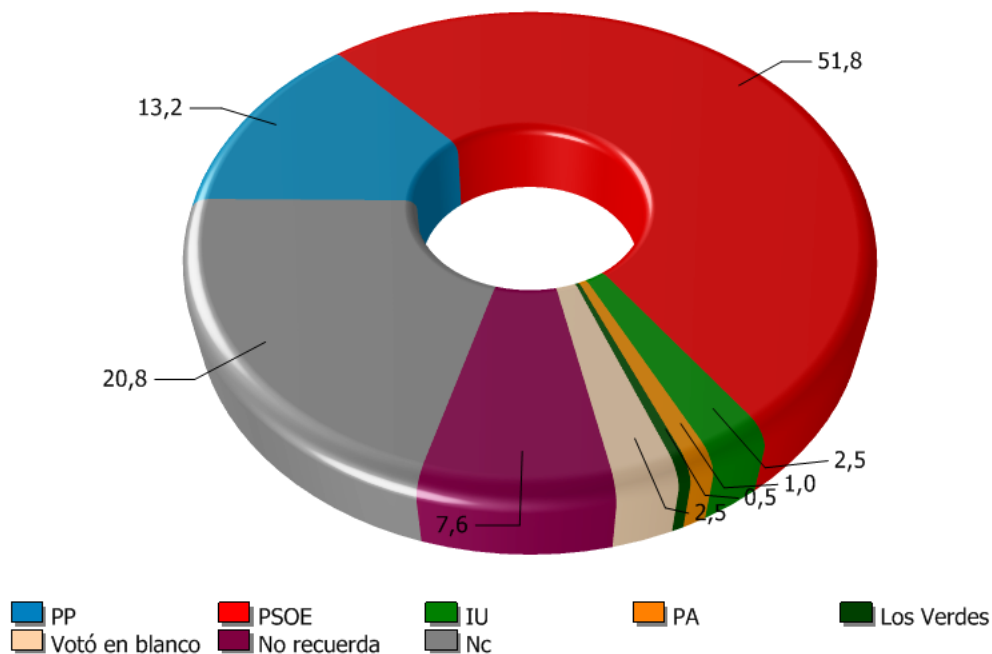


¿Podría decirme el nombre del partido o coalición por el cual votó Vd. en las elecciones autonómicas de 2008?

		Frecuencia	Porcentaje	Porcentaje válido
Válidos	PP	26	8,7	13,2
	PSOE	102	34,0	51,8
	IU	5	1,7	2,5
	PA	2	,7	1,0
	Los Verdes	1	,3	,5
	Votó en blanco	5	1,7	2,5
	No recuerda	15	5,0	7,6
	Nc	41	13,7	20,8
	Total ^a	197	65,7	100,0
Perdidos	Sistema	103	34,3	
	Total	300	100,0	

^a. nota: pregunta formulada sólo a aquellos encuestados que afirman haber votado

Recuerdo de voto a partidos en las elecciones autonómicas de 2008

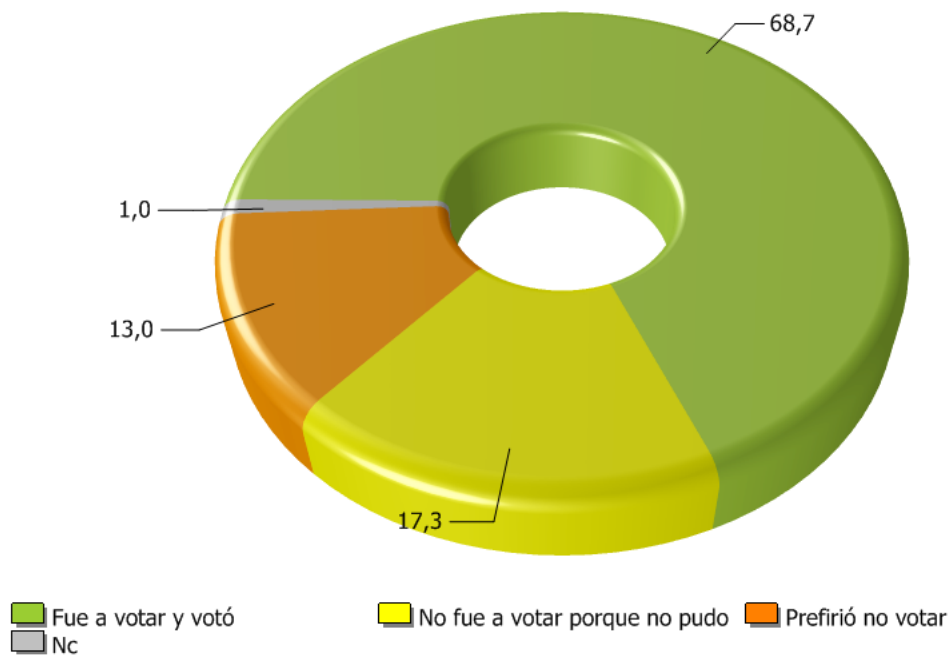


5.6 Recuerdo de voto en las elecciones municipales de 2007

En las pasadas elecciones municipales de 2007...

	Frecuencia	Porcentaje
Fue a votar y votó	206	68,7
No fue a votar porque no pudo	52	17,3
Prefirió no votar	39	13,0
Nc	3	1,0
Total	300	100,0

Recuerdo de voto en las elecciones municipales de 2007



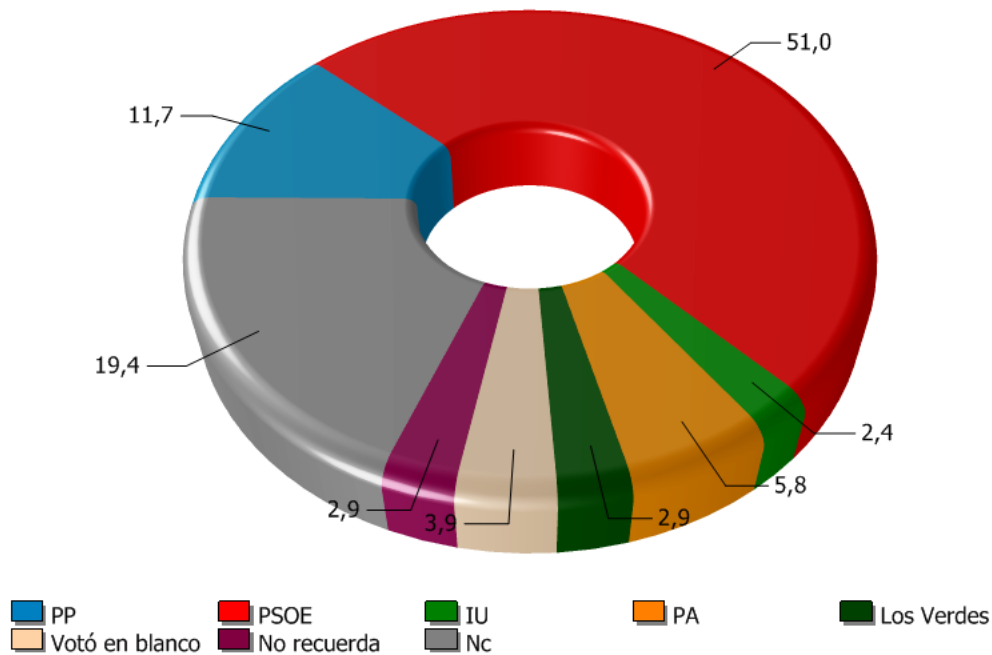
**¿Podría decirme el nombre del partido o coalición por el cual votó
Vd. en las elecciones municipales de 2007?**

		Frecuencia	Porcentaje	Porcentaje válido
Válidos	PP	24	8,0	11,7
	PSOE	105	35,0	51,0
	IU	5	1,7	2,4
	PA	12	4,0	5,8
	Los Verdes	6	2,0	2,9
	Votó en blanco	8	2,7	3,9
	No recuerda	6	2,0	2,9
	Nc	40	13,3	19,4
	Total ^a	206	68,7	100,0
Perdidos	Sistema	94	31,3	
Total		300	100,0	

^a. nota: pregunta formulada sólo a aquellos encuestados que afirman haber votado



Recuerdo de voto a partidos en las elecciones municipales de 2007

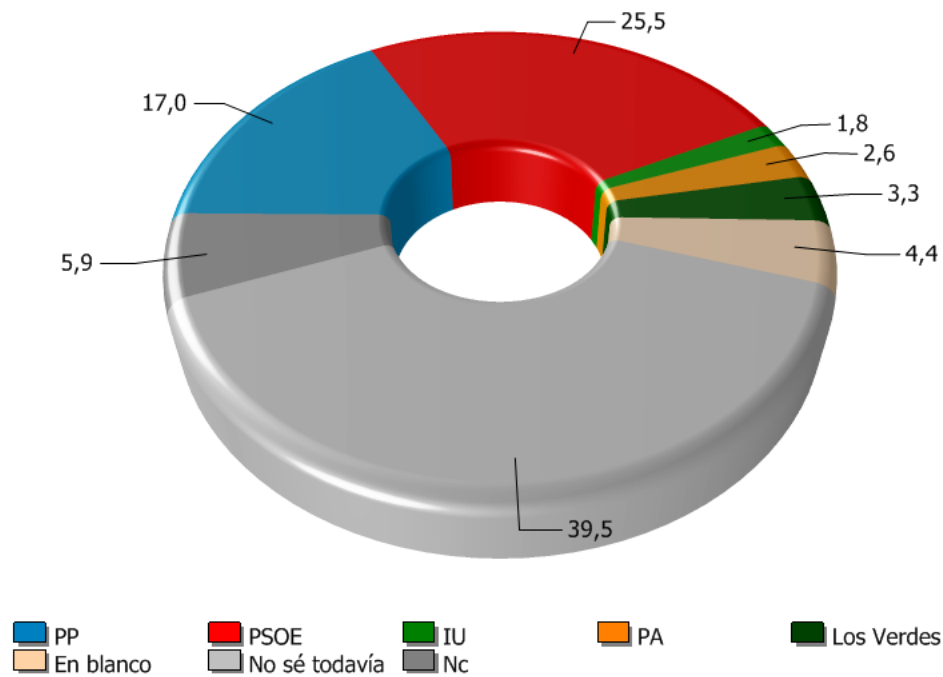


5.7 Intención de voto en unas próximas elecciones municipales

Suponiendo que mañana se celebrasen elecciones municipales, ¿a qué partido votaría Vd.?

		Frecuencia	Porcentaje	Porcentaje válido
Válidos	PP	46	15,3	17,0
	PSOE	69	23,0	25,5
	IU	5	1,7	1,8
	PA	7	2,3	2,6
	Los Verdes	9	3,0	3,3
	En blanco	12	4,0	4,4
	No sé todavía	107	35,7	39,5
	Nc	16	5,3	5,9
Total		271	90,3	100,0
Perdidos	Abstencionistas	29	9,7	
Total		300	100,0	

Intención de voto en unas próximas elecciones municipales



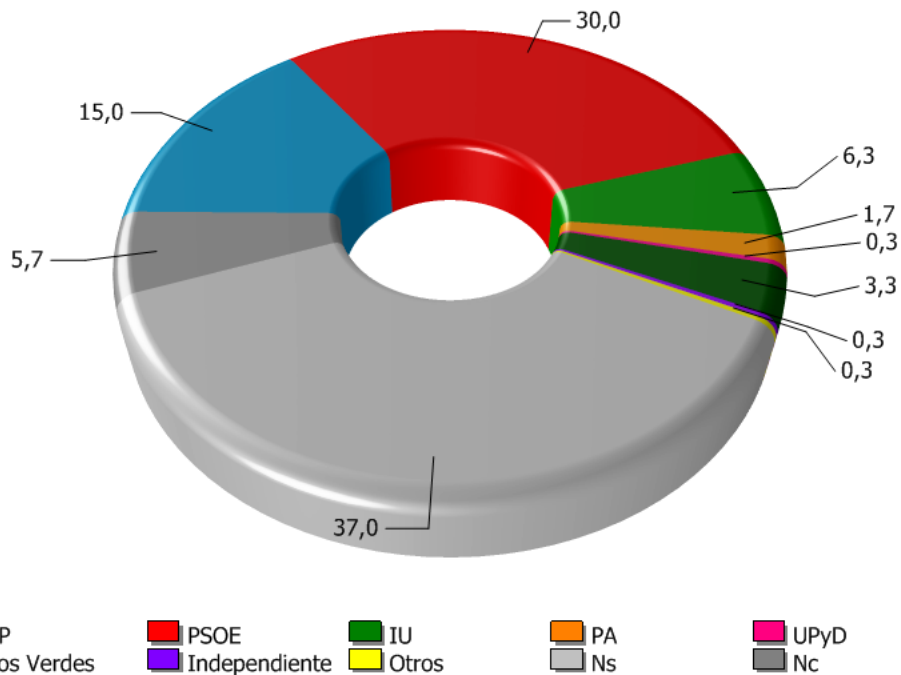
5.8 Partido político que inspira más simpatía

¿Por cuál de los siguientes partidos siente Vd. más simpatía o lo considera más cercano a sus propias ideas?

	Frecuencia	Porcentaje
PP	45	15,0
PSOE	90	30,0
IU	19	6,3
PA	5	1,7
UPyD	1	,3
Los Verdes	10	3,3
Independiente	1	,3
Otros	1	,3
Ns	111	37,0
Nc	17	5,7
Total	300	100,0

cadpea

Partido político que inspira más simpatía





CENTRO DE ANÁLISIS Y DOCUMENTACIÓN POLÍTICA Y ELECTORAL DE ANDALUCÍA

6. Variables sociodemográficas

6. Variables sociodemográficas

6.1 Sexo

Sexo		
	Frecuencia	Porcentaje
Hombre	147	49,0
Mujer	153	51,0
Total	300	100,0

6.2 Edad recodificada

Edad recodificada		
	Frecuencia	Porcentaje
18 a 29	65	21,7
30 a 49	96	32,0
50 a 64	56	18,7
65 más años	83	27,7
Total	300	100,0

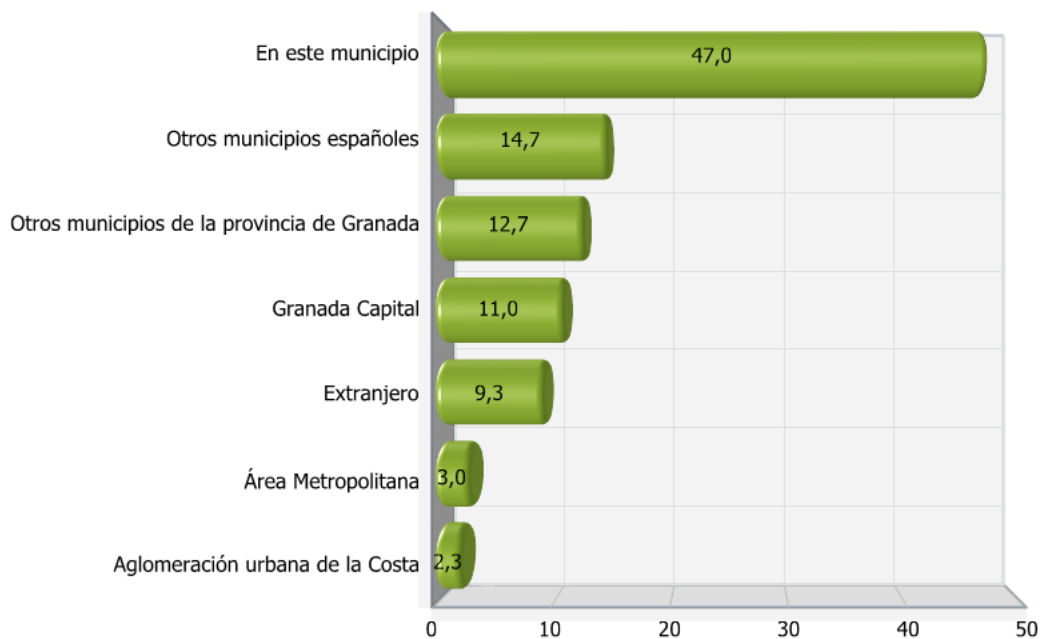
6.3 Lugar de nacimiento

¿Dónde nació Vd.?

	Frecuencia	Porcentaje
En este municipio	141	47,0
Granada Capital	33	11,0
Área Metropolitana	9	3,0
Aglomeración urbana de la Costa	7	2,3
Otros municipios de la provincia de Granada	38	12,7
Otros municipios españoles	44	14,7
Extranjero	28	9,3
Total	300	100,0



Lugar de nacimiento



6.4 Tiempo de residencia en el municipio

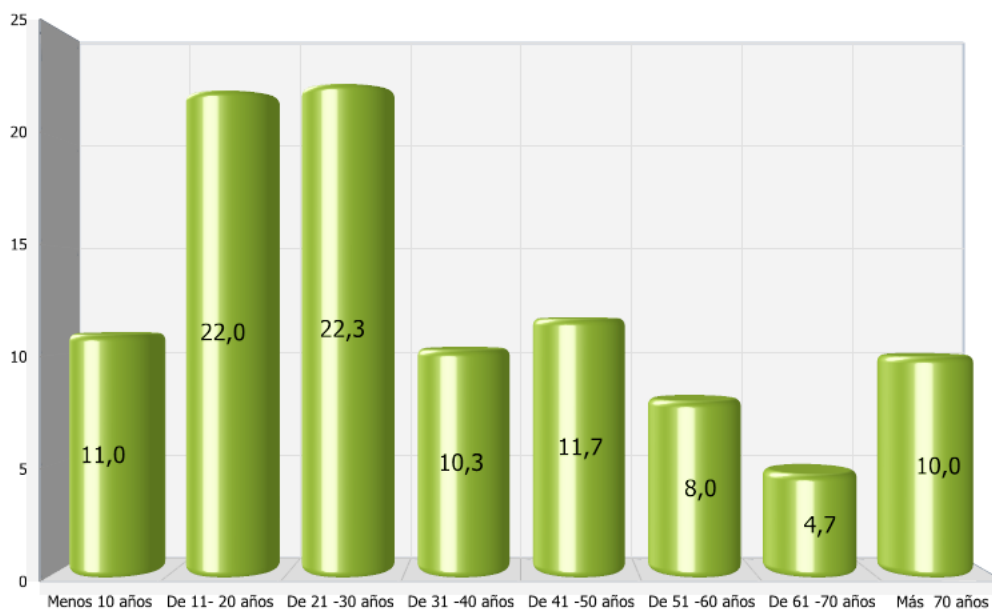
Tiempo que lleva viviendo en el municipio

	Frecuencia	Porcentaje
Menos de 10 años	33	11,0
De 11 a 20 años	66	22,0
De 21 a 30 años	67	22,3
De 31 a 40 años	31	10,3
De 41 a 50 años	35	11,7
De 51 a 60 años	24	8,0
De 61 a 70 años	14	4,7
Más de 70 años	30	10,0
Total	300	100,0

Tiempo medio que lleva viviendo en este municipio (en años)

	N	Mínimo	Máximo	Media	Desv. típ.
	300	1	87	34,18	21,769
N válido (según lista)	300				

Tiempo que lleva viviendo en Órgiva



6.5 Nivel de estudios

¿Qué estudios completados tiene Vd.?

	Frecuencia	Porcentaje
No sabe leer ni escribir (Analfabeto)	10	3,3
Sin estudios: menos de 5 años de escolarización	36	12,0
1º grado: sin completar Bachiller Elemental, ESO o EGB	37	12,3
2º grado: Bachiller Elemental, ESO o EGB completas	63	21,0
2º grado: Bachiller Superior, BUP/LOGSE, COU/PREU	38	12,7
2º Grado: FP1, FP Grado Medio, Oficialía Industrial	21	7,0
2º Grado: FP2, FP Grado Superior, Maestría Industrial	20	6,7
3º Grado: Diplomatura, Arquitectura o Ingeniería Técnica	39	13,0
3º Grado: Licenciatura, Arquitectura o Ingeniería Superior	33	11,0
3º Grado: Doctorado	3	1,0
Total	300	100,0

6.6 Situación laboral

¿Cuál es su situación laboral en la actualidad?

	Frecuencia	Porcentaje
Trabaja	104	34,7
Jubilado/Pensionista	94	31,3
Parado (Ha Trabajado)	46	15,3
Parado buscando primer empleo	2	,7
Estudiante	26	8,7
Trabaja en el hogar	28	9,3
Total	300	100,0

6.7 Sector de ocupación

¿Podría indicarme por favor, cuál es el sector de ocupación en el que trabaja?

		Frecuencia	Porcentaje	Porcentaje válido
Válidos	(A) Agricultura, ganadería, caza y selvicultura	6	2,0	5,8
	(D) Industria manufacturera	2	,7	1,9
	(E) Producción y distribución de energía eléctrica, gas y agua	4	1,3	3,8
	(F) Construcción	11	3,7	10,6
	(G) Comercio	8	2,7	7,7
	(G) Comercio, reparación de vehículos de motor, motocicletas y ciclomotores, y artículos personales y de uso doméstico	2	,7	1,9
	(H) Hostelería	9	3,0	8,7
	(I) Transporte, almacenamiento y comunicaciones	4	1,3	3,8
	(J) Intermediación financiera	3	1,0	2,9
	(K) Actividades inmobiliarias y de alquiler, servicios empresariales	10	3,3	9,6
	(L) Administración pública, defensa y seguridad social obligatoria	10	3,3	9,6
	(M) Educación	16	5,3	15,4
	(N) Actividades sanitarias y veterinarias, servicio social	6	2,0	5,8
	(O) Otras actividades sociales y de servicios prestados a la comunidad, servicios personales	8	2,7	7,7
	(P) Hogares que emplean personal doméstico	3	1,0	2,9
	(Q) Organismos extraterritoriales	1	,3	1,0
	NC	1	,3	1,0
	Total	104	34,7	100,0
Perdidos	Sistema	196	65,3	
Total		300	100,0	

6.8 Creencia y práctica religiosa

Personalmente, ¿cómo se considera Vd. en materia religiosa?

	Frecuencia	Porcentaje
Muy buen católico	9	3,0
Católico practicante	47	15,7
Católico poco practicante	69	23,0
Católico no practicante	80	26,7
Creyente de otra religión	14	4,7
Indiferente/Agnóstico	40	13,3
Ateo	37	12,3
NC	4	1,3
Total	300	100,0

6.9 Nivel de ingresos

Actualmente, entre todos los miembros del hogar (incluido el entrevistado) y por todos los conceptos, ¿de cuántos ingresos netos disponen por término medio en su hogar al mes?

	Frecuencia	Porcentaje
Menos o igual a 300 euros/mes	2	,7
De 301 a 600 euros/mes	49	16,3
De 601 a 900 euros/mes	36	12,0
De 901 a 1200 euros/mes	60	20,0
De 1201 a 1800 euros/mes	65	21,7
De 1801 a 2400 euros/mes	25	8,3
De 2401 a 3000 euros/mes	17	5,7
De 3001 a 4500 euros/mes	9	3,0
De 4501 a 6000 euros/mes	3	1,0
Más de 6000 euros/mes	1	,3
NS	16	5,3
NC	17	5,7
Total	300	100,0